



ישראל 2013

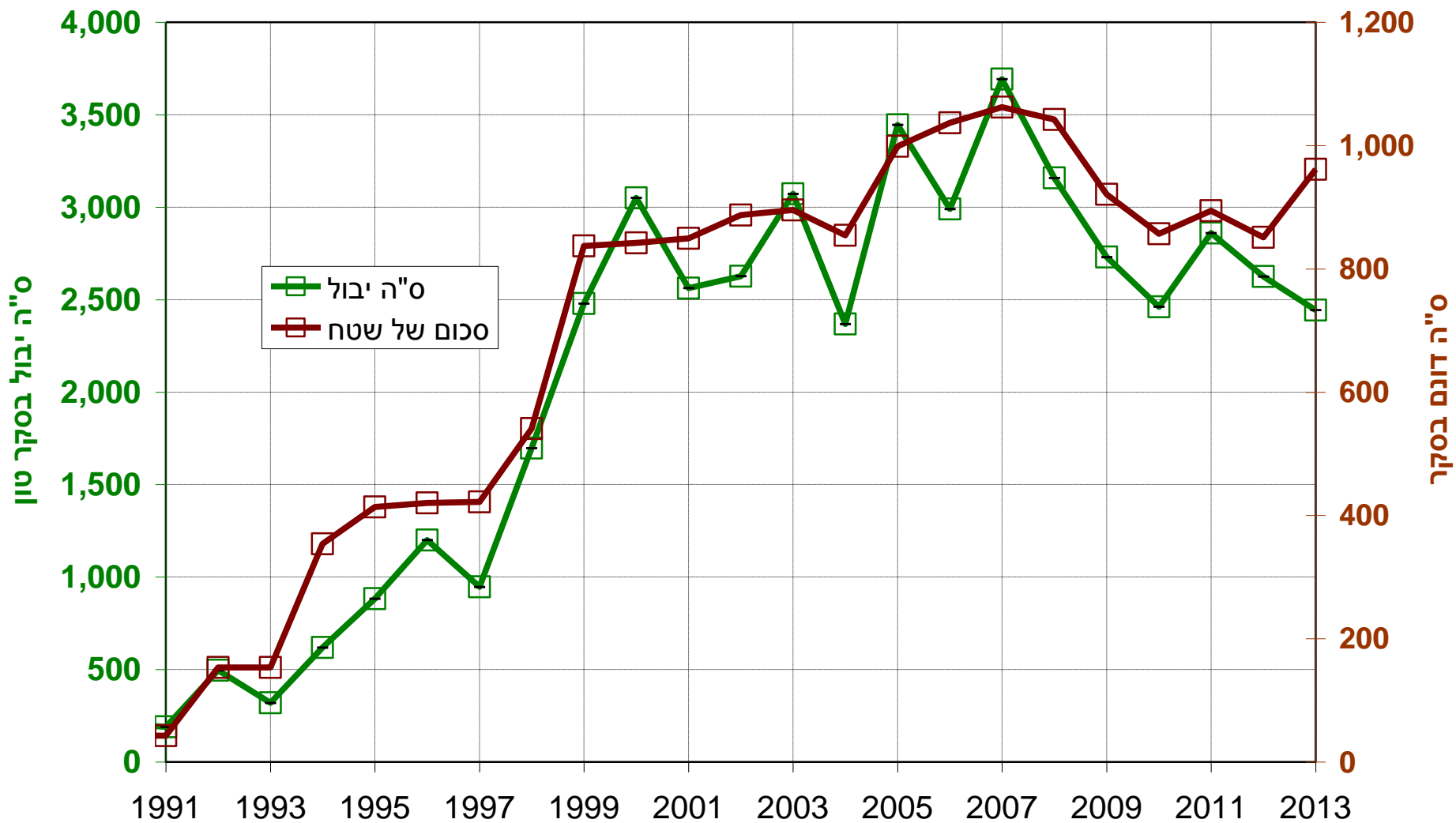
סקר יבולי קיווי בצפון



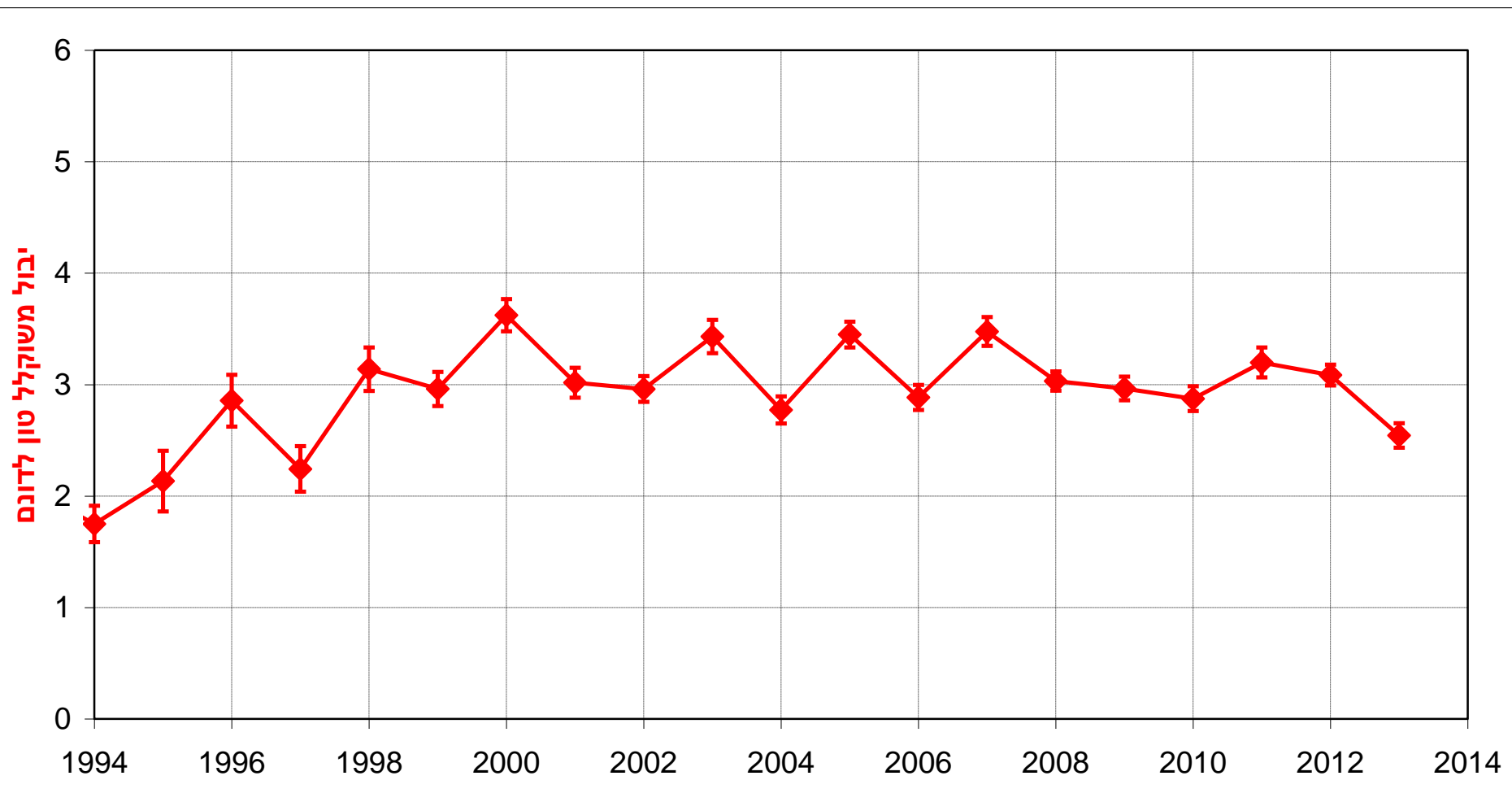
ישובים ושטחים בסקר

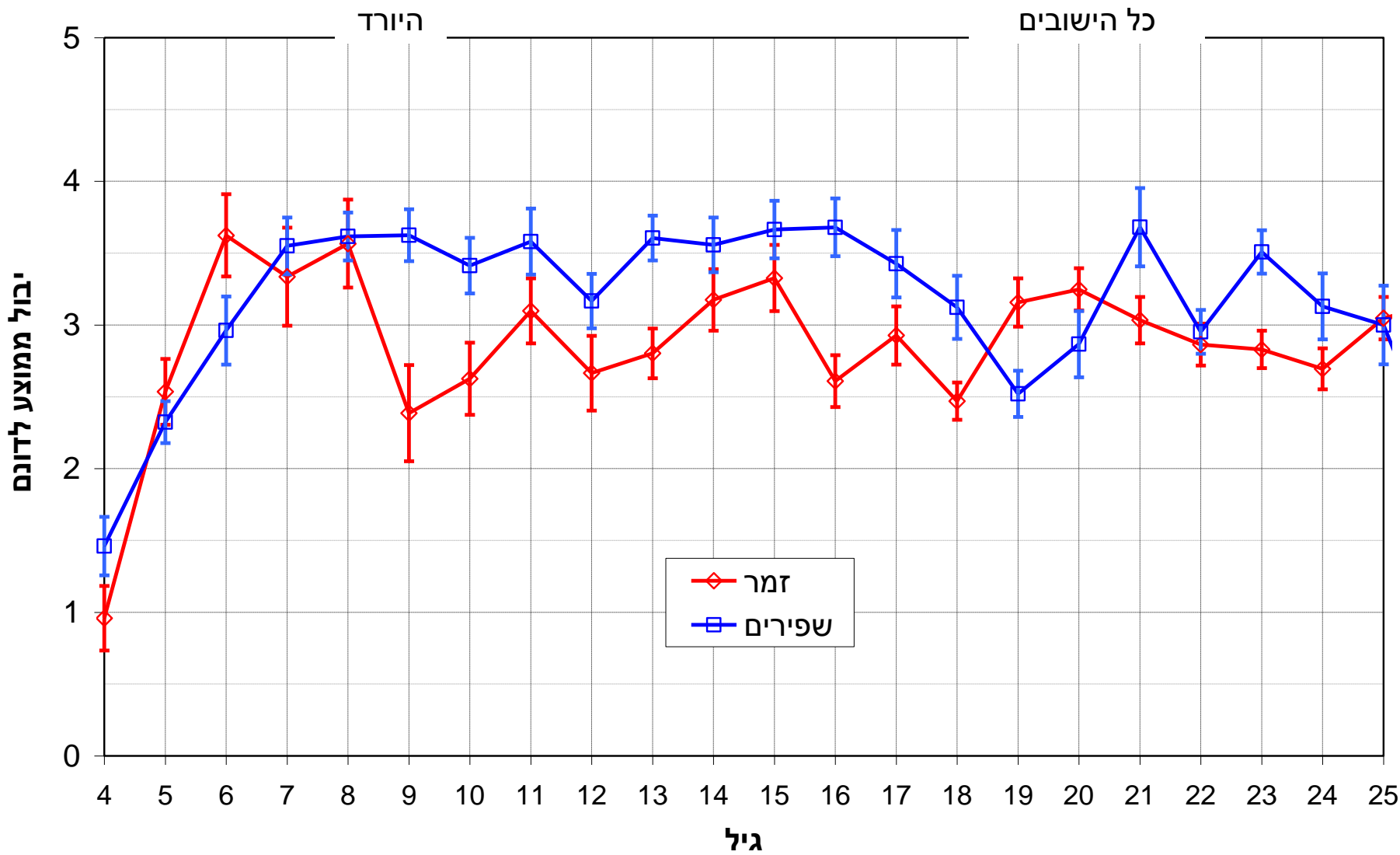
ישוב	זן	2009	2010	2011	2012	2013
ברעם	ברונו	7.3	7.3	7.3	7.3	7.3
	היורד	77.6	77.7	72.5	81.6	81.6
	גרין לייט				1.3	1.3
יפתח	ברונו					
	היורד					
יראון	היורד	208.1	149.3	179.3	136.5	161.4
מלכיה	ברונו	11.3	11.4	11.3	11.0	11.0
	היורד	269.5	263.3	283.3	283.6	289.3
מרום גולן	היורד	127.3	127.4	127.5	127.4	160.8
	גרין לייט					8.7
	צבעוני					8.0
סאסא	ברונו					
	היורד	146.6	146.6	140.4	129.7	160.9
שדה נחמיה	ברונו	50.1	50.8	50.8	50.8	49.0
	היורד	6.5	6.5	6.5	6.5	6.5
שמיר	ברונו					
	היורד					
כישור	ברונו					
	היורד					
פלך	ברונו					
	היורד					
שניר	ברונו	16.5	16.5	15.5	15.5	15.5
סכום כולל		920.7	856.7	894.4	851.2	961.3

סקר יבולי קיווי

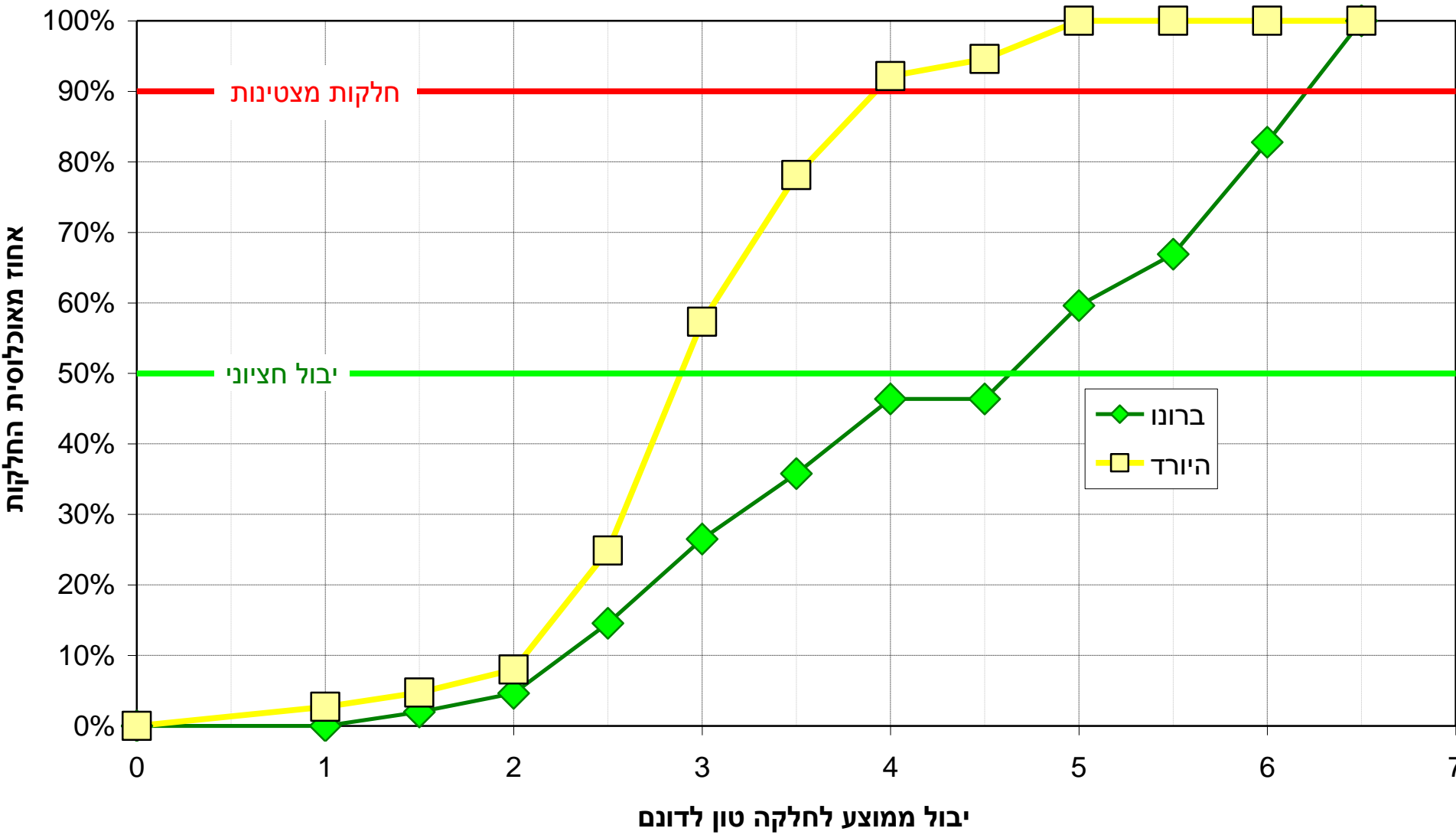


יבול קיווי ממוצע בשטחי הסקר





סקר יבולי קיווי



חלקות מצטינות

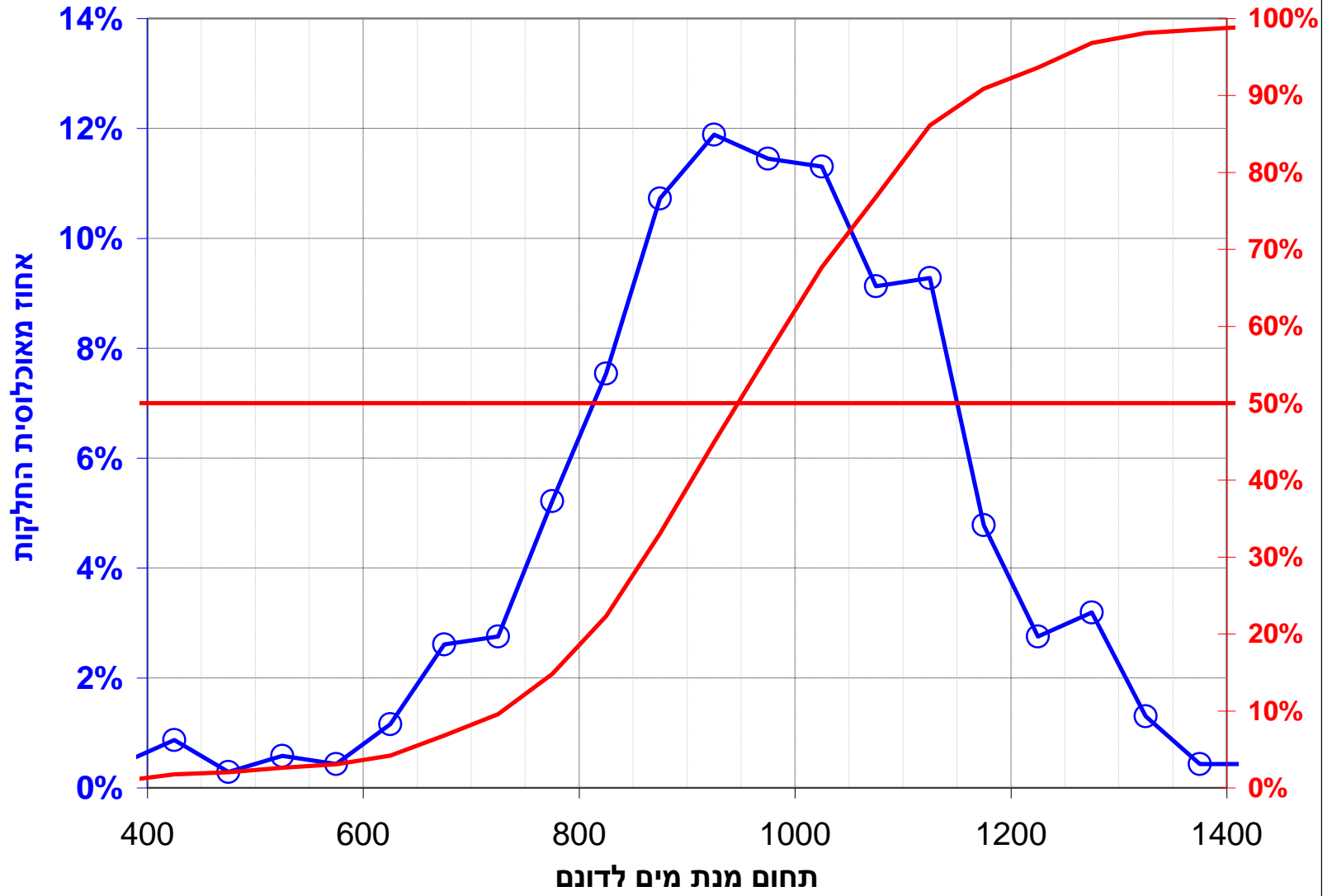
יבול חציוני

ברונו
היורד

יבול ממוצע לחלקה טון לדונם

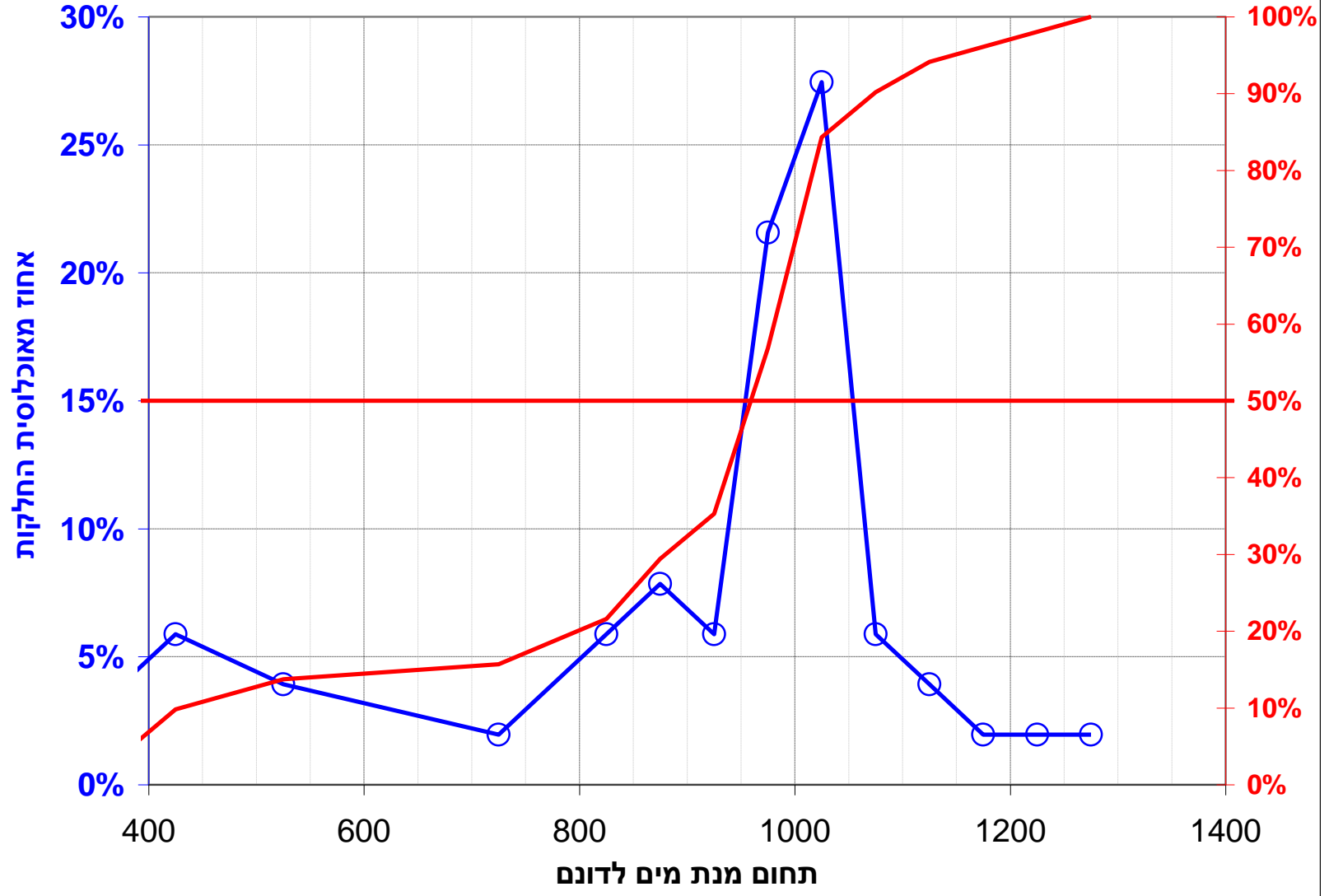
כל שנות הסקר

סקר יבולים ומנות מים קיווי בהרי נפתלי



שנת 2013

סקר יבולים ומנות מים קיווי בהרי נפתלי



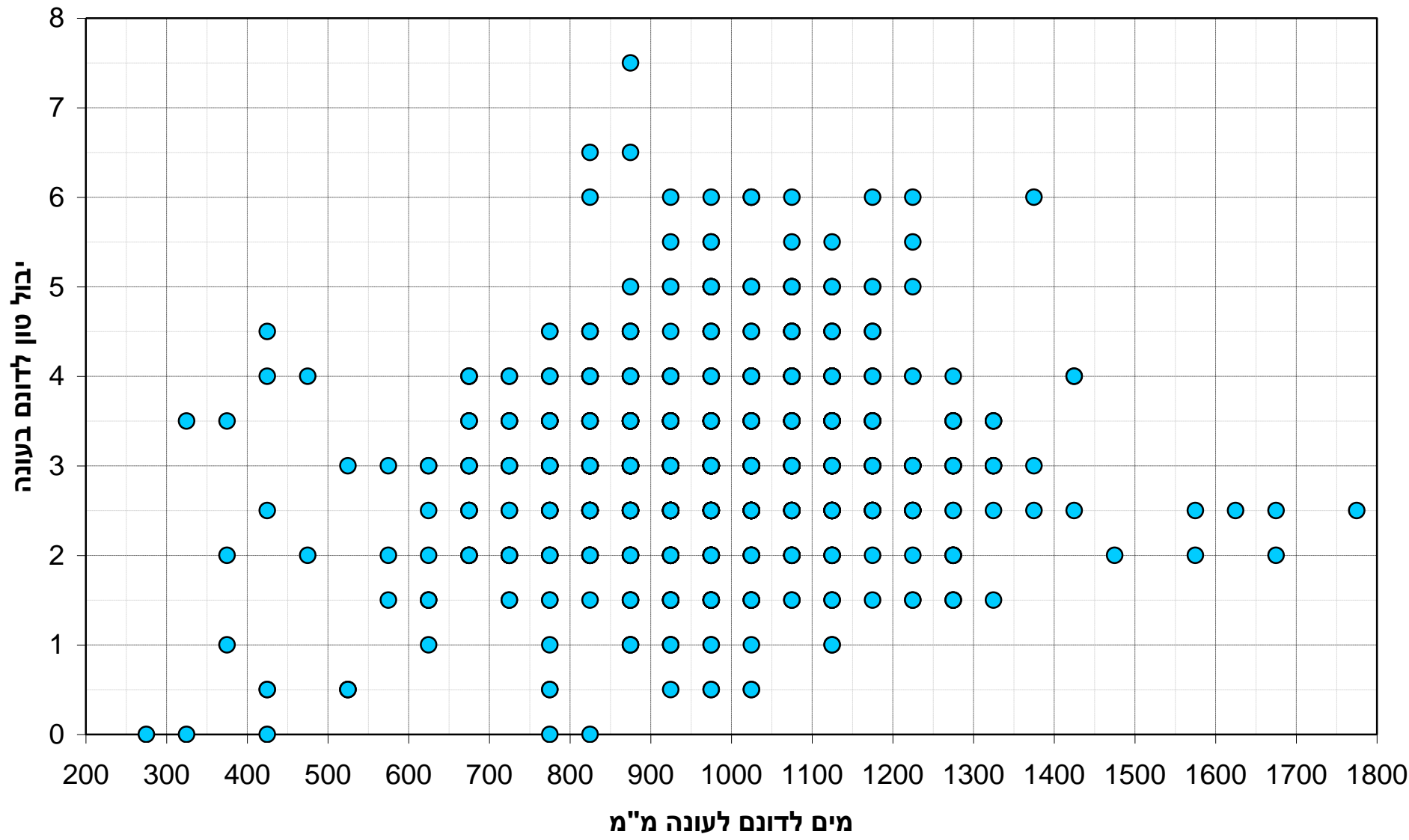
כמה מילים על גרף מעטפת

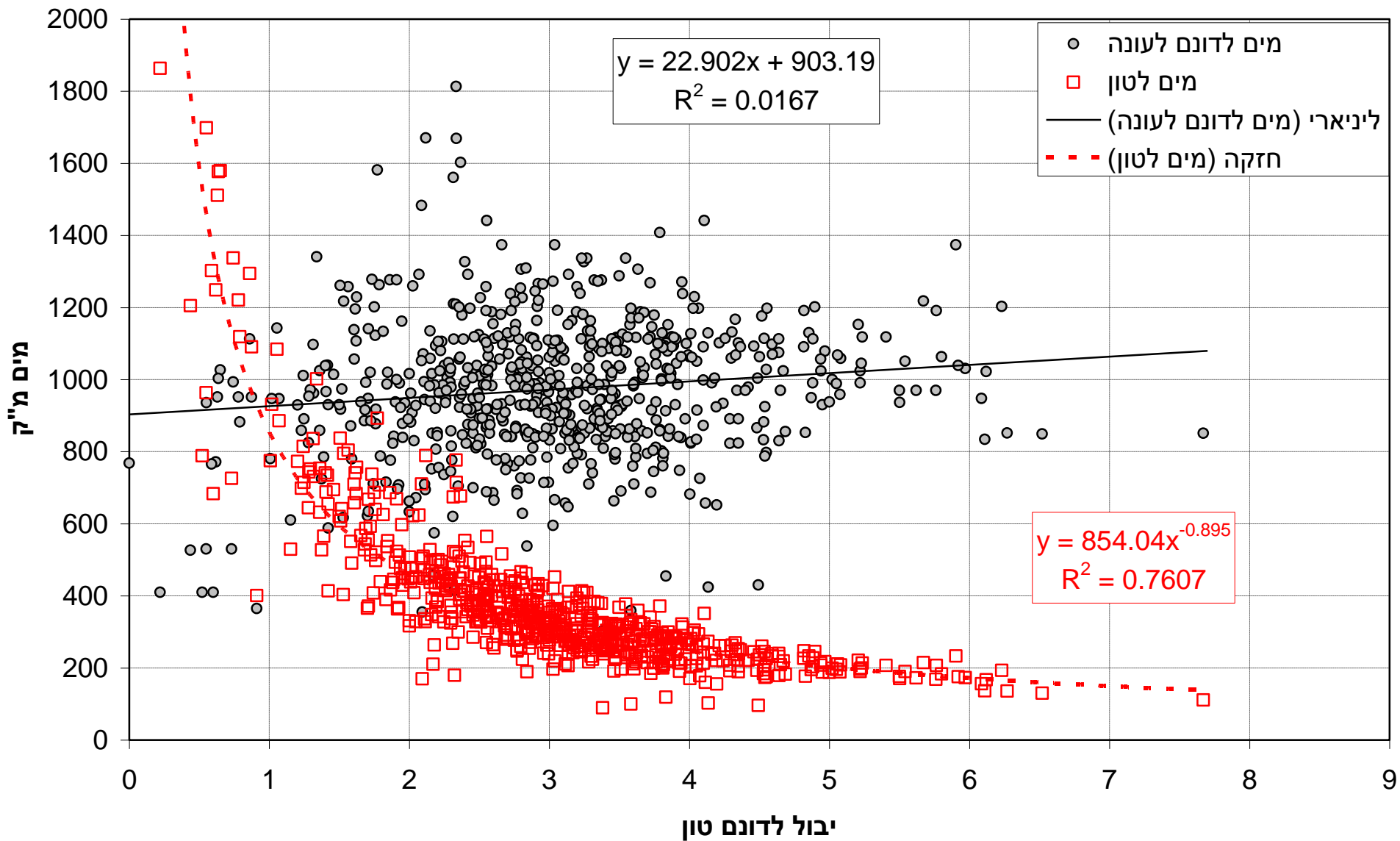
בגרף מעטפת אנו בודקים כיצד משפיע גורם אחד על אחר.
בגרף הגורם המשפיע בציר האקס
והגורם המושפע בציר הוואי.

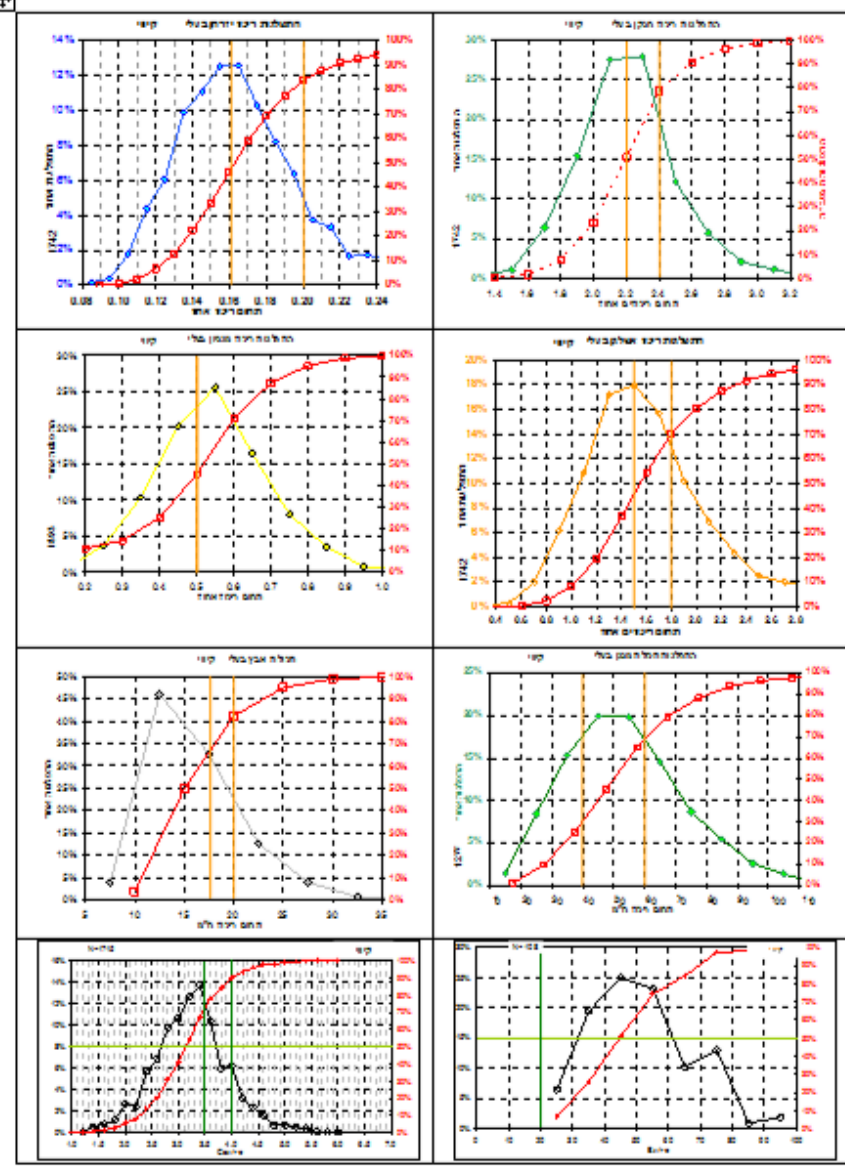
במצגת זו, בגרפים הבאים, הגורמים המשפיעים הינם המים ויסודות הזנה P ו- K .
הגורם המושפע הוא היבול.

בשקופית הבאה הגורם המשפיע הוא כמות המים לעונה והגורם המושפע הוא היבול.
בכמויות מים עונתיות נמוכות היבול נמוך. ככל שעולה כמות המים העונתית עולה היבול
עד לשיא. לאחר מכן, גם אם כמות המים עולה, היבול יורד.

ידוע לנו שגורמים רבים משפיעים על היבול. בבחינה כזו ההנחה היא שרק במעטפת
הגורם המשפיע הוא הגורם המגביל.







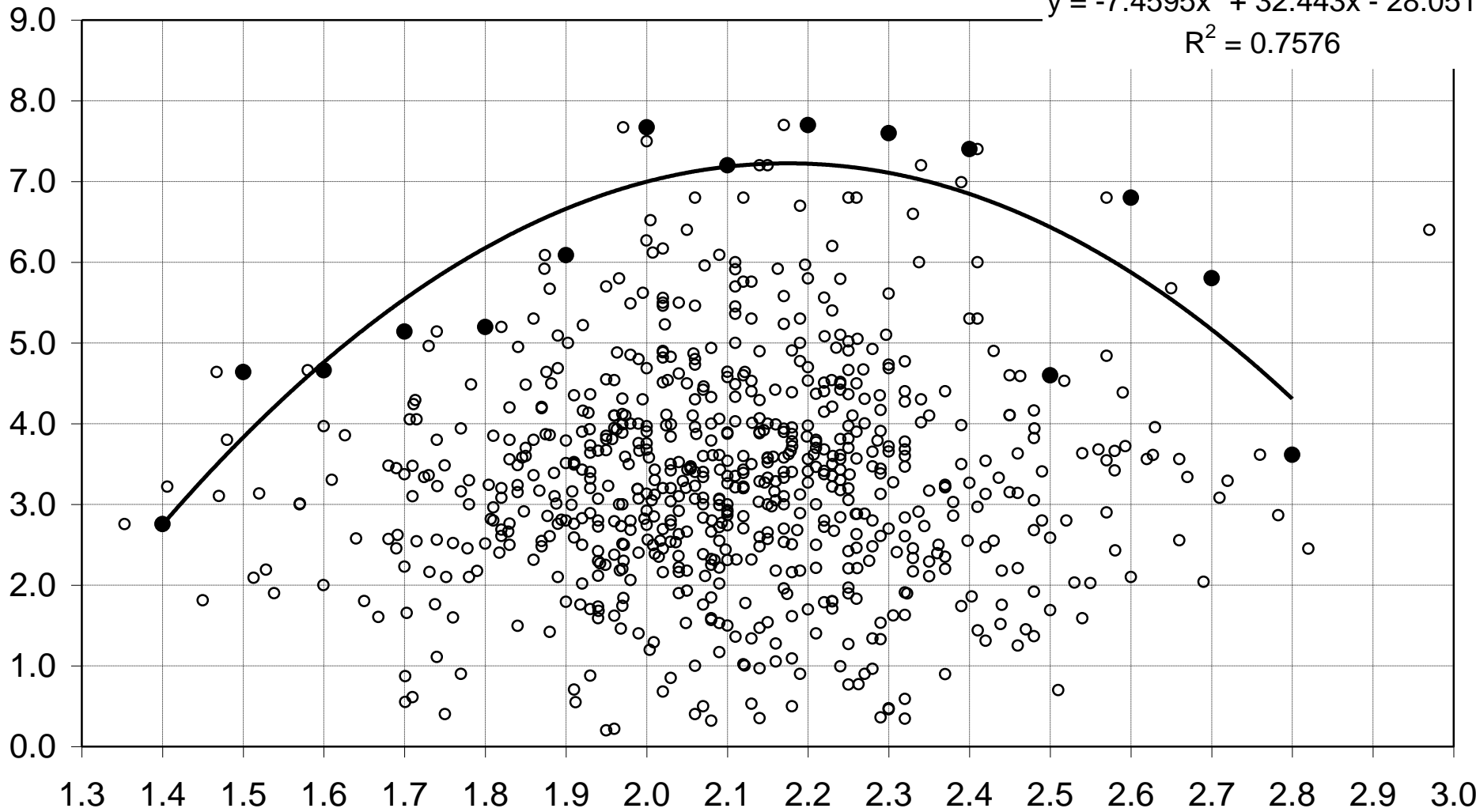
חנק: רמה מומלצת 2.2%-2.4% חציון האוכלוסייה 2.2%. ערכים שכיחים 2.0%-2.4%.
 זרחן: רמה מומלצת 0.16%-0.20% חציון האוכלוסייה 0.16%. ערכים שכיחים 0.14%-0.18%.
 אשלגן: רמה מומלצת 1.5%-1.8% חציון 1.5%. ערכים שכיחים 1.2%-1.8%.
 מנגנין: רמה מומלצת מעל 0.5% חציון 0.5%. ערכים שכיחים 0.4%-0.7%.
 מנק: רמה מומלצת 40-60 ח"מ. חציון 50 ח"מ. ערכים שכיחים 40-60 ח"מ.
 אבץ: רמה מומלצת 18 ח"מ-20 ח"מ. חציון 15 ח"מ. ערכים שכיחים 20 ח"מ-10 ח"מ.
 בורן: רמה מומלצת 20 ח"מ. חציון 45 ח"מ. ערכים שכיחים 30-60 ח"מ.
 סידן: רמה מומלצת 3.5% עד 4.0%. חציון 3.3%. ערכים שכיחים 3.0% עד 3.6%.

סקר יבולי קיווי

$$y = -7.4595x^2 + 32.443x - 28.051$$

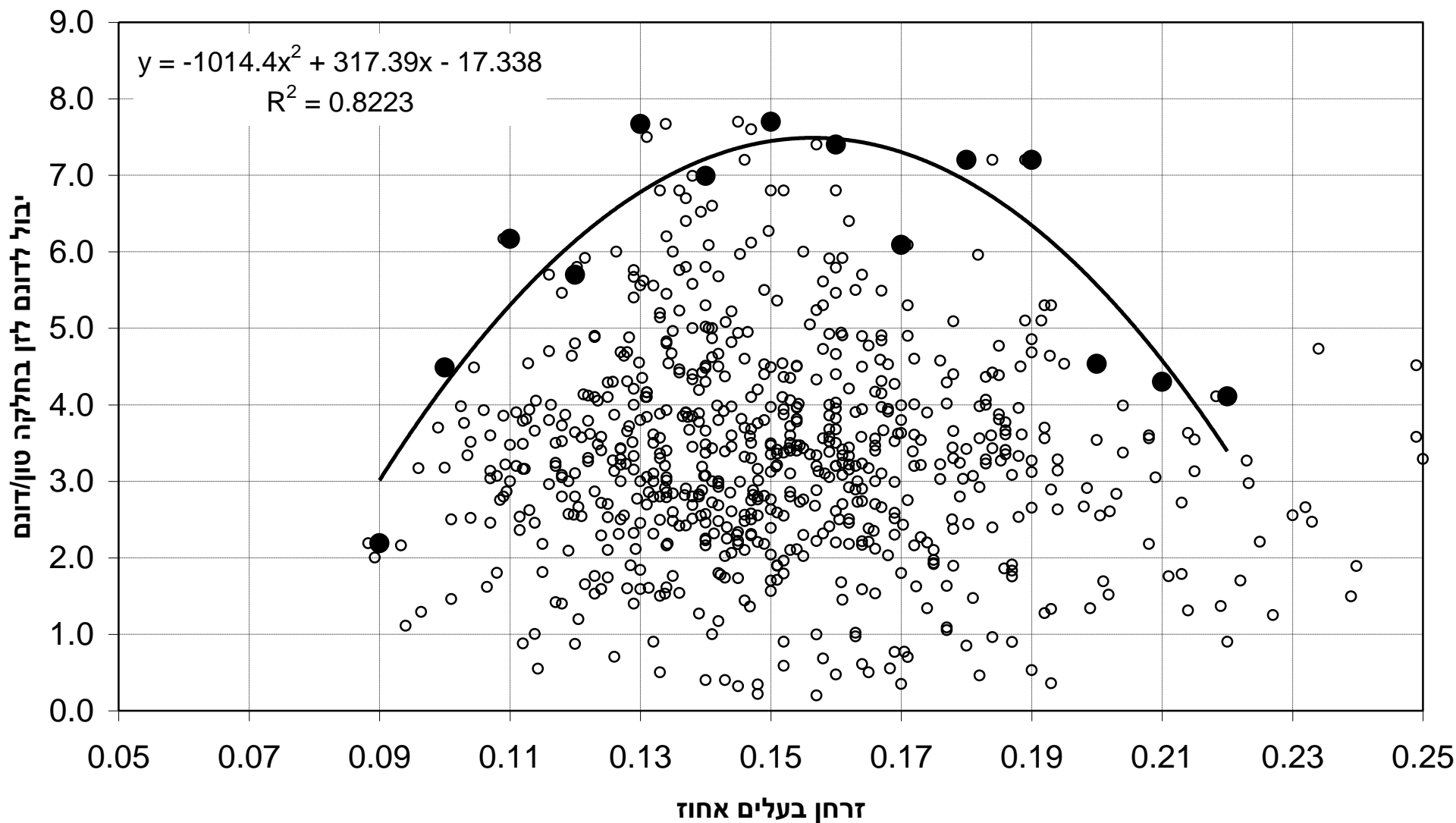
$$R^2 = 0.7576$$

יבול לדונם לזן בחלקה טון/דונם



חנקן בעלים אחוז

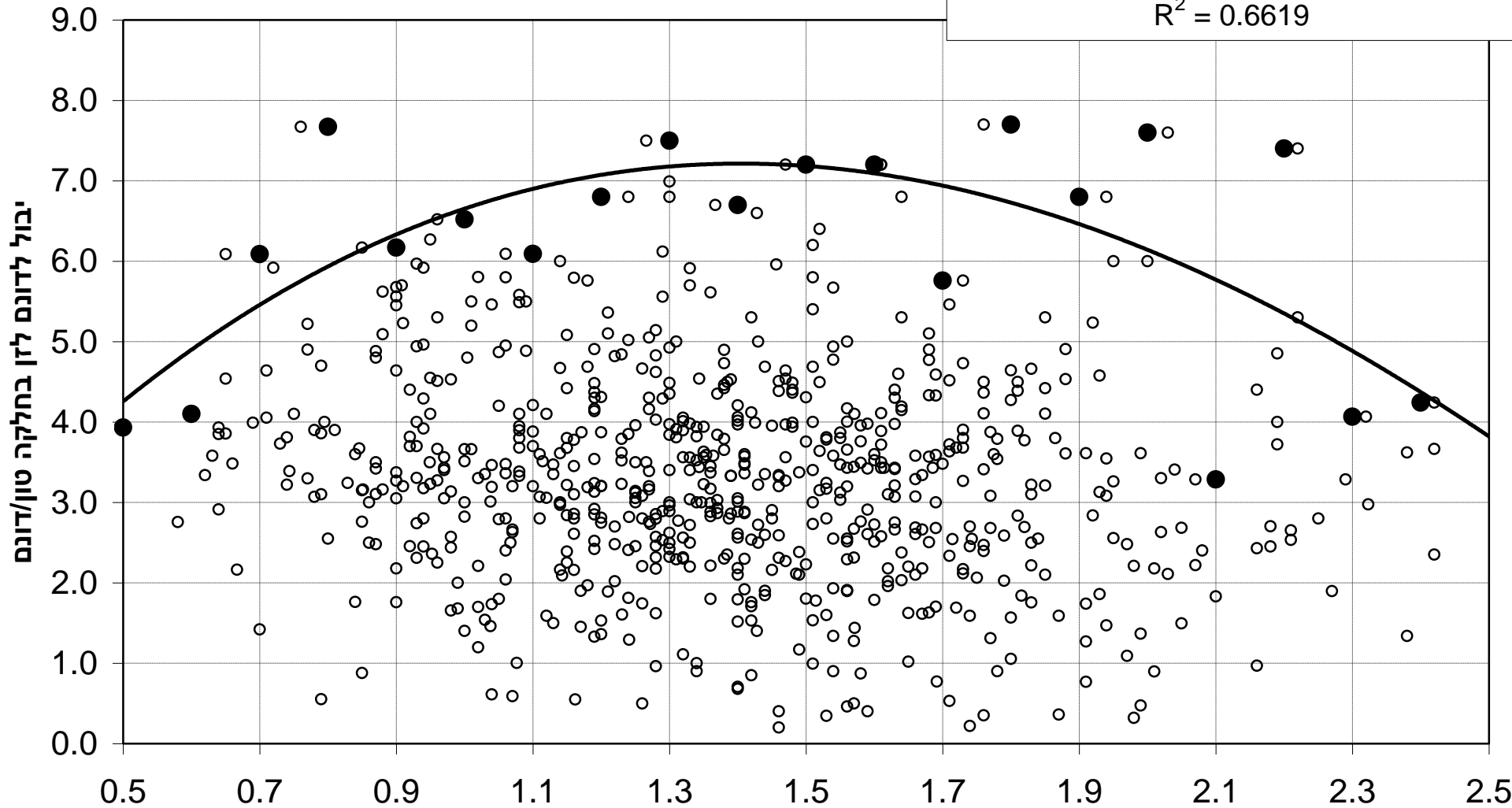
סקר יבולי קיווי



סקר יבולי קיויי

$$y = 0.3925x^3 - 4.9128x^2 + 11.479x - 0.3048$$

$$R^2 = 0.6619$$



אשלגן בעלים אחוז

יבול הקיווי הממוצע נע בשנים האחרונות סביב 3 טון לדונם.

הייתה יציבות בגודל השטח. לאחרונה גדול שטח במספר משקים.

התחלת דיווח על יבול של זנים חדשים.

השפעת מי זמר על יבול הקיווי נראית שלילית למדי.

מתוך נתוני הסקר נראה שמנת המים השנתית צריכה להיות יותר מאלף מ"ק לשנה

מתוך גרפי מעטפת של רמת יסודות מזון מול יבול נראה כי רצוי לבחון את הספים להנחיות הדישון בתגובה לבדיקות עלים.