

בחינת שיטות עיצוב בדובדבן בחוות פיכמן דוח לשנת 2012

מגישים - שמעון אנטמן , גלית רדל , אריק וולך , ג'מיל פרחאת.

מבוא

היקף ענף הדובדבן בישראל הוא כ- 4000 דונם. אופי הצימוח של עץ הדובדבן הינו צירי וסיעוף הענפים קשה מאד. עצי הדובדבן מאחרים להיכנס לפוריות ורק בשנה השישית או השביעית מנטיעתם מגיעים ליבול מלא. אין "תורת עיצוב" מסודרת בענף בארץ ולמעשה כל נוטע מעצב את העץ כיד הדמיון הטובה עליו

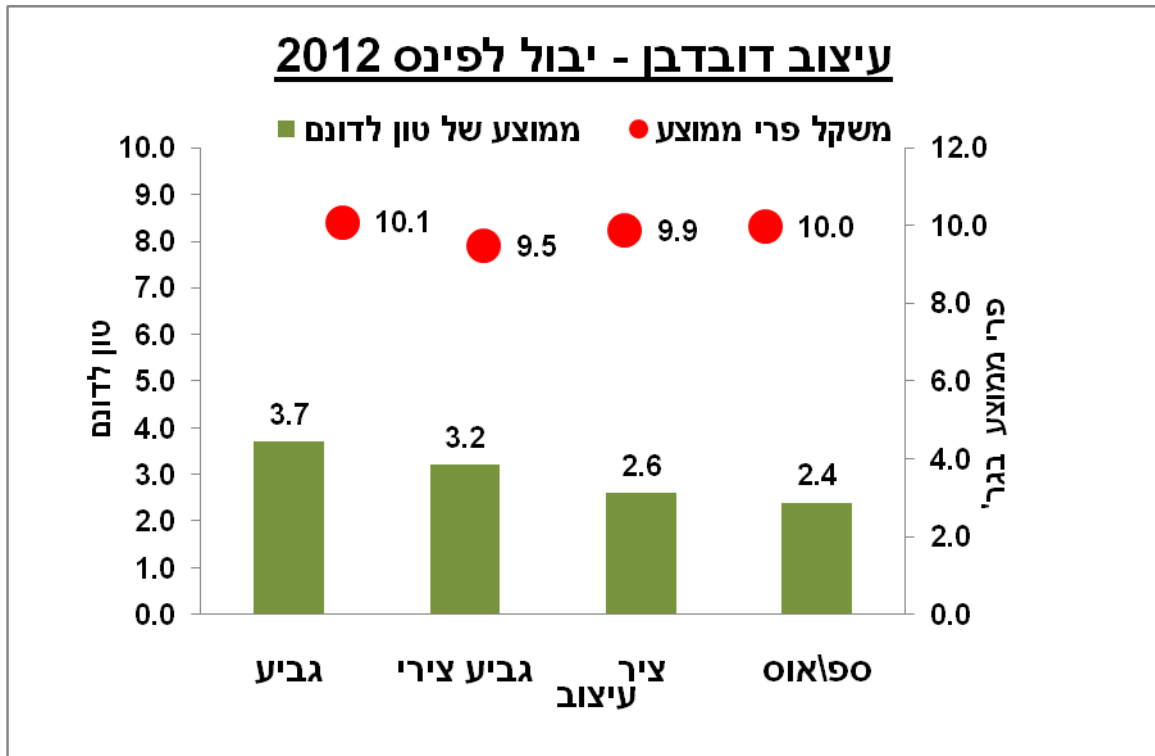
מטרות המחקר

מטרות המחקר היא ליצור "תורת עיצוב". כלומר לייצר פרוטוקול עיצוב וגיזום לכל אחת מהשיטות הנבחנות ולמצוא בין כל הצורות הנבחנות אחת או יותר הנותנות מענה לכניסה מוקדמת לפוריות לאיכות פרי ואפשרות תחזוקה רב שנתית קלה ויעילה.

מהלך המחקר

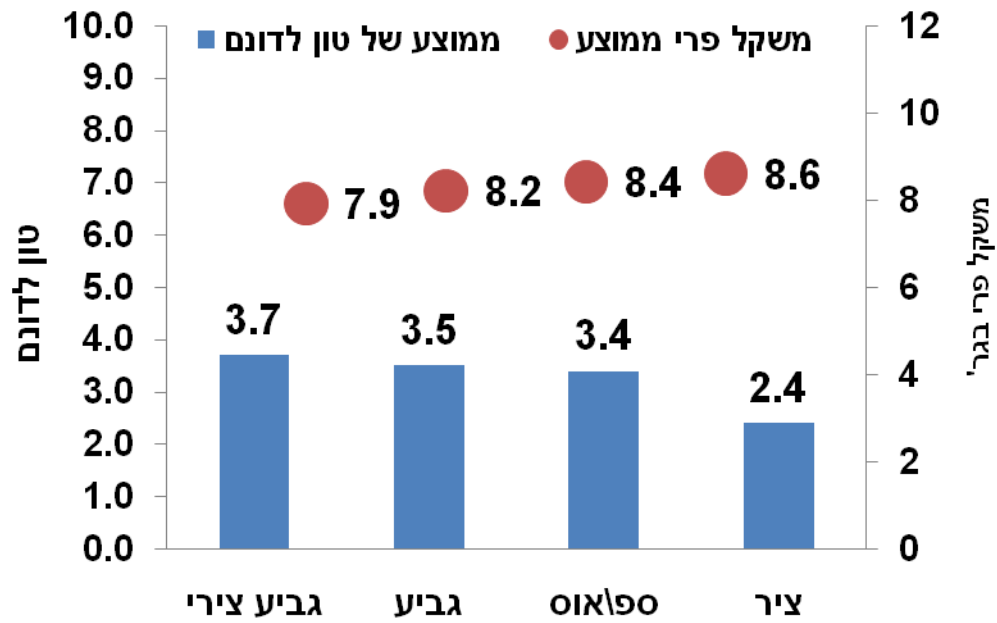
זנים נבדקים לפינס , סטלה קומפקט.
כנה- מהלב. שנת נטיעה קיץ/חורף 2005
נבחנות 4 צורות עיצוב

1. גביע רגיל. מרווח נטיעה 3 מטר בין העצים
2. גביע זקוף מרווח נטיעה של 3 מטר בין העצים
3. ספניש בוש בגישה האוסטרלית= ספ/אוס מרווח נטיעה 2.5 מטר בין העצים
4. ציר מרווח נטיעה 2 מטר בין העצים.



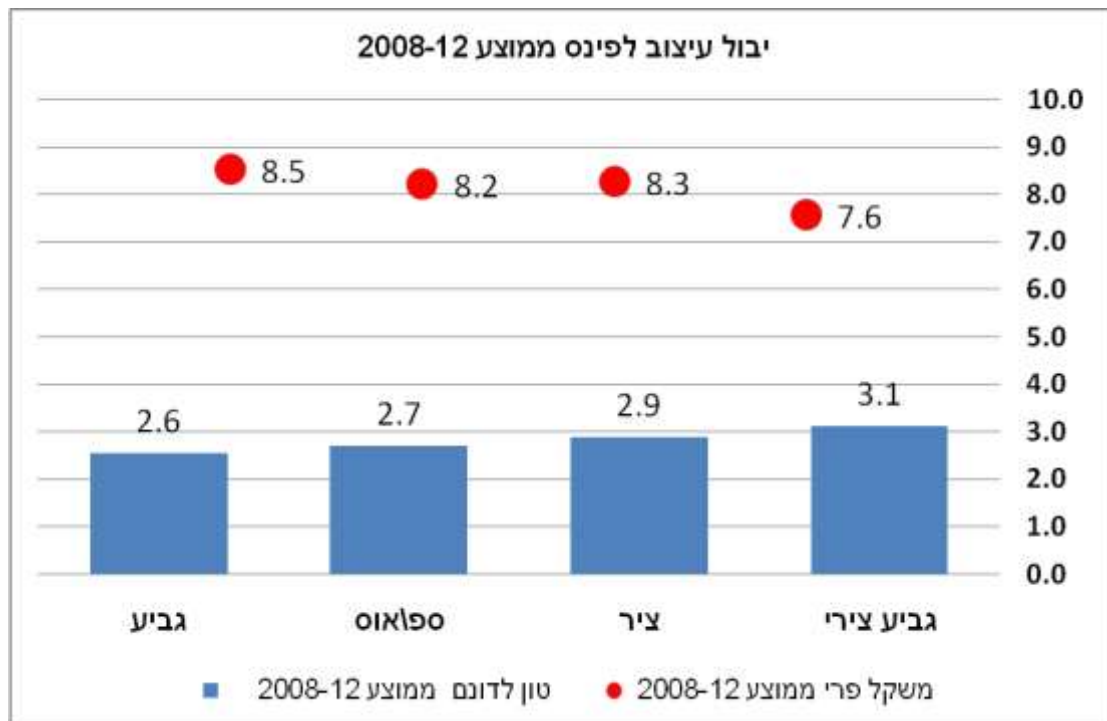
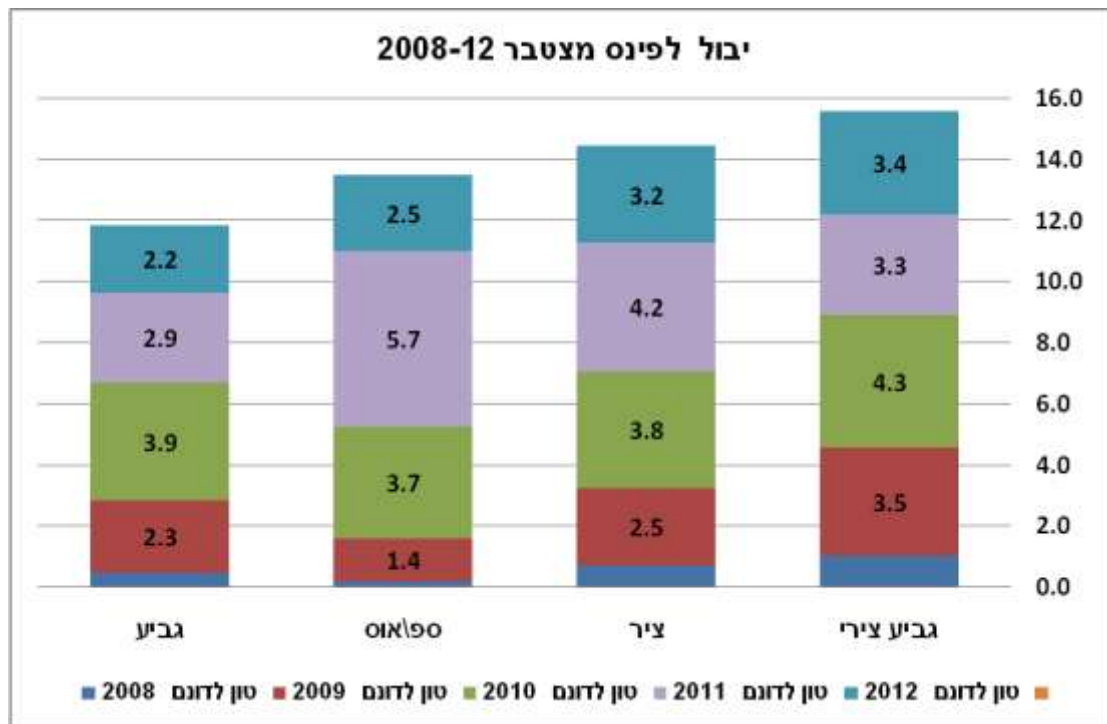
משקל פרי ממוצע		טון לדונם		עיצוב	זן
a	10.1	a	3.7	גביע	לפינס
a	9.5	a	3.2	גביע צירי	לפינס
a	9.9	a	2.6	ציר	לפינס
a	10.0	a	2.4	ספאוס	לפינס

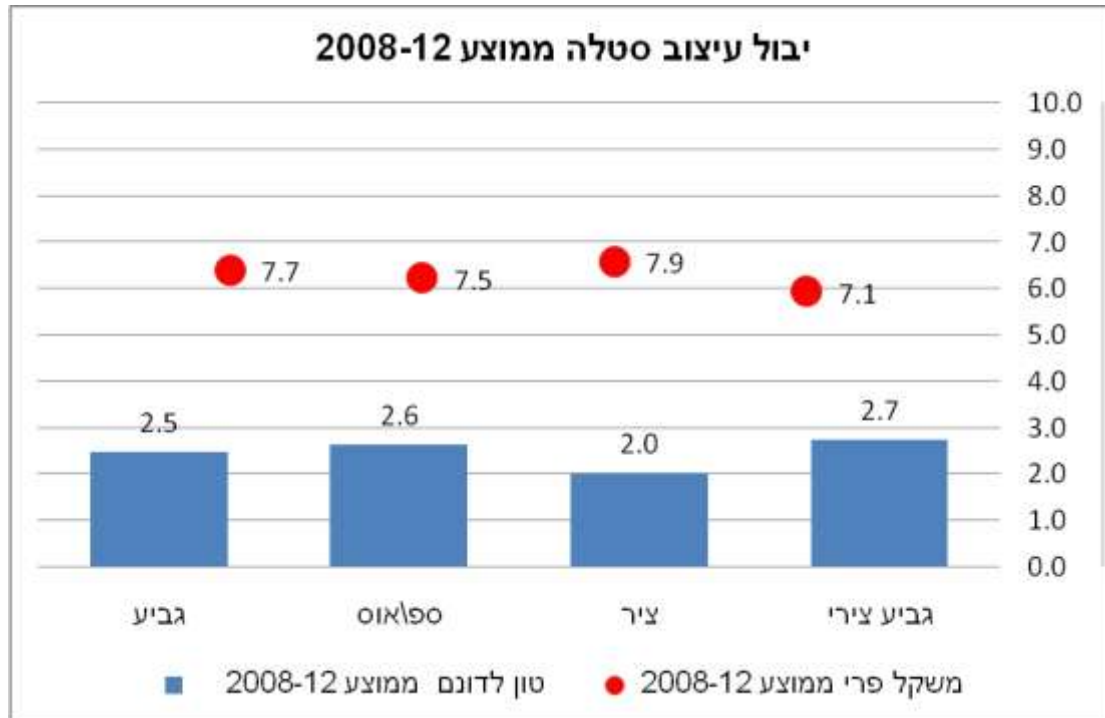
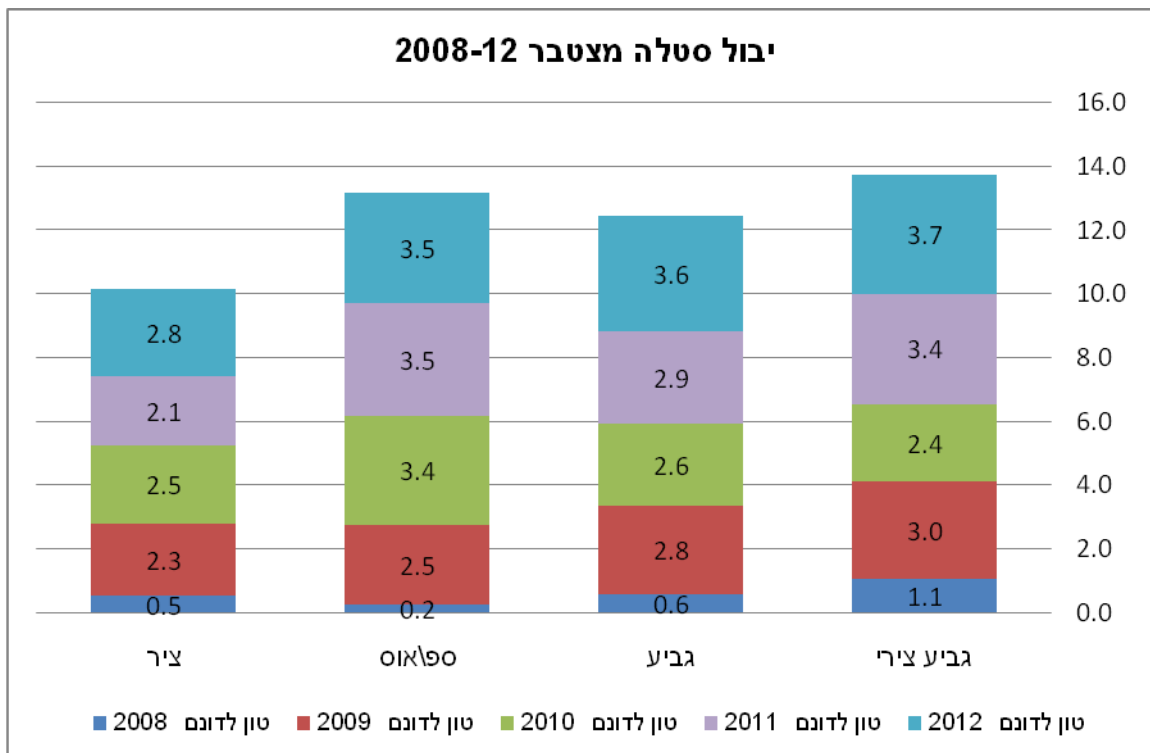
עיצוב דובדבן - יבול סטלה 2012



משקל פרי ממוצע	טון לדונם	עיצוב	זן
a 7.9	a 3.7	גביע צירי	סטלה
a 8.2	a 3.5	גביע	סטלה
a 8.4	a 3.4	ספואוס	סטלה
a 8.6	a 2.4	ציר	סטלה

תוצאות 4 שנות קטיף





סטלה						לפינס						
משקל פרי ממוצע 2008-12		טון לדונם מצטבר 2008-12		טון לדונם ממוצע 2008-12		משקל פרי ממוצע 2008-12		טון לדונם מצטבר 2008-12		טון לדונם ממוצע 2008-12		טיפול
a	7.1	a	13.7	a	2.7	b	7.6	a	15.6	a	3.1	גביע צירי
a	7.9	a	10.2	a	2.0	a	8.3	a	14.4	a	2.9	ציר
a	7.5	a	13.2	a	2.6	a	8.2	a	13.5	a	2.7	ספאוס
a	7.7	a	12.4	a	2.5	a	8.5	a	11.8	a	2.6	גביע

מובהקות 95%

סטלה						לפינס						
משקל פרי ממוצע 2008-12		טון לדונם מצטבר 2008-12		טון לדונם ממוצע 2008-12		משקל פרי ממוצע 2008-12		טון לדונם מצטבר 2008-12		טון לדונם ממוצע 2008-12		טיפול
a	7.1	a	13.7	a	2.7	b	7.6	a	15.6	a	3.1	גביע צירי
a	7.9	b	10.2	b	2.0	a	8.3	ab	14.4	a	2.9	ציר
a	7.5	ab	13.2	ab	2.6	ab	8.2	ab	13.5	a	2.7	ספאוס
a	7.7	ab	12.4	ab	2.5	a	8.5	b	11.8	a	2.6	גביע

מובהקות 90%

סיכום

מנתוני הקטיף של 4 השנים ניתן לראות :

- לאחר 4 שנות יבול אפשר לסכם כי היעד של כניסה מוקדמת לפוריות הושג במלואו, וזאת בעיקר בגלל שיטת הסיעוף החדשה שננקטה בכל צורות העיצוב.
- החל מהשנה השלישית כל העיצובים היו בפוריות מלאה.
- מסיכום 43 שנות יבול ניתן לראות ששיטת העיצוב בגביע 4 צירי נשאה את היבולים הגבוהים ביותר אך עם השנים ההבדלים בינה לשיטות האחרות קטנו ובתום 4 שנים אין הבדל מובהק בין השיטות השונות
- בגביע הצירי גודל הפרי הוא הקטן ביותר בגלל העומס הגדול בכל שנות המחקר.
- לשיטת הגביע מסתמן יתרון לא מובהק בגודל פרי .
- הבעיות איתן צריך להתמודד בשלב הבא הן גודל הפרי . בשנים עמוסות גודל פרי קטן עם בעיה זו צריך להתמודד בעזרת דילול וגיוזם שילמדו בהמשך .