



מו"פ צפון

סקר יבולי תפוח בגליל ובגולן

2012



כללי

- במצגת זו מוצגים נתוני סקר יבולי תפוח בגליל ובגולן
- הנתונים הם נתוני הקטיף. ספירת מיכלי פרי הנקטפים מכל חלקה בכל זן.
- הפרי שלא נקטף אינו נספר כמובן



רשימת יישובי ההר שיבוליהם בסקר

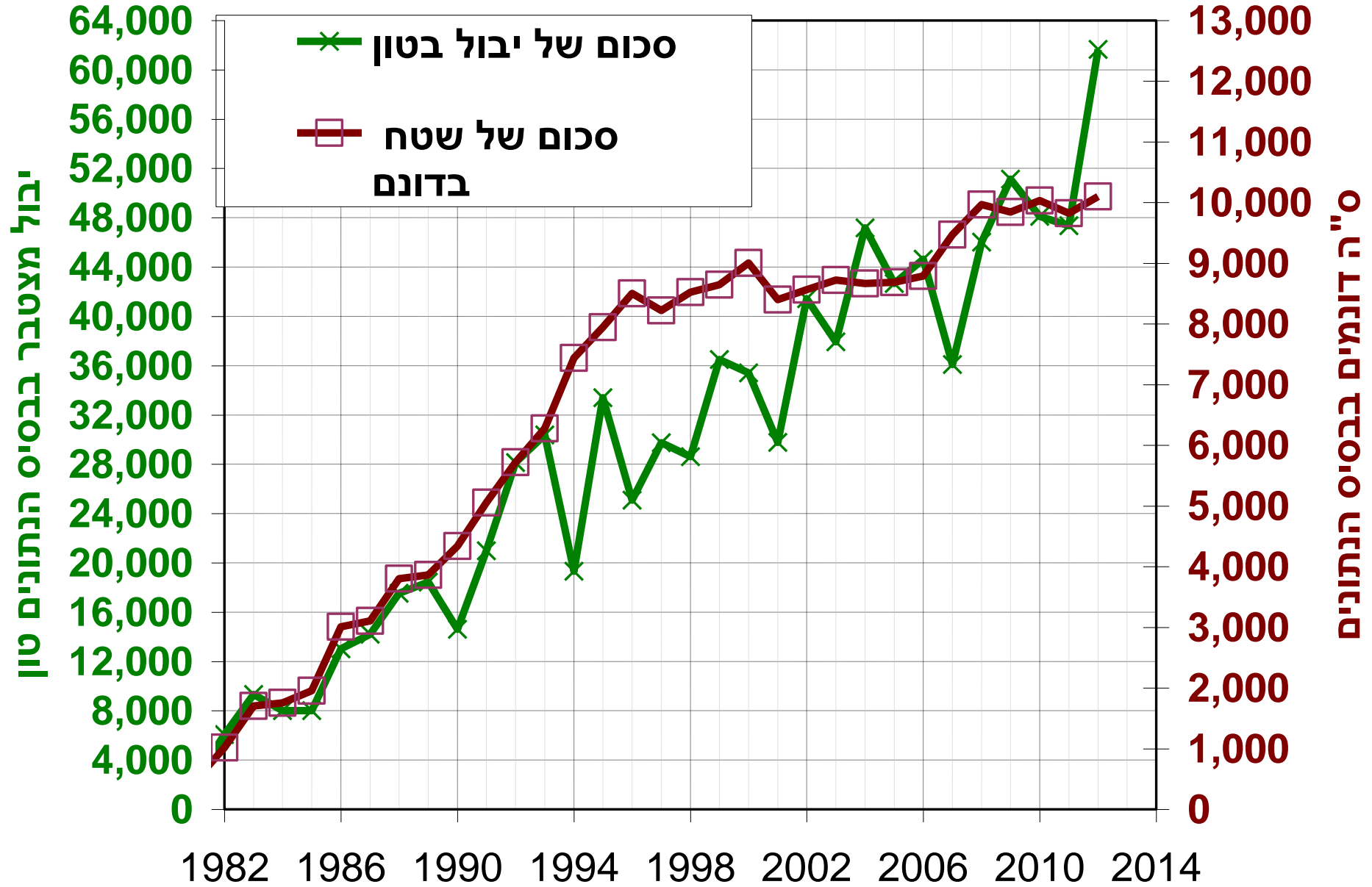
שם משק	ש ראשונה בסקר	גובה	אזור
אודם	91	הר	גולן
אורטל	88	הר	גולן
אלרום	77	הר	גולן
ברעם	86	הר	גליל
יונתן	81	הר	גולן
יראון	83	הר	גליל
מלכיה	78	הר	גליל
מנרה	83	הר	גליל
מרום גולן	82	הר	גולן
סאסא	82	הר	גליל
עין זיון	94	הר	גולן
קדמת צבי	99	הר	גולן
קשת	2001	הר	גולן
אלוני הבשן	2000	הר	גולן

ישובים בגובה נמוך שיבוליהם בסקר

שם משק	ש ראשונה בסקר	גובה	אזור
יפתח	74	בינוני	גליל
אפיק	86	בינוני	גולן
פרוד	92	בינוני	גליל נעקר
דפנה	86	עמק	גליל נעקר
כפר בלום	85	עמק	גליל נעקר
מחניים	82	עמק	גליל נעקר
נאות מרדכי	86	עמק	גליל נעקר
עמיר	94	עמק	גליל נעקר
שדה נחמיה	91	עמק	גליל נעקר
שמיר	91	עמק	גליל נעקר

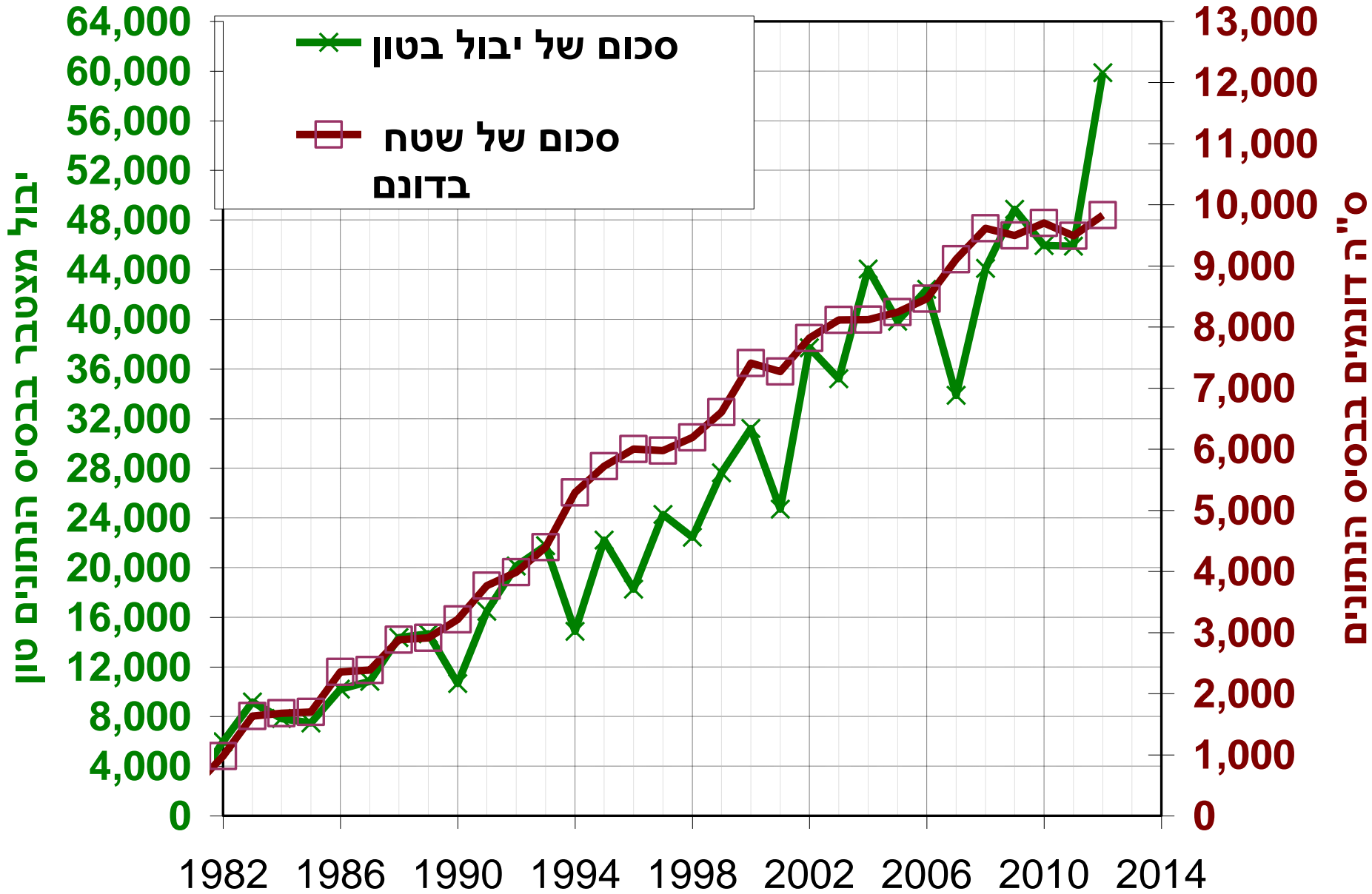
כלל נתוני הסקר

סקר יבולי תפוח גליל גולן

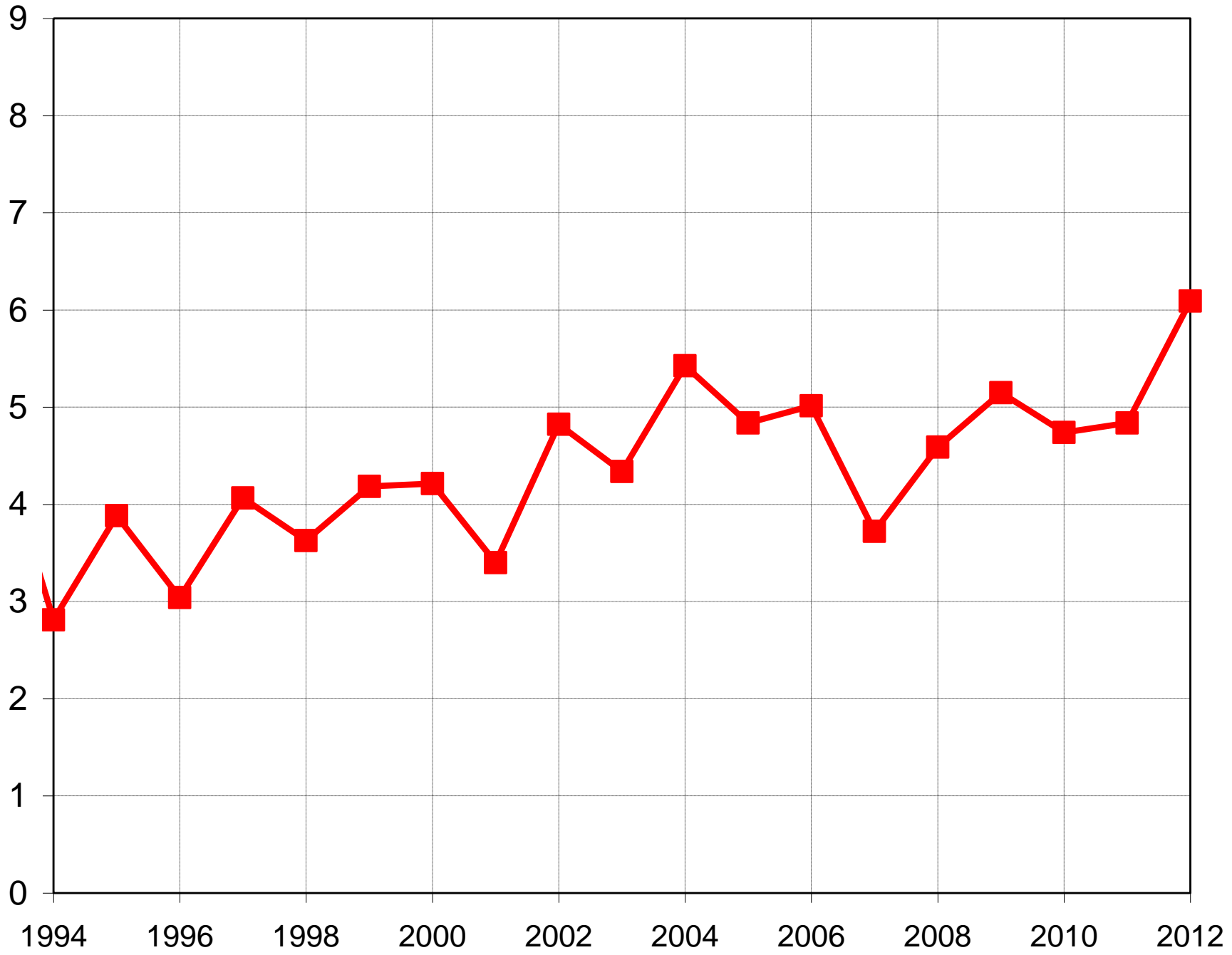


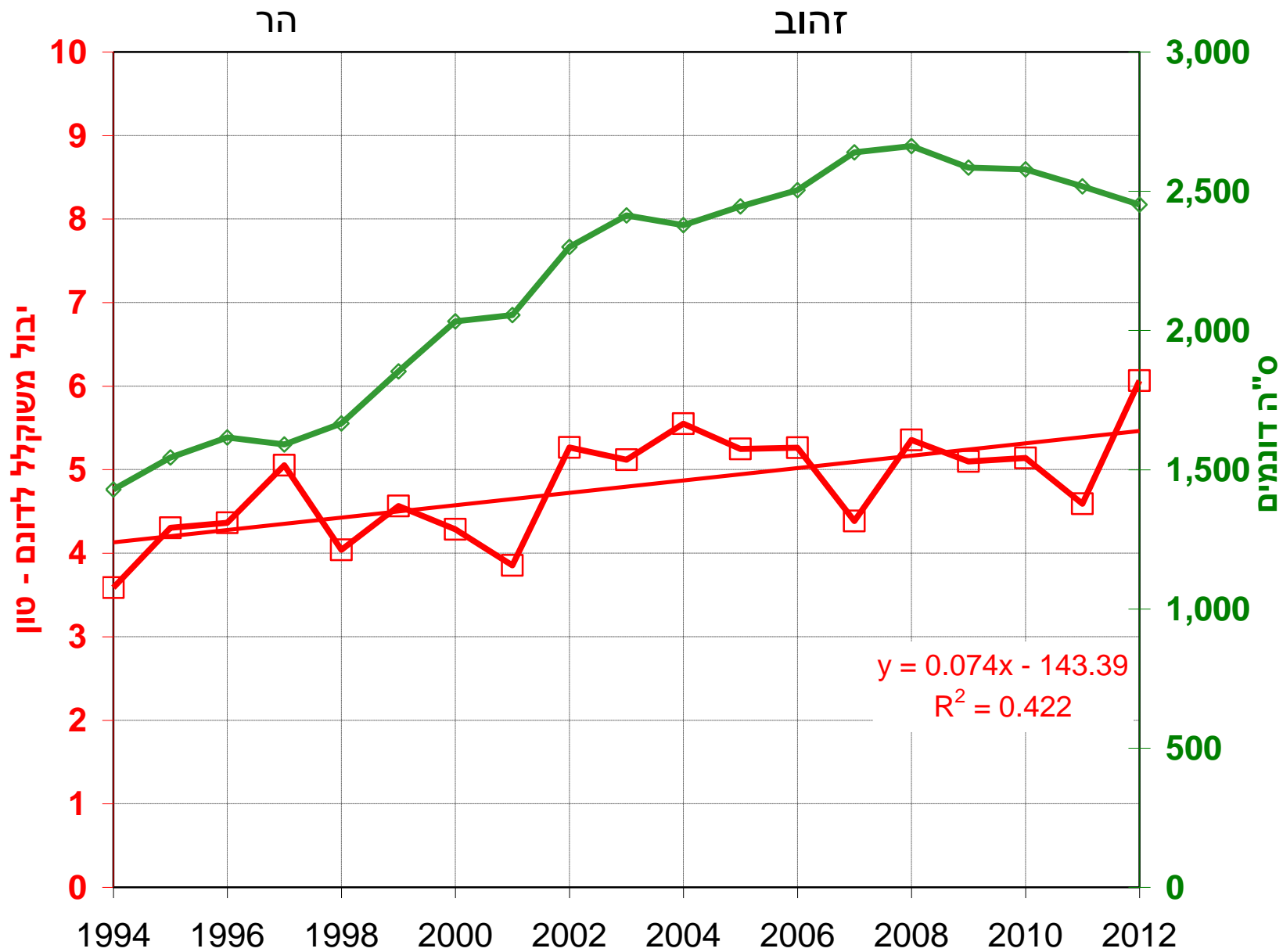
נתוני ישובי ההר

סקר יבולי תפוח גליל גולן



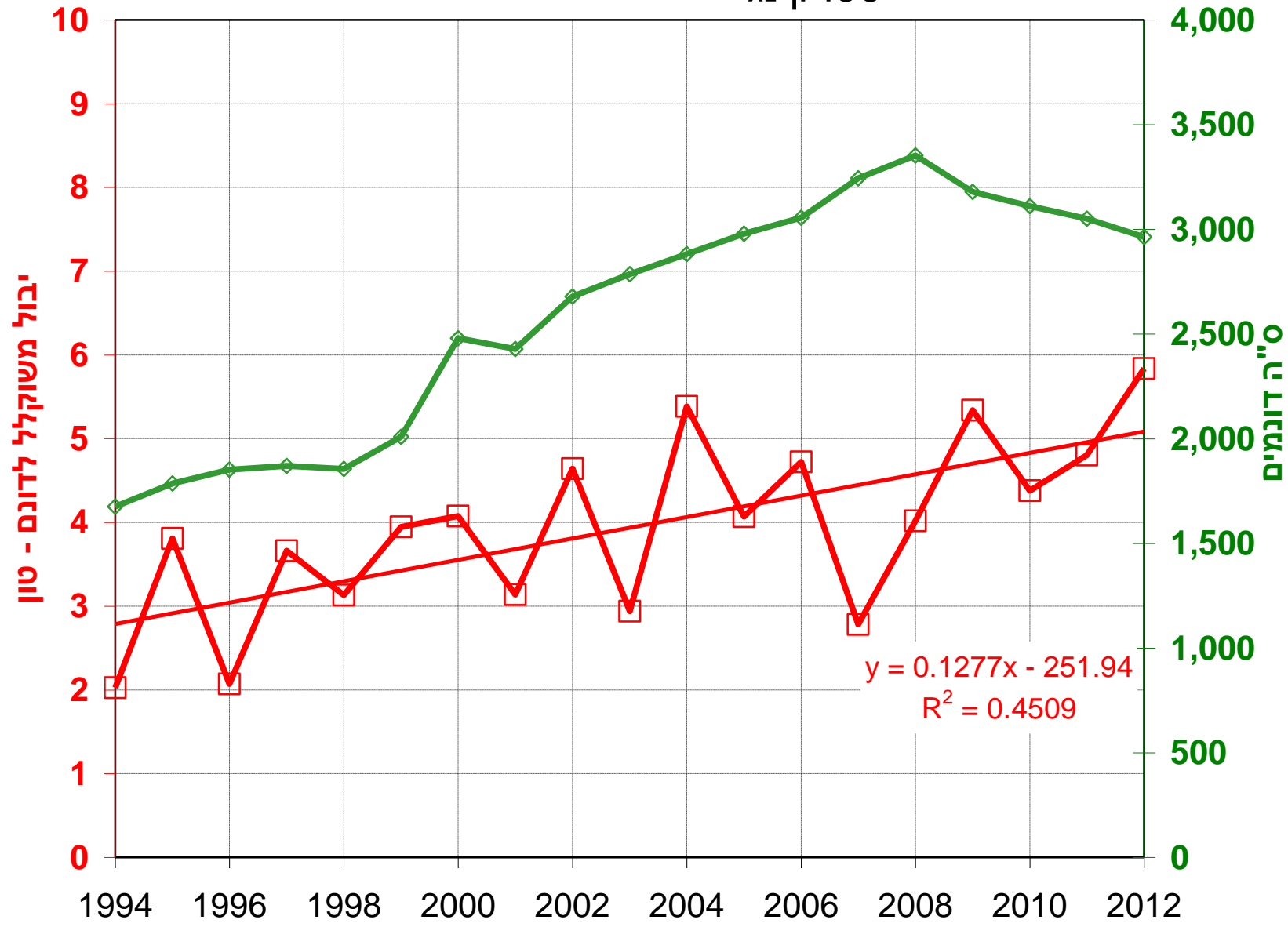
יבול משוקלל לדונם

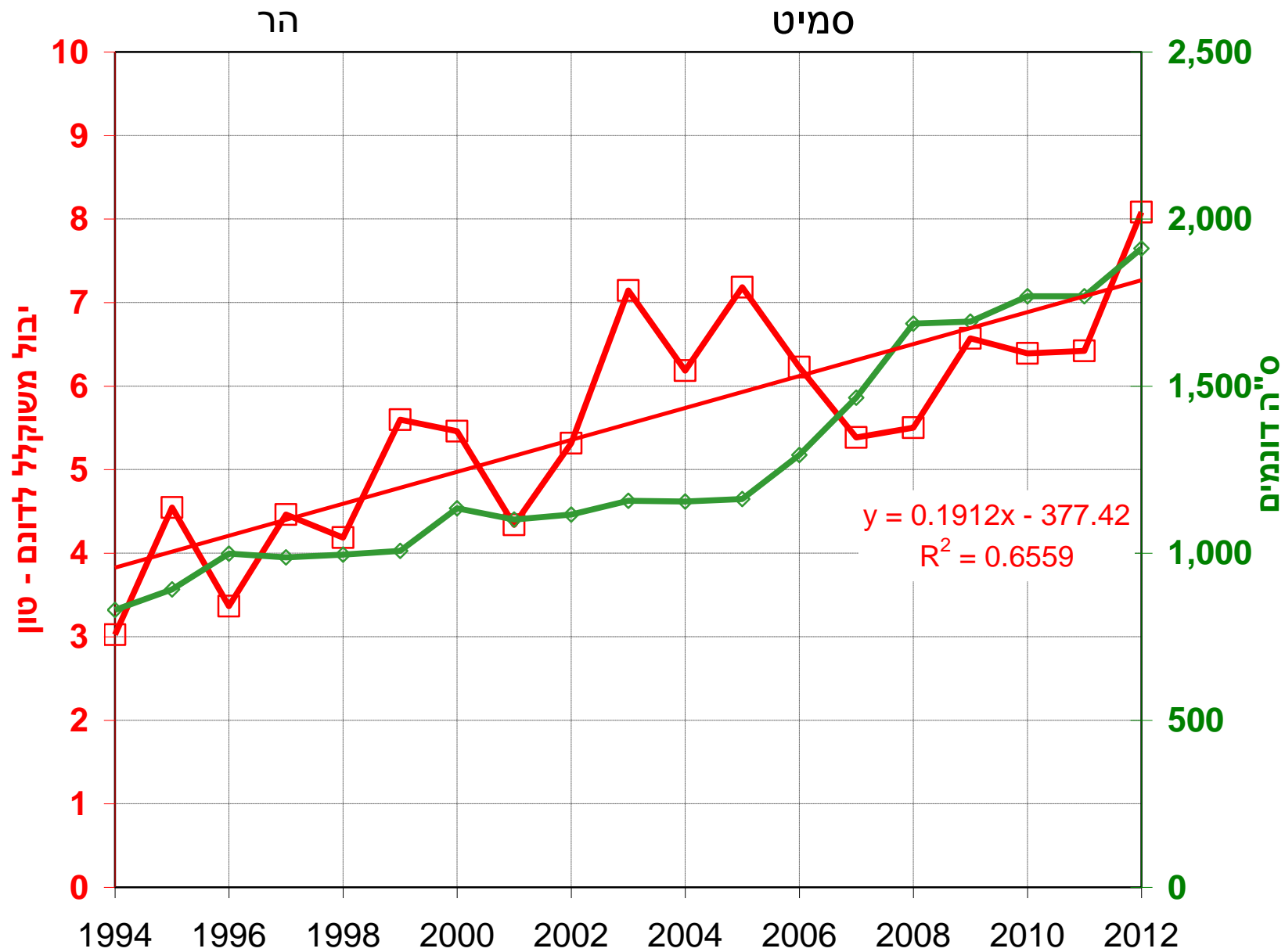


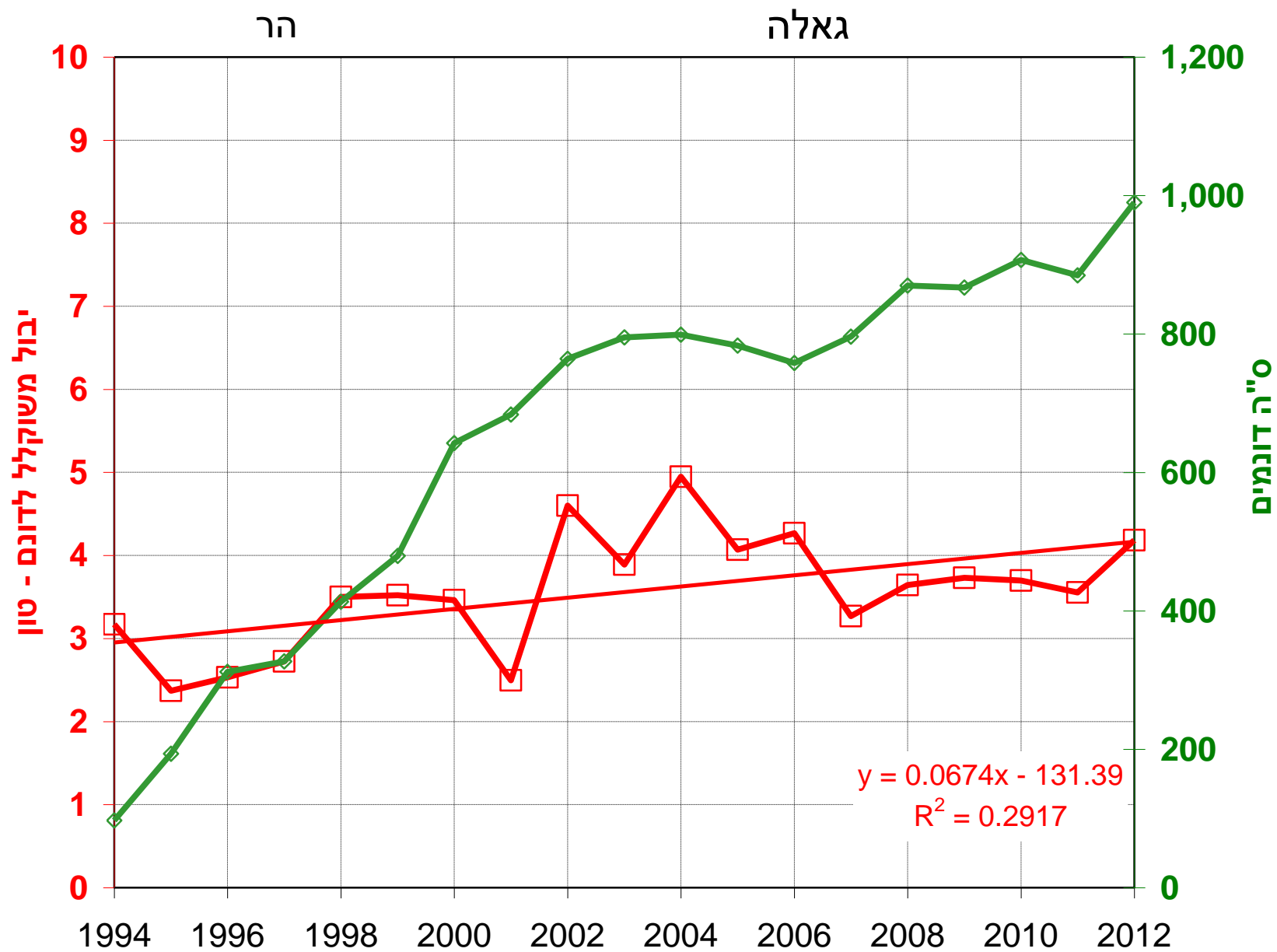


הר

סטרכינג

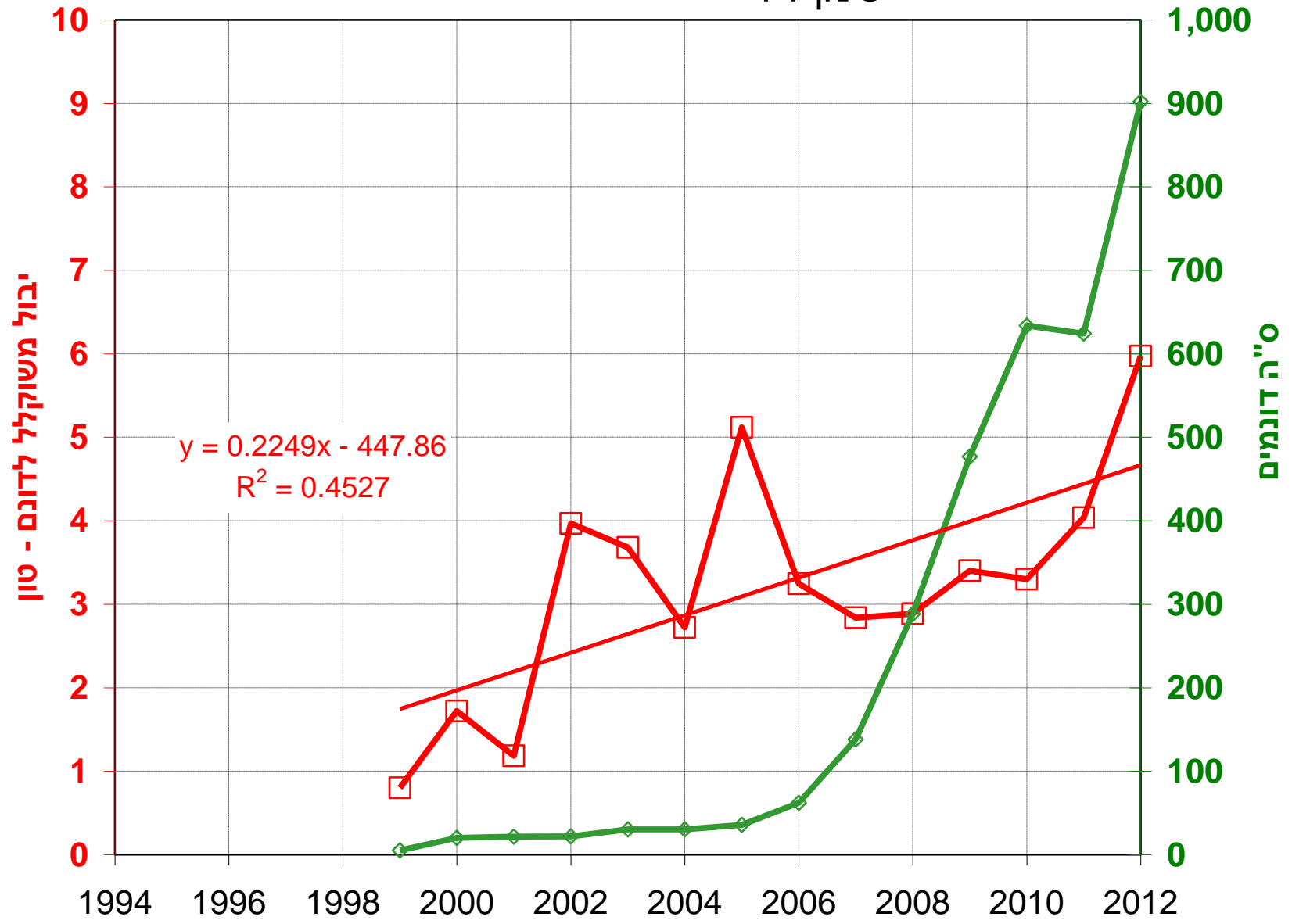






הר

פינק לידו

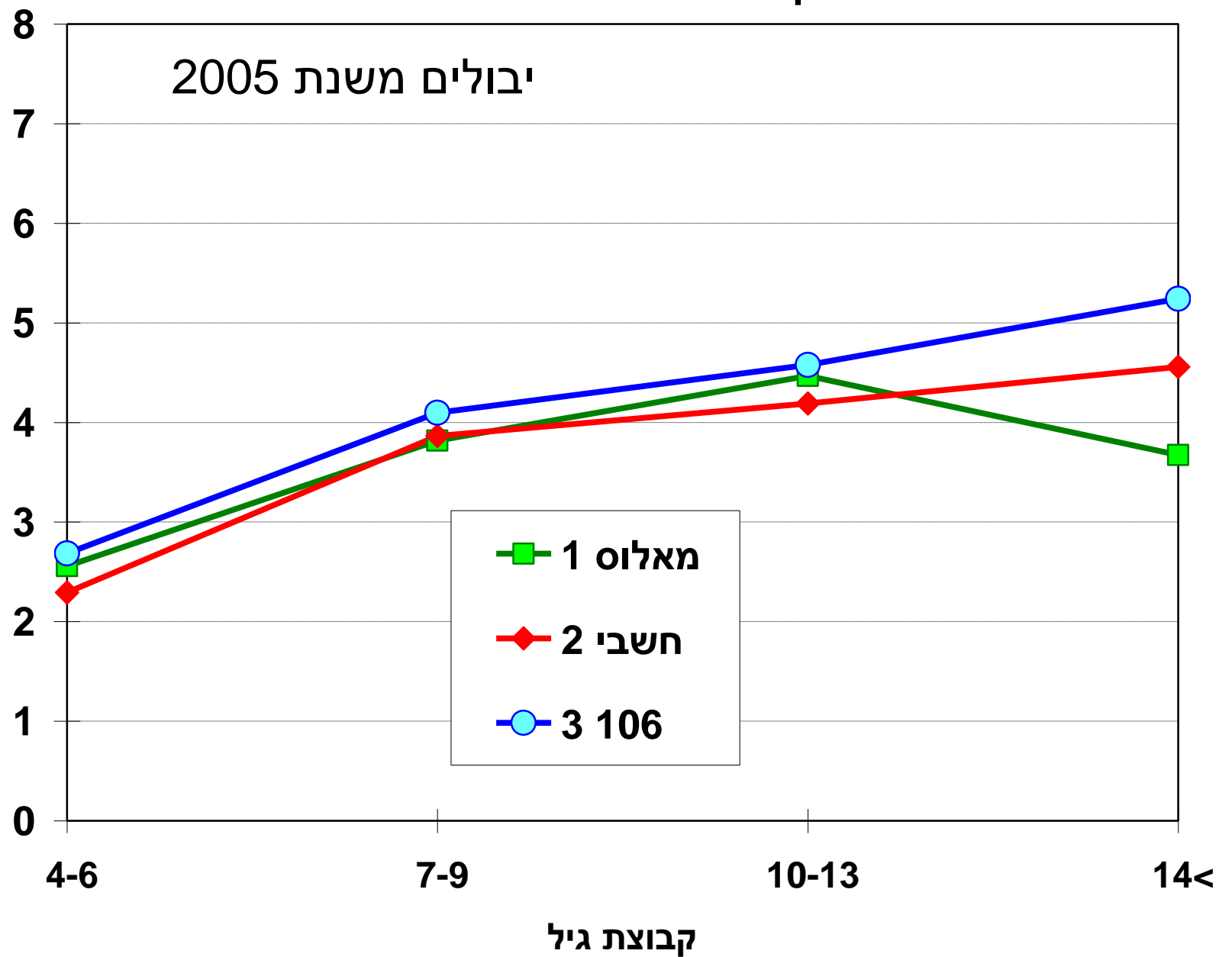


הר

סטרכינג

יבולים משנת 2005

יבול ממוצע משוקלל לדי'

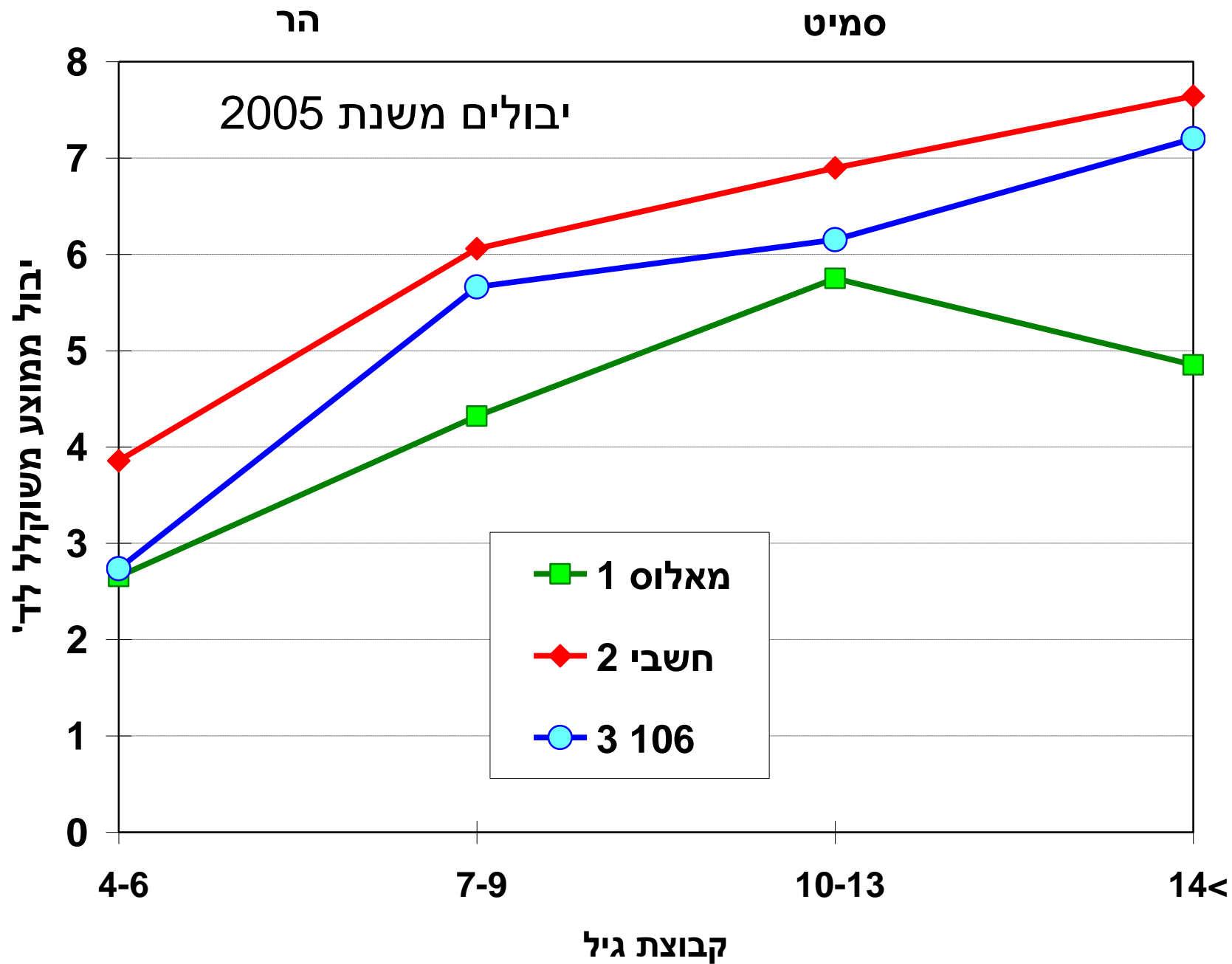


מאלוס 1

חשבי 2

3 106

קבוצת גיל

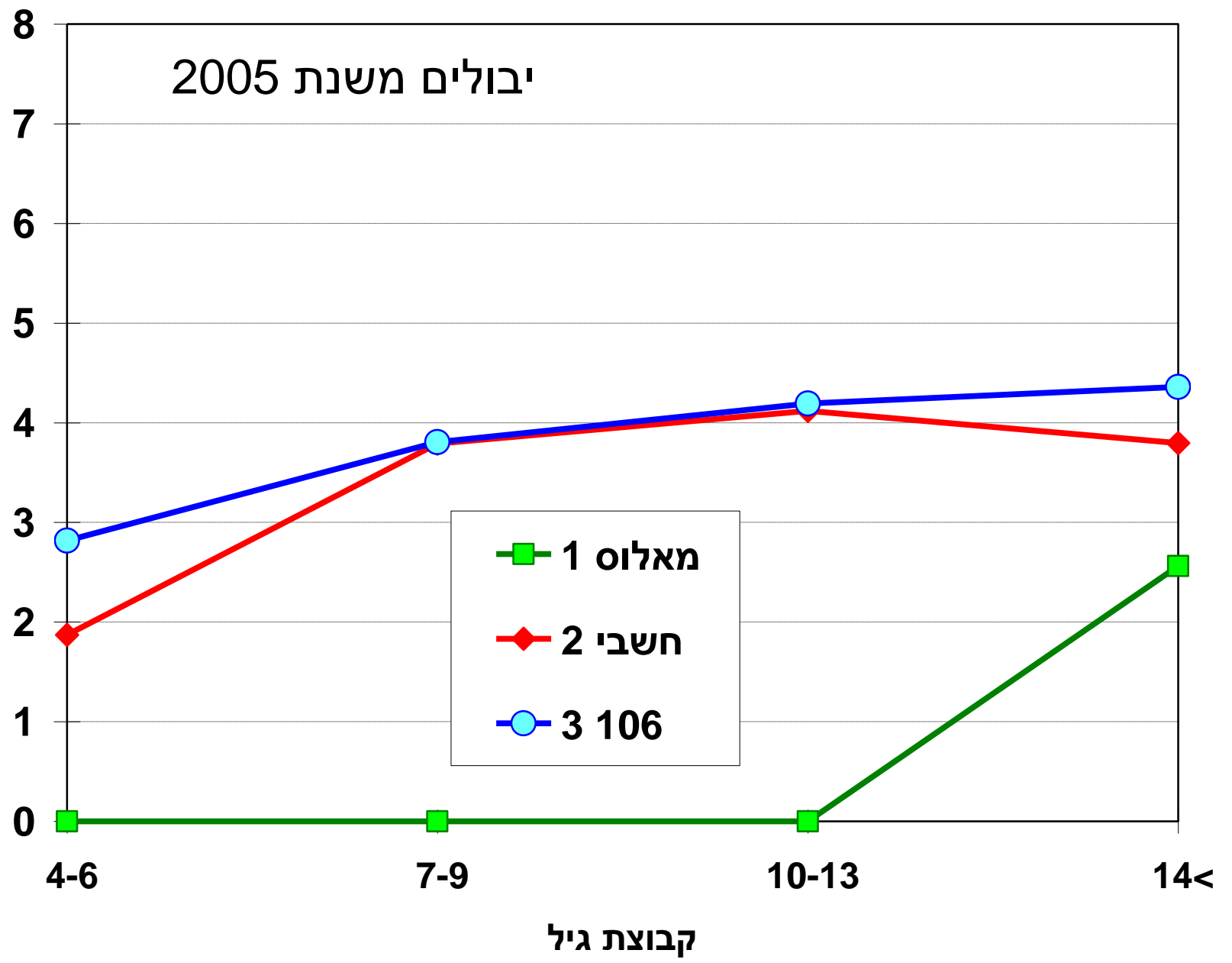


הר

גאלה

יבולים משנת 2005

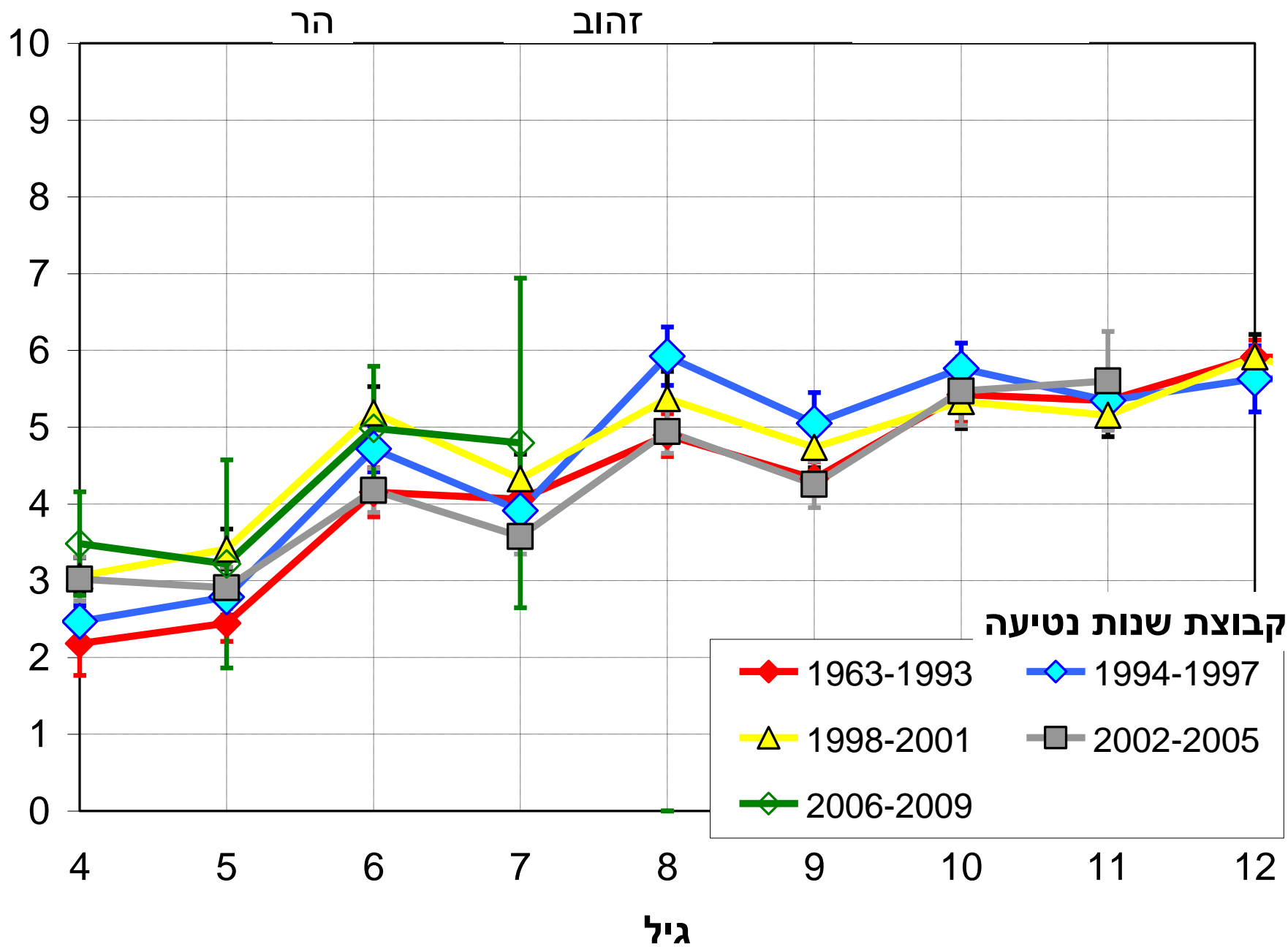
יבול ממוצע משוקלל לדי'



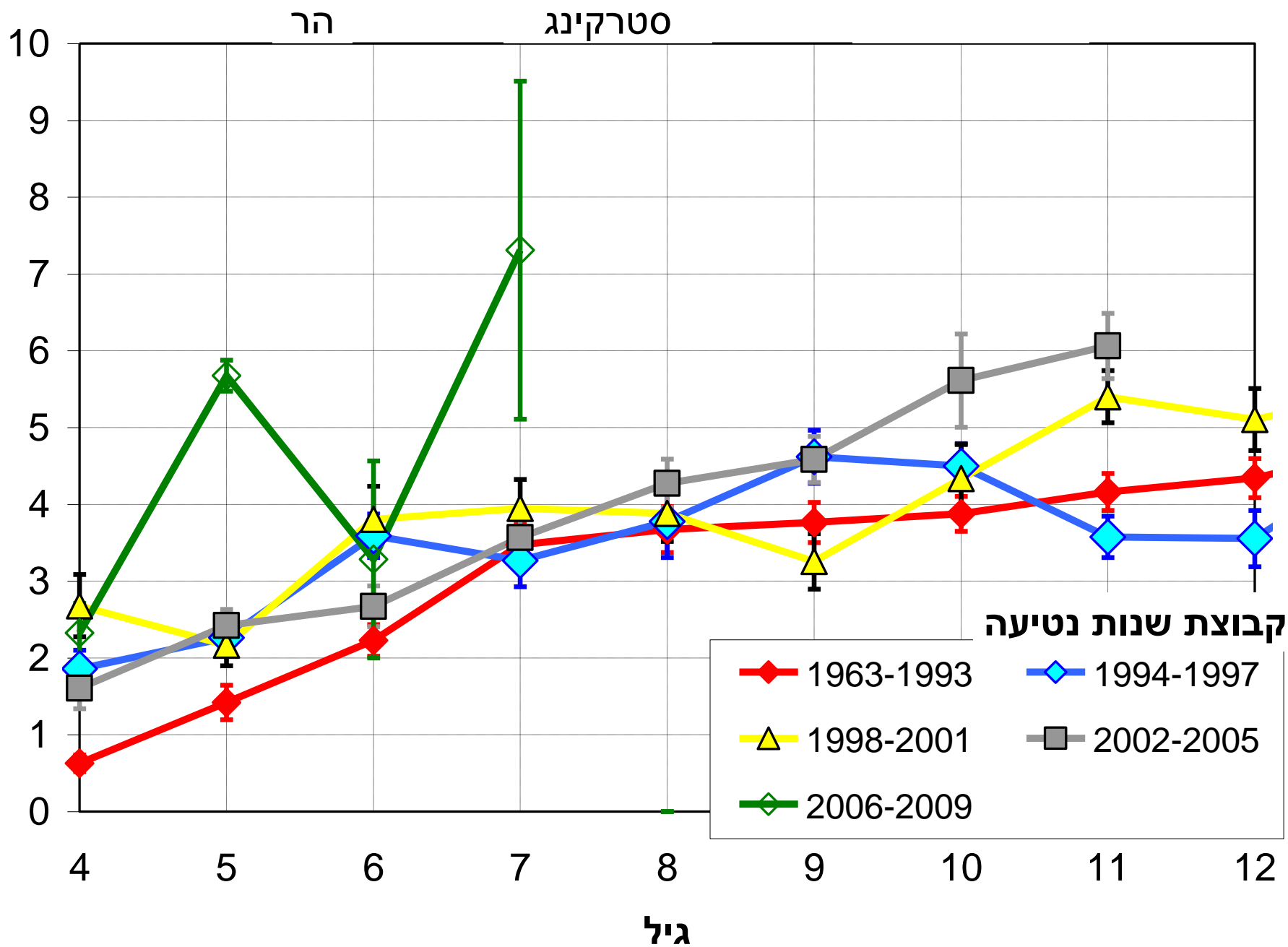
- מאלוס 1
- חשבי 2
- 3 106

קבוצת גיל

יבול משוקלל לדונם טון

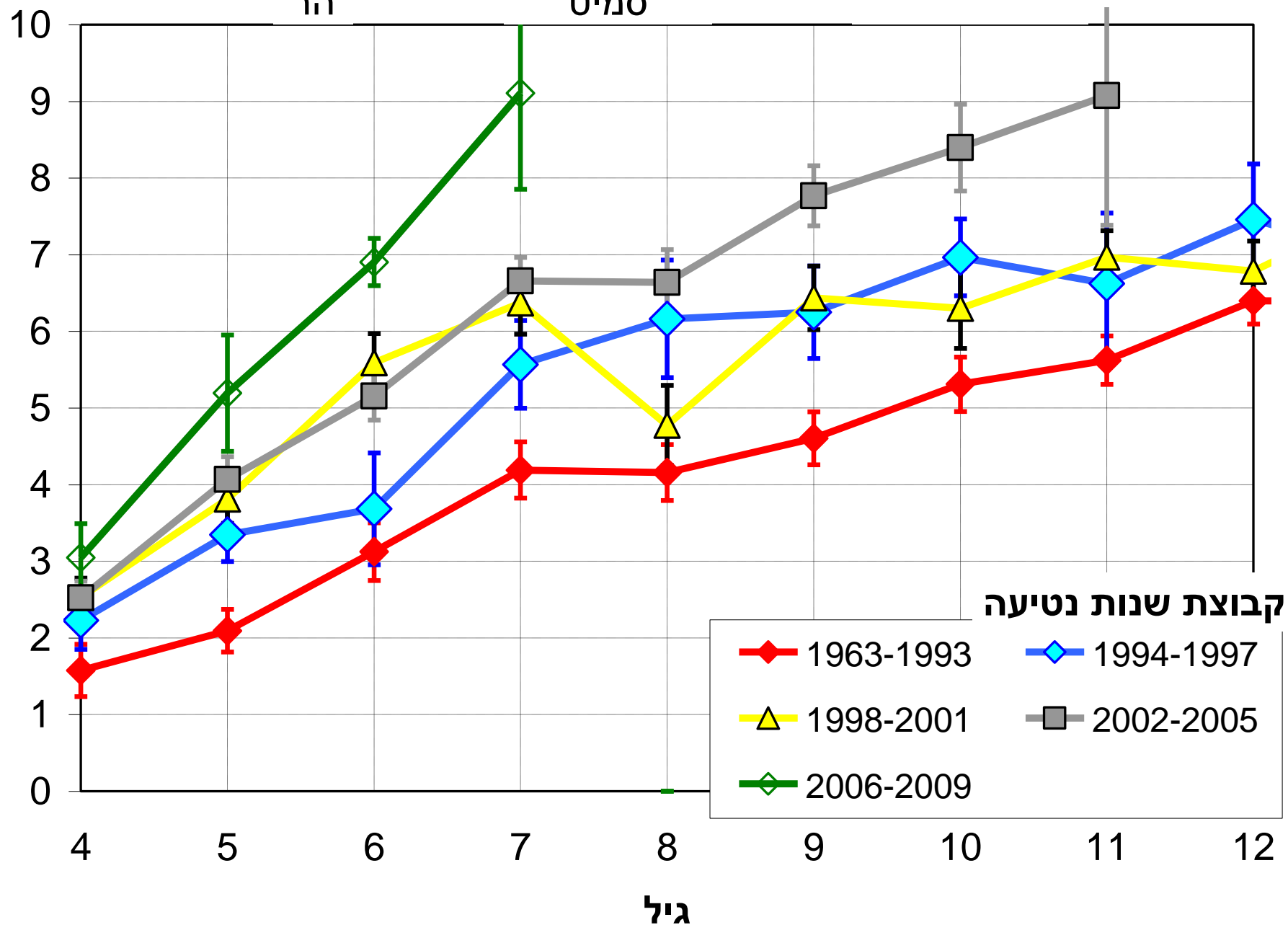


יבול משוקלל לדונם טון



יבול משוקלל לדונם טון

הר סמיט



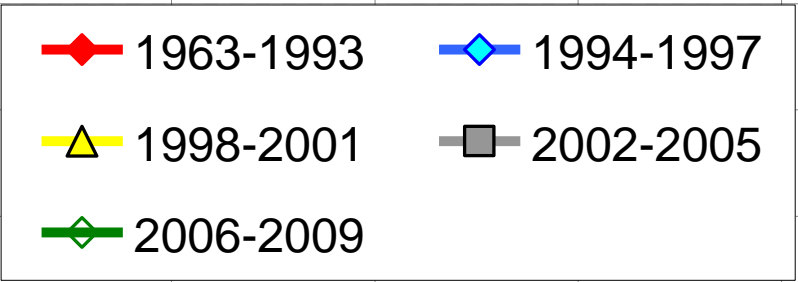
קבוצת שנות נטיעה

- 1963-1993
- 1994-1997
- 1998-2001
- 2002-2005
- 2006-2009

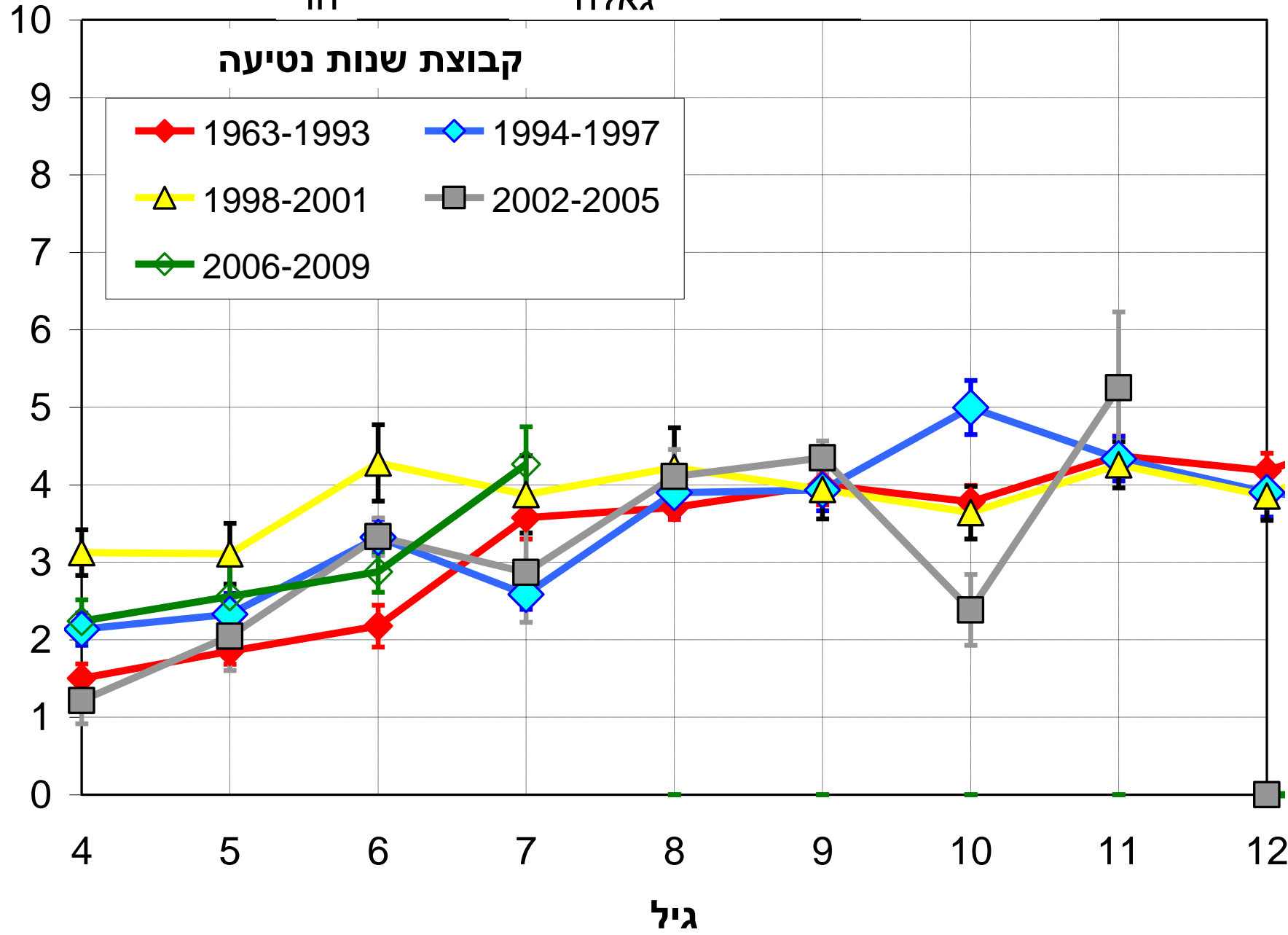
גיל

הר גאלה

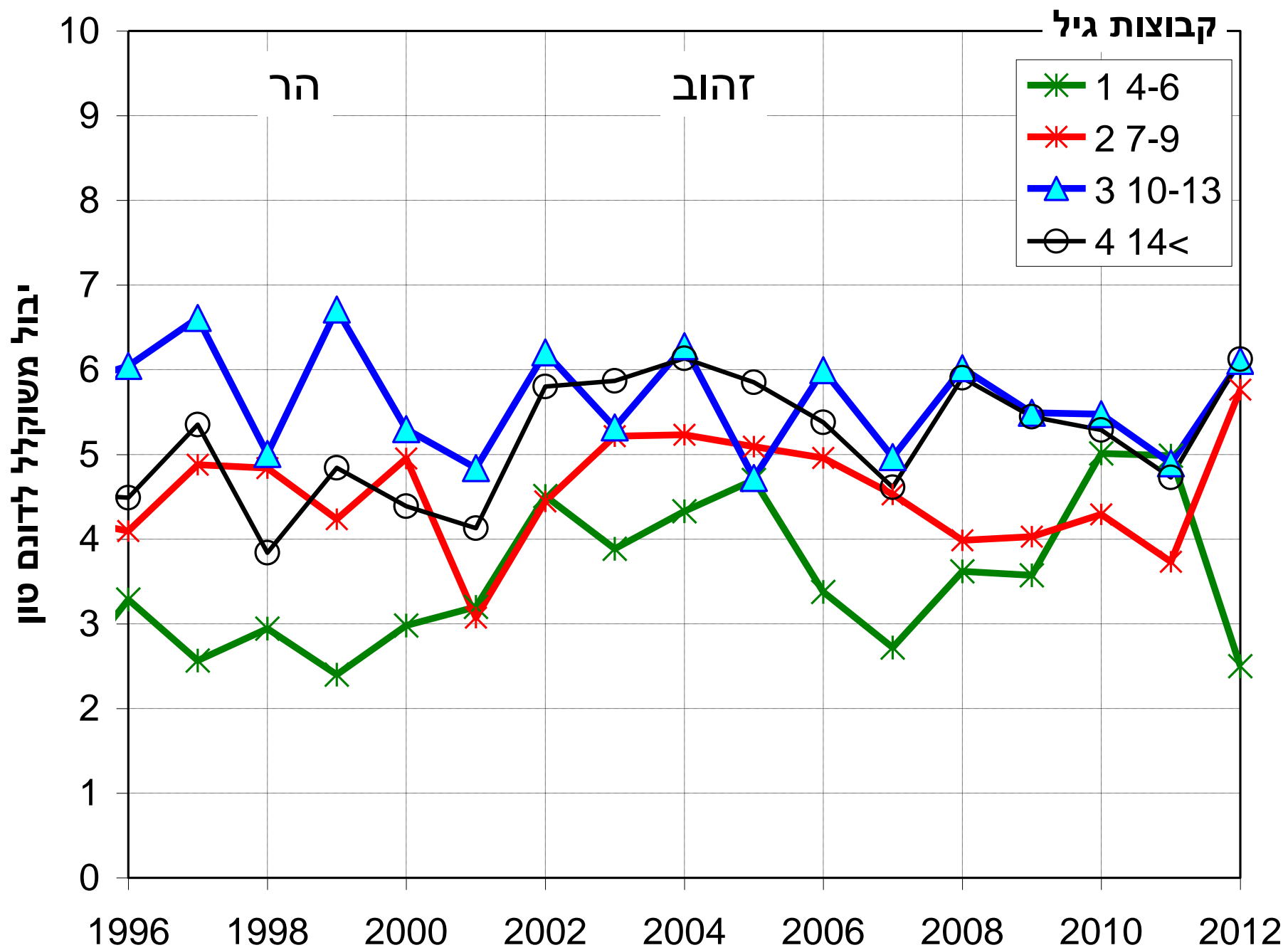
קבוצת שנות נטיעה

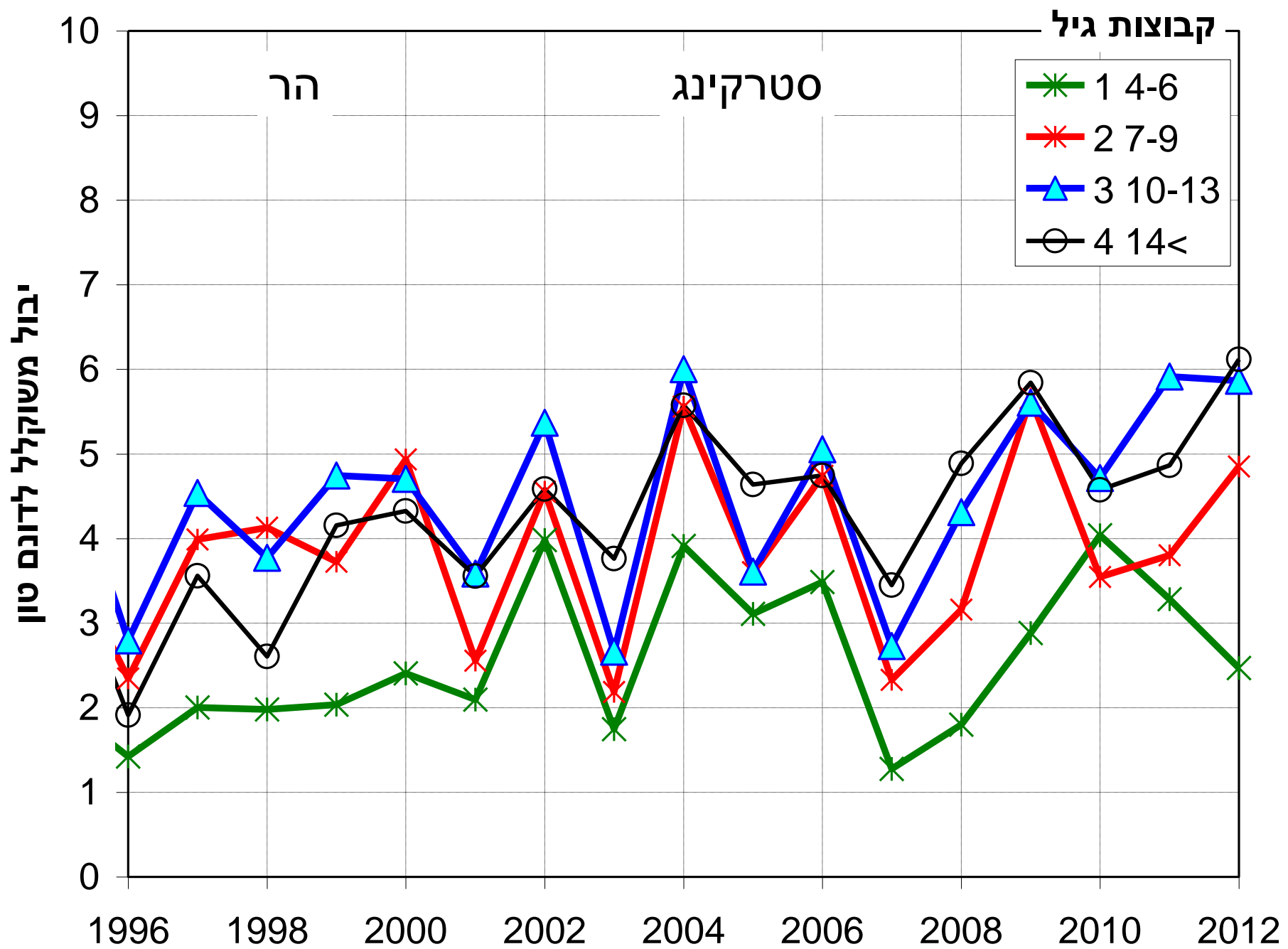


יבול משוקלל לדונם טון

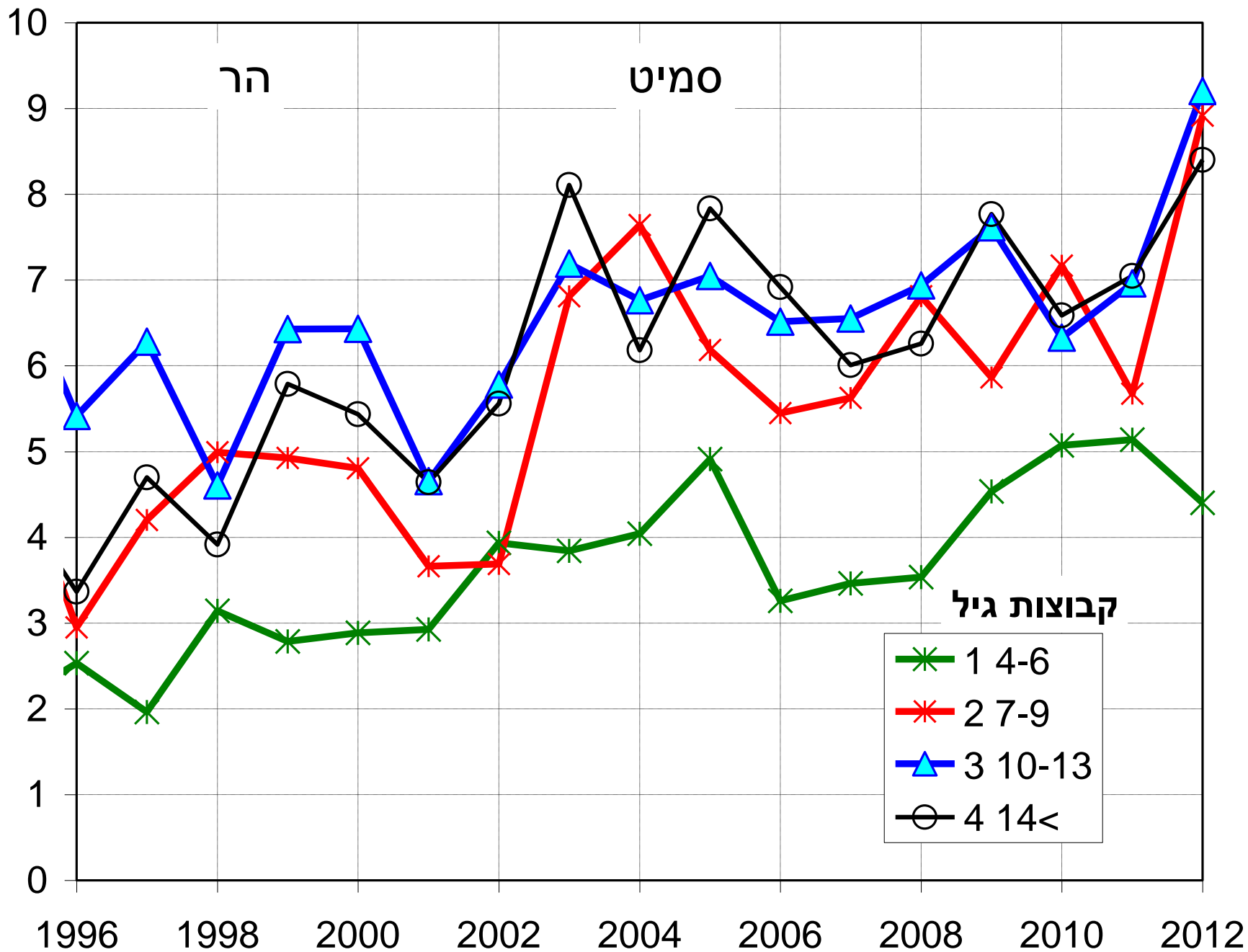


גיל

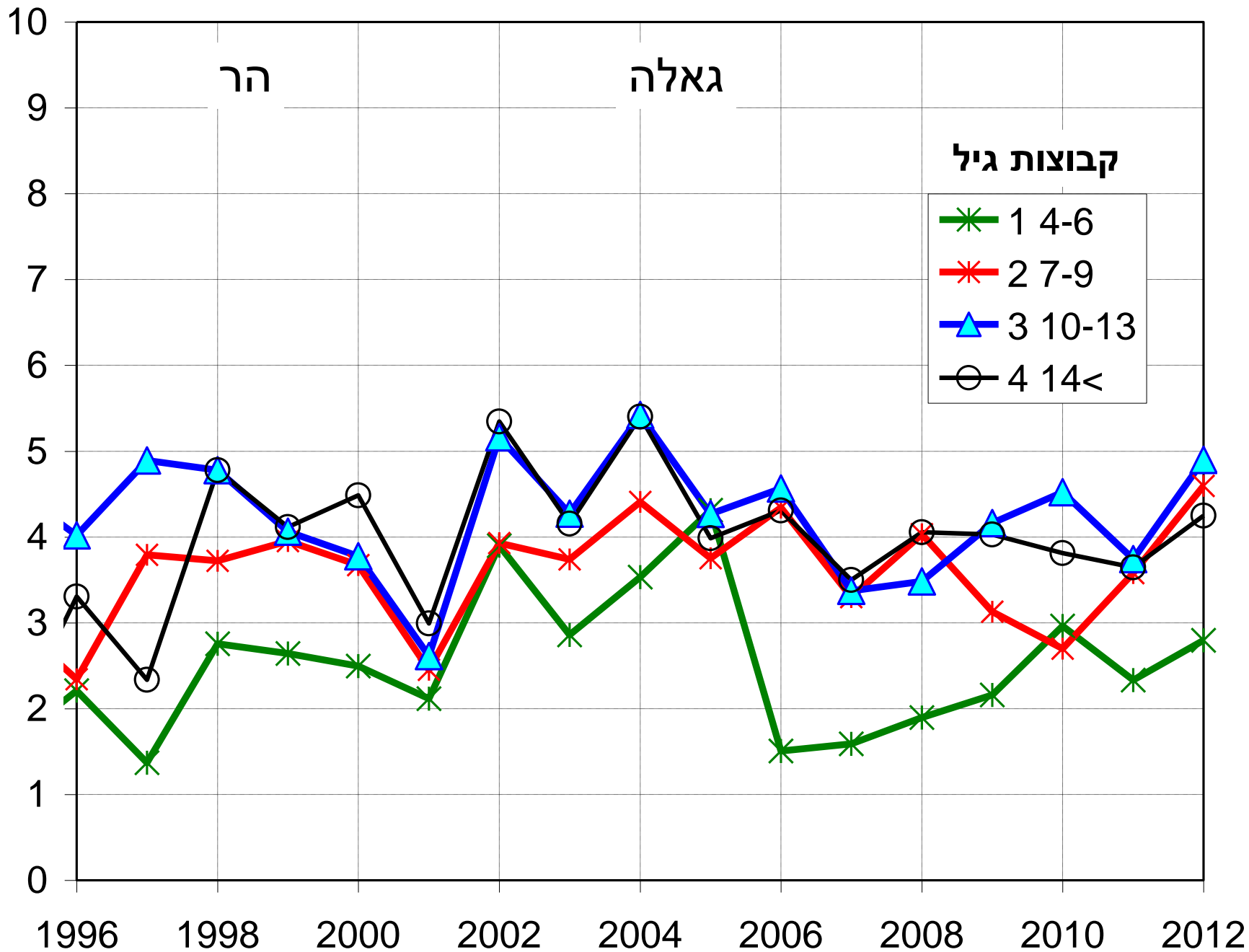




יבול משוקלל לדונם טון

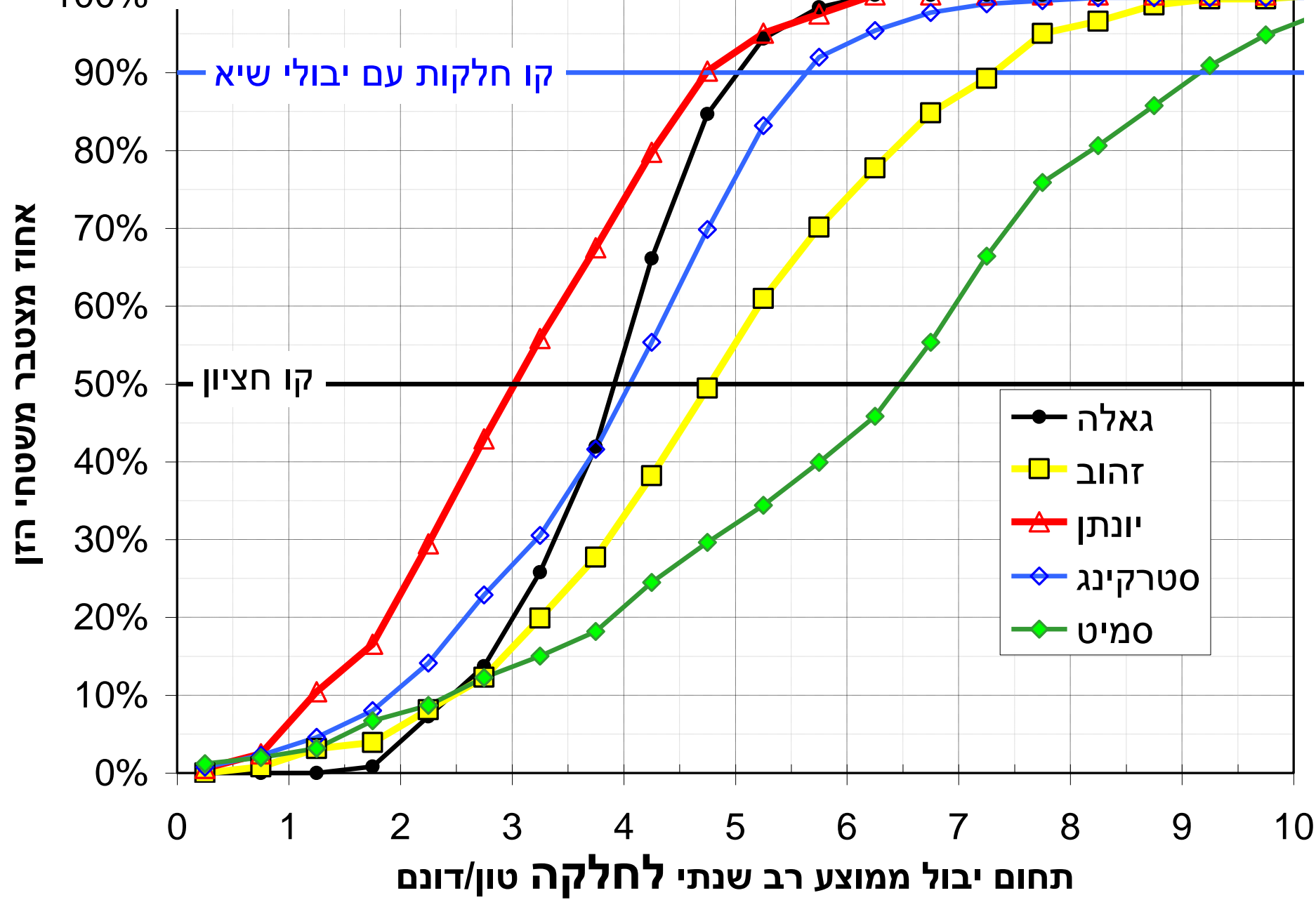


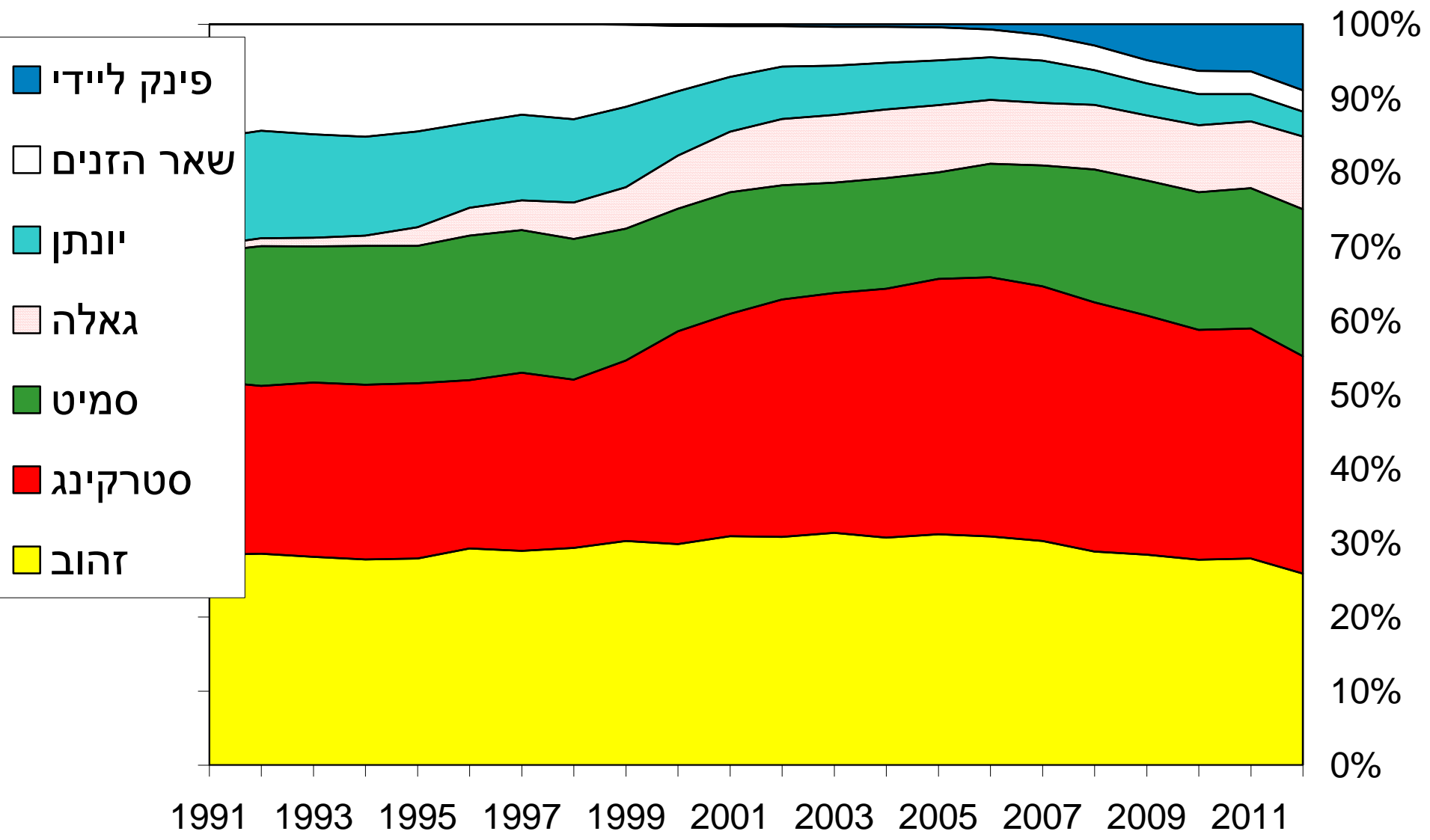
יבול משוקלל לדונם טון

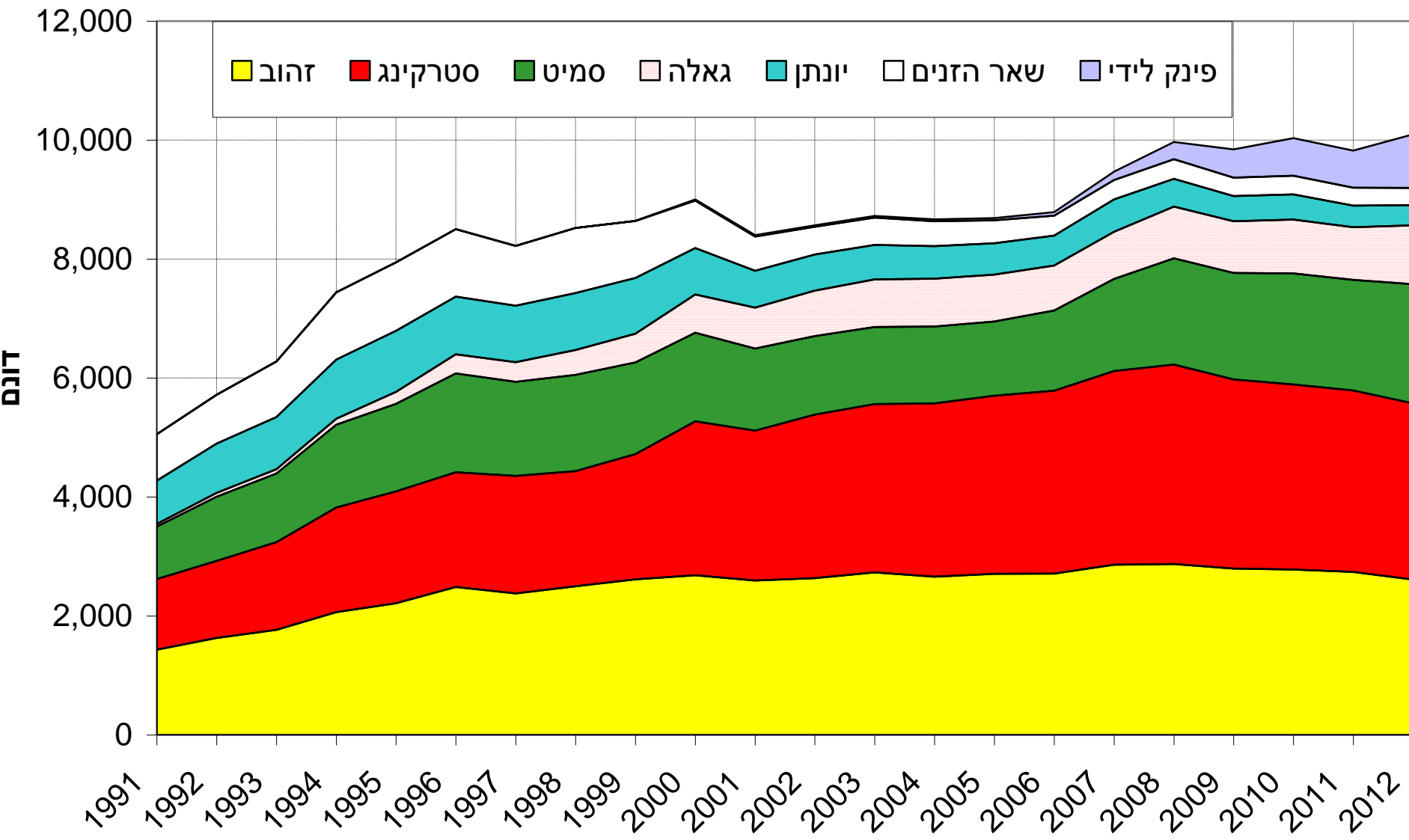


סקר יבולי תפוח גליל גולן

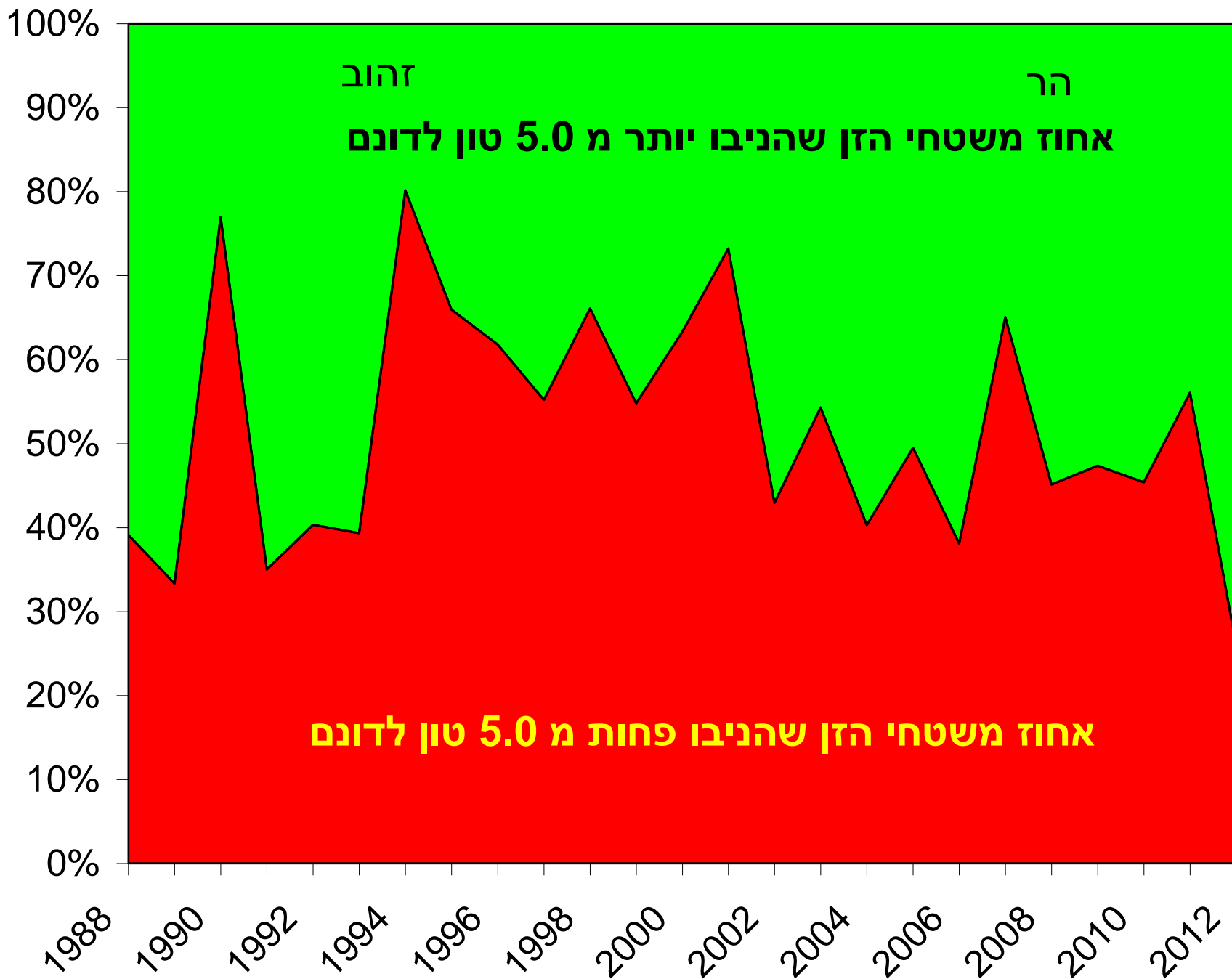
יבולים משנת 2000



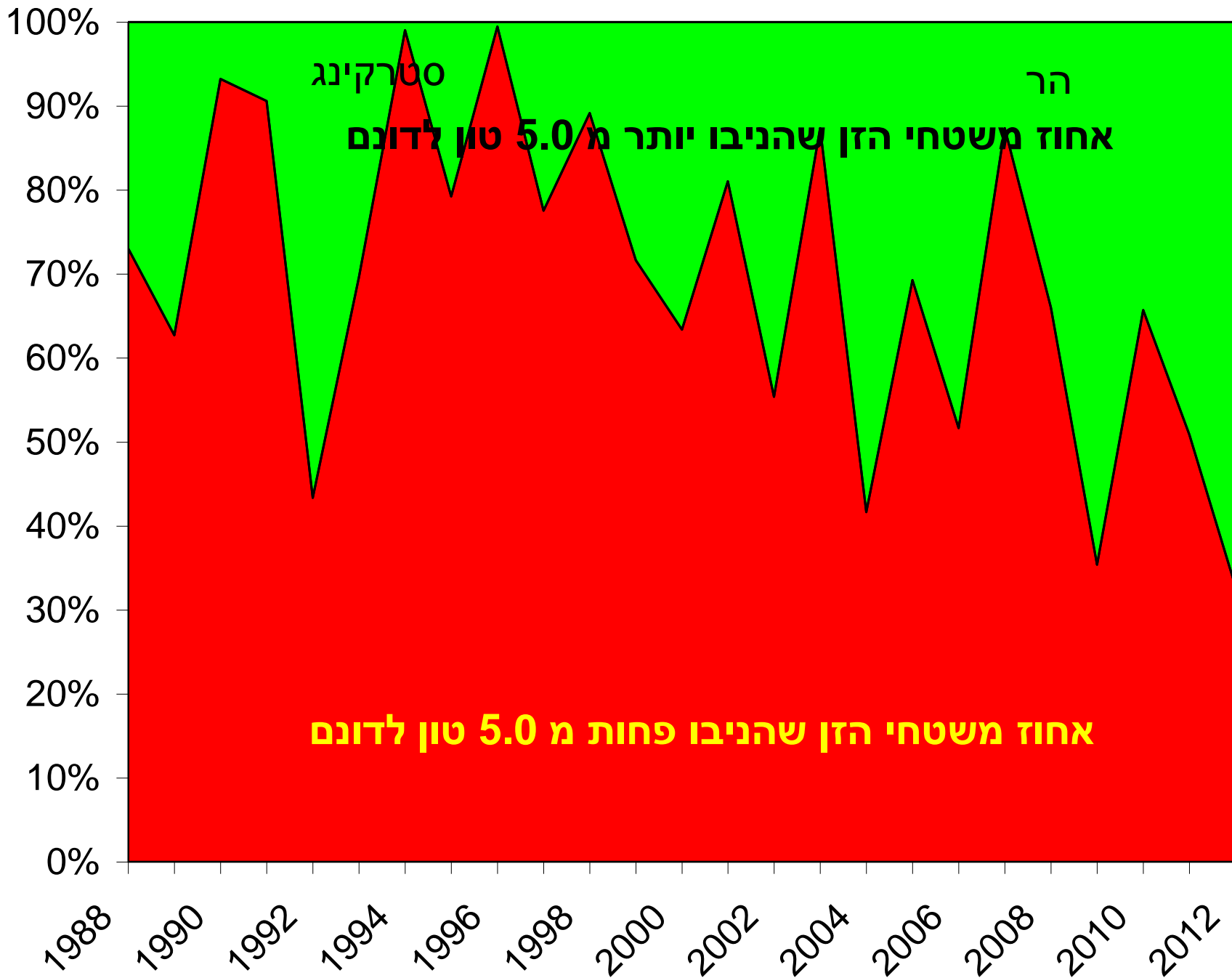




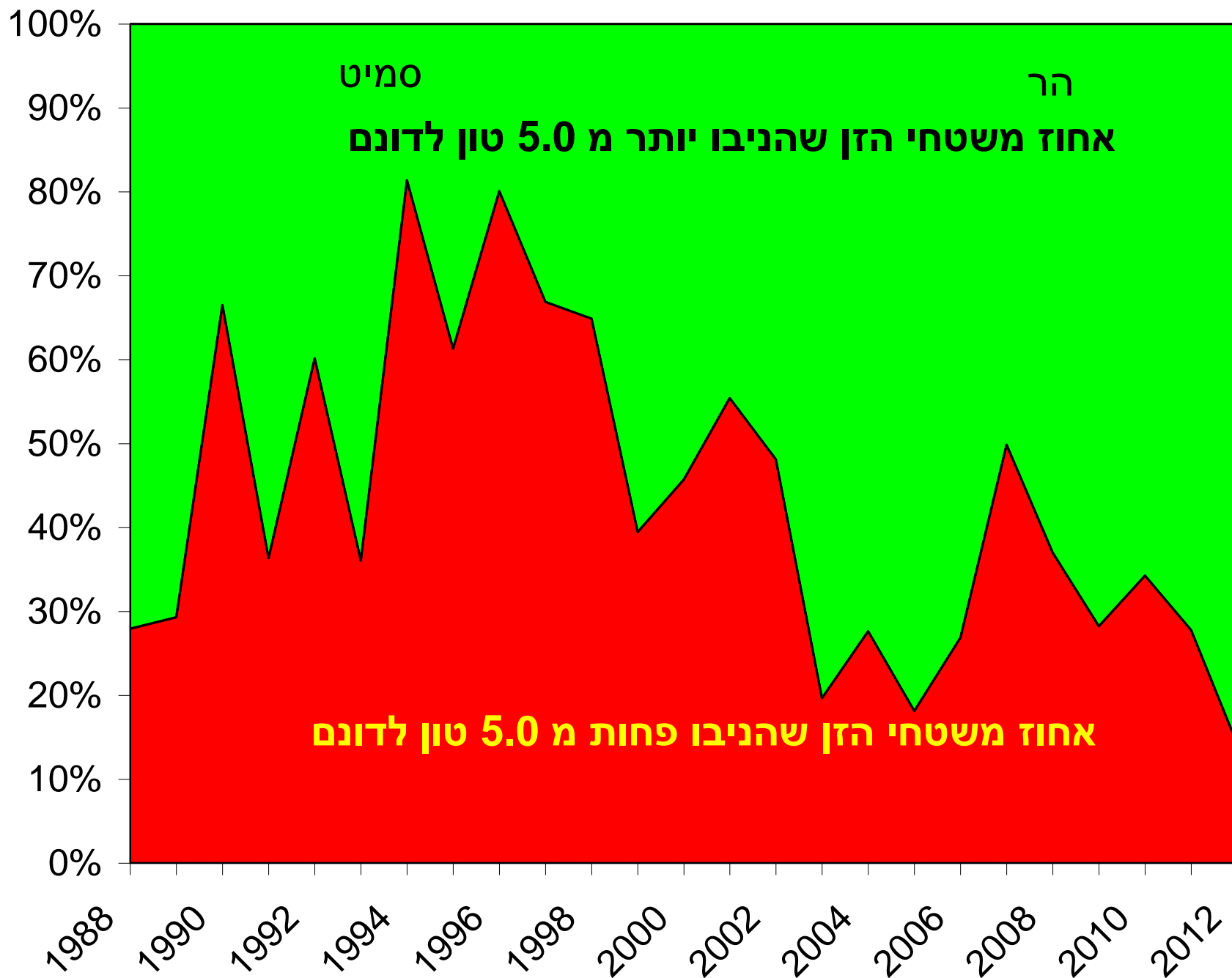
אחוז משטח הזן בסקר



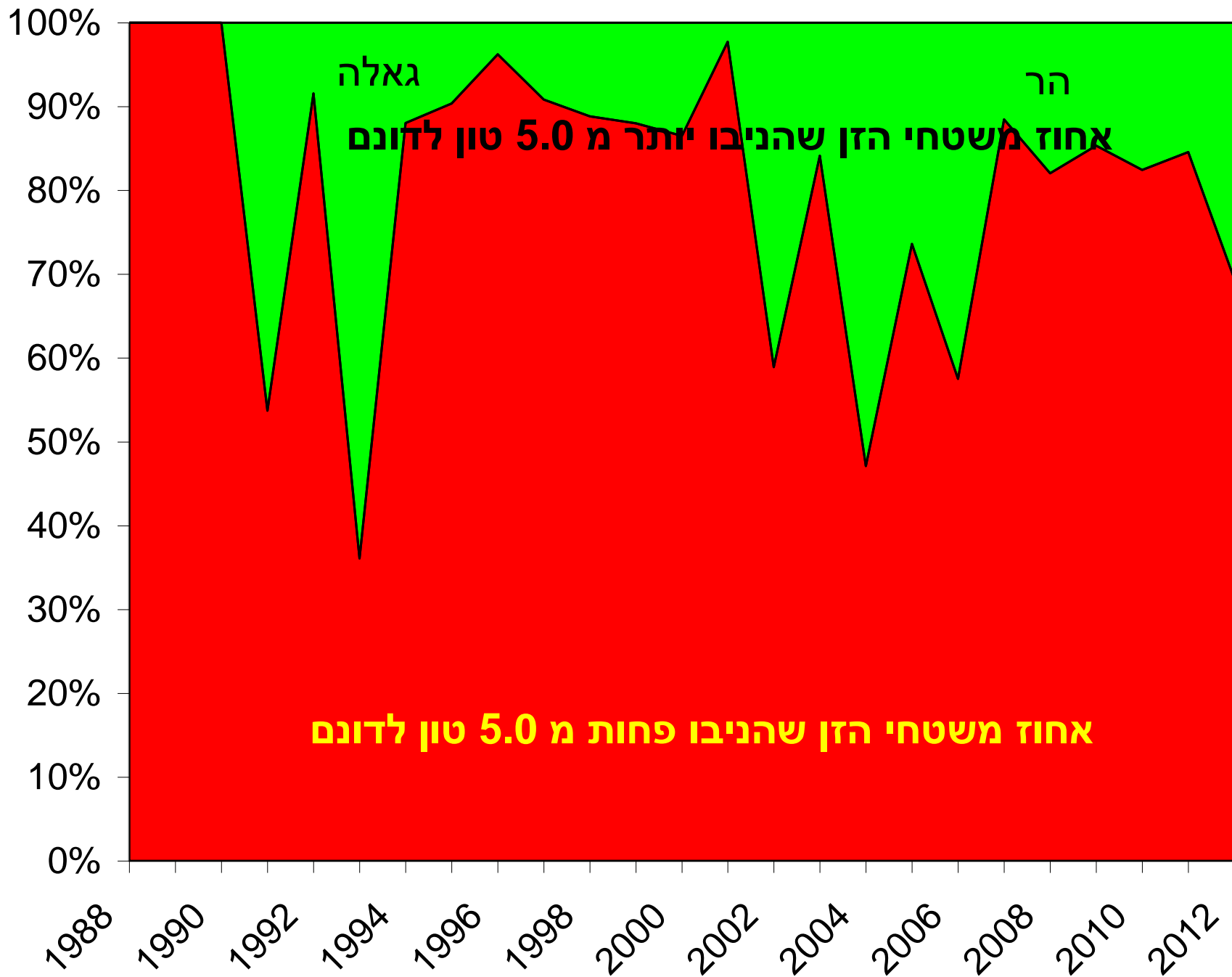
אחוז משטח הזן בסקר



אחוז משטח הזן בסקר



אחוז משטח הזן בסקר

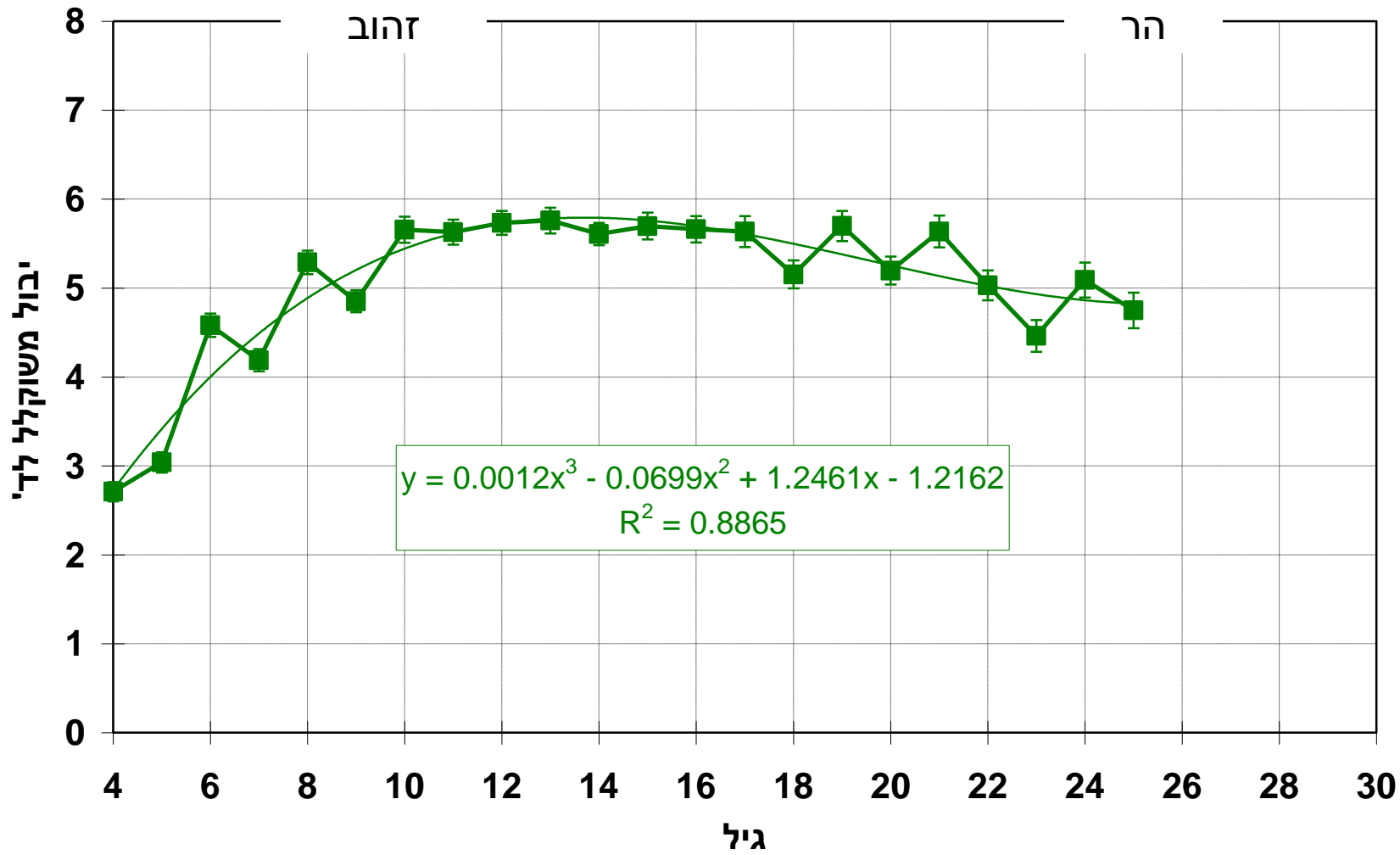


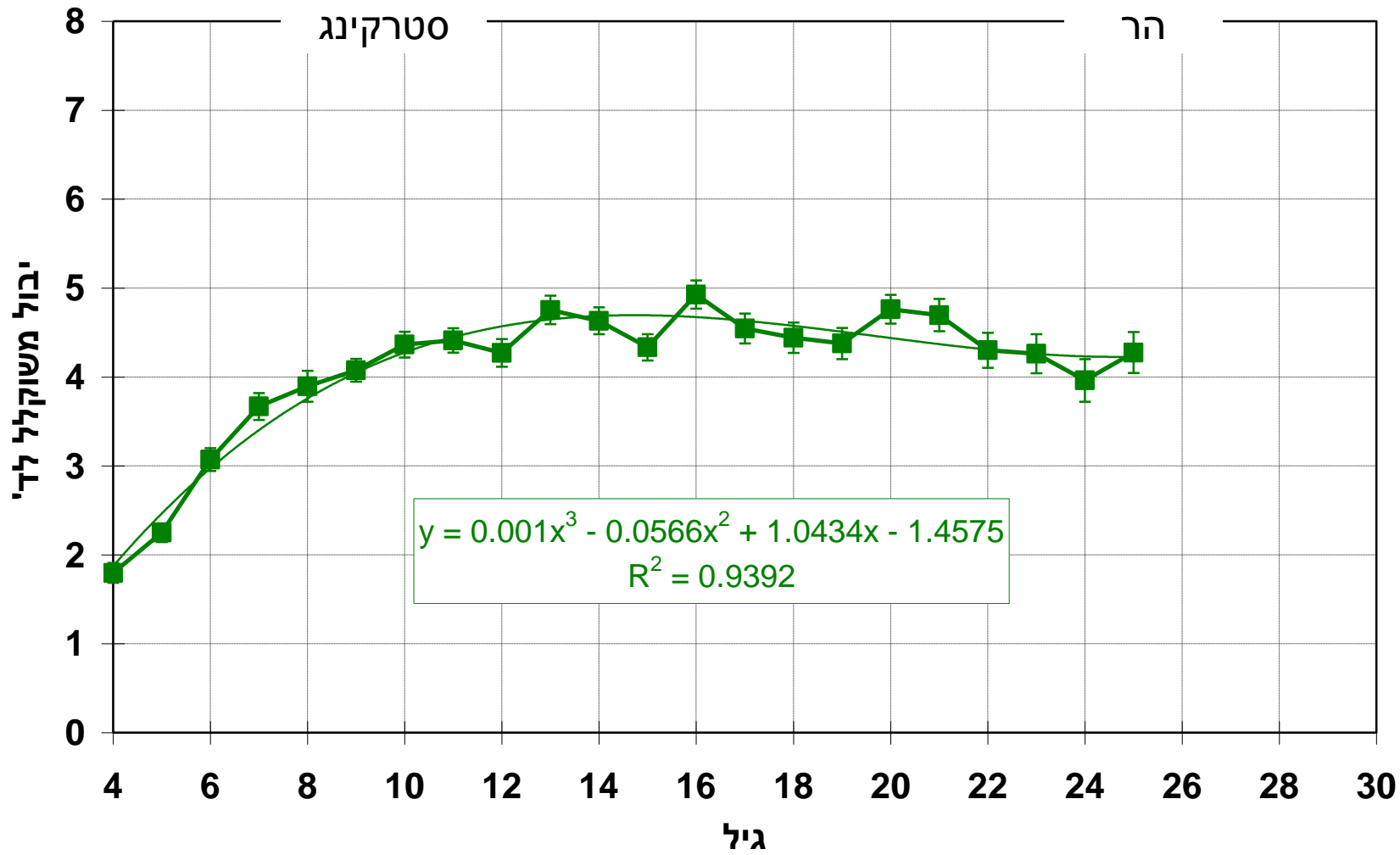
גאלה

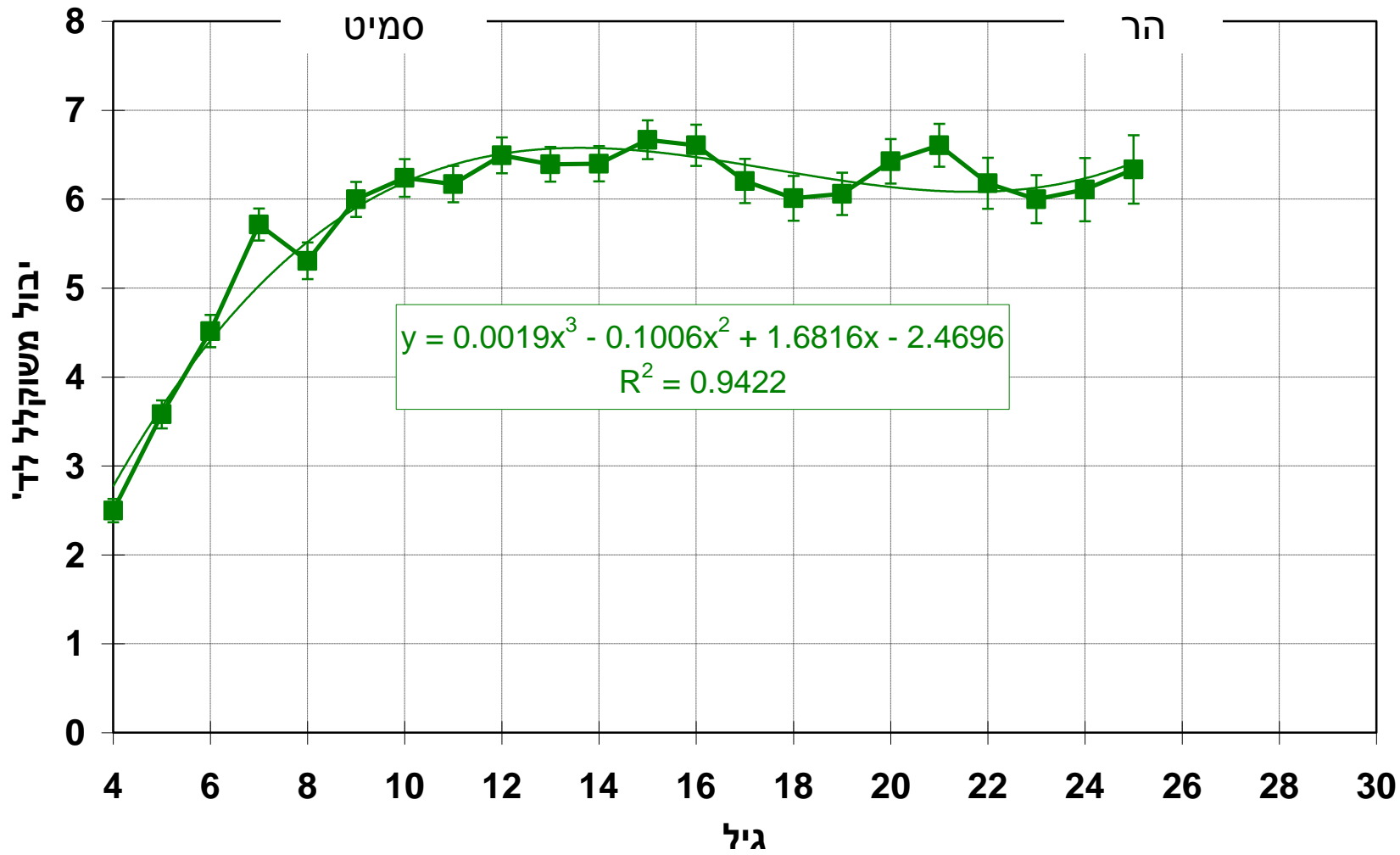
הר

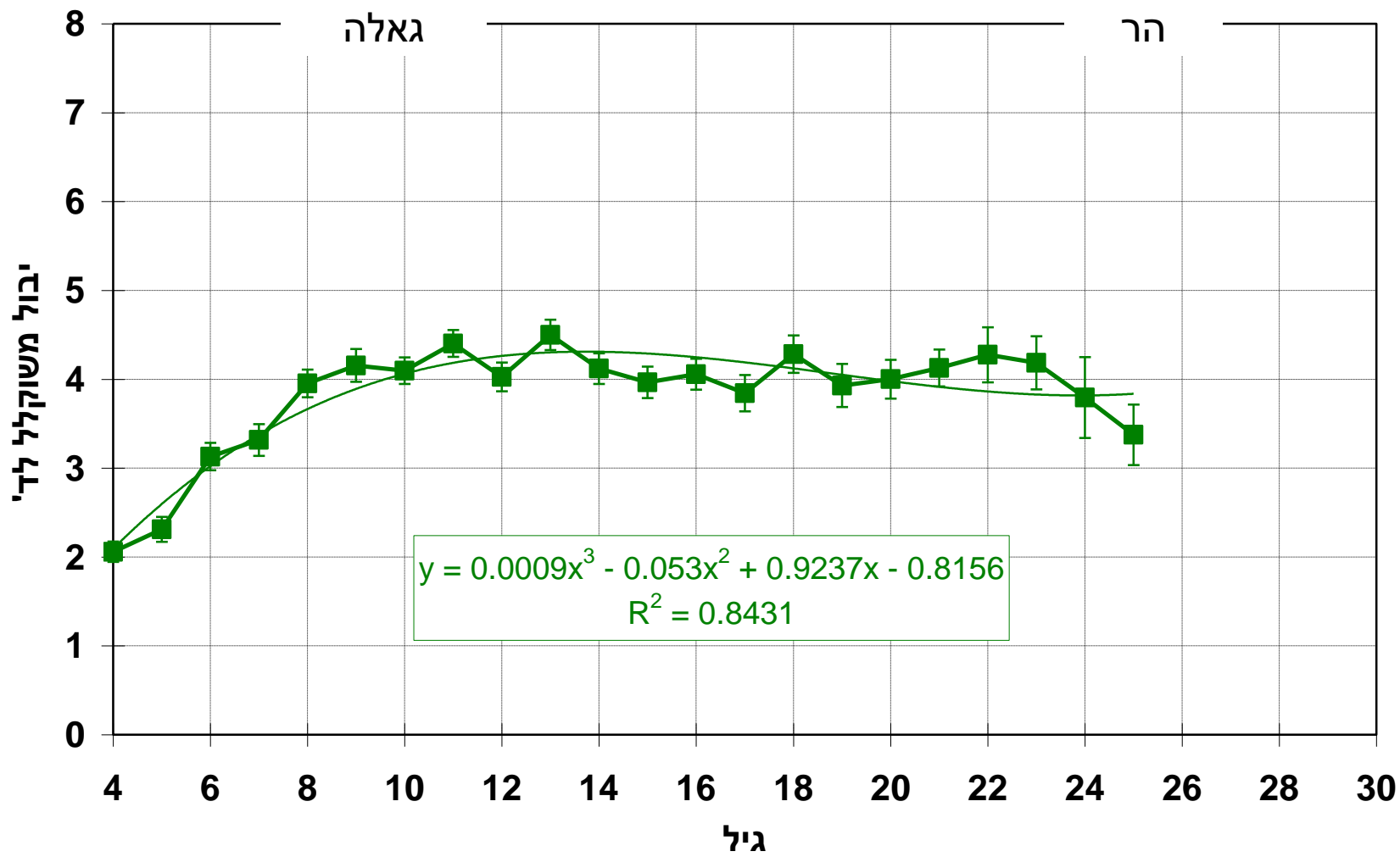
אחוז משטחי הזן שהניבו יותר מ 5.0 טון לדונם

אחוז משטחי הזן פחות מ 5.0 טון לדונם









סיכום

- נראית עלייה מתמשכת ביבול לדונם
- הזן סמיט הוא הזן העיקרי בו נראית העלייה ביבול
- נראה שהזן גאלה מחליף את הזן יונתן
- שטחי הזן פינק ליידי גדלים בצורה מהירה

לסיום אני רוצה להודות לנוטעים שאוספים ומעבירים
את המידע המוצג פה



מוטי פרס