

השפעת גיזום שריגים בקיווי

דוח לשנת 2011

מגישה יעל גרינבלט

טכנאות רותם נלביצקי – מו"פ צפון

מבוא

בשיחי הקיווי השריגים בד"כ צומחים חזק. הצימוחים הנ"ל אינם דרושים להתפתחות השיח ואף גורמים לתחרות עם הפרי הגדל. בד"כ במהלך הקיץ, קרוב לקטיף, החקלאים קוטמים את השריגים באופן אקראי על מנת לאפשר מעבר נוח בשורה. בסיוור באיטליה התוודענו לביצוע קיטום שריגים מיד לאחר הפרי. לטענתם הדבר גורם לפרי גדול יותר.

בשנת 2011 רצינו לבדוק ממשק גזום. מכיוון שמטעי ההיווארד התעוררו בצימוח חלש יחסית בגלל חורף חם, בחרתי מטע ברונו בברעם.

שיטות

בחלקת ברונו בברעם, בחרנו 18 עצים לניסוי. העצים נראו דומים מבחינת חוזקם ועומס הפרי עליהם. 3 טיפולים הוגרלו באקראיות גמורה. 6 חזרות לטיפול. כל חזרה שיח בודד.

לאחר סוף פריחה, לאחר דילול ראשוני של המטע, ביצענו את הגיזום. יש לציין כי הגיזום הוריד עלווה מרובה.

טיפולים :

ביקורת לבן. השיחים לא נגזמו.

זמירה ארוכה כחול השריגים נגזמו 2 עלים לאחר הפרי האחרון בשריג. נגזמו כל השריגים מתחת לחוט של ה T.

זמירה קצרה צהוב השריגים נגזמו בצמוד לפרי האחרון בשריג. נגזמו כל השריגים מתחת לחוט של ה T.

זמירה קצרה

זמירה ארוכה



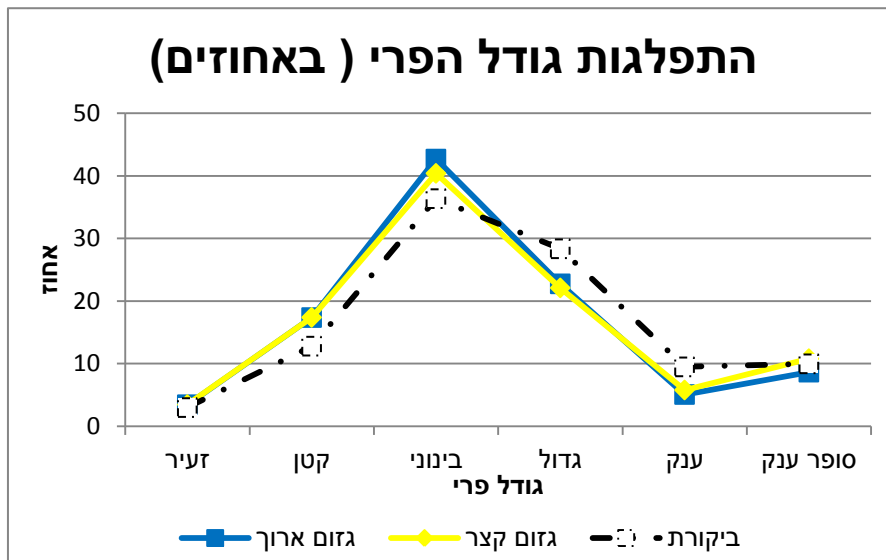
תוצאות

בניסוי לא הקפדנו על מספר אחיד של פירות לעץ. על כן השונוות היתה גדולה.

היבולים שהתקבלו 70, 75, 87 ק"ג לשיח בממוצע לביקורת, לזמירה ארוכה ולזמירה הקצרה בהתאמה.

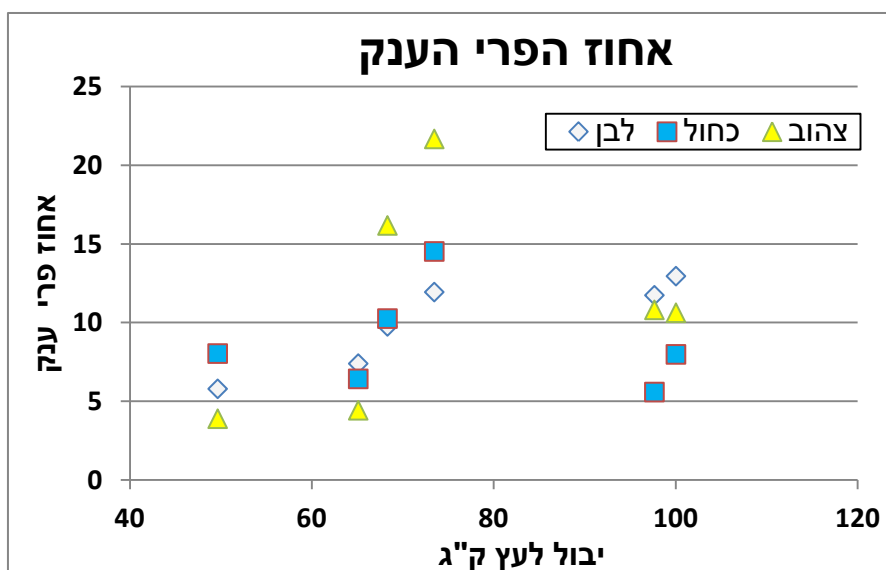
הגיזומים פגעו בגודל הפרי.

איור 1



מאיור 1 ניתן לראות כי אחוז הפרי הגדול והענק רב יותר בביקורת לעומת הטיפולים. וזאת למרות שהיבול בביקורת היה גבוה יותר.

איור 2



מאיור 2 ניתן לראות כי בכל רמת יבול לשיח תגובת השיח לגיזום היתה שונה.

ביבול הכבד, של 100 ק"ג לשיח, בטיפול הביקורת היה יותר פרי גדול מטיפולי הגיזום, כאשר הגיזום הקצר היה טוב מהגיזום הארוך. ברמת יבול של 65-75 ק"ג לעץ, הגיזום הקצר ב 2 מתוך 3 שיחים שהיו בו, היה אחוז הפרי הענק גבוה יותר מטיפול הביקורת.

בכל התוצאות לא היה הבדל מובהק ביניהן.

בשתי שיטות הזמירה לא היתה התחדשות צימוח במהלך הקיץ.

סיכום ומסקנות

הזמירה כפי שבוצעה בניסוי זה פגעה בגודל הפרי. לדבר יש שני הסברים אפשריים: אפשרות אחת שהתגובה היתה לעיתוי הגיזום. כאשר בכל המקומות זומרים לפני פריחה, על כפתורים. יתכן שעיתוי זה מוריד פחות עלים ונמנעת התגובה השלילית לזמירה.

אפשרות נוספת היא שהניסוי בוצע בחלקה ביבול מאוד גבוה, ושם באה לידי ביטוי הנזק שבהורדת עלווה. מסקנה זו מתבססת על העובדה שבזמירה הארוכה, בה ציפנו לקבל התחדשות צימוח הדבר לא קרה. ושוב יתכן שעומס היבול הכריע את התוצאה.

בשנת 2012, יבוצע ניסוי זמירה, שבו נדלל מראש למספר אחד של פירות כדי הקטין שונות בין השיחים וכדי להביא את השיחים ליבול תקין ולא חריג.