

סיכום סיור ודיון מודלים רשתות

1. רשתות – מודל בברעם

פגישה עם יוספה, צוותה, מנשה לוי וצוות ברעם בשטח לאיתור מקום למודל השוואת "תשליך משופר" למבנה הגבוה – סוכם: הקמה בחלקת "כרם" בה מתנהל מודל המשווה סוגי רשתות. הטיפול החדש יוקם ע"י אחד מטיפולי הרשת ע"פ החלטה של החוקרת. יש להכנס לתכנון וביצוע מידי – שלומי ומנשה.

2. דיון מסכם למודלים אגס ותפוח 2008 במיג"ל.

נוכחים: הנ"ל, אייל ינאי, עמוס נאור, שרוליק.

א. רשתות אגס רמג"ש

- לקבל תימחור "תשליך משופר" – אלקנה ביצע בעבר לדברי יוספה ומבנה גבוה – ממנשה.

- קטיף ספדונה בשורות שלמות ולא כפי שבוצע (משני צידי המעבר).

- בדיקת נתוני מטאורולוגיה – הכנסת הובוס.

- הוספת מועדים של בדיקות ת.ל.

- פסילה - השפעת הרשת על יעילות ההדברה ונזק מהתרסיס במגע בפרי.

ב. השוואת סוגי רשתות בתפוח בברעם.

- כשל במיון (שנה נוספת!) בשל אי הכרת מגבלות המערך לא מאפשר קבלת תמונה מלאה.

- לשנה הבאה – נדרש: בדיקת תכנית המיון לפני קטיף, הגדרת מדגם נדרש ובדיקתו ידנית

בסמיט – מיון אחרי איחסון לקבלת מלא השפעת מכות השמש.

- התרשמות מחולשה ומכות שמש בסמיט בסיור ההנהלה באתר.

- אי בהירות לגבי שמות הרשתות – בעתיד שימוש רק בשם שנותן היצרן.

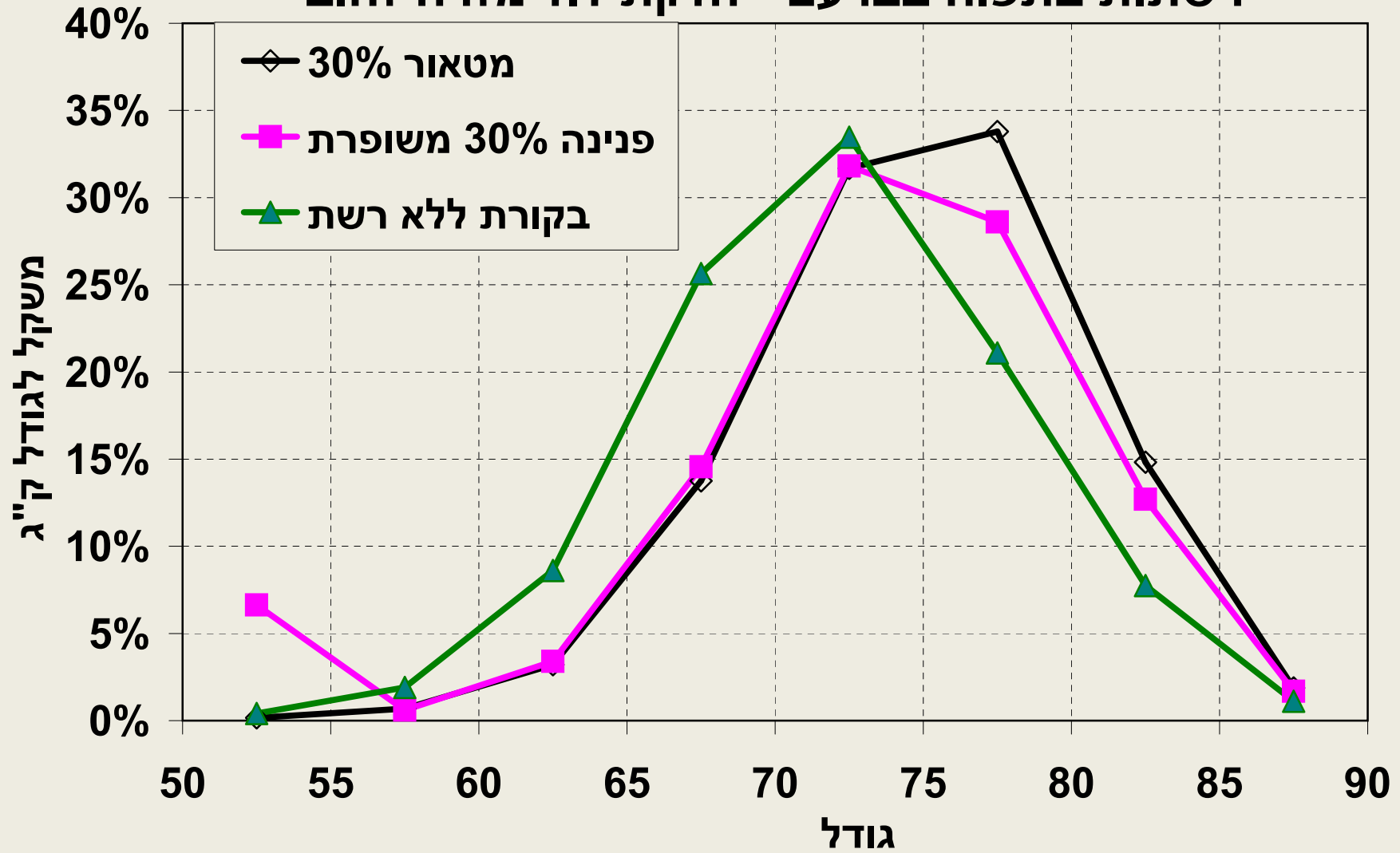
- "בראשית" מתכוונים לבצע מודלים במשקים ויש לשמור על מעורבות בביצוע ובבדיקות.

- דרישה של שרוליק לבחינת השפעת הרשת במצב מים זהה (מושווה לביקורת) מדאגה לאבדן

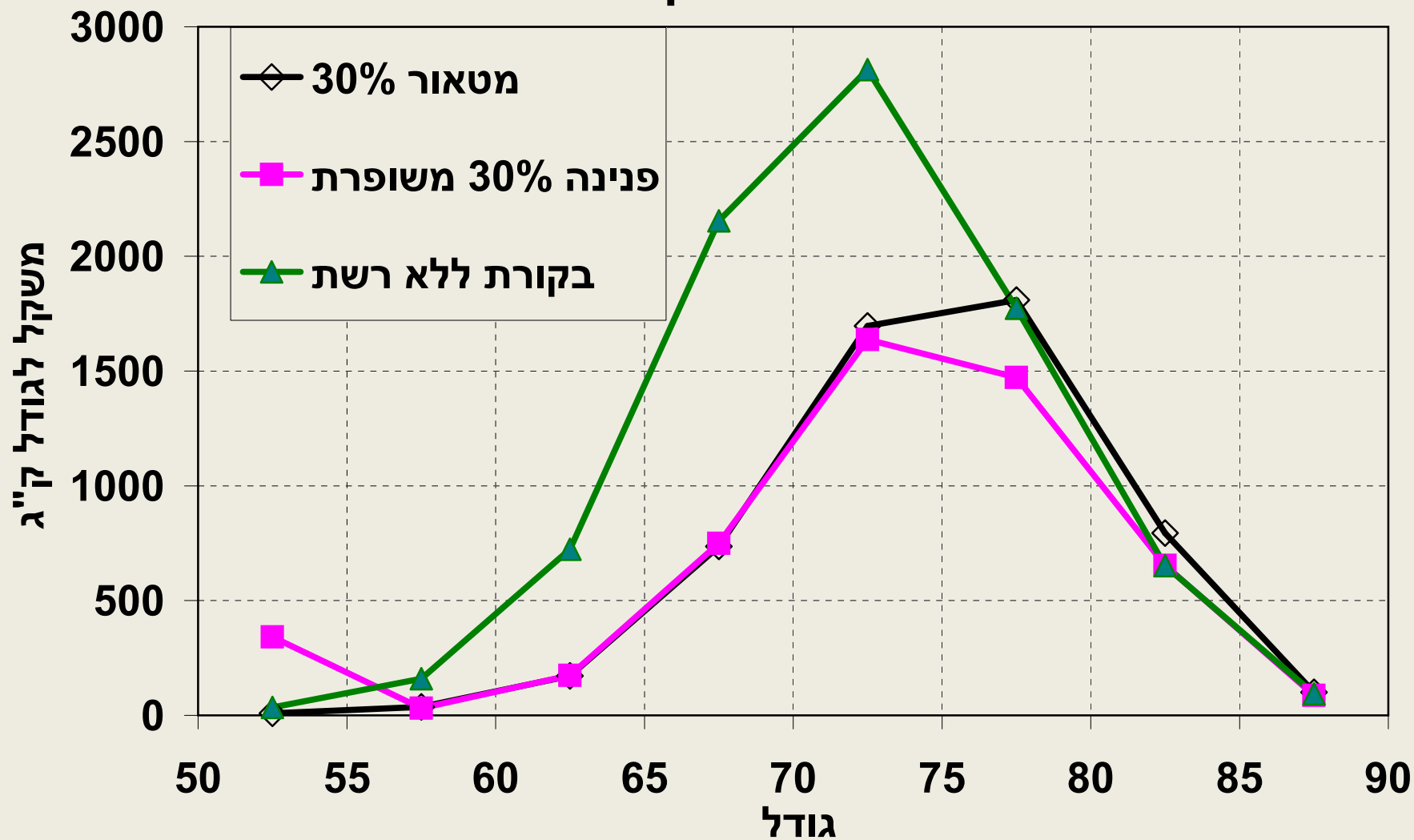
השליטה בצימוח ואי ניצול חיסכון אפשרי של מים (להציע למשק ניסוי שלו בליווי שלנו).

שלומי

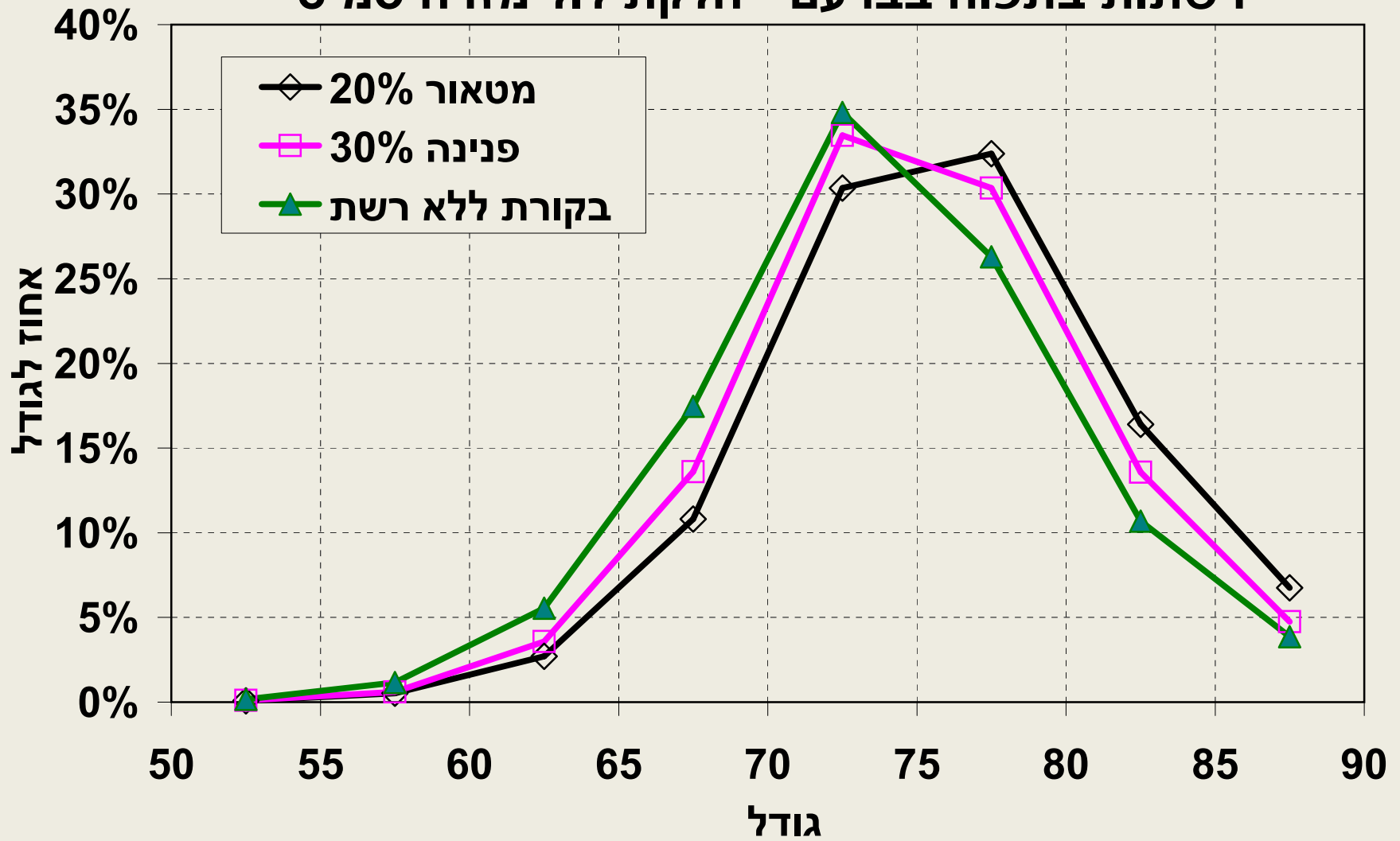
רשתות בתפוח בברעם - חלקת לול מזרח זהוב



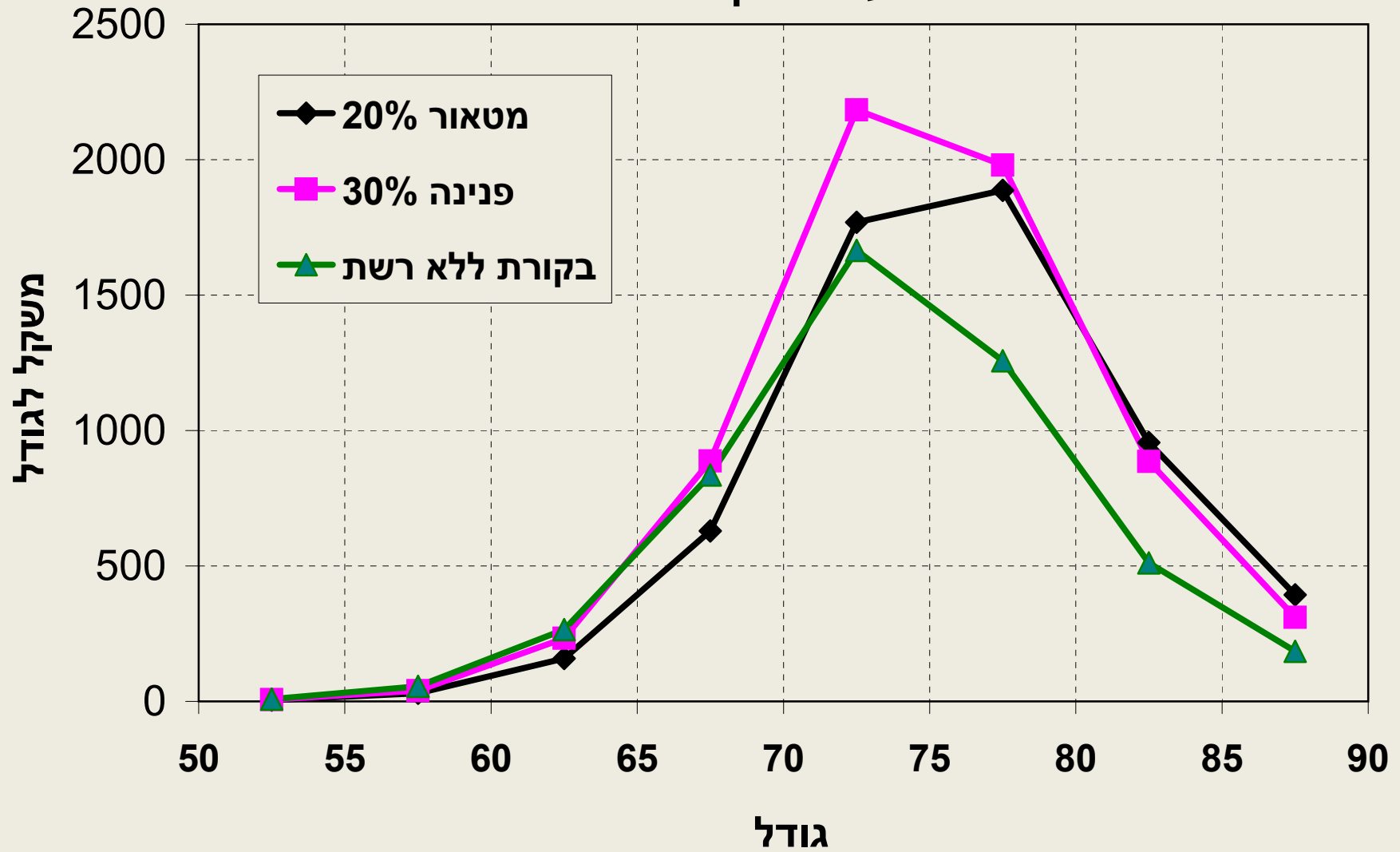
רשתות בתפוח בברעם - חלקת לול מזרח זהוב



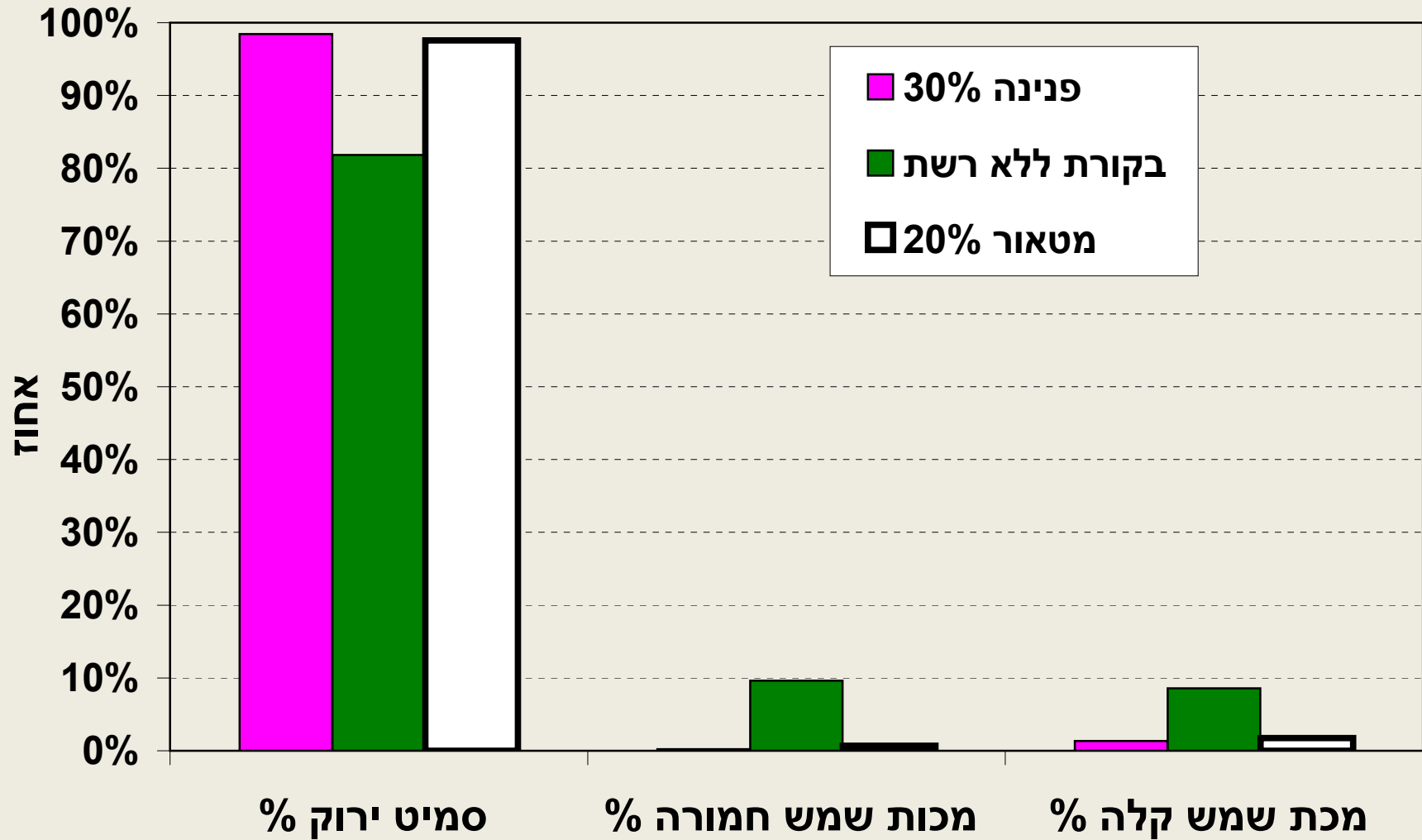
רשתות בתפוח בברעם - חלקת לול מזרח סמיט



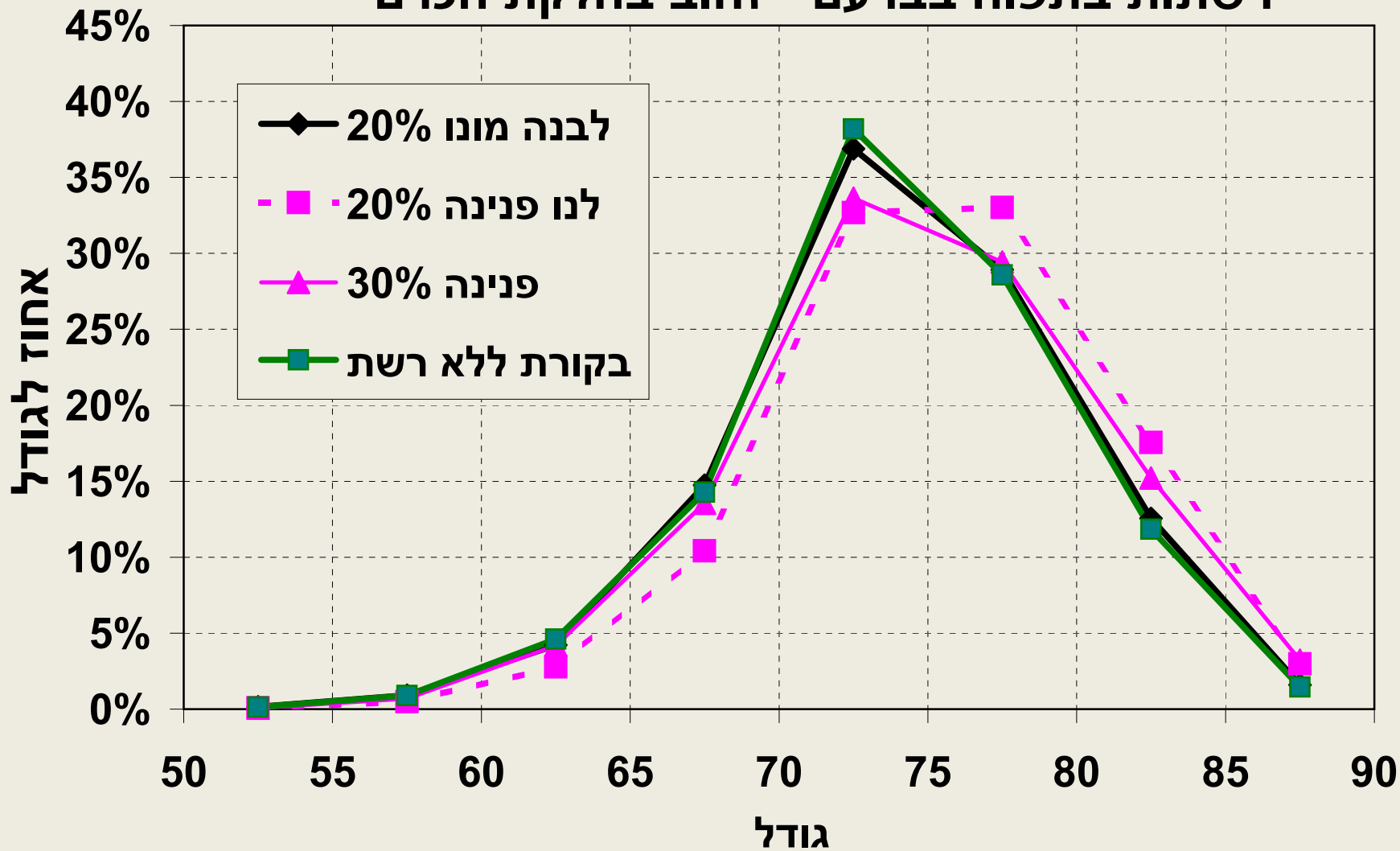
רשתות בתפוח בברעם - חלקת לול מזרח סמיט



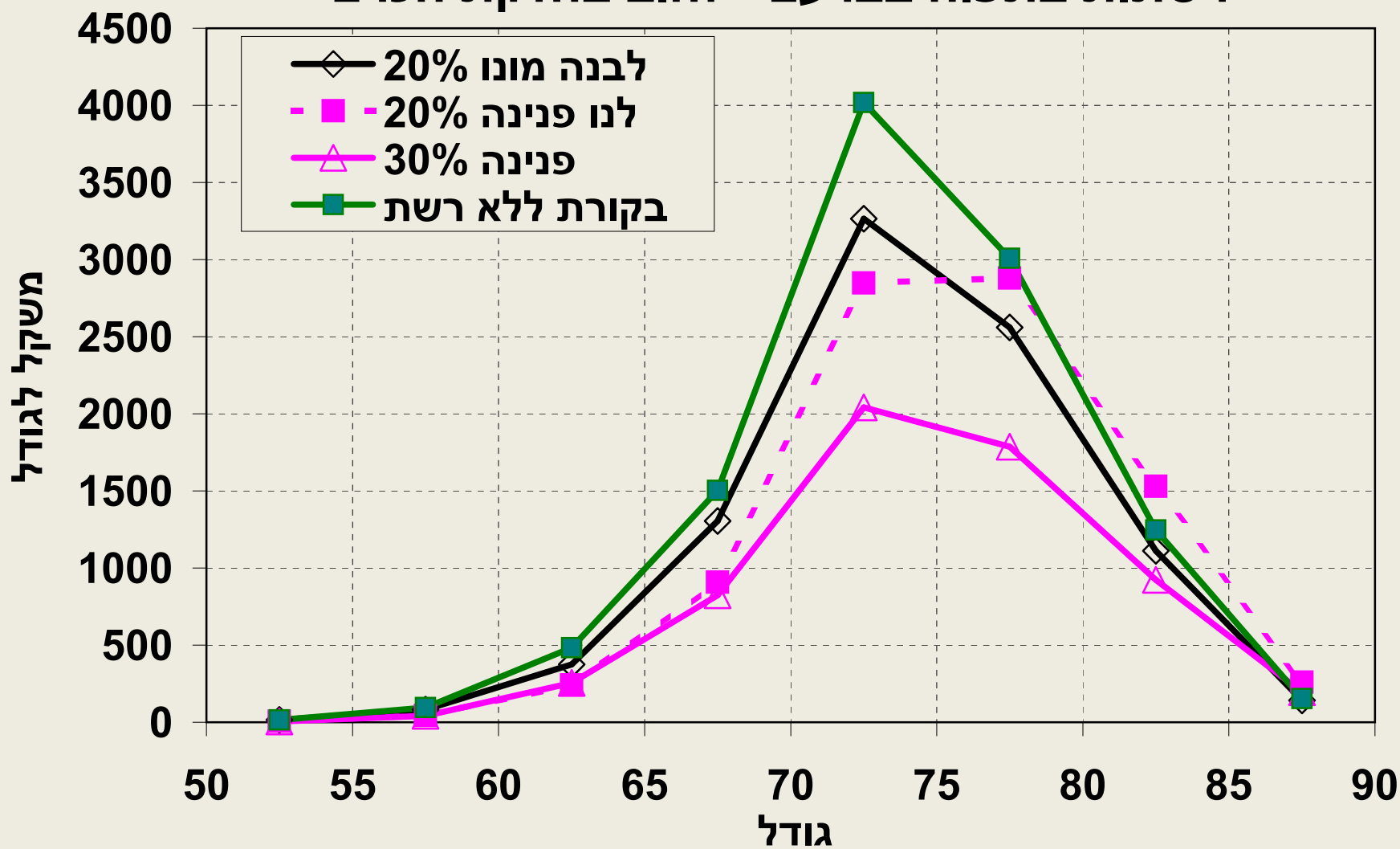
רשתות בתפוח בברעם - סמיט בחלקת לול מזרח



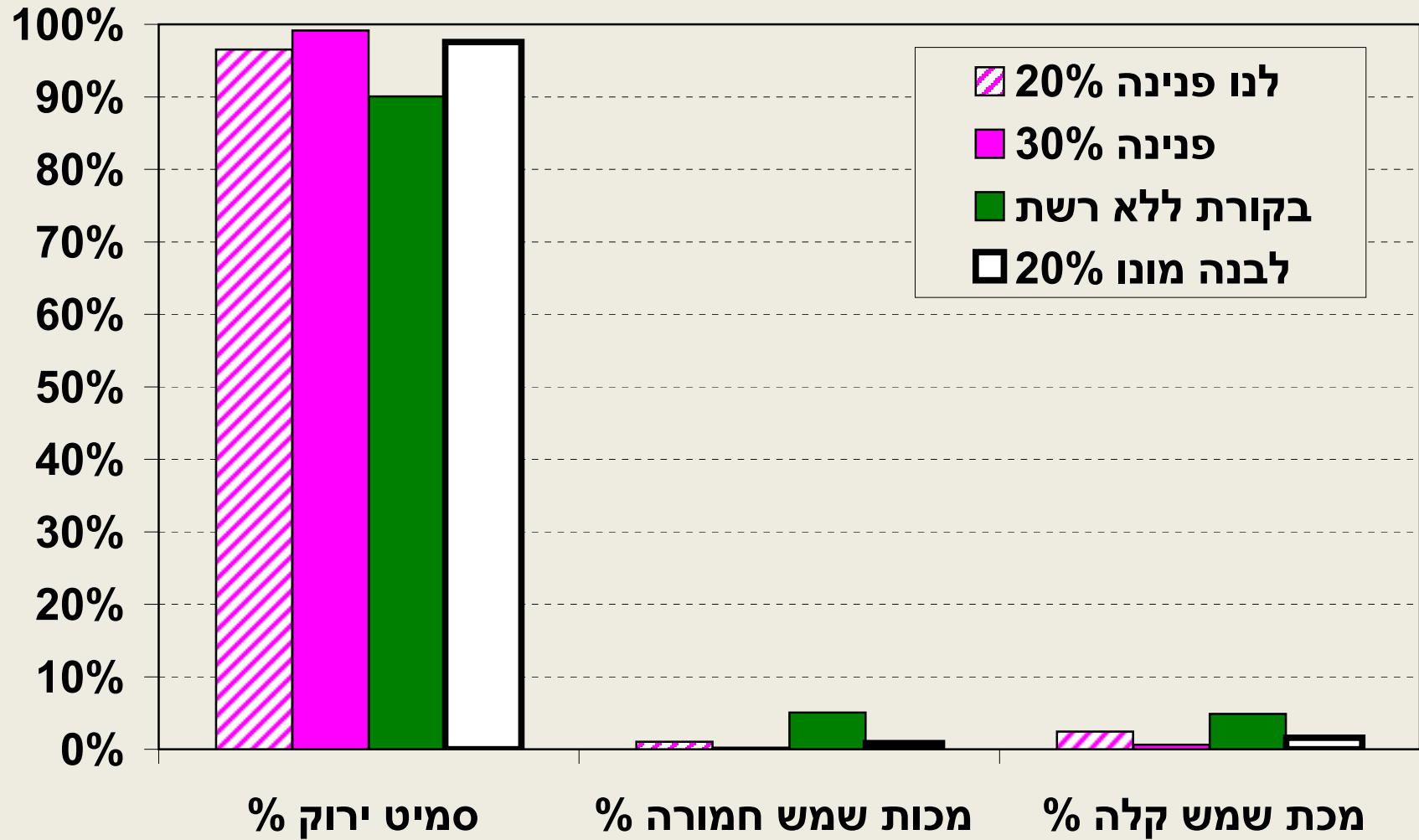
רשתות בתפוח בברעם - זהוב בחלקת הכרם



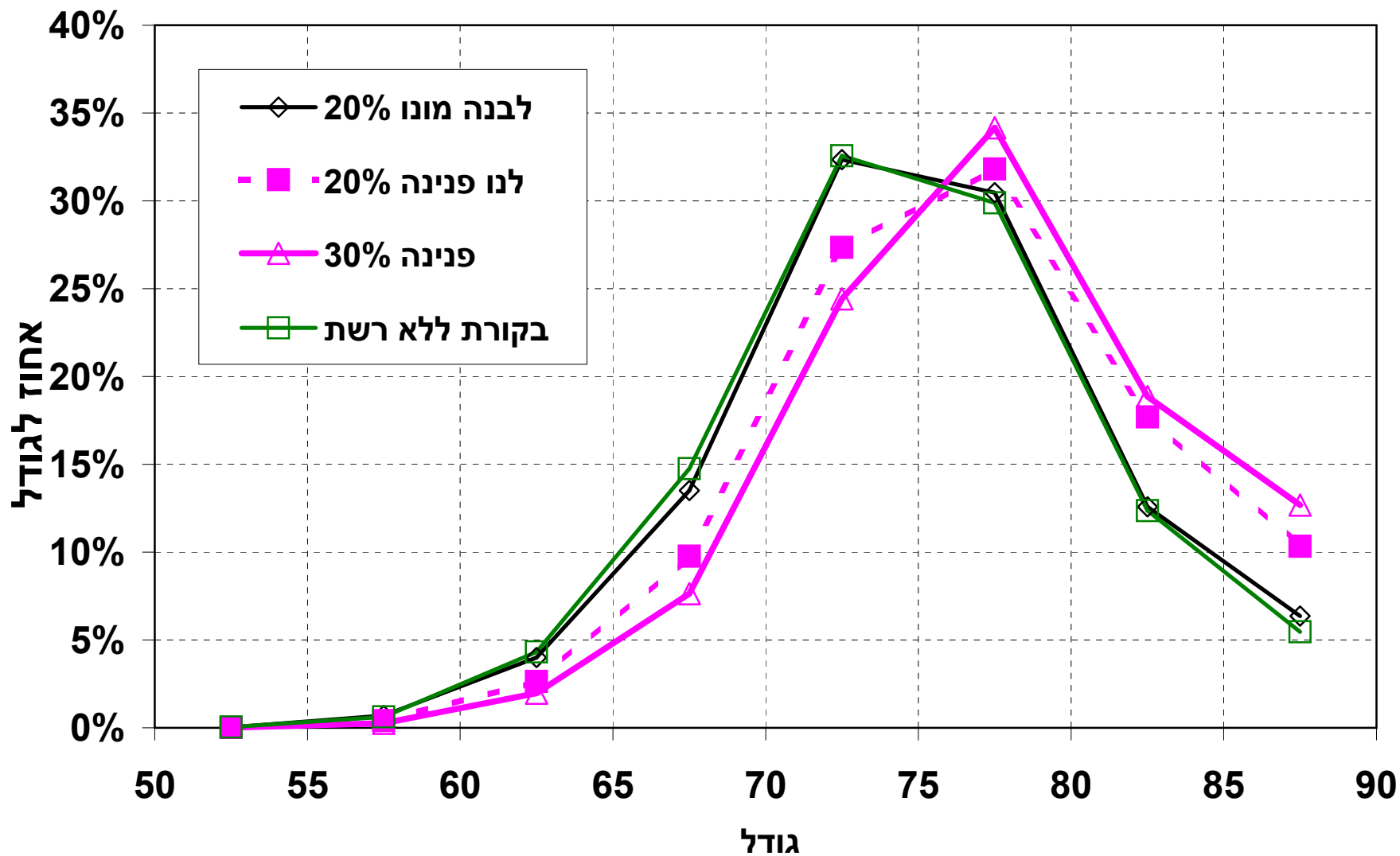
רשתות בתפוח בברעם - זהוב בחלקת הכרם



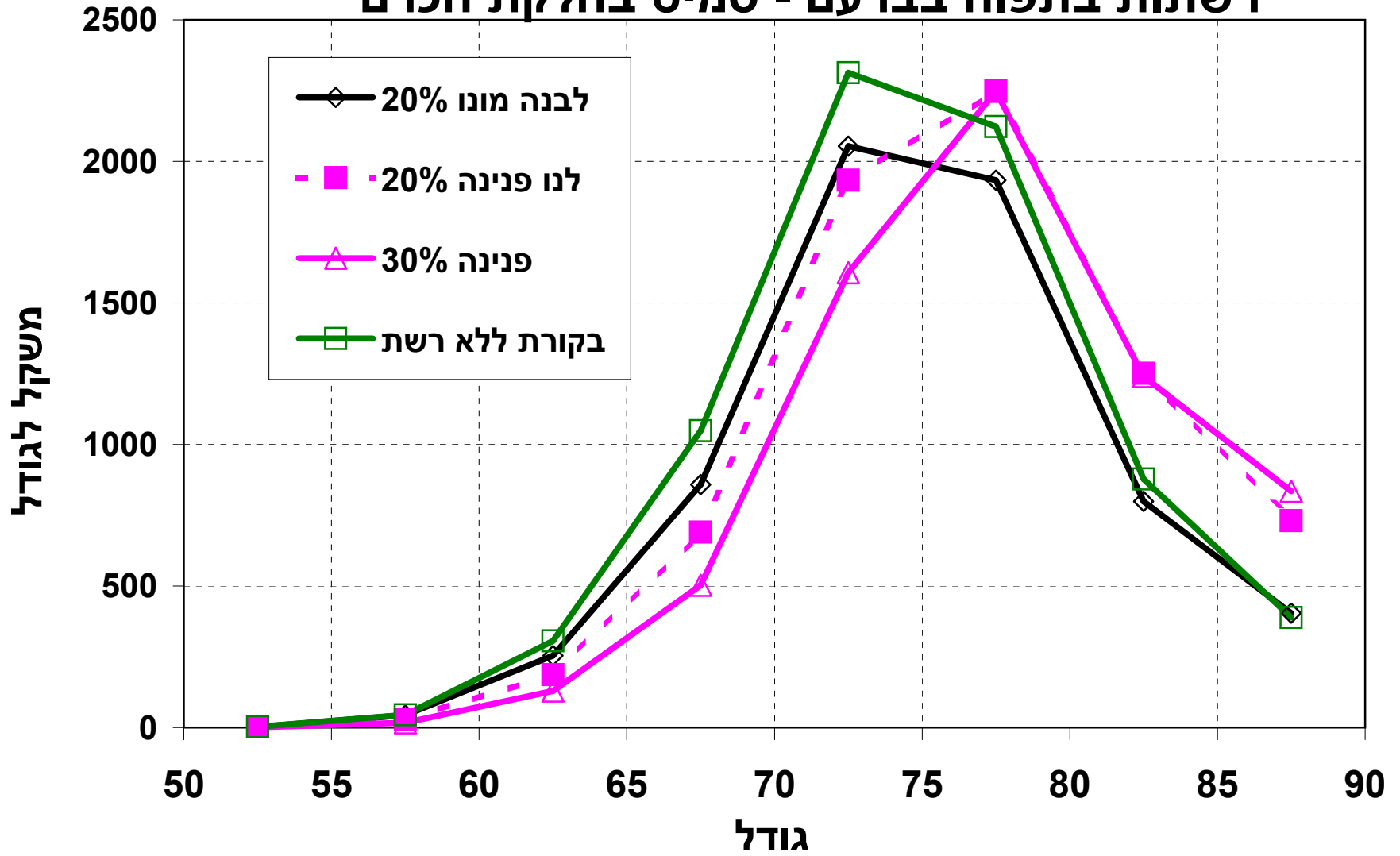
רשתות בתפוח בברעם - זהוב בחלקת הכרם



רשתות בתפוח בברעם - סמיט בחלקת הכרם



רשתות בתפוח בברעם - סמיט בחלקת הכרם



רשתות בתפוח בברעם - סמיט בחלקת הכרם

