

ניסוי חיגור בקיווי 2006

יעל גרינבלט-אברון

טכנאות – נילי שמי

בעיקבות סיור בניו זילנד, שם דווח על חיגורים כממשק חדש במטעי הקיווי, החלטתי להעמיד ניסוי שיבחן את השפעת החיגורים על חיוניות המטע, על פוריות וגודל פרי. במטעי ניו זילנד נהוג חיגור כפול : חיגור גזע באביב שבועיים – עד חודש מש"פ, וחיגור זמורות כחודש לפני קטיף. הצפיה היא שהחיגור האביבי ישפיע על ההתמיינות לשנה הבאה, בעוד החיגור הסתווי ישפיע על גודל הפרי לאותה עונה.

בשנת 2006, הועמד ניסוי בחלקת אמפי ביראון. בגלל חשש מחיגור אגרסיבי כמו שראינו בני"ז (חיגור של 1 ס"מ על הגזע) החלטנו לחגר זרוע אחת בלבד בשיח, בחיגור דק שבוצע במספרים ספרדים (חיגור היקפי של כ 1.5 מ"מ).

הטיפולים :

1.	ביקורת	צהוב
2.	חיגור זרוע אחת ש"פ + 14 (15/6)	אדום
3.	חיגור זרוע אחת ש"פ + 30 (30/6)	סגול
4.	חיגור זרוע אחת חודש לפני קטיף (15/9)	כתום

הניסוי בוצע באקראיות גמורה, 10 חזרות של שיח בודד.

מדידות :

ב15.6, יום תחילת הניסוי, בוצעו מדידות :

1. היקף גזע, בגובה 1 מ' מהקרקע.
2. היקף זרוע מחוגרת, (במרחק מדוד מהפיצול)
3. סומנו 5 ענפים חד שנתיים סטנדרטיים למעקב צימוח במהלך העונה.
4. סומנו 10 פירות לשיח למעקב גידול פרי.
5. בקטיף :
 - a. הפרי נקטף מכל שיח, כל זרוע בנפרד (זרוע מחוגרת לעומת בלתי מחוגרת)
 - b. הפרי מוין בנפרד, לגודל, מספר פירות, וכמות הכפולים.

יתר ממשק המטע, כולל דילול, בוצע מסחרית.

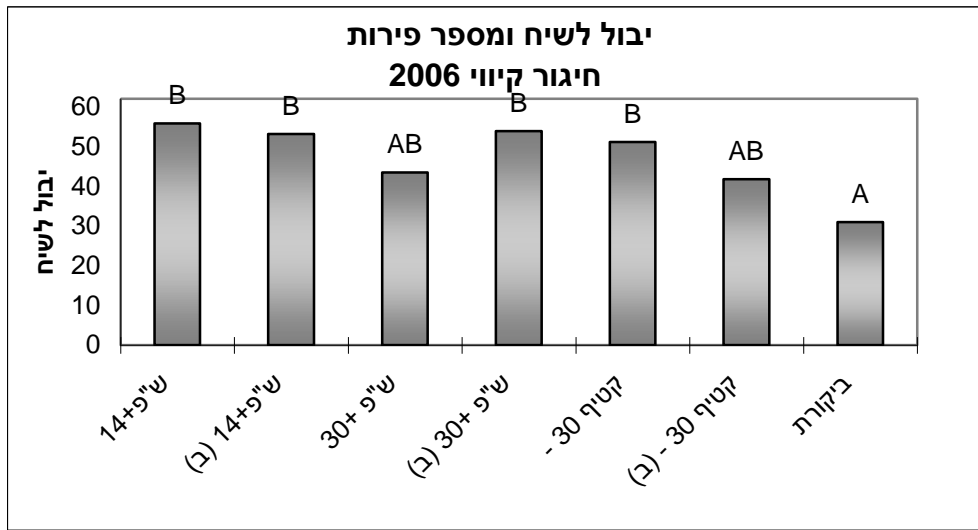
תוצאות :

מדידות צימוח וגידול פרי לא בוצעו בגלל המלחמה.

תוצאות קטיף :

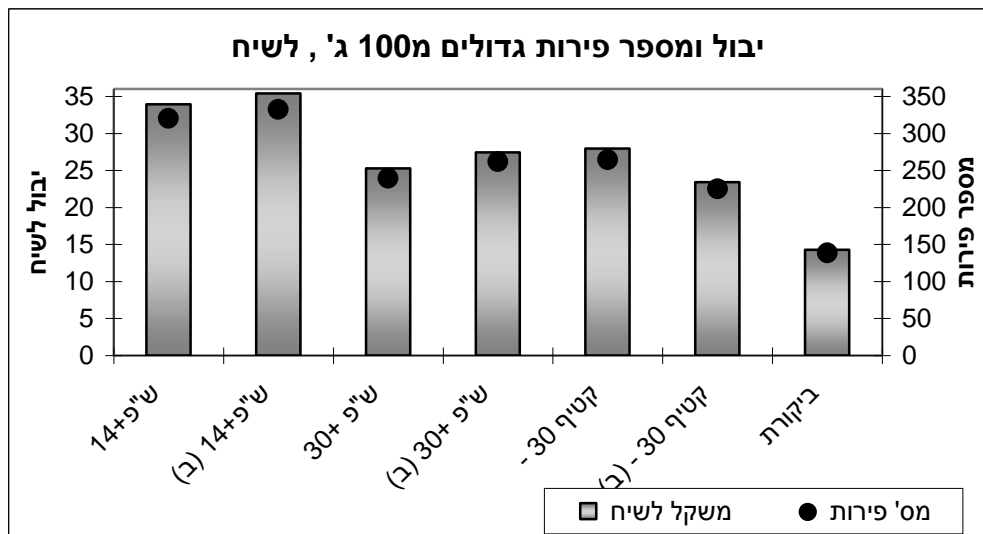
האות (ב) מסמנת זרוע לא מחוגרת בשיח מחוגר. הנתונים שנאספו בשטח הם לחצי שיח (זרוע אחת) הנתונים המוצגים הם הכפלת הנתון פי 2 על מנת לקבל נתון לשיח שלם, לשם השוואה עם הביקורת.

גרף 1
מציג את היבול הכולל לשיח.



בביקורת היבול נמוך לעומת כל הטיפולים. טיפול ש"פ+14 אין הבדל בין זרוע מחוגרת לזרוע בלתי מחוגרת. שניהם מובהקים מהביקורת (האם יש השפעה לזרוע המחוגרת על החלק הלא מחוגר?) טיפול ש"פ+30 בזרוע המחוגרת יבול נמוך יותר, מהזרוע הלא מחוגרת (לא מובהק) והיבול גבוה מהביקורת. טיפול 30 יום לפני קטיף יותר יבול ויותר פירות (לא מוצג) בזרוע המחוגרת.

גרף מס' 2
מציג רק את הפירות הגדולים מ 100 ג' ויותר.



גם בנקודת מבט של פרי גדול בלבד, הביקורת נחותה לעומת כל הטיפולים, בטיפול ש"פ+14 התקבלה כמות פרי ומספר פירות גדולים, ברמה הגבוהה ביותר. שני מועדי החיגור האחרים דומים. כל הטיפולים אינם נבדלים מובהק מהביקורת.