

השפעת כיסוי ברשת צל על ביצועי קיווי בוגר

ע. נאור, י. גרינבלט, מ.פרס

רקע

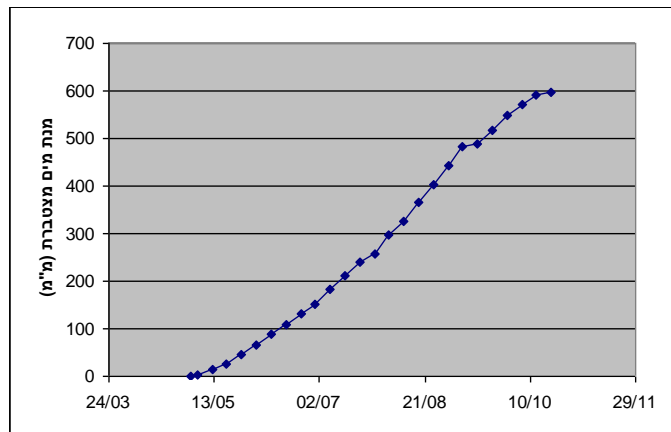
קיווי רגיש לרוחות ובמשבים חזקים נשברים שריגים צעירים. נראה לפיכך שכיסוי ברשת יכול להפחית את מהירות הרוח תחת הרשת ולהקטין את הנזקים. רשת יכולה לשפר את מצב המים ולהוריד את הטמפרטורה (ברשת סגורה יכולה להיות עליה בטמפרטורה). פעילות מפריס תחת רשת מחייבת טיפול מתאים.

תאור התצפית

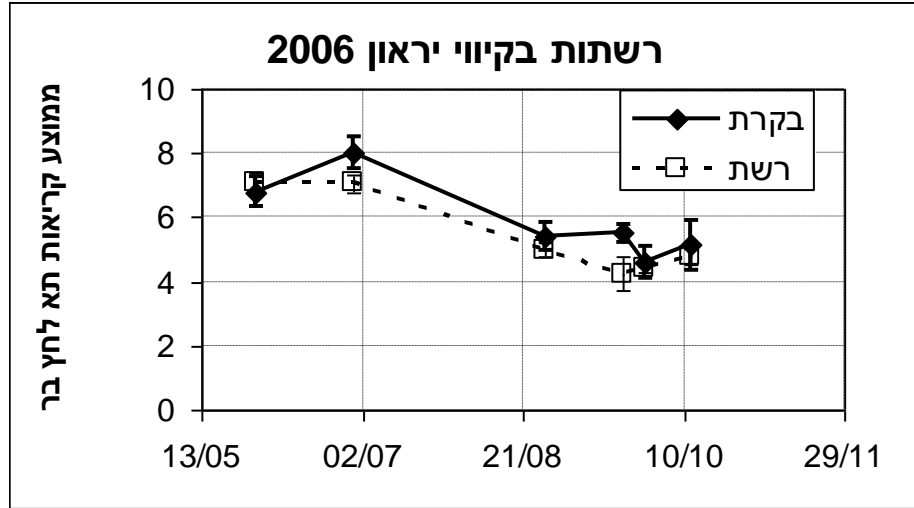
בנחרה חלקה אחידה בקיבוץ יראון וחציה כוסתה ברשת במבנה סגור. החצי השני משמש כביקורת. בוצעו מדידות מדי מים ותא לחץ לאורך העונה והיבול מכל חלקה נקטף ומוין לגודל בנפרד.

תוצאות ודיון

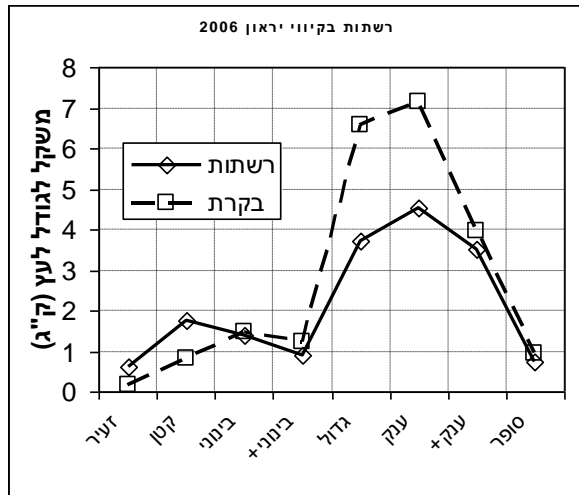
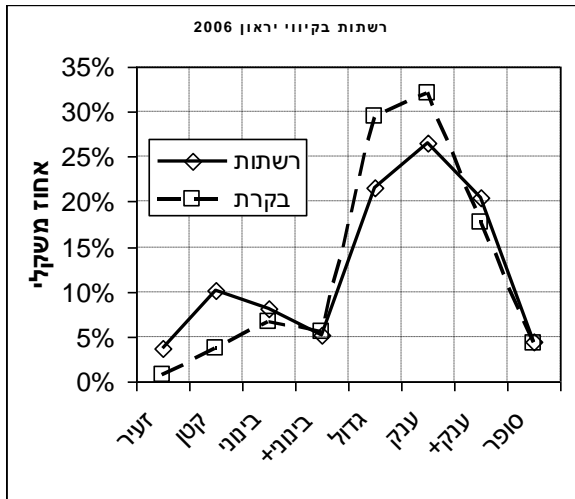
מנת ההשקיה העונתית הייתה נמוכה בהשוואה למקובל והיגיעה ל-600 מ"מ (איור 1). פוטנציאל המים בגזע היה נמוך עד יולי ועם חידוש המדידות בספטמבר התקבלו ערכים גבוהים יותר (איור 2). היבול בביקורת היה 1.8 טון/דונם ותחת הרשת 1.4 טון/דונם. למרות היבול הגבוה בביקורת התקבל פרי גדול יותר בטיפול זה (איור 3). הירידה ביבול נבעה מפעילות דבורים לא תקינה שגרמה להפריה לקויה – פחות פירות וקטנים יותר (מספר זרעים קטן יותר). בבדיקה שנעשתה עם הדבוראי מסתבר שהרשת באזור הכוורות הורמה במקצת דבר שאפשר לדבורים לברוח. בבדיקה שנערכה עם מדריך הדבורים מסתבר: 1. דבורים בוגרות המוכנסות לרשת מנסות לצאת החוצה, נתקלות ברשת ומתות; 2. דבורים צעירות לומדות לתפקד בבית הרשת; 3. יש להתאים את התזונה של הדבורים לעבודה בבית רשת בקיווי בשל העדר צוף; 4. יש לדאוג למי שתייה לדבורים. בעונת 2007 ייושמו הלקחים ולהבטחת הפריה תקינה יוכנסו גם דבורי בומבוס.



איור 1: מנת המים המצטברת בתצפית.



איור 2: קריאות תא הלחץ בצהריים בביקורת ובבית הרשת.



איור 3: התפלגות גודל הפרי בביקורת ובבית הרשת.