

משק מודל מטע נשיר – תפוח אבן מנחם 2001

שלמה שמיאן, ישראל דורון – שה"מ גליל עליון

אהרון משה – מו"פ צפון

רקע:

המגדלים: חן רפי וצחי

נושא: עיצוב תפוח צעיר בשיטת ציר

תאור החלקה: קרקע טרה רוסה אבנית ברום של 650 מטר. מדרון לכיוון מערב, גודל החלקה 4דונם.

הזנים: סמוטי, טופ רד, רויאל גאלה, אורליאנס

כנה: חשבי 13/4

מרווחי נטיעה: (4.0 X 1.8) – 138 עצים לדונם

שנת הנטיעה: פברואר 1998

שיטת השקיה: טפטוף שלוחה אחת לשורת עצים, טפטפת 4 ליטר לשעה כל מטר

שיטת העיצוב: ציר מרכזי עם ענפים שמוטים

אגרוטכניקה:

ריסוס התעוררות:

בתאריך 25/3/01 רוסס המטע בעלוומיד 5% בתוספת משטח מחמיץ BB5 0.25%. בתאריך 2/4/01 רוסס המטע בשמן לבן וינטרוזול 3%.

השקיה:

סה"כ 600 קו"ב לדונם לעונה

דישון:

16 יח' N

45 יח' K

½ ק"ג סקווסטרין לדונם

הגנת הצומח:

<u>תכשיר</u>	<u>תאריך</u>
דורסן + סיסטאן	25/4/01
כותניון 25 + אופיר	15/5/01
אניברס + אופיר	29/5/01
דורסן	29/5/01
פירינקס + סיסטאן	14/6/01
מטהסיסטקס + סופרתיון	25/6/01
לבאציד – גאלה בלבד	29/6/01
סופרתיון	12/7/01
סופרתיון + רוגור	26/7/01
רוגור + לבאציד	17/8/01

ריסוס למניעת מכות שמש בפרי:

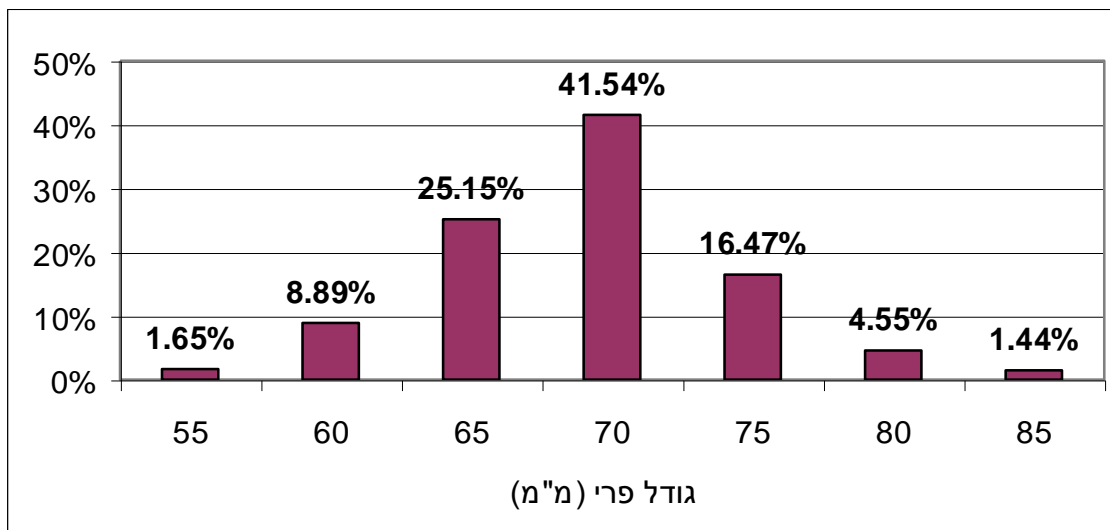
בתאריך 11/6/01 כל המטע רוסס עם ילבין בריכוז 10% (2 x 5%) + דבק (באותו יום).

תוצאות:

יבול והתפלגות לגודל פרי בתפוח מזן סמוטי

אחוז לכל גודל									טון לדי'
85	80	75	75	65	60	55	50	45	
1.44	4.55	16.47	41.54	25.15	8.89	1.65	0.25	0.05	5.03

השפעת שיטת עיצוב ציר על יבול תפוח מזן סמוטי בשנה הראשונה לניבה, אבן מנחם 2001



סיכום ומסקנות:

בשנה ראשונה של ניבה בתפוח מהזנים סמוטי, טופרד, גאלה ואורליאנס בחלקה זו – התקבל יבול גבוה מאוד בכל הזנים – מעל 5 טון לדונם. לצערנו – רק בזן סמוטי נעשו שקילות יבול והתפלגות לגודל פרי. ביתר הזנים נעשתה הערכה בלבד.

בזן סמוטי בחלקה זו לא נעשה דילול כימי, לעומת חלקת התפוח בכ.ב.ז בה נעשה דילול כימי. לכן יש שוני בין החלקות, וכאן יש פחות פרי גדול.

העצים התפתחו בצורה טובה מאוד ולא היו מכות שמש בפרי. בזן סמוטי 6% מסך כל הפרי היה בגודל 60 מ"מ, 17% בגודל 65 מ"מ ויתר הפרי היה בגודל 70 מ"מ ומעלה.

על סמך תוצאות ההתפלגות לגודל שהתקבלו בזן סמוטי, בהשוואה לחלקה בכ.ב.ז, יש לשקול את ביצוע הדילול הכימי בשנה ראשונה של ניבה במידה ויש צורך ולא לוותר עליו, כי לפעולת הדילול יש השפעה חיובית על כמות הפרי בשנה שלאחר מכן.

ההנחיות.