

משק מודל מטע נשיר – תפוח כ.ב.ז 2001

שלמה שמיאן, ישראל דורון – שה"מ גליל עליון

אהרון משה – מו"פ צפון

רקע:

המגדל: אברהם פרידמן

נושא: עיצוב תפוח צעיר בשיטת ציר

תאור החלקה: קרקע טרה רוסה אבנית ברום מעל 800 מטר. מדרון לכיוון מזרח, גודל החלקה 4.5 דונם נטוע בגדודיות.

הזנים: סמוטי, גאלה

כנה: סמוטי על כנת חשבי, גאלה על כנת חשבי ו-106

מרווחי נטיעה: (4.5 X 1.5) – 148 עצים לדונם, (4.5 X 1.8) – 123 עצים לדונם

שנת הנטיעה: ינואר-פברואר 1998

שיטת השקיה: טפטוף שלוחה אחת לשורת עצים, טפטפת 3.8 ליטר לשעה כל 83 ס"מ

שיטת העיצוב הנבחרת: ציר מרכזי עם ענפים שמוטים

אגרוטכניקה:

ריסוס התעוררות:

בתאריך 27/2/01 ריסוס המטע בבונוס (13-2-44) 7.5% + BB5 0.25%. בתאריך 2/3/01 ריסוס

המטע בשמן לבן וינטרזול 3% + אלזודף (דורמקס) בריכוז 0.25%.

השקיה:

השקיה התחילה בתחילת חודש מאי. סה"כ לכל העונה 650 קו"ב לדונם.

דישון:

סוג הדשן	יח' - N	יח' - K
עידית 8-0-8	9.6	9.6
אמון חנקתי נוזלי	5.0	-
סה"כ	14.6	9.6

כמו כן ניתן התכשיר ברטיף בתחילת העונה. מינון: 2 ליטר/דונם.

הגנת הצומח:

<u>תאריך</u>	<u>תכשיר</u>
28/3/01	סטרובי
4/4/01	כותניון 25
16/4/01	באיפדן + דורסן
23/4/01	סיסטאן
3/5/01	פלינט + דורסן
8/5/01	באיפדן
25/5/01	דורסן
30/5/01	אפלורד + תיונקס
15/6/01	מטהסיסטוקס
24/6/01	סופראציד
13/7/01	סופראציד
9/8/01	מטהסיסטוקס + סופראציד

ריסוסי הזנה עלוותית:

<u>תאריך</u>	<u>שם התכשיר</u>	<u>ריכוז (%)</u>
23/4/01	21-21-21	1.0
26/4/01	אבצאון	0.2
8/5/01	בונוס	1.0
25/5/01	21-21-21	1.0
7/6/01	קלניט	1.0
24/6/01	קלניט	1.0
28/6/01	אבצאון	0.2

דילול כימי:

הזן סמוטי דולל כימית בתאריך 11/4/01 (שיא פריחה + 10 ימים) עם התכשיר דילאמיד 60 ח"מ + טריטון X 100 בריכוז 0.025% מגובה 1 מטר מהקרקע ומעלה. נפח התרסיס – 150 ליטר לדונם. שיא הפריחה היה ב-1/4/01.

ריסוסים נגד מכות שמש בפרי:

בגלל עומס גדול של פרי שהיה על העצים הוחלט לרסס עם תכשיר סאן צל בתאריכים 30/6/01 ו-16/7/01. הריסוס ניתן בשעות החמות בשני מועדים באותו יום (5%-ו-5%) סה"כ ריכוז 10%, על מנת לגרום לייבוש מהיר של חומר והלבנתו למניעת מכות שמש.

תוצאות:

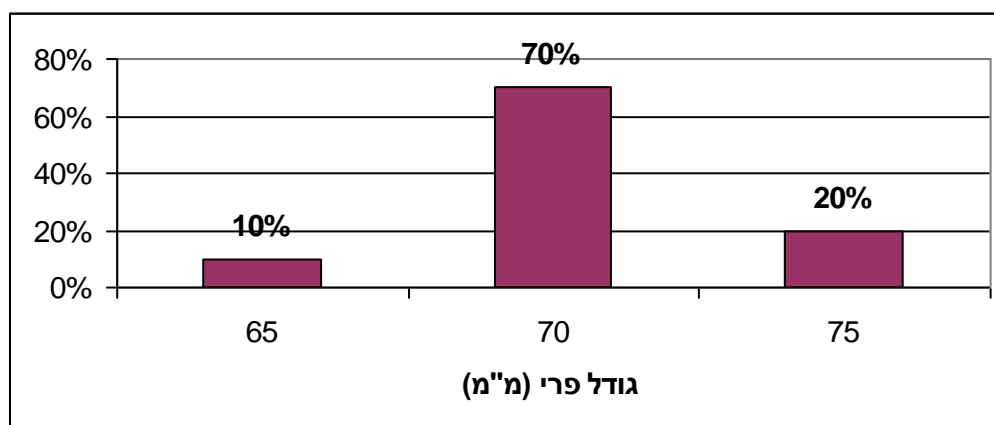
יבול תפוח בשנה הראשונה לניבה, כב"ז 2001

זן	מס' עצים שנקטפו	יבול נקטף (ק"ג)	יבול לעץ (ק"ג)	טון/דונם
זהוב	29	1298.2	44.8	5.5
גאלה	39	825.0	21.2	3.1

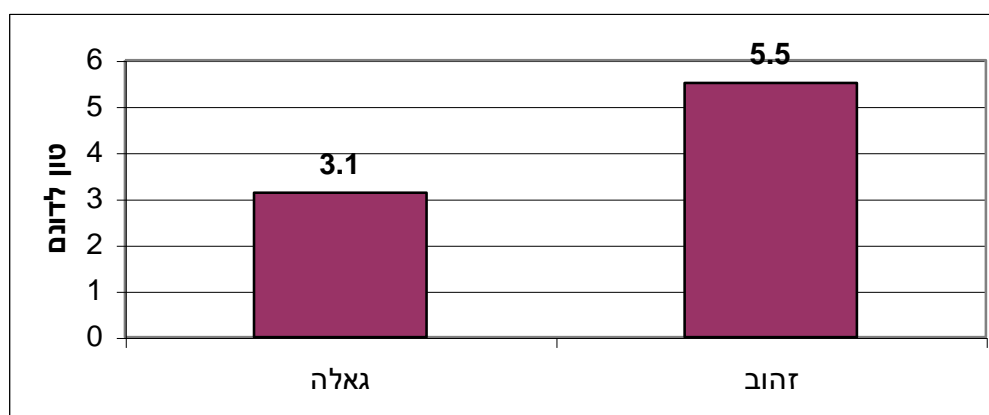
התפלגות גודל פרי בזן סמוטי בשנה הראשונה לניבה, כב"ז 2001

גודל פרי	אחוז
65	10
70	70
75	20

התפלגות לגודל פרי בתפוח מזן סמוטי, כב"ז 2001



השפעת שיטת עיצוב ציר על יבול תפוח מזנים שונים בשנה הראשונה לניבה



סיכום ומסקנות:

בשנה ראשונה של קטיף פרי ממוטע זה בעיצוב ציר על כנת חשבי התקבל יבול של 5.5 טון בתפוח
מזן גאלה. יש לציין שמטע זה נטוע על קרקע שהיה בה בעבר תפוח (שינטוע). לא נעשה חיטוי
קרקע לפני הנטיעה, אבל ניתנו כמויות גדולות של זבל פרות.

התפתחות העצים בזנים סמוטי וגאלה על כנת חשבי משביעים את רצוננו – העצים התפתחו יפה
מאוד. אבל על כנת 106 יש בעיה קשה בהתפתחות העצים בהשוואה לעצים שניטעו על כנת חשבי.
הזן סמוטי דולל כימית, למרות שלא מקובל לדלל כימי בשנה הראשונה של היבול, והתקבל יבול
יפה של 5.5 טון לדונם למרות הדילול הכימי. אולם – בגלל עומס גדול של פרי בעצים – ב-10%
מהפרי היו מכות שמש, למרות שני ריסוסי הלבנה עם סאן-צל.

בזן – סמוטי 10% מהפרי היה בגודל 65 מ"מ, 70% מהפרי היה בגודל 70 מ"מ ו-20% מהפרי היה
בגודל 75 מ"מ. בזן גאלה – רוב הפרי שהתקבל היה מעל גודל 70 מ"מ.

על סמך התוצאות האלה מומלץ לנטוע על האדמות בגליל – תפוח על כנת חשבי (14/5, 13/4).