

דו"ח לתקופה 3-2009-12

בחינת הקשר בין נוכחות קמחיות וסימני עשים בפרי ההדר לנשירת הפרי לפני קטיף.

שם התכנית: איתור גורם הנזק- קמחית ההדר, עש קליפת ההדר, עש החרוב או שילוב של הקמחיות הומזיקים השונים.

שיפור הלכידה של עש החרוב במלכודות פרומון, כאמצעי ניטור

החוקר האחראי: דר' רקפת שרון, שותפה במחקר: ד"ר אלי הררי

רקע ותיאור הבעיה:

בשנים האחרונות נראית בחלק מהפרדסים תופעה של נשירת פרי מוקדם. נשירה זו מיוחסת לנזק מנבירת זחלים של עש חרוב, הגורם להחלשות העוקץ.

פרי ההדר מפריש שמנים אתרים הפוגעים בזחל ולכן, על פי רוב, הזחל לא מצליח לחדור אל הפרי. עד כה לא נלמד הקשר בין נפילת הפרי המוקדמת ונוכחות זחלי עש החרוב. קיימות עדויות המצביעות על משיכת עש החרוב לטל הדבש המיוצר ע"י קמחיות. עד כה לא נלמד הקשר בין נפילת הפרי לנוכחות הקמחיות המצויות מתחת לעוקץ וניזונות שם. כמו כן לא נבדק הקשר המשולש של קמחיות- עש חרוב- נזק.

מועד התחלת ומועד סיום התכנית: 2009 עד 2011

מהלך המחקר ושיטות העבודה

השפעת נוכחות קמחיות על נוכחות זחלי עשים ועל הנזק לפרי

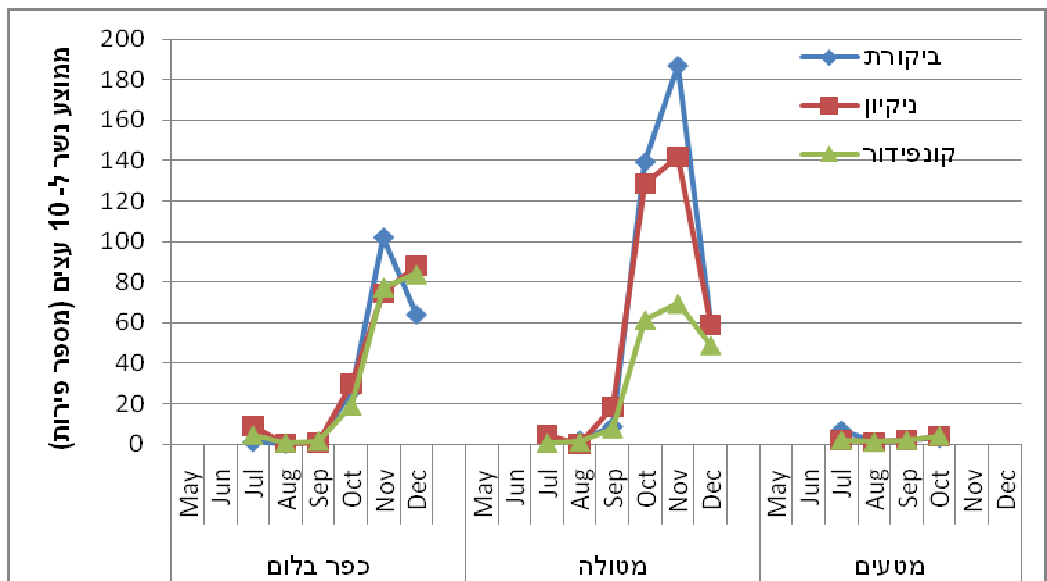
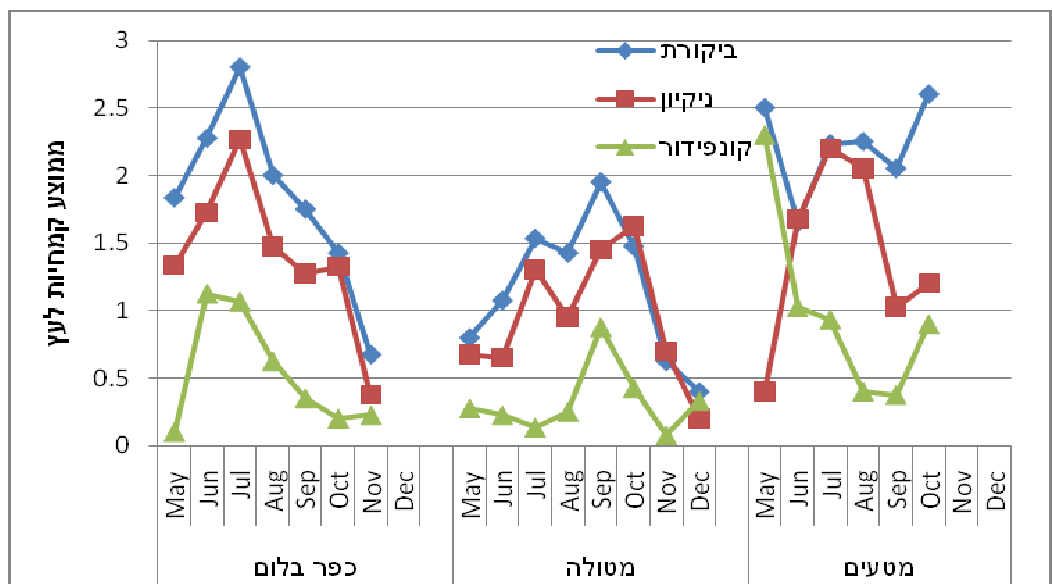
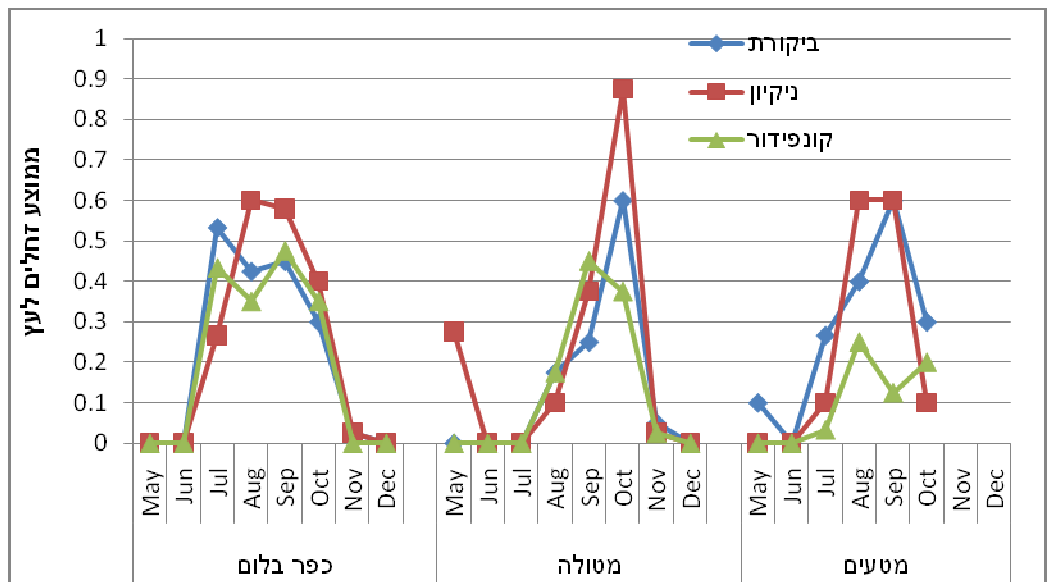
נבחרו שלושה פרדסים. בכל פרדס סומנו 60 עצים. טיפולים: בעשרים עצים בוצע טיפול בהגמעה של קונפידור כנגד קמחיות. בעשרים עצים מורדות הקמחיות כל שבוע מעל הפרי משלב החנטה באופן מכני. עשרים עצים מהווים ביקורת. דגימה: אחת לשבוע נבדקים 10 פירות על העץ בכל אחד משישים העצים לנוכחות קמחיות וזחלי עשים. הזחלים הועברו למעבדה, גודלו וזוהו. נבדקו הפירות הנופלים תחת כל עץ בכל טיפול לנוכחות קמחיות וזחלי עשים ונשקלו.

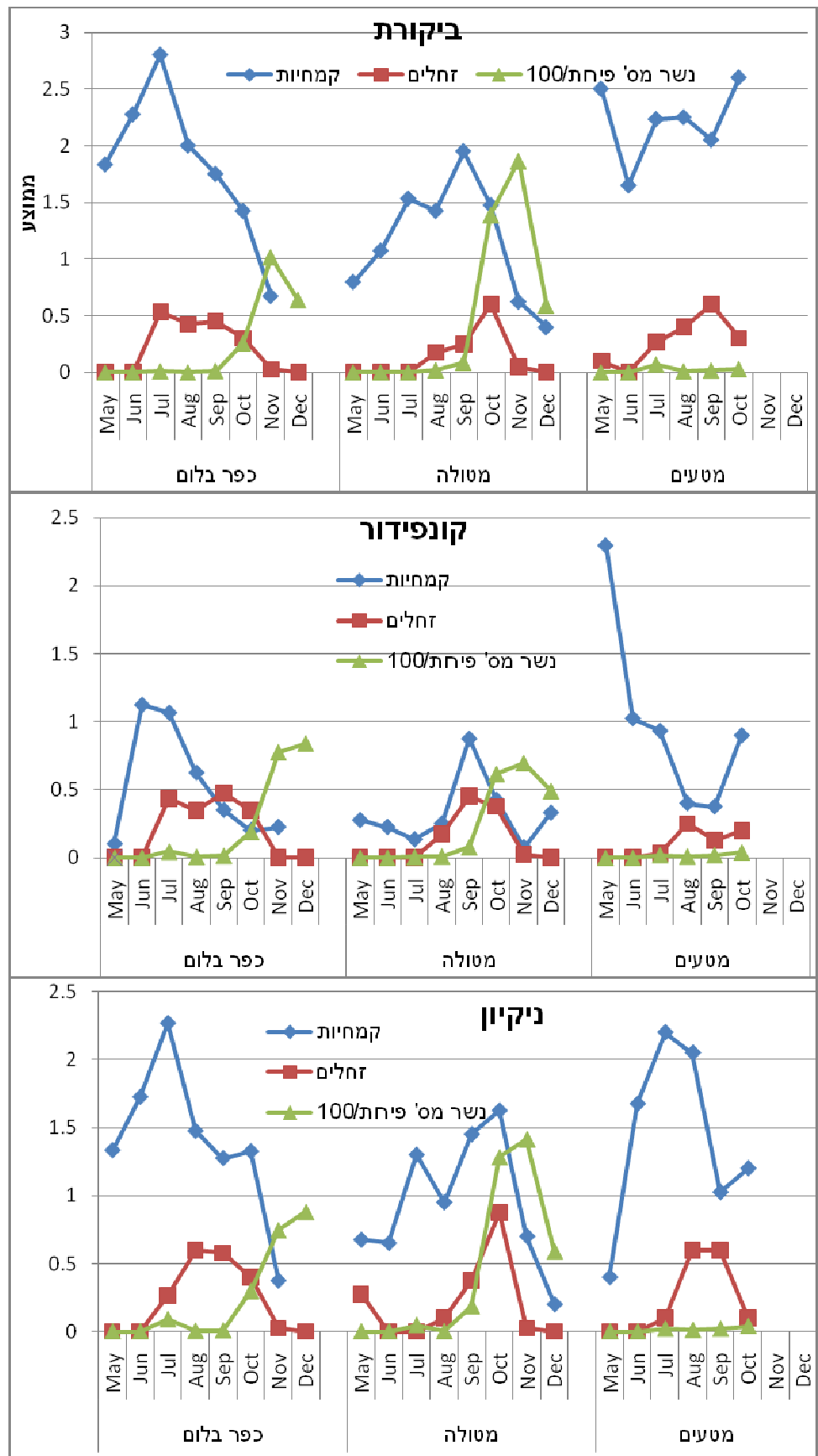
מכיוון שבשנים קודמות נמצא מספר גדול של זחלים בפירות ולכידה מועטת של זכרים במלכודת נערכה בדיקת איכות של פרומון עש החרוב. נבדקים פרומונים משני מקורות. בחלקות הניסוי מוצבות 5 מלכודות טעונות בפרומון של עש החרוב מכל אחד מהמקורות. המלכודות ינטרו אחת לשבוע.

נבדק קשר אפשרי בין מספר הזכרים במלכודות לבין נוכחות הזחלים בפרי

תוצאות

בכל הפרדסים נמצאו קמחיות. הטיפול בקונפידור הפחית את אוכלוסית הקמחיות. ניקוי מכני הפחית לאחר חודש את אוכלוסית הקמחיות במטולה וכפר בלום אך לא הפחית בחוות המטעים. זחלי עשים נמצאו במאי רק בחלקה במטולה ובחוות המטעים. זחלי עשים מופיעים בין יולי לאוקטובר- בכפר בלום החל מיולי ובחוות המטעים והחל מאוגוסט גם במטולה. בחוות המטעים פחות עשים הופיעו בפירות בעצים שקיבלו טיפול בקונפידור. במטולה ובכפר בלום לא השפיע טיפול הקונפידור על מספר הזחלים הממוצע שנמצא בפירות (איור 1). כמות הנשר לא נמצאה במתאם לכמות הזחלים וכמות הקמחיות (איור 2). מלכודות הפרומון הוצבו בסוף מאי כאשר הגיעו נדיפיות הפרומון מחו"ל. העשים מהמלכודות נשלחו להגדרה. זחלי העשים גודלו במעבדה והועברו להגדרה בשרותים להגנת הצומח.





איור 2

מסקנות והמלצות להמשך המחקר

נראה שזחלי העשים אינם מושפעים מהטיפולים כנגד הקמחיות. לא נראה קשר בין מספר זחלי העשים בפרי לנוכחות הקמחיות בפרי. יתכן והזחלים אינם זחלים של עש החרוב. נשירת הפירות לא נמצאת במתאם למס' הזחלים או הקמחיות.