

ניסוי הדברת נמטודות בתפוח

אבן מנחם 1999-2000

ענת יוגב - שה"מ גליל עליון
שלמה שמיאן - שה"מ גליל עליון
פסח שריד - לידור כימיקלים
דוד זגזג - אבן מנחם

מבוא

באזור הגליל המערבי ומרום הגליל התגלו בשנים האחרונות מקרים רבים של התנוונות ותמותת עצי תפוח. לאחר בדיקה במס' מטעים התברר שקימת נגיעות בנמטודה *Pnatylenchus Valnus* ברמה גבוהה. עקב זאת נבדקה השפעת התכשיר נמקור על הדברת הנמטודה.

שיטות וחומרים

הניסוי נערך במושב אבן מנחם, בגובה 650 מ', בזנים אורליאנס וגרניסמיט, במרווחי נטיעה 3 X 5. ההשקיה בטיפטוף – כל מטר, ב-3 ל"שעה. האורליאנס משנת נטיעה 1990, והגרניסמיט משנת 1987. סוג הקרקע – אבנית, טרה רוסה. הניסוי נערך בבלוקים באקראי, ב-5 חזרות, בכל חזרה 4 עצים. נעשתה הערכת חיוניות העלווה בסולם 0-5, כאשר 0 = עץ ללא עלווה, 5 = עלווה מלאה.

הטיפולים

1. נמקור Fenamiphos 400 גר"/ליטר, 1 ל' לדונם.
2. היקש
3. קונפידור – להדברת כנימת הדם בכל המטע, 10 סמ"ק לעץ 6/10/99 אורליאנס, 28/10/99 גרניסמיט.

היישום

15 סמ"ק נמקור לעץ מהול ב-100 סמ"ק מים, ניתן לשתי הטפטפות הקרובות לעץ, לאחר תחילת ההשקיה (50 סמ"ק מהתערובת לטפטפת), סגירת מים לאחר שעתיים. ניתנו 2 טיפולים בסתיו לאחר קטיף. באורליאנס ניתן הטיפול הראשון ב-6/10 וחודש אחריו טיפול נוסף. בגרניסמיט (מכיוון שלא נקטף עדיין) ניתן הטיפול הראשון ב-23/10 וחודש אחריו טיפול נוסף. בשתי החלקות ניתן טיפול נוסף ב-15/4/00.

נגיעות התחלתית

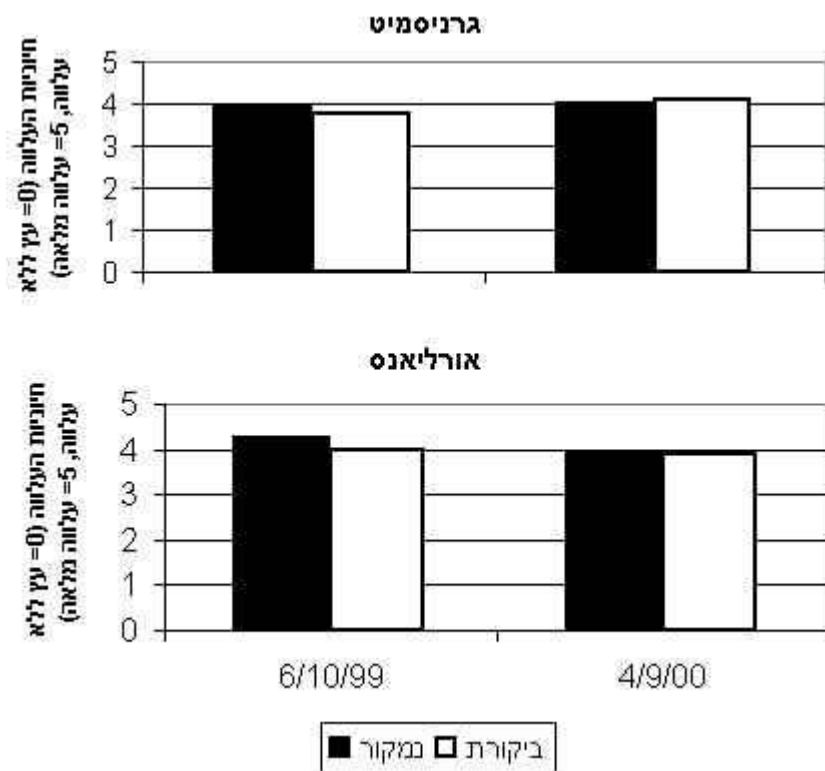
במדגם שנלקח מהחלקה הנגועה באבן מנחם לפני ביצוע הניסוי, נמצאו נמטודות מסוג פרטילנכוס בדרגת נגיעות 5, בכמות של 6500 נמטודות ב-50 גר' קרקע ו-10 גר' חומר צמחי. נמצאו בנוסף עפצים כתוצאה מנגיעות גבוהה בכנימות דם במטע.

תוצאות

טבלה 1: השפעת הטיפול בנמקור על חיוניות העלוה. (0=עץ ללא עלווה, 5=עלוה מלאה).

זן	תאריך	נמקור	ביקורת
גרניסמיט	6/10/99	3.90	3.74
	4/9/00	3.99	4.08
אורליאנס	6/10/99	4.23	4.00
	4/9/00	3.90	3.90

איור 1: השפעת הטיפול בנמקור על חיוניות העלוה. (0=עץ ללא עלווה, 5=עלוה מלאה).



סיכום ומסקנות

לא נראו הבדלים בחיוניות העצים בין העצים המטופלים בנמקור לבין הביקורת בשני הזנים. הבראת המטע נגרמה לדעתנו כתוצאה משינוי ממשק הגידול ע"י הוספת זבל אורגני (זבל כבשים בכמות של כ-5 קו"ב/ד') וטיפול באמצעות קונפידור להדברת כנימת הדם. שילוב הטיפולים האלו גרם כנראה לשיפור והבראת מע' השורשים שנפגעה קשה ע"י הנמטודות והכנימות. יערכו בדיקות נוספות במטע לבדיקת חיוניות העצים.