

סיכום ניסוי עם מווסת צמיחה מג'יק בריסוס נוף בתפוח מזן סמוטי

מושב שומרה 2000

שמיאן שלמה – שה"מ גליל גולן

משה אהרון – מו"פ צפון

משפחת ברנס – מושב שומרה

מבוא

בשנים האחרונות ישנה בעיה קשה עם איכות הפרי בתפוח ובעקבות הסכמי גאט יש יבוא תפוח ממדינות שונות. הפרי המגיע ממדינות אלו הוא איכותי ובעל גודל פרי יפה ומסכן את גידול התפוח בארץ. בשנת 2000 הועמד ניסוי מסודר עם מווסת צמיחה מג'יק המאושר ומומלץ במטעים נשירים שונים. החומר מסייע להגברת הפוריות, הגדלת הפרי, הגברת הצבע ולעיתים גורם להבשלה מוקדמת. הטיפול במג'יק עשוי גם לווסת את עוצמת הצימוח ואת ריכוז הפריחה. מטרת הניסוי היתה להשפיע על היבול על גודל הפרי ועל עצירת הצימוח בעצים החזקים.

שיטות וחומרים

המטע בשומרה נמצא בגובה 500 מטר מעל פני הים בקרקע טרה רוסה אבנית.

זנים בחלקה:

גלה, סטרקינג, סמוטי, אורליאנס וגרניסמיט.

שנת נטיעה: 1989

מרווחי נטיעה: 5x3

כנה: מלוס

השקיה: טפטוף כל מטר טפטפת

הזן הנבדק: סמוטי

המג'יק נבדק בריסוס נוף ב-4 חזרות כאשר בכל חזרה 4 עצים. העצים רוססו ע"י מרסס מפוח משקי בשיא פריחה בתאריך ה-25.4.00 המיננון 0.5% מג'יק x משטח טריטון x 100 ברכוז 0.025%. נפח התרסיס 100 ליטר לדונם מגובה 1.5 מטר מקרקע ומעלה.

שקילת יבול

הבדיקות בוצעו בשני עצים מרכזיים של כל חזרה מכל טיפול. כל שני העצים נקטפו ונשקלו ביחד. התפלגות לגודל פרי בוצעה לכל חזרה של 2 עצים במערך מיון בבית אריזה תאריך קטיף: 28.9.00

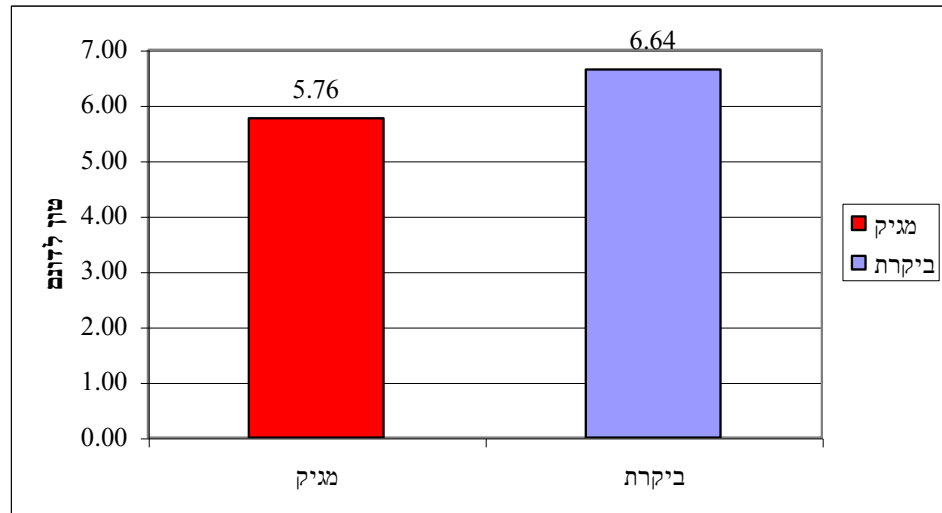
טבלה 1: השפעת טיפול מגייק על יבול תפוח מזן סמוטי שומרה 2000

טיפול	סה"כ (ק"ג לעץ)	טון לדונם
מגייק	87.33	5.76
בקורת	100.66	6.64

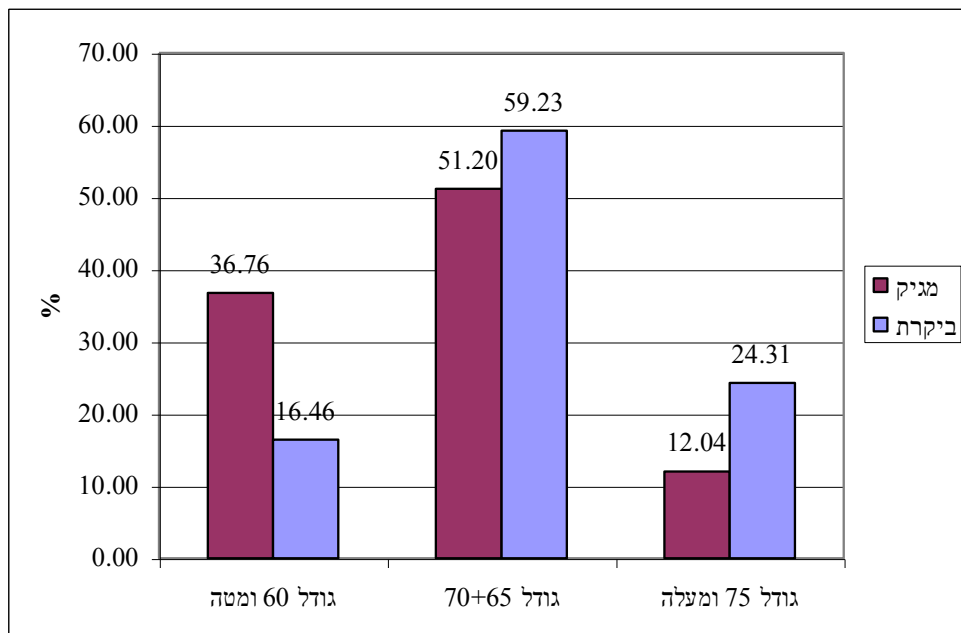
טבלה 2: השפעת טיפול מגייק על התפלגות לגודל פרי (אחוז) בתפוח מזן סמוטי שומרה 2000.

טיפול	גודל 60 ומטה	גודל 65+70	גודל 75 ומעלה
מגייק	36.76	51.20	12.04
בקורת	16.46	59.23	24.31

איור 1: השפעת טיפול מגייק על יבול תפוח מזן סמוטי שומרה 2000



2000



סיכום ומסקנות

יבול: כתוצאה מטיפול מווסת צמיחה מגייק דרך הנוף התקבל יבול של 5.76 טון לדונם לעומת יבול של 6.64 טון לדונם בעצי הבקורת. הפחתה של 880 ק"ג פרי לדונם בעצים שטופלו עם מגייק.

התפלגות לגודל הפרי: אחוז פרי קטן מגודל 60 ומטה בעצים שטופלו במגייק היה 36.7 לעומת 16.4% בעצי הבקורת. אחוז הפרי בגדלים 65+70 מ"מ במגייק היה 51.2% לעומת 59.2% בעצי הבקורת. בגודל פרי 75 מ"מ ומעלה אחוז הפרי בעצים שטופלו במגייק היה 12% לעומת 24.3% בעצי בקורת.

בסיכום ניסוי זה בשומרה מתברר שמגייק דרך הנוף פגע ביבול וגם בהתפלגות לגודל הפרי והשפיע בצורה שלילית וקשה על עצירת צימוח וגרם ליותר פרי מחוספס בעצים שטופלו עם מגייק.