

סיכום תצפיות עם מווסתת צמיחה מג'יק בריסוסי נוף בתפוח מזנים סמוטי וטופ-רד במושב כרם בן זמרה 2000

שמיאן שלמה – שה"מ גליל גולן

משה אהרון – מו"פ צפון

רוזנברג ישראל – מושב כ.ב.ז

מבוא

בשנים האחרונות ישנה בעיה קשה עם איכות הפרי בתפוח ובעקבות הסכמי גאט יש יבוא תפוח ממדינות שונות. הפרי המגיע ממדינות אלו הוא איכותי ובעל גודל פרי יפה ומסכן את גידול פרי התפוח בארץ. בשנת 2000 העמידו ניסוי (שומרה) ותצפיות בכ"בז עם מווסתי צמיחה מג'יק המאושר ומומלץ במטעים נשירים שונים.

החומר מסייע להגברת הפוריות – הגדלת הפרי והגברת הצבע ולעיתים גם להבשלה מוקדמת. הטיפול במג'יק עשוי לווסת את עוצמת הצימוח ואת ריכוז הפריחה. מטרות ניסוי ותצפיות האלו היו להשפיע על היבול ועל גודל הפרי ועל עצירת הצימוח בעצים החזקים.

שיטות וחומרים

המטע בכרם בן זמרה נמצא בגובה 750 מטר מעל פני הים בקרקע כבדה בזלתית מאוד.

שנת הנטיעה : 1991

מרווחי נטיעה : 4.5 x 2.5 בזנים סמוטי וטופ רד ובזן גרני סמיט 3 x 4.5

כנה : בזנים סמוטי וטופ רד על כנת חשבי ובזן גרניסמיט על כנת מאלוס

זנים שנבדקו : סמוטי וטופ רד

השקייה : טפטוף

אופן הביצוע : החומר מג'יק רוסס ברכוז 0.5% + משטח טריטון x 100 ברכוז 0.025%

נפח התרסיס 90 ליטר לדונם מגובה 1.5 מטר מהקרקע ומעלה בשיא פריחה בתאריך 18.4.2000.

שורות סמוטי וטופ רד חולקו לשתיים ורוססו בעזרת מרסס מפוח משקי. מספר חצאי שורות מכל טיפול רוססו לעומת חצאי שורות שלא רוססו בכלל.

שקילת יבול : מכל טיפול נקטפו ונשקלו 6 עצים כל עץ בנפרד. זן סמוטי נקטף במועדים הבאים :

קטיף ראשון – 11.9.2000

קטיף שני – 21.9.2000

בקטיף ראשון בזן סמוטי הפרי נקטף מגודל 65 מ"מ ומעלה. קטיף שני בוצע בשני שלבים גודל 65 ומעלה, גודל 60 ומטה. לכן התפלגות גודל הפרי בוצעו משני קטיפים שנעשו באותו יום בשתי התפלגויות שונות לגדלים 65 מ"מ ומעלה, וגודל 60 מ"מ ומטה.

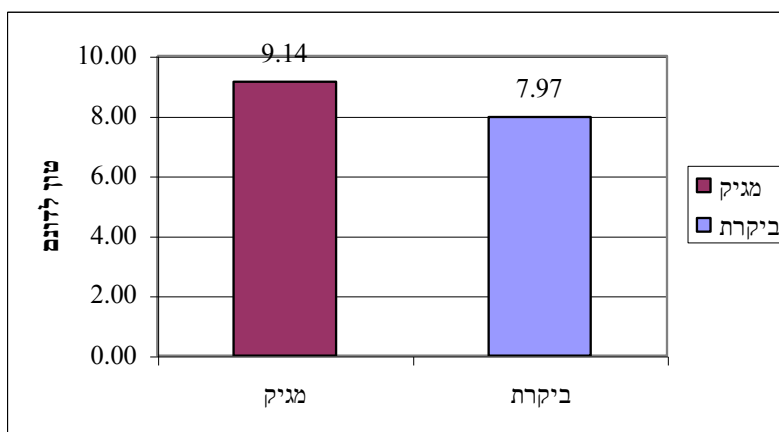
טבלה 1: השפעת טיפול מגייק על יבול תפוח מזן סמוטי כב"ז 2000

טיפול	קטיף 1	קטיף 2	סה"כ (ק"ג לעץ)	טון לדונם
מגייק	74.3	29.57	103.88	9.14
בקורת	77.72	12.82	90.55	7.97

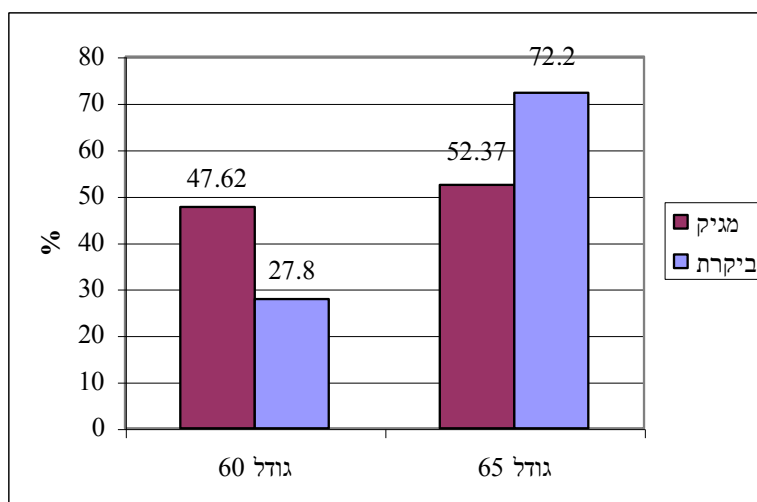
טבלה 2: השפעת טיפול מגייק על התפלגות לגודל פרי אחוזים (קטיף 2) בתפוח מזן סמוטי כב"ז 2000

טיפול	גודל 60	גודל 65
מגייק	47.62	52.37
בקורת	27.8	72.2

איור 1: השפעת טיפול מגייק על יבול תפוח מזן סמוטי כב"ז 2000



איור 2: השפעת טיפול מגייק על התפלגות לגודל פרי בקטיף (קטיף-2), בתפוח מזן סמוטי כב"ז 2000



שקילת יבול: מזן טופ רד נקטפו ונשקלו 6 עצים מכל טיפול, כל עץ נקטף ונשקל בנפרד.

בקטיף ראשון 11.9.00 רוב הפרי נקטף מגודל 65 מ"מ ומעלה. קטיף שני ב 21.9.00 הפרי נקטף מגודל 65 ומטה. בקטיף שני נלקח מדגם של 100 פירות מכל טיפול להתפלגות גודל הפרי.

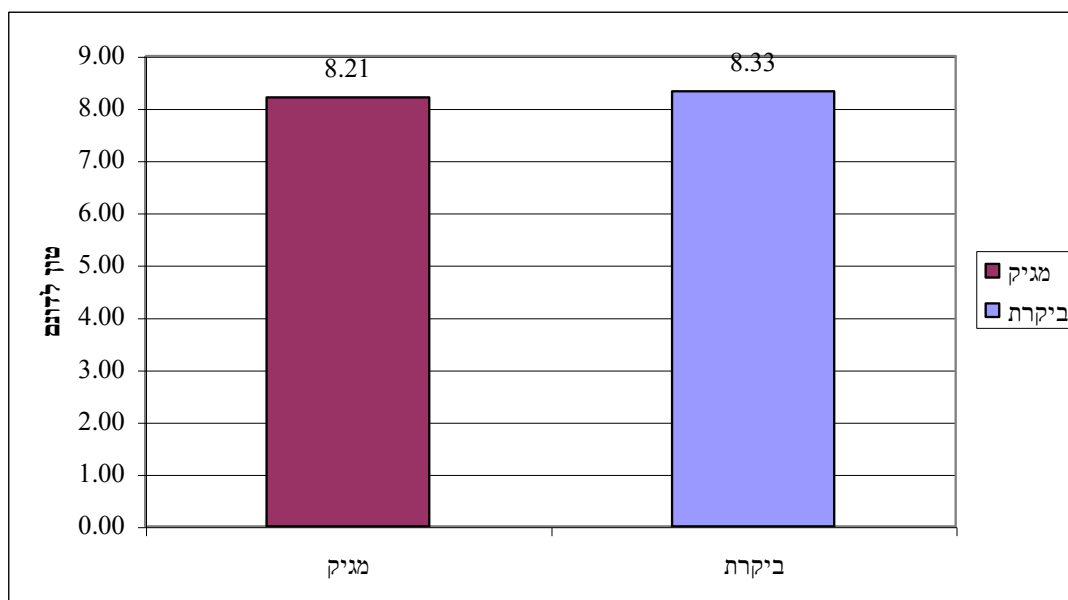
טבלה 1: השפעת טיפול מג'יק על יבול תפוח מזן טופרד כב"ז 2000

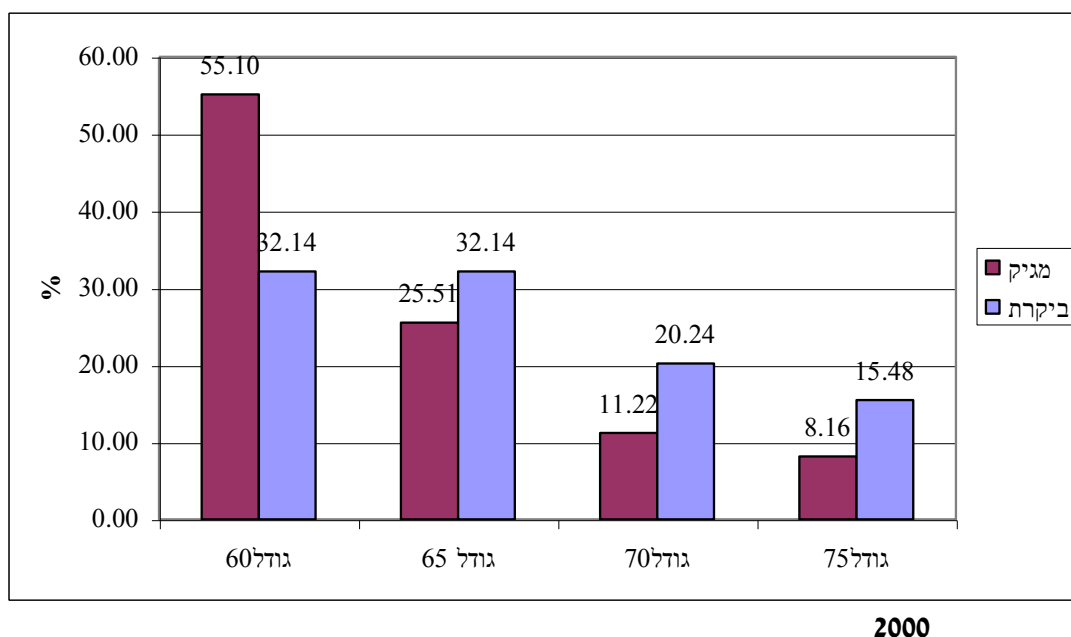
טיפול	יבול (ק"ג לעץ)	יבול (טון לדונם)
מג'יק	93.26	8.21
ביקורת	94.61	8.33

טבלה 2: השפעת טיפול מג'יק על התפלגות לגודל פרי באחוזים (קטיף 2) בתפוח מזן טופרד כב"ז 2000

טיפול	גודל 60	גודל 65	גודל 70	גודל 75
מג'יק	55.10	25.51	11.22	8.16
ביקורת	32.14	32.14	20.24	15.48

איור 1: השפעת טיפול מג'יק על יבול תפוח מזן טופרד כב"ז 2000





סיכום ומסקנות:

יבול: כתוצאה מריסוס מווסת צמיחה מגייק על עצי תפוח מזן סמוטי התקבל יבול של 9.14 טון לדונם לעומת 7.97 טון לדונם בעצי בקורת תוספת יבול של 147% בעצים המטופלים עם מגייק.

התפלגות לגודל פרי: בעקבות תוספת היבול שהתקבלה בעצים המטופלים עם מגייק היתה השפעה שלילית ביותר על התפלגות לגודל פרי בגדלים 60 ו-65 מ"מ. בעצים המטופלים עם מגייק 47.6% מהפרי היה בגודל 60 מ"מ לעומת 27.8% בעצי בקורת.

בגודל 65 מ"מ 52.37% מהפרי בעצים המטופלים עם מגייק לעומת 72.2% בעצי בקורת.

יבול בזן טופ רד: כתוצאה מטיפול מגייק בעצי תפוח מזן טופ רד לא היתה השפעה על היבול של 8.21 טון בעצים המטופלים לעומת 8.33 טון לדונם בעצי בקורת.

התפלגות לגודל הפרי: כתוצאה מטיפול במווסת צמיחה מגייק התקבלה השפעה שלילית על כל הגדלים (60, 65, 70, 75 מ"מ) בעצים המטופלים עם מגייק לעומת עצי בקורת (ראה טבלה 2).

לסיכום, כתוצאה מניסוי בשומרה התברר שהיתה השפעה שלילית על היבול ובגודל פרי ופגיעה בצימוח בזן סמוטי. בתצפיות בזנים סמוטי וטופ רד שהיו בכרם בן זמרה התברר שלחומר מגייק היתה השפעה חיובית ביותר על היבול בזן סמוטי ותוספת יבול של 148% לעומת הבקורת והשפעה שלילית על התפלגות לגודל הפרי. בזן טופ רד לא היתה השפעה שלילית על היבול, אך היתה פגיעה בגודל הפרי. בעקבות תוצאות אלה יש לחזור בניסויים מסודרים במטעים עם יבולים נמוכים במקומות ובקרקעות שונים כדי לבדוק אם תוצאות האלה חוזרות על עצמן.