

הפחתת התמוטטות שחורה של אשכוליות מזן סטאר רובי על ידי הצללה 2006-2007

אבי סדובסקי – שה"מ

ניצן רוטמן – שה"מ

זמיר עשור – מו"פ צפון

עידו אייזנברג - גדות

רקע

התמוטטות שחורה פוגעת בעצי סטאר באזור בקע הירדן וגורמת לנזק רב ותמותת עצים. המחלה נגרמת עקב תקיפת העצים ע"י הפטרייה סכיטלידיום ליגניקולה, פטרייה אופורטוניסטית הנמצאת בפלורה הטבעית של הפרדס, לאחר חשיפה מקדימה לעקת חום. עצי סטאר רובי שלא נחשפו לעקת חום לא נפגעים מהמחלה. בניסוי זה נבדקת השפעת הצללה 30% בשני סוגי רשתות על התפתחות או נסיגה של המחלה בעצי סטאר רובי בחלקה שנפגעה בעבר במחלה. בית הרשת הוקם באביב 2006.



אזור התפר בין רשת הפנינה לרשת השחורה

חומרים ושיטות

הניסוי נערך בחלקת אשכוליות ותיקה בקיבוץ גדות, אשר ניזוקה בעבר מהפטרייה סכיטלידיום ליגניקולה.

בחורף 2005 הוקמה בחלקה תשתית לבית רשת והרשתות הוצבו באביב 2006 במטרה להקדים את השרבים האופייניים לאביב המאוחר ותחילת הקיץ בגליל העליון.

בחלקה 3 טיפולים:

1. רשת צל שחורה עם שיעור הצללה של 30%
2. רשת צל בצבע פנינה עם שיעור הצללה של 30%
3. ביקורת לא מוצללת

החזרות מפוזרות באקראי. בכל טיפול 4 חזרות, שבכל אחת מהן יש ארבעה עצי מדידה המוצללים מכל עבריהם. גיזום העצים, כולל הצמרות, מתבצע באופן ידני. במסגרת הניסוי מתבצעות הבדיקות הבאות:

1. מעקב אחר התפתחות הפטרייה או לחלופין אופן החלמתם של העצים בהתאם לטיפולים והחזרות השונות.
2. משקל הפרי לעץ
3. מספר הפירות לעץ
4. משקל פרי ממוצע
5. התפלגות גדלים
6. בדיקות איכות: % מיץ, סוכר, חומצה ויחס הבשלה.

תוצאות

א. מפקד נגיעות

בתחילת הניסוי בחודש אפריל 2006 נערך מפקד בחלקה ונמצא כי 80% מהעצים נפגעו בעבר מ"התמוטטות שחורה".

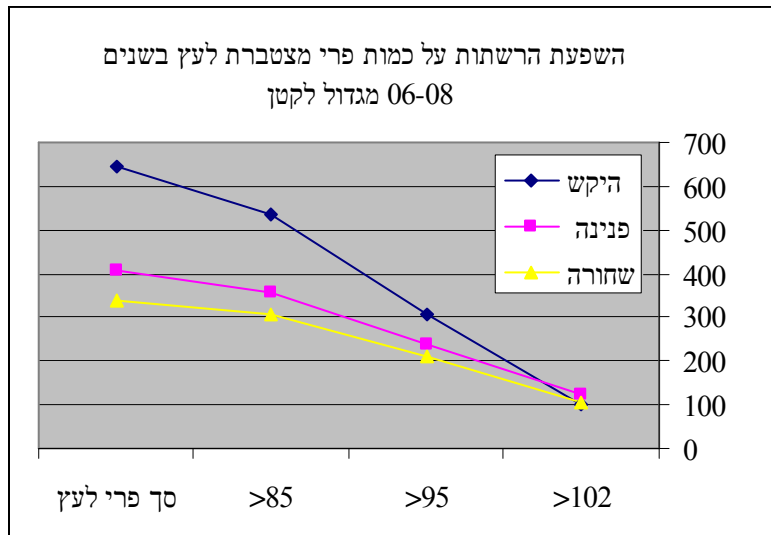
באוגוסט 2006 הובחנו סימני פגיעה בעצים בחלקה ונבדק מצב כל העצים בניסוי. בטבלה 1 מפורטים מצב הנגיעות של העצים ע"פ הטיפולים.

רמת נגיעות ממוצעת לעץ נגוע	רמת נגיעות ממוצעת לעץ	סך נגיעות לחלקה	אחוז עצים נגועים	עצים עם מחלה פעילה	עצים לחלקה	חלקות לטיפול	רשת
מצב המחלה ב אוגוסט 2006							
2.9	0.7 a	12 a	23 a	4.0 a	18	4	היקש
1.6	0.2 b	3.5 b	7 b	1.3 b	18	4	פנינה
1.0	0.1 b	2 b	5 b	1.0 b	18	4	שחורה
מצב המחלה אוקטובר 2008							
3.1	1.8 a	22 a	56 a	6.8 a	12	4	היקש
1.9	0.4 b	5 b	15 b	1.8 b	12	4	פנינה
1.7	0.4 b	5 b	19 b	2.3 b	12	4	שחורה

ב. קטיף

השפעת הרשתות על מרכיבי היבול בשנים 2006, 2007, 2008

משקל פרי ממוצע בגרם	פרי מצטבר לעץ	ק"ג מצטבר לעץ	רשת
312 b	644 a	201 a	היקש
355 a	409 ab	147 ab	פנינה
354 a	337 b	118 b	שחורה



ג. בדיקות איכות

בעת הקטיף נלקחה מכל חזרה בניסוי דגימת פרי, אשר הועברה לבית האריזה קרני גליל-גולן לבדיקות איכות (מיץ, סוכר, חומצה ויחס הבשלה) על פי קריטריונים מסחריים לייצוא.

% המיץ, הסוכר, החומצה ויחס ההבשלה באשכוליות סטאר רובי, גדות 2008

זרעים לפרי יח'	יחס הבשלה סוכר/חומצה	חומצה %	כ.מ.מ %	מיץ %	טיפול	
0.5	6.2	1.46	9.1	47.1	רשת פנינה	1
0.5	6.6	1.50	9.9	49.9	רשת שחורה	2
0.5	5.9	1.58	9.4	46.4	ביקורת	3
NS	NS	NS	NS	NS		

מבחן תחום מרובה רמת מובהקות 0.05