

בחינת הקליף נובה/עידית על כנות שונות - חוות המטעים 2008

שוקי קנוניץ וניצן רוטמן (שה"מ)
זמיר עשור ואריק וולך (מו"פ צפון)

רקע

הקליף נובה/עידית הוא זן מכלוא של שני קליפים ותיקים, פרי פיתוח המחלקה להשבחת מטעים במנהל המחקר החקלאי בבית דגן. כבר בשנה שעברה צד הקליף נובה/עידית את עינינו ביבול הגבוה יחסית לנפח הנוף הקטן של העץ. תופעה זו בלטה גם השנה, לצד גודל הפרי המרשים והצבע החיצוני הנוטה לאדום. חסרונו העיקרי של הזן הוא קליפתו המחוספסת והרגישה למכות קטיף.



עץ עמוס של הקליף נובה/עידית, חוות החולה 2009

חומרים ושיטות

חלקת הקליף נובה/עידית ניטעה בקיץ 2004 במסגרת פרויקט זנים וכנות הארצי. החלקה נטועה במרווחים של 3X5 מ' (סה"כ 67 עצים לדונם). הקליף מורכב על שלוש כנות: 812, וולקה-מריאנה וטרוויר, בסה"כ 5 חזרות של 4 עצים לכל צירוף (20 עצים בכל צירוף).

במהלך קטיף הפרי נאספו הממצאים הבאים:

1. משקל הפרי לעץ
2. מספר הפירות לעץ
3. משקל פרי ממוצע
4. מפרט גודל פרי על פי דגימה מכל חזרה

5. בדיקות איכות: % מיץ, TSS, חומצה ויחס הבשלה (מעבדת השירות של בית האריזה "קרני גליל-גולן).

תוצאות

א. קטיף

קטיף הפרי נערך ב-16 בפברואר 2009 ובמהלכו נשקל הפרי בכל חזרה, נספרו מספר הפירות ונערך חישוב של משקל הפרי הממוצע (משקל הפרי / מס' הפירות).

טבלה 1. תוצאות הקטיף: היבול לעץ ולדונם, מס' הפירות לעץ ומשקל הפרי הממוצע בקליף נובה/עידית, חוות החולה 2009

כנה	יבול לעץ ק"ג	יבול לדונם ק"ג	פירות לעץ יח'	משקל פרי ג'	
812	25.1	1,679	167.1	149	ב
וולקה	20.4	1,367	111.0	198	א
טרוייר	12.5	838	93.9	134	ב

ל.מ.

ל.מ.

מבחן תחום מרובה רמת מובהקות 0.05

מטבלה 1 ניתן ללמוד כי הכנות 812 וולקה מריאנה הניבו יבול גבוה משמעותית (לא מובהק) מכנת הטרוייר, כאשר הכנה 812 מניבה יבול של 1.7 טון לדונם, הכנה וולקה-מריאנה 1.4 טון לדונם והטרוייר רק 838 ק"ג לדונם.

הפערים ביבול באים לידי הביטוי גם במספר הפירות לעץ שהוא גבוה משמעותית בכנה 812, שם עמד מספר הפירות על 167 פירות לעץ והוא גבוה ב-56 פירות מהוולקה וב-71 פירות מהטרוייר. משקל הפרי הממוצע מראה על יתרון מובהק לכנת הוולקה מריאנה שם עומד משקל הפרי על 198 ג', לעומת 149 גרם בכנה 812 ו-134 גרם בטרוייר.

ב. התפלגות גודל הפרי

בעת הקטיף נלקחה דגימה מכל חזרה של פרי, ששימשה למיון ולימוד התפלגות הגודל בכל חזרה ואפשרה לנתח לאחר מכן את משקל הפרי לעץ והתפלגותו לגדלים השונים.

טבלה 2. משקל הפרי לעץ והתפלגותו לגדלים השונים (ק"ג) על פי משקל יחסי לכל קוטר. חוות החולה 2009

התפלגות גודל כללי (ק"ג)				כנה
70<	60-70	55-60	55>	
0.137	0.118	0.101	0.087	812
15.2	5.9	0.5	0.1	וולקה
14.2	0.8	0.0	0.0	טרוייר
7.0	4.4	0.5	0.0	

בטבלה 2 ניתן לראות כי עיקר הפרי בקליף נובה/עידית התרכז במניינים של 70 מ"מ ומעלה, מה שמצביע על קוטר הפרי הגדול יחסית. בכנת הטרוייר היה משקל הפרי בקטרים גדולים נמוך יותר בגלל מיעוט היבול לעץ בצירוף זה.

ג. בדיקות איכות

במהלך הקטיף נלקחה מכל חזרה דגימה של 5 פירות, ששימשה לבדיקת איכות הפרי. הבדיקות נערכו באופן המקובל לייצוא בבית האריזה קרני גליל-גולן בראש פינה ונבדקו בהן אחוזי המיץ, הכמ"מ, חומצה ויחס ההבשלה.

טבלה 3. רמת המיץ, כמ.מ, חומצה ויחס ההבשלה בצירופים השונים של הקליף נובה/עידית. חוות החולה 2009.

מס' זרעים לפרי	יחס הבשלה כ.מ.מ/חומצה	חומצה %	כ.מ.מ %	מיץ %	כנה
0.2	ב 12.4	א 1.2	א 15.2	ב 52.6	812
0.3	ב 12.6	א 1.1	ב 14.4	ב 52.0	וולקה
0.2	א 15.9	ב 0.9	אב 14.7	א 57.9	טרוייר

NS

מבחן תחום מרובה רמת מובהקות 0.05

בטבלה 3 אנו מוצאים הבדלים מובהקים במספר רב של פרמטרים שנבדקו. באחוז המיץ בפרי ניתן לראות כי כנת הטרוייר השפיעה לטובה על אחוזי המיץ (57.9%) לעומת 52.6% בכנה 812 ו-52% בוולקה מריאנה.

רמת הכמ.מ של הכנה 812 (15.2%) גבוהה באופן מובהק מהנתון שהתקבל על כנת הוולקה מריאנה (14.4%).

נמצא כי רמת החומצה בכנות 812 וטרוייר גבוהה באופן מובהק מזו על כנת הוולקה-מריאנה הידועה כמפחיתת חומצה. נתון זה השפיע גם על יחס ההבשלה הגבוה של הוולקה, שהיה גבוה באופן מובהק משתי הכנות האחרות.

במספר הזרעים לפרי לא נמצאו הבדלים מובהקים ובאופן כללי מספר הזרעים בקליף נובה/עידית הוא נמוך מאוד.

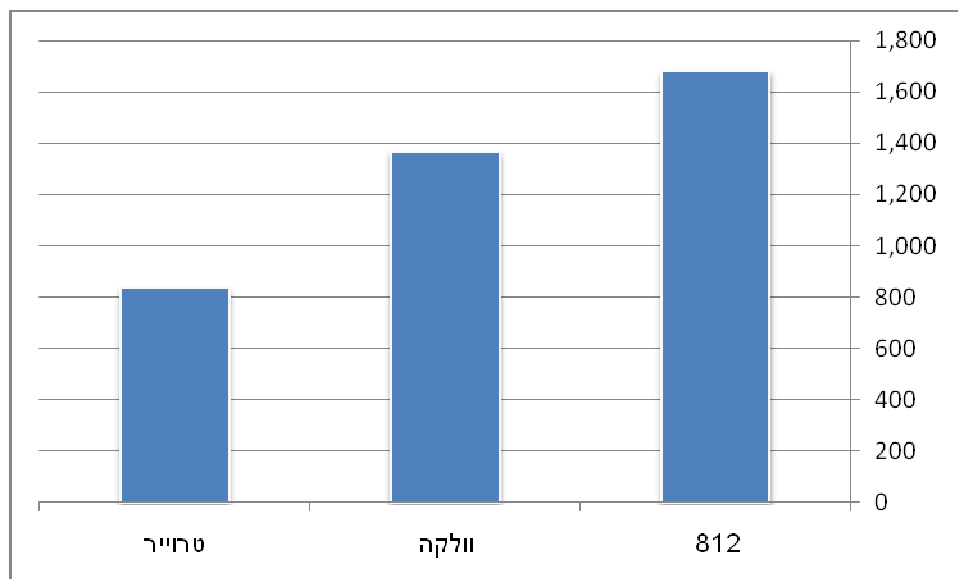
מסקנות ודיון

הקליף נובה/נובה עידית מצטיין במספר תכונות מרכזיות כגון פוריות טובה ביחס לנפח העץ הקטן, איכות פנימית טובה צבע חימוני מרשים, אולם הוא לוקה בבעיה מרכזית אשר גרמה בעבר לפסילתם של זנים והיא קליפתו המחוספסת, המזכירה מאוד את הקליף הוותיק טמפל.

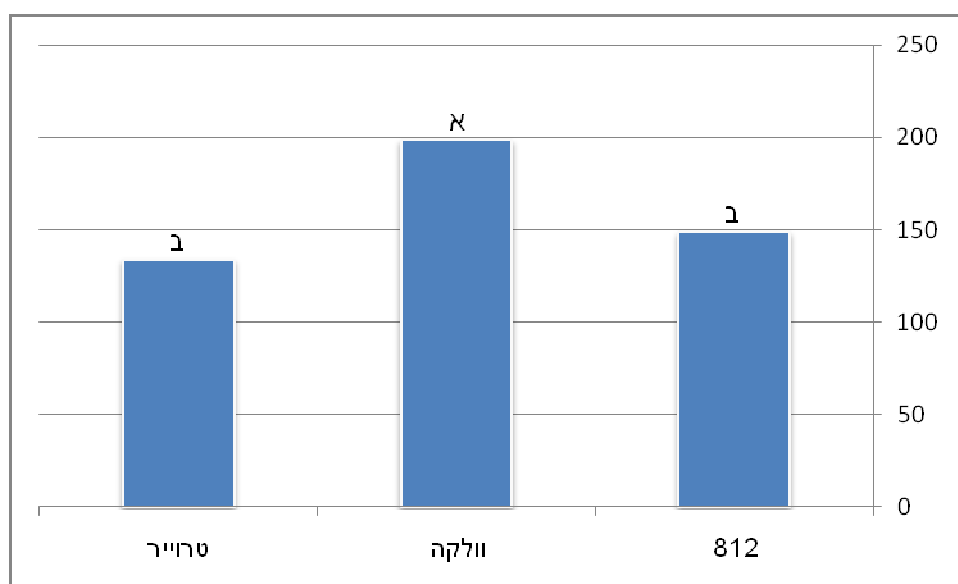
צורתו החיצונית עשויה להרתיע את הצרכנים, אם כי יתכן שהחספוס נובע מגילם הצעיר יחסית של העצים ובדומה לקליפים אחרים, ככל שהעצים יתבגרו הפרי יתעדן ויהיה פחות מחוספס.

מבחינת איכותו הפנימית מדובר ללא ספק בזן טוב על רמת סוכר גבוהה ורמת חומצה סבירה, המעניקה לו טעם מודגש. גם אחוזי המיץ בפרי והעובדה כי מדובר בזן אפיל, הופכים אותו לקליף מעניין, שעשוי להיות מתאים לשלהי העונה.

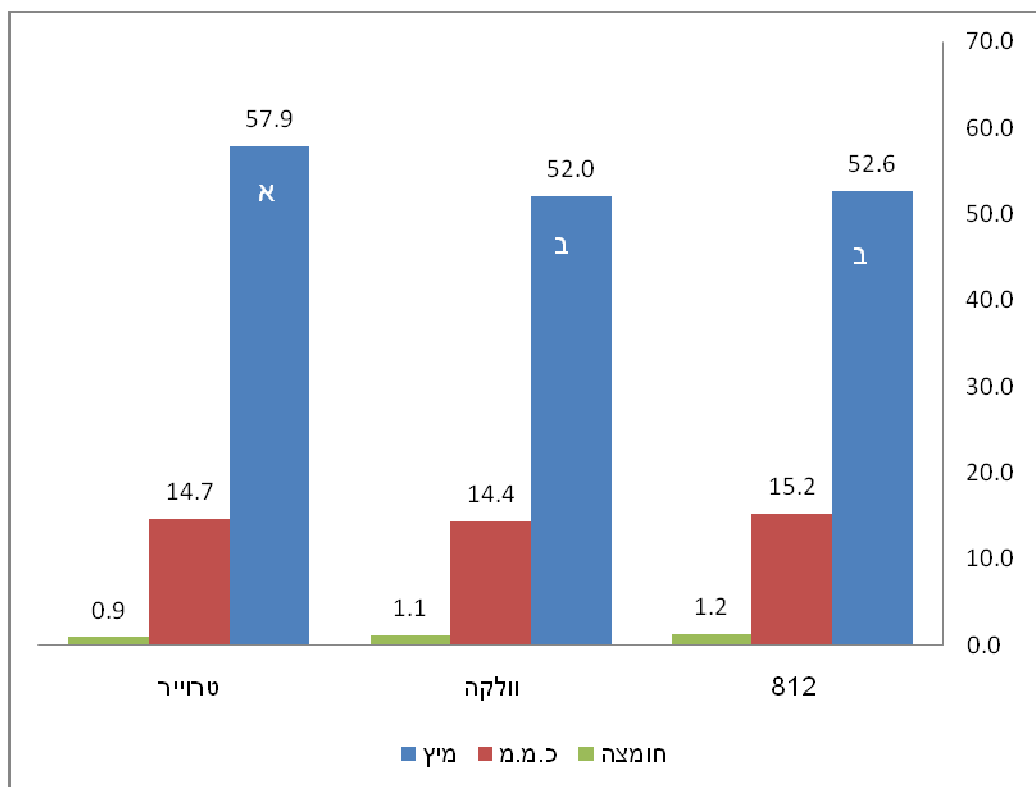
נספח



איור 1. היבול לדונם (ק"ג) בקליף נובה/עידית על פי הכנות השונות, חוות החולה 2009



איור 2. משקל הפרי הממוצע (גרם) בקליף נובה/עידית. חוות החולה 2009



איור 3. אחוז המיץ, הכ.מ.מ והחומצה בנובה/עידית. חוות החולה 2009