

## מבחן זני אפונה לתעשייה - גליל עליון 2002

גלי שי-שה"מ  
נמרוד איילי - יעדים  
אסף סלומון - הדסים  
צוות גדי"ש - כפר בלום  
צוות חוות גדי"ש

### מבוא:

גידול אפונה לתעשייה בשדות עמק החולה התבסס בשנים האחרונות - עם יבולים טובים ורמת רווחיות סבירה .

הזן השולט באזור זה הוא הזן הוטיק PUGET ששייך לקבוצת הזנים האפילים. כמו בכל גידול אחר - גם כאן קיים הצורך לבחון התאמת זנים נוספים לתנאי הגידול באזור. מבחן זני אפונה נערך באזור זו השנה הרביעית. הזנים השונים למבחן סופקו ע"י נמרוד מחברת "יעדים". הזריעה נעשתה בשדה מסחרי -קבוץ כפר בלום.

### שיטות וחמרים:

המבחן נזרע בשטח אפונה מסחרי של קיבוץ כפר בלום  
תאריך זריעה - 27.1.02  
מבנה המבחן - 6 זנים ב- 6 חזרות כאקראיות גמורה.

### הזנים:

BOLERO  
EARLY FROSTY  
KARINA  
PUGET  
TERE  
VERA

הזריעה בוצעה בדרייל משקי. כל חזרה ברוחב 2 מטר ואורך 10 מטר.  
הצצה גרועה בשני זנים - E. FROSTY ו- VERA.  
כתוצאה מכך לא ניתן היה לבצע קטיף מסודר במספר חזרות מלא ולערוך נתוח סטטיסטי שלם.

הצצה 8.2.02. כל הזנים הציצו באותו יום.  
רסוס להדברת עשבים : בזגרון 150 + קוורץ 7 גר"ד.  
הדברת מזיקים : רוגור 100 גר"ד' - להדברת כנימות עלה  
טרייסר 10 גר"ד' - להדברת פלוסיה.

סה"כ גשם בעונה - 560 מ"מ. השקיה - 55 מ"ק/ד'.

הזן	תאריך פריחה	תאריכי קטיף	ימים מהצצה לקטיף אחרון
KARINA	12.3	24.4	-75 באיחור
E.FROSTY	15.3	24.4 ; 28.4 ; 1.5 ; 4.5	85
TERE	20.3	1.5	83
BOLERO	24.3	28.4 ; 1.5 ; 4.5	85
PUGET	25.3	1.5 ; 4.5	85
VERA	28.3	1.5 ; 4.5	85

מכל חזרה שניתן היה לקטוף - נקטף ידנית קטע של 1 מ"ר, ונלקח לדייש במדושת הנסיונות של יעדים.  
לאחר הדייש נבדקו דגימות למצב הבשלה בטנדרומטר של מכון וולקני.  
בוצעו 1-3 קטיפים בכל זן כדי לעקוב אחרי קצב הבשלה וצבירת יבול.  
בגלל התקלות בעומד - נקטפו מעט חזרות בשני זנים. הזן הבכיר KARINA נקטף באיחור  
כ- 5 ימים בגלל גשם.  
בטבלות המצורפות (1,2,3,4) מוצגות התוצאות לפי מועד קטיפי, לפי מדד יבול, הכנסה לדונם  
ולפי זן.  
הבשלה - יחידות במכשיר הבדיקה.  
מדד יבול - יבול לחלק להבשלה. ככל שהמדד גבוה - התוצאה טובה יותר.

### **סיכום ומסקנות:**

התפתחות הגידול היתה תקינה ויפה. בחודש מרץ היתה תקופה מתמשכת של טמפרטורות גבוהות, שכנראה השפיעו על היבול. לקראת סיום הגידול היתה ירידה בטמפרטורות, עם טמפ' לילה נמוכות. (גרף מצורף). משך הגידול של הזנים השונים היה ארוך ב- 5 - 8 ימים לעומת שנת 2000 שהיתה שנת יבולי שיא..

היבול בחלקה המסחרית - זן PUGET - היה 550 ק"ג/ד' בדרגה D.  
קצב צבירת היבול בזנים השונים בתקופת הקטיפי נע בין 30 ל - 50 ק"ג/ד' ליום - נמוך משמעותית מתוצאות שנים קודמות!!

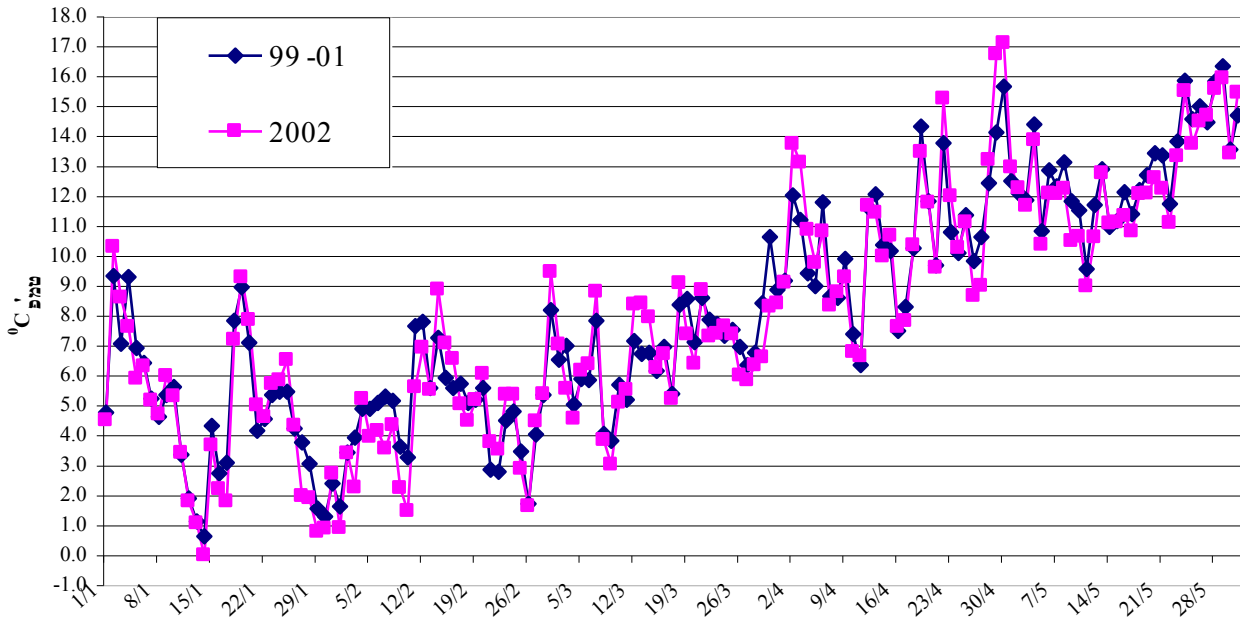
תופעה שנצפתה השנה - הבשלת קומות תחתונות של תרמילים, הפסקת חנטה ושוב הבשלה מאוחרת יותר של עיקר היבול - נעוצה בתנאים האקלימיים. כנראה שהזנים המקדימים חמקו במידה מסויימת מבעיה זו ולכן היו טובים יותר.

הזנים המצטיינים לפי רמת ההכנסה המירבית היו הזנים המקדימים - E. FROSTY, KARINA, BOLERO

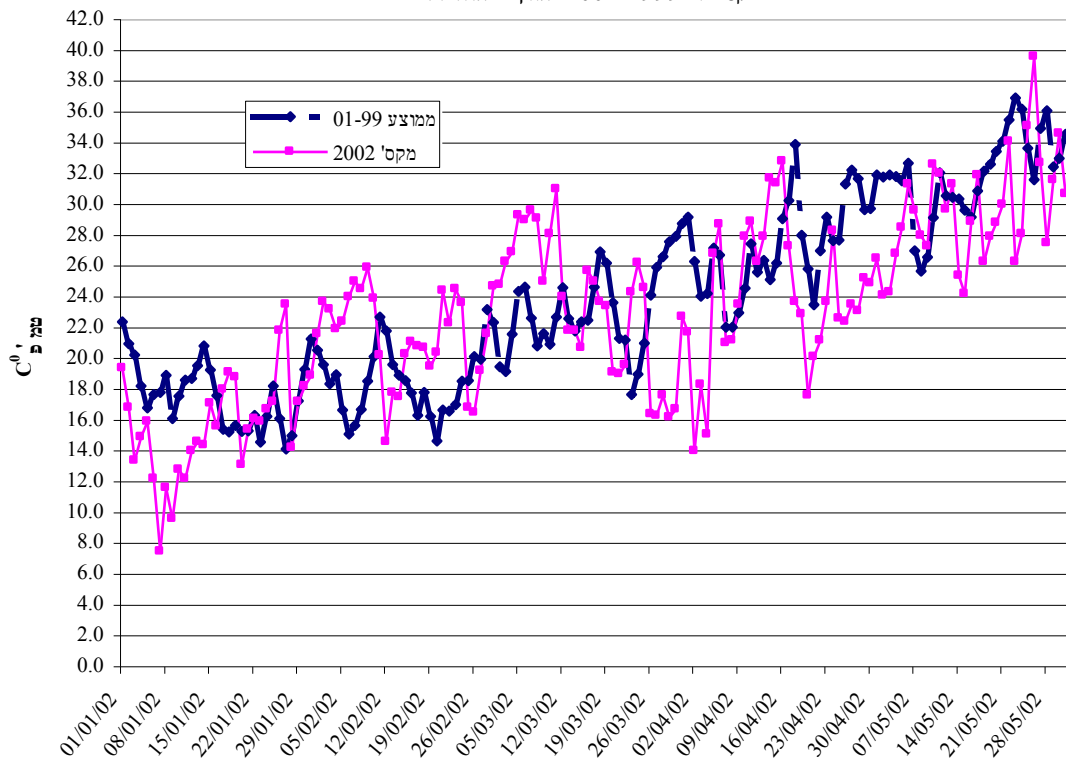
בבדיקות ההבשלה וצבירת היבול צפה שוב הבעיה הידועה של דרוג לא מספק. בהבדל של יום קטיפי יכול להיות הפרש משמעותי ברמת ההכנסה לדונם! המטרה המוצהרת של דרוג הבשלה ומחיר היא שהמגדל יהיה אדיש למועד הקטיפי - כך שנציגי המפעל יוכלו להחליט על מועד אופטימלי לכלל המערכת ללא פגיעה במגדל. לצורך זה צריך ליצור סולם של יותר דרגות הבשלה/מחיר - וקיימים נתונים מספיקים ואמצעים טכניים כדי לעשות זאת.

זנים מצטיינים שהיו במבחנים יותר משנה אחת- רצוי לזרוע בחלקות תצפית, ולעשות זאת בהתאם לימי הגידול הצפויים לזן לפי מפרט הספק ונסיון שנצבר.  
כדי לאפשר קטיפי במועד מתאים- רצוי לזרוע חלקות תצפית אלו כך שניתן יהיה לקטוף במועד קטיפי הזן המסחרי בחלקה.

טמפ' מינימום 1999-2002 חורף חוות גד"ש



טמפ' מקסימום 1999-2002 חורף חוות גד"ש



טבלה 2 לפי הכנסה

הכנסה	דרגה	מדד יבול	הבשלה	יבול ג'/מר	זן	תאריך
851	C	25.3	31	784	E.FROSTY	28.4
804	D+	22.5	43	967	KARINA	24.4
767	B	22.5	25.4	571	BOLERO	28.4
754	D	23.9	38	907	E.FROSTY	4.5
740	C	20.7	33	682	BOLERO	1.5
709	B	20.6	25.6	528	E.FROSTY	24.4
706	C	21.1	30.8	651	PUGET	4.5
681	D	23.3	35.2	819	E.FROSTY	1.5
651	B	17.8	27.2	485	PUGET	1.5
643	C	19.3	30.7	593	VERA	4.5
593	D	20.1	35.5	714	BOLERO	4.5
533	C	17.4	28.2	491	VERA	1.5
370	D	12.4	36	445	TERE	1.5

טבלה 1 לפי תאריך קטיף

הכנסה	דרגה	מדד יבול	הבשלה	יבול ג'/מר	זן	תאריך
804	D+	22.5	43	967	KARINA	24.4
709	B	20.6	25.6	528	E.FROSTY	24.4
851	C	25.3	31	784	E.FROSTY	28.4
767	B	22.5	25.4	571	BOLERO	28.4
681	D	23.3	35.2	819	E.FROSTY	1.5
740	C	20.7	33	682	BOLERO	1.5
651	B	17.8	27.2	485	PUGET	1.5
370	D	12.4	36	445	TERE	1.5
533	C	17.4	28.2	491	VERA	1.5
754	D	23.9	38	907	E.FROSTY	4.5
593	D	20.1	35.5	714	BOLERO	4.5
706	C	21.1	30.8	651	PUGET	4.5
643	C	19.3	30.7	593	VERA	4.5

טבלה 4 לפי מדד יבול

הכנסה	דרגה	מדד יבול	הבשלה	יבול ג'/מר	זן	תאריך
851	C	25.3	31	784	E.FROSTY	28.4
754	D	23.9	38	907	E.FROSTY	4.5
681	D	23.3	35.2	819	E.FROSTY	1.5
804	D+	22.5	43	967	KARINA	24.4
767	B	22.5	25.4	571	BOLERO	28.4
706	C	21.1	30.8	651	PUGET	4.5
740	C	20.7	33	682	BOLERO	1.5
709	B	20.6	25.6	528	E.FROSTY	24.4
593	D	20.1	35.5	714	BOLERO	4.5
643	C	19.3	30.7	593	VERA	4.5
651	B	17.8	27.2	485	PUGET	1.5
533	C	17.4	28.2	491	VERA	1.5
370	D	12.4	36	445	TERE	1.5

טבלה 3 לפי זן

הכנסה	דרגה	מדד יבול	הבשלה	יבול ג'/מר	זן	תאריך
740	C	20.7	33	682	BOLERO	1.5
593	D	20.1	35.5	714	BOLERO	4.5
767	B	22.5	25.4	571	BOLERO	28.4
681	D	23.3	35.2	819	E.FROSTY	1.5
754	D	23.9	38	907	E.FROSTY	4.5
709	B	20.6	25.6	528	E.FROSTY	24.4
851	C	25.3	31	784	E.FROSTY	28.4
804	D+	22.5	43	967	KARINA	24.4
651	B	17.8	27.2	485	PUGET	1.5
706	C	21.1	30.8	651	PUGET	4.5
370	D	12.4	36	445	TERE	1.5
533	C	17.4	28.2	491	VERA	1.5
643	C	19.3	30.7	593	VERA	4.5

לחץ	מחיר	דרגה
23>	1.653	A
28-23	1.343	B
28-34	1.085	C
>34	0.831	D