

## השוואה בין גידול מפקעות ממשתלה לפקעות של שנה שנייה 2007/8

תמר להב, מנשה כהן

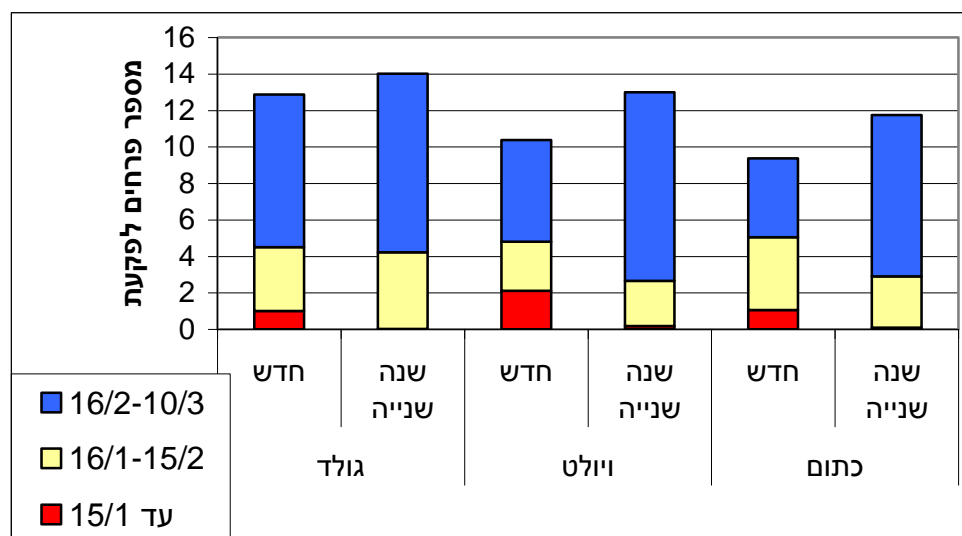
השוואה בין גידול נוריות מפקעות של שנה ראשונה (פקעות ממשתלה) לפקעות של שנה שנייה התקיים במשק שגיא קרוטר בכפר לימן. מקובל לחשוב שפקעות חדשות שמקורן ממשתלה איכותיות יותר ומניבות לכן כמויות פרחים גדולות ואיכותיות יותר. אך פקעות נוריות עולות 15,000 ₪ לדונם, ובכדי לחסוך את ההוצאה הכבדה נוהגים המגדלים להשתמש באותן פקעות שנתיים ואף יותר. בניסוי זה השונו בין פקעות חדשות לישנות בשלושה זני פריאנדין : גולד (צהוב), ויולט (סגול) וכתום.

הניסוי נשתל בחממה תחת פוליאתילן + רשת צל בתחילת הגידול, ובהמשך עם ירידת הטמפרטורות הוסרה רשת הצל ונשאר הפוליאתילן. הגידול היה ללא תאורת לילה. הפקעות החדשות היו בגודל 3-5 והישנות פקעות מפוצלות. הפקעות נשתלו ב- 5/10/07 בארבע חזרות באורך 1 מטר כל אחת בצפיפות שתילה של 20 פקעות למטר. התחלת הקטיף הייתה בסוף נובמבר.

### תוצאות

בטבלה ובתרשים הבא מסוכמים הממצאים. המספרים בתרשים מבטאים את מספר הפרחים לפקעת. כמות הפרחים המצטברת בכל חודש לפי המצוין בתרשים. יש לציין שהפרחים נספרו בשטח ולכן הם כוללים גם פרחים פסולים לשיווק.

תרשים מס' 1 : מספר פרחים לפקעת בכל תקופה



מתרשים מספר 1 רואים **שבתנאי הניסוי** הפקעות החדשות מהמשתלה הקדימו לפרוח בשלושת הזנים ועד מחצית ינואר הן הניבו 1 עד 2 פרחים לפקעת ואילו הפקעות של שנה שנייה החלו להניב פרחים רק ממועד זה. בהמשך הפקעות מהשנה השנייה הניבו יותר פרחים כך שעד סוף הגידול, במחצית מרץ, הפקעות הישנות הניבו מעט יותר.

חשוב לציין שבגידול מסחרי בדרך כלל גם פקעות של שנה שנייה מניבות מדצמבר. המספרים בטבלה מספר 1 מבטאים ציונים למדדי איכות הפרחים. הערכה כללית, גודל הפקע, גובה ועובי הגבעול. בכל מדד הציון המקסימאלי הוא 3. מהטבלה רואים שאיכות הפרחים הייתה דומה בפקעות משתי השנים והיתרון לפרחים של שנה ראשונה התבטא בעיקר באורך הגבעולים.

טבלה מספר 1 : הערכה לאיכות הפרחים

ציונים למדדי האיכות (3=מצוין)					
עובי גבעול	גובה	גודל הפקע	ציון לאיכות		
2.0	2.6	1.8	2.1	חדש	גולד
2.0	2.5	1.8	2.1	ישן	
2.5	2.9	1.8	2.4	חדש	ויולט
2.3	2.4	1.9	2.5	ישן	
2.0	3.0	1.9	3.3	חדש	כתום
2.1	2.2	2.0	2.8	ישן	

#### סיכום

בתנאי הניסוי בכפר לימן לא נמצא ההבדל המשמעותי הצפוי בין פקעות ממשתלה לפקעות של שנה שנייה. היתרון של פקעות מהמשתלה התבטא בעיקר בהקדמת הפריחה ובאורך הגבעולים.