

פרויקט הצהבון

החוקר האחראי: דר' רקפת שרון

רקע ותיאור הבעיה: מחלות הצהבון בכרמים ניגרמות על ידי פיטופלסמות. הגפנים הניטעות כיום בארץ נקיות מהפתוגן וההדבקה מתרחשת בכרם ע"י הוקטור(ים) של המחלה. הציקדה *Hyalesthes obsoletus* (Ho) מעבירה את הפיטופלסמה מטיפוס Stolbur לגפנים. שיח אברהם *Vitex agnus castus* (Vac) הינו הפונדקאי המושך את הווקטור Ho באופן מיוחד. נדיפי הצמח הם המושכים את הציקדה. במחקר זה נבדקת האפשרות להשתמש בשיח אברהם כצמח מלכודת לציקדה ובכך להקטין את חדירתה לכרם.

מטרת המחקר

פיתוח אמצעים למניעת כניסת הווקטור של מחלת הצהבון לכרמים

מועד התחלת ומועד סיום התכנית: 2006 עד 2012

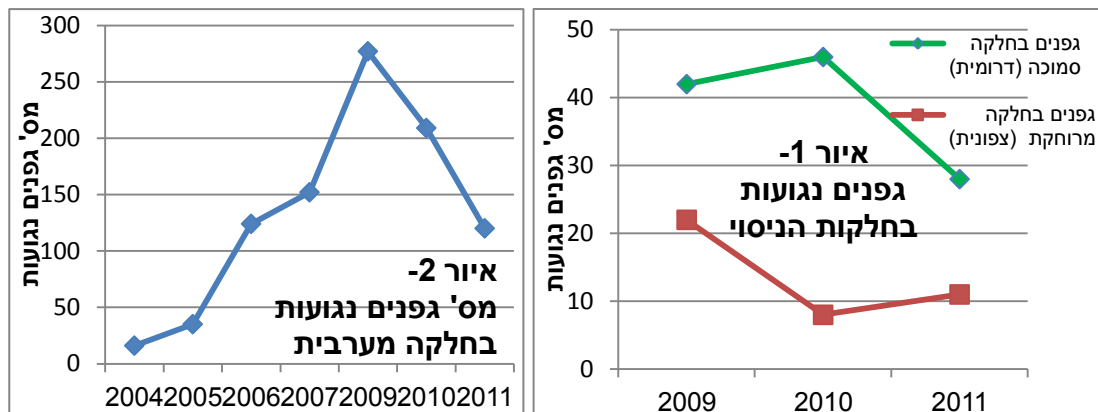
מהלך המחקר ושיטות העבודה

1. ניסוי שטח רב שנתי לבחינת יעילות שתילי שיח אברהם כאמצעי למניעת כניסת ציקדות לכרם-
ב- 2009 בפינת כרם הוצבו שתילי שיח אברהם עטופים ברשת 25 מש. לרשת חוברו מלכודות דבק. בתוך הכרם הוצבו מלכודות דבק מול השתילים ובחלקת הביקורת. כמו כן הוצבו מלכודות מחוץ לכרם ובמבנה דומה בכרם סמוך בו לא נשתלו שיחי אברהם כביקורת. נוכחות ציקדות על מלכודות הדבק נבדקת אחת לשבועיים. בתום העונה מופו הגפנים הנגועות במחלה ומספרן הושווה לביקורת ולנגיעות בשנים קודמות
2. שימוש בחומרי משיכה משיח אברהם לפיתוח אמצעי לכידה/ניטור
ניסוי הקדמי לבחינת מיצויים שונים משיח אברהם נעשה ברמת הכרם. המיצויים מוכנסים למבחנות סגורות בצמר גפן דרכו מתנדף החומר. המבחנות מוצבות על מלכודות דבק בכרם וניבדקת משיכת ציקדות לחומרים אלו.

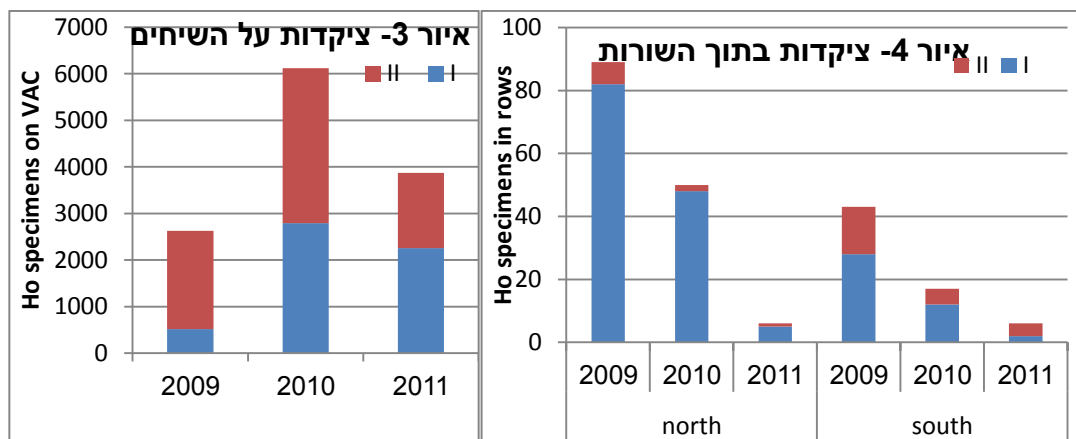
תוצאות:

1. נראית ירידה במספר הגפנים הנגועות בכרם בו מוצבים שיחי המלכודת ולא נראית ירידה במספר הציקדות על שיחי אברהם.

א. נגיעות גפנים- נראית ירידה בחלקה הסמוכה לשיחים בשנה האחרונה ולא נראית ירידה בחלקה המרוחקת (צפונית) בה נראתה ירידה בשנה הקודמת (איור 1). בחלקה המערבית נראית ירידה החלק בשנה שלאחר שנת היישום (איור 2). בחלקה הקרובה לשיחים, 7% מהגפנים הנגיעות הן גפנים חוזרות כך שאולי פחות גפנים נדבקו מחדש.



ב. מספר הציקדות- לא נראית ירידה במספר הציקדות על שיחי אברהם (איור 3). לעומת זאת נמצאה ירידה במספר הציקדות בתוך השורות (איור 4). מכאן שהירידה בתוך השורות לא נובעת מירידה באוכלוסייה אלא ככל הנראה מהשפעת השיחים



ג. נערך מיפוי בשני כרמים נוספים להצבה כניסוי.
 2. נבדקים מרכיבים נוספים בצורות מיצוי שונות כפתיונות משיכה לציקדות- עדיין אין תוצאות

מסקנות והמלצות להמשך המחקר – להרחיב את הניסוי למספר כרמים.