

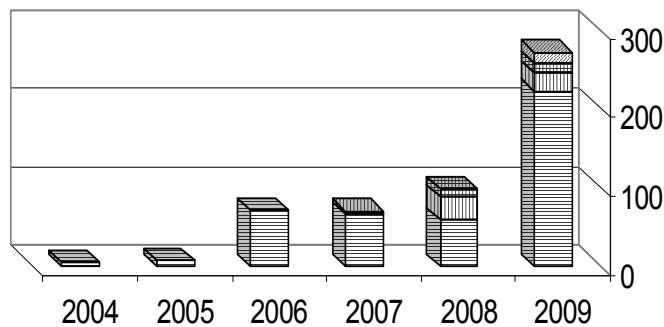
הבראת גפנים ממחלת הצהבון.

תרצה זהבי – שה"מ
 ורד נאור, רימה ברודולוי – המכון לחקר הגולן
 מוניר מואסי – מינהל המחקר החקלאי
 גל ספיר ורקפת שרון – מו"פ צפון

מחלת הצהבון בגפנים ניגרמת ע"י פיטופלסמות, חיידקים שהם פרזיטים אובליגטורים. המחלה מתבטאת בגוון ואופי הצימוח של הגפן ובפגיעה ביבול. אחד מהמאפיינים של המחלה הוא הבראה ספונטנית של גפנים במשך השנים. מטרת העבודה המוצגת היא לעקוב אחר ההינגעות וההבראה בכרמים ולבחון את הביצועים של גפנים בריאות, חולות וגפנים שהבריאו מהמחלה.

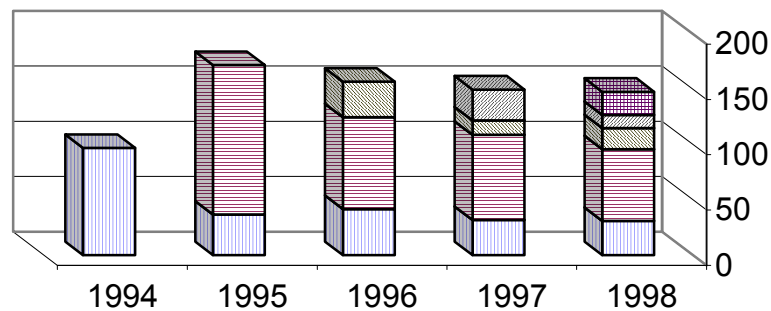
מעקב אחר הופעת תסמינים של מחלת הצהבון נערך בחלקת קברנה (בגשור) ובחלקת שרדונה (אודם ופיכמן) במשך ארבע שנים לקראת מועד הבציר. מהמעקב נמצא שב-45% (קברנה) ו-25% (שרדונה) מהגפנים שהיו נגועות תסמיני המחלה לא חזרו בשלוש השנים הבאות ובחלק נוסף הם חזרו רק בחלק מהשנים העוקבות (ציור 1 ו-2).

ציור 1: מספר הגפנים שביטאו תסמיני נגיעות בצהבון בשנות המעקב מחולק לפי מספר השנים שאותן גפנים ביטאו את התסמינים. (מתוך 20 דונם, 4400 גפנים, שנסקרו בכרם של קבוץ גשור בזן קברנה סוביניון)



מספר שנים לביטוי תסמינים: ראשונה, שנייה, שלישית, רביעית

ציור 2: מספר הגפנים שביטאו תסמיני נגיעות בצהבון בשנות המעקב מחולק לפי השנה הראשונה שבה הגפן ביטאה תסמינים. (מתוך 3 דונם, 660 גפנים, שנסקרו בכרם של מושב אודם בזן שרדונה)

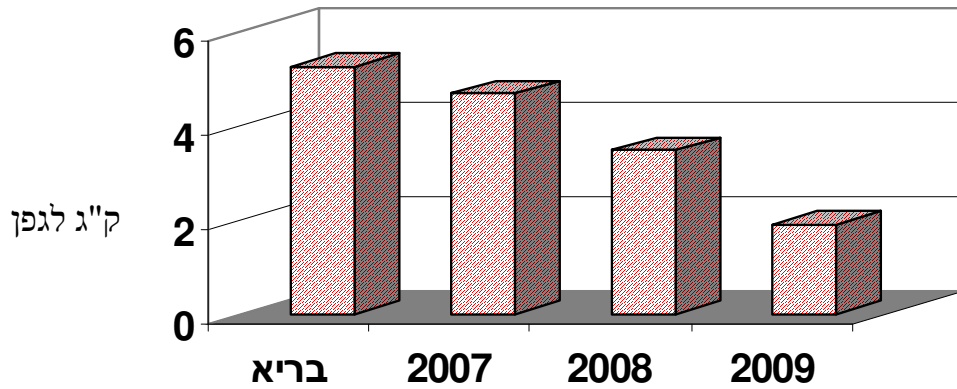


94, 95, 96, 97, 98

בבדיקה של גובה היבול בגפנים שהבריאו מהמחלה מצאנו ששנה אחר ההבראה היבול גבוה במובהק לעומת גפנים נגועות אך עדיין נמוך מהיבול בגפנים בריאות (קברנה ושרדונה, ציור 3) ואילו שנתיים מהשנה

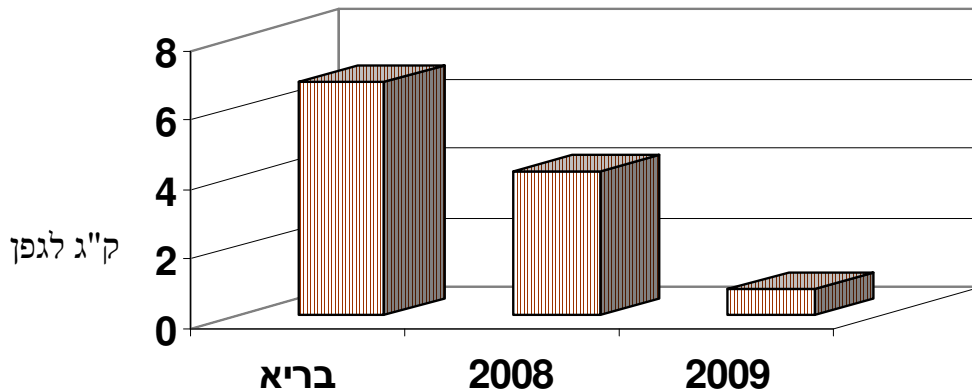
הסימפטומטית היכול עולה, עדיין נוטה להיות נמוך יותר אך לא נבדל סטטיסטית מהיכול בגפנים בריאות (נבדק רק בקברנה).
לא נמצאה השפעה על כמות הסוכר וה pH בגפנים מדרגות המחלה השונות.

ציור 3: גובה היכול בגפנים שמראות תסמיני נגיעות ובגפנים שהראו תסמינים שנה או שנתיים לפני שנת הבדיקה ולא הראו תסמינים בשנים הבאות
א. קברנה סוביניון, גשור (שנת 2009)



שנת התבטאות התסמינים

ב. שרדונה כרם פיכמן (שנת 2009)



משקל הגזם ומספר הזמורות העבות בגפנים שהיו נגיעות בעבר נשאר נמוך יחסית לאותם מדדים בגפנים הבריאות ואילו אורך הזמורות מראה מגמה של עלייה עם ההתרחקות מהשנה בה הגפן הראתה תסמיני מחלה.

בבדיקות מולקולאריות בגפנים בדרגות הבראה שונות מצאנו את גורם המחלה בעלים של כל הגפנים הסימפטומטיות, אך לא בשורשים הדקים או הזמורות. בחלק קטן מהמקרים מצאנו את גורם המחלה בזמורות של גפנים שהיו נגיעות באחת השנים הקודמות אך בזמן הדיגום לא ביטאו תסמיני מחלה.

המסקנה המעשית מעבודה זו היא שרוב הגפנים מבריאות מהמחלה. מאחר ומקובל שהגפנים לא מהוות מקור מידבק לגפנים נוספות מומלץ לא לעקור גפנים נגיעות.