

הגדלת יבול וגודל פרי בזנים 'פינקרטון' ואטינגר ע"י ריסוסי בניזיל

אדנין (גוליבר) - דו"ח 2010

החוקר האחראי: אדולפו לוין, עמי קינן ומיקי נוי.

רקע ותיאור הבעיה

הזן 'פינקרטון' הוא הזן העיקרי הגדל בגליל העליון, בקעת הירדן ועמק בית שאן. ההכנסה לדונם מזן זה לחקלאים היא בין הגבוהות ביותר בענף אבוקדו בישראל. הזן 'פינקרטון' מבוקש מאוד בשוקי העולם ובשוק המקומי. עם זאת, הרווחיות של ה'פינקרטון', כמו בזנים אחרים, תלויה לא רק ביבול הכללי אלא גם בגודל הפרי. במקומות בהם תנאי הגידול הם סוב-אופטימאליים, גודל הפרי יכול להיות הגורם המגביל של הצלחת הגידול.

בשנים האחרונות בישראל משתמשים בהצלחה בהורמון הצמחי ציטוקינין להגדלת הפרי באבוקדו מהזן אטינגר. **מטרות** מחקר זה הן: 1. להגדיל באופן משמעותי את יבול פרי הגדול (גודל 16 ומעלה) מבלי לפגוע ביבול הכללי. 2. להגדיל את היבול הכללי, בעיקר ע"י הגדלת יבול הפרי הגדול (גודל 16 ומעלה).

מועד התחלת התכנית ומועד סיום:

התחלה 2009, סיום 2011.

מהלך המחקר ושטות העבודה:

הניסוי יתבצע במטע אבוקדו של קיבוץ מרום גולן ושער הגולן בזן פינקרטון, ובמטע האבוקדו של קיבוץ גדות בזן אטינגר.

טיפולים במרום גולן (a) ושער הגולן (b) (פינקרטון):

1. ביקורת (ללא ריסוס). (a-b)
2. ריסוס בניזיל אדנין (Goliat) 50 ח"מ 14 יום לאחר סוף הפריחה. (a-b)
3. ריסוס בניזיל אדנין (Goliat) 80 ח"מ 14 יום לאחר סוף הפריחה. (b)
4. ריסוס בניזיל אדנין (Goliat) 50 ח"מ 56 יום לאחר גל החנטה העיקרי. (a)
5. ריסוס בניזיל אדנין (Bongro) 50 ח"מ 14 יום לאחר גל החנטה העיקרי. (a-b)
6. ריסוס בניזיל אדנין (Bongro) 80 ח"מ 14 יום לאחר גל החנטה העיקרי. (b)

הטיפולים בגדות (אטינגר):

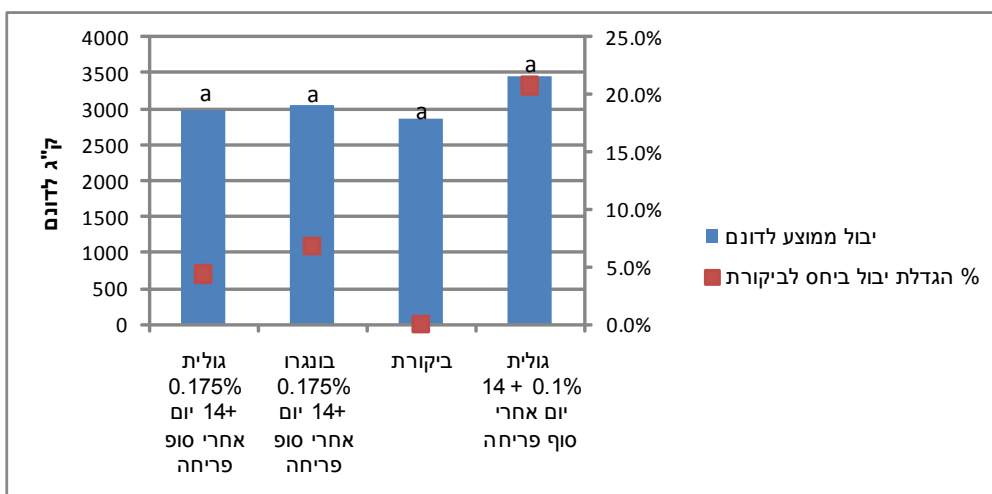
1. גוליד 0.1% + 14 יום אחרי סוף פריחה.
2. גוליד 0.175% + 14 יום אחרי סוף פריחה.
3. בונגרו 0.175% + 14 יום אחרי סוף פריחה.
4. ביקורת

לכל טיפול 4 חזרות של לפחות 10 עצים לחזרה.

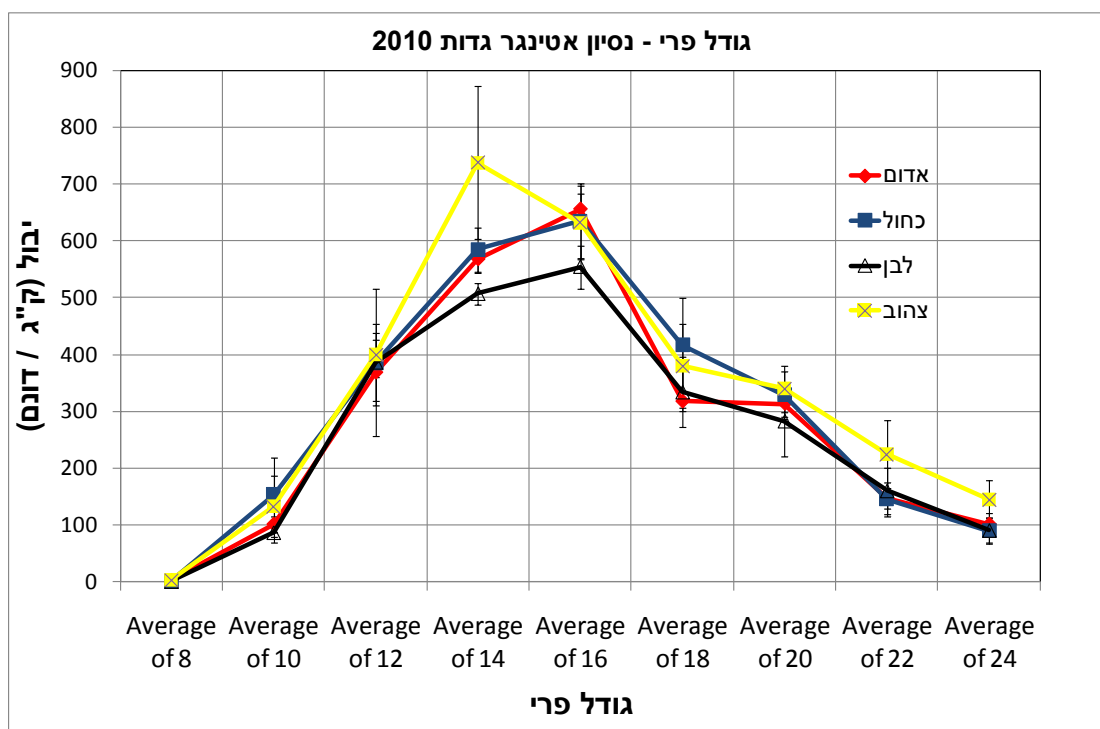
תוצאות ביניים:

תוצאות קיבוץ גדות:

למרות שבטיפול הגולית 0.1% בסוף פריחה + 14 יום נרשמה עלייה של 23% ביבול הכללי לדונם, לא נמצאו הבדלים מובהקים בין הטיפולים (איור 1). טיפול זה גם נתן את התפלגות גודל הפרי הטובה ביותר, למרות היבול הגבוה ביותר מבין הטיפולים.



איור 1. השפעת ריסוס ציטוקינין שבועיים לאחר סוף פריחה על היבול לדונם. כל חזרה נקטפה בנפרד.



איור 2. השפעת ריסוס ציטוקינין על התפלגות גודל הפרי. הפרי מכל חזרה מוין בנפרד בביא"ר.

מסקנות והמלצות להמשך המחקר:

בשלב זה של העונה לא ניתן להגיע למסקנות.