

## הגבלת שורשים- מטע צעיר ארד ואטינגר בגינוסר (חלקות מודל).

**החוקר האחראי:** אדולפו לוינ ועמי קינן

**רקע ותאור הבעיה:**

הגבלת שורשים מאפשרת ירידה בגודל העץ מבלי לפגוע בחיוניותו. כמו כן תודות לשטח המוגבל של השורשים – ניתן להשקות את מלוא נפח השורשים במשך כל השנה וזהו יתרון ע"פ השיטות הקיימות שבהן חלק ממערכות השורשים לא מושקה במהלך הסתיו והאביב.

**מועד התחלת התכנית ומועד סיום:**

התחלה 2008, סיום 2011.

**מהלך המחקר ושטות העבודה:**

מטע האבוקדו של קיבוץ גינוסר ניטע ב-2002. ההשקיה בטפטוף עם מנות מים של 1.6 ליטר/שעה לטפטפת, 30 ס"מ מרווח בין טפטפות. מרווחי הנטיעה הם 1.5X5 מטר (133 עצים/ד').

**הטיפולים:**

בחלקה מותקנים דנדרומטרים והשקייה מיטבית נעשית על פי הקריאות שמתקבלות מהם בכל יום. המטע מקבל טיפול ע"פ פרוטוקולי גידול שפותחו במו"פ כולל ריסוסים במעכבים באביב ובקיץ וכן גיזומים באביב ובקיץ.

1. עם חוצצים 40 ס"מ מהגזה + 4 שורות טפטוף אל נגר.

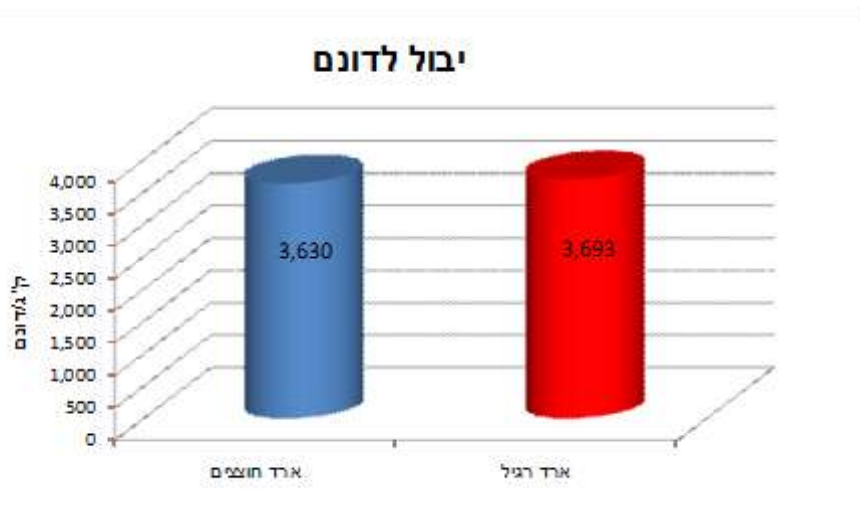
2. = 1 בלי חוצצים.

**מדידות:**

יבול, התפלגות גודל פרי.

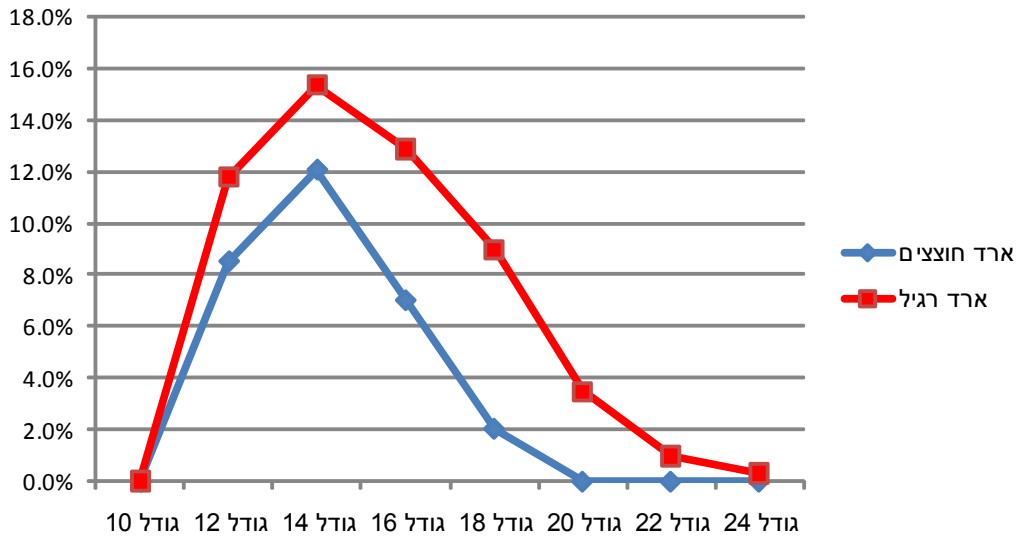
**תוצאות ביניים:**

לא נמצאו הבדלים מובהקים ביבול הכללי לדונם בין שני הטיפולים (איור 1). אולם, הפרי שנקטף מעצי טיפול החוצצים היה קטן יותר מזה שנקטף מעצי הביקורת (איור 2). בטווח הארוך, למרות שבעצים ללא החוצצים היה יותר יבול, ההבדל הממוצע אינו מובהק (איור 3).

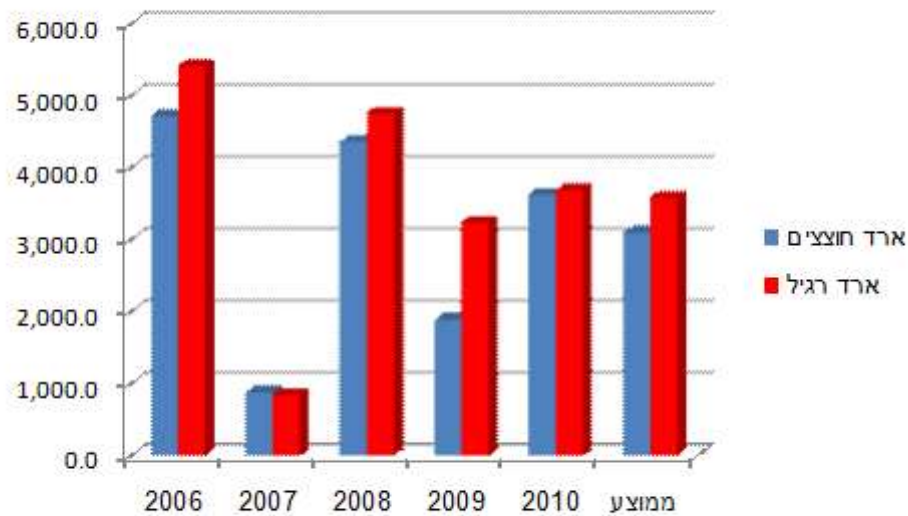


איור 1. יבול כללי בטיפולים השונים. העצים נקטפו בנפרד באותו מועד.

## התפלגות גודל פרי



איור 2. התפלגות גודל הפרי לייצוא בטיפולים השונים.



איור 3. יבול כללי ממוצע לעונה בטיפולים השונים מתחילתו של הניסוי.

### מסקנות והמלצות להמשך המחקר:

הוספת החוצצים לא שיפרה את יעילות צריכת המים, להיפך. לא התקבלה כל תוספת ביבול הכללי ולא התקבל שיפור בהתפלגות הגדלים של הפרי בכל אחת מהשנים. מחיר טיפול החוצצים בזן ארד בתנאי הגידול שבקיבוץ גינוסר אינו מוצדק מבחינת כל המדדים הנבדקים, לא בטווח הקצר ולא בטווח הבינוני ארוך. **הניסוי לא ימשיך ב2011**