

# הקליף "נור" על כנות שונות

משתתפים: שוקי קונויץ, ניצן רוטמן, זמיר עשור, צביקה חבלין

## רקע

מקורו של הקליף "נור" הוא במרוקו, שם הוא ניטע בשנים האחרונות בהיקפים גדולים, בעיקר באזור עמק הסוס (Suuss) הסמוך לסהרה ובמישור טאדלה (Tadla) הנמצא למרגלות הרי האטלס. הזן המשווק לאירופה בחודשים ינואר-פברואר, זוכה כבר שנים למחירים גבוהים, לרוב גבוהים מאלה של הקליפים הספרדים המשווקים באותה עונה. בעונת 1994-5 שיווקה מרוקו 3,808 טון של הקליף נור (מקור: EACCE) ונתון זה עתיד עוד לגדול, עם כניסתם לניבה של הפרדסים החדשים שניטעו בעמק הסוס ובאזורים נוספים במרוקו.

הזן נור הוא בעל צבע אדום-בוהק (במרוקו), בעל חומצה נמוכה וטעם טוב. בסביבה עתירת מפרים, עלול להכיל הפרי מספר זרעים רב. בחוות החולה ניטע הנור בשנת 1998, במסגרת פרויקט זנים וכנות.

## מטרות הניסוי

1. אקלום הזן נור בתנאי האזור.
2. התאמת כנות לזן נור.

## תיאור הניסוי

אתר: חלקת זנים וכנות מנטיעת 1997-8 בחוות החולה

מבנה הניסוי: קו הנור 1 על 3 כנות ב-4 חזרות בנות 4 עצים (סה"כ 16 עצים מכל צירוף).  
קו הנור 3 על 3 כנות ב-4 חזרות

## תוצאות

יבול, מספר פירות ומשקל הפרי הממוצע  
הקטיף נערך ב-3 בפברואר 2002, חודש מאוחר יותר מהקטיף שנערך בעונת 2001. מטרת האיחור, לאפשר קבלת צבע חיצוני טוב מזה שהתקבל בשנה הקודמת. במסגרת הקטיף נשקל כל הפרי בהתאם לחזרות השונות ונערכה ספירת פירות ידנית. משקל הפרי הממוצע מבוסס על היבול לעץ / מספר הפירות לעץ.

טבלה 1: היבול לעץ בזן נור בשנים 2000-2001, חוות החולה

מצטבר שנתיים	יבול בעץ לפי שנים (ק"ג)				כנה	זן
	2001		2000			
62.3	א	34.4	א	27.9	וולקה	נור 1
31.6	ב	18.1	ג	13.5	חושחש	נור 1
51.8	א	30.6	ב	21.2	טרוייר	נור 1
29.0	ב	21.1	ד	7.9	812	נור 3

מבחן תחום מרובה רמת מובהקות של 0.05

מניתוח תוצאות היבול לעץ (טבלה 1) בשנים 2000-2001 נראה בבירור, שהכנות הפוריות יותר הן כנות הוולקה והטרוייר (מובהק) בעוד שכנות החושחש ו-812 היו הפחות פוריות בצורה מובהקת. בכל הכנות אנו רואים השנה עלייה ביבול ביחס לשנה הקודמת, אשר נובעת מהתבגרות העץ.

טבלה 2: מספר הפירות לעץ בזן נור 2000-2001, חוות החולה

מצטבר שנתיים	מספר הפירות לעץ לפי שנים (יח')		כנה	זן
	2001	2000		
579.4	א 325.0	א 254.4	וולקה	נור 1
291.7	ב 175.1	ג 116.6	חושחש	נור 1
463.1	א 277.3	ב 185.8	טרוייר	נור 1
264.7	ב 196.3	ד 68.4	812	נור 3

מבחן תחום מרובה רמת מובהקות של 0.05

ניתוח מספר הפירות לעץ (טבלה 2) מראה בצורה מובהקת, יתרון לכנות הוולקה והטרוייר ביחס לחושחש וה- 812. מה שמסביר את השוני המובהק שהתקבל ביבול לעץ.

טבלה 3: משקל הפרי הממוצע בזן נור 2000-2001, חוות החולה

ממוצע שנתיים	משקל הפרי הממוצע בזן נור (ג')		כנה	זן
	2001	2000		
108.0	106	110	וולקה	נור 1
109.0	102	116	חושחש	נור 1
113.0	112	114	טרוייר	נור 1
111.5	107	116	812	נור 3
	ל.מ	ל.מ		

מבחן תחום מרובה רמת מובהקות של 0.05

משקל הפרי הממוצע (טבלה 3) לא הצביע על הבדלים מובהקים, למרות שנראה כי כנת הטרוייר ו- 812 תורמות לשיפור גודל הפרי ביחס לוולקה ולחושחש.

מבדקי איכות

מכל חזרה נלקחה דגימה בעת הקטיפה, ששימשה למבדקי איכות (מיץ, סוכר, חומצה, יחס הבשלה). הבדיקות נערכו בבית האריזה "קרני גליל-גולן" בהתאם לבדיקות הנהוגות בפרדסים מסחריים.

טבלה 4: מבדקי איכות בזן נור, חוות החולה 2000 - 2001

יחס הבשלה סוכר/חומצה		חומצה %		כ.מ.מ %		מיץ %		כנה	קו
2001	2000	2001	2000	2001	2000	2001	2000		
א 22.2	18.9	ב 0.36	0.59	ג 7.6	11.2	45.4	51.3	וולקה	נור 1
א 27.1	17.9	ב 0.36	0.64	ב 9.6	11.4	49.2	50.6	חושחש	נור 1
א 30.0	17.9	ב 0.30	0.64	בג 9.0	11.5	41.6	52.5	טרוייר	נור 1
ב 12.0	17.3	א 0.92	0.63	א 11.1	10.9	53.0	47.9	812	נור 3
	ל.מ		ל.מ		ל.מ	ל.מ	ל.מ		

מבחן תחום מרובה רמת מובהקות של 0.05

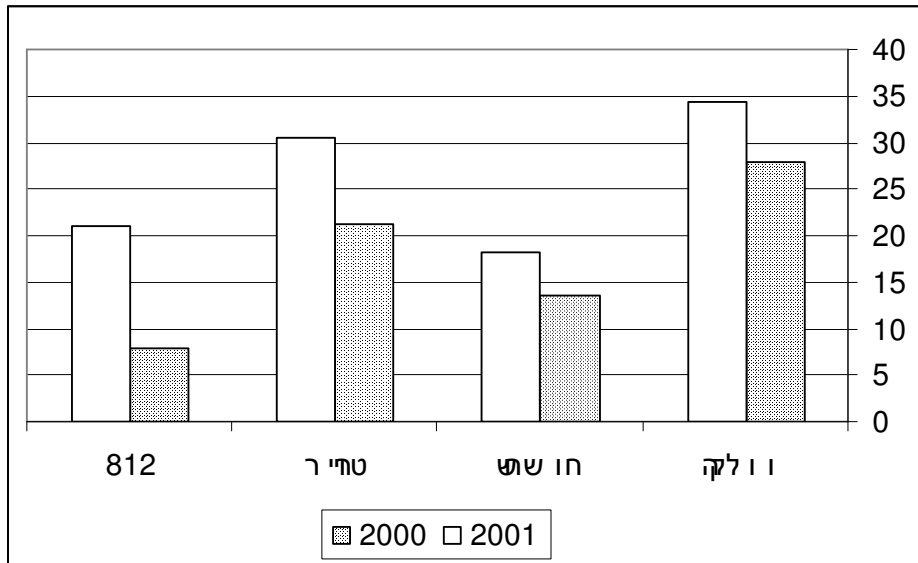
דחית הקטיפה השפיע על איכותו הפרי וכפי הנראה יהיה קשה לאסם את הפרי על העץ בשל רגישותו הרבה ובשל הירידה הניכרת ברמת המיץ, החומצה והכמ.מ בפרי. באופן כללי נראה, שהקו "נור 3" מאחר יותר מאשר "נור 1" והוא היחיד אשר שמר על רמת חומצה סבירה בתחילת פברואר וגם רמת המיץ והסוכר עלתה בקו זה ביחס לשנה הקודמת. רמת החומצה הנמוכה של הפרי מחייבת קטיפה מוקדם יותר (ינואר) לפני התמוטטותו.

**מסקנות ודין**

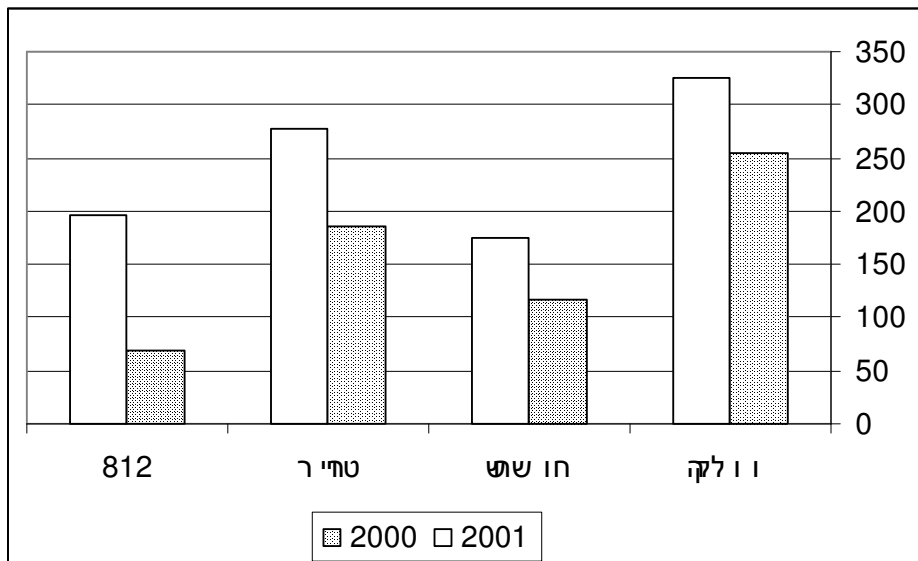
תוצאות הקטיף בשנים 2000 ו-2001 מצביעות על יתרון מובהק לכנות הוולקה והטרוייר מבחינת היבול הכללי ומספר הפירות לעץ. לכנת הטרוייר יתרון גם בתרומה לגודל הפרי הממוצע, מה שהופך אותה למתאימה יותר לגידול הזן נור. השנה נקטף הפרי מאוחר יותר מבשנה הקודמת, במטרה להגיע לצבע חיצוני מלא, אולם לדחיה זו הייתה השפעה מכרעת על איכותו הפנימית של הפרי ולבד מקו "נור 3", שהשתפר באיכותו, הייתה ירידה משמעותית באיכותם הפנימית של כל הצירופים האחרים. מבחינת הזן בשנתיים האחרונות נראה כי הזן "נור" לוקה ממספר בעיות:

1. אי הגעה לצבע חיצוני מלא בתקופת הקטיף.
2. התמוטטות מהירה ועונת קטיף קצרה.
3. חיי מדף קצרים.

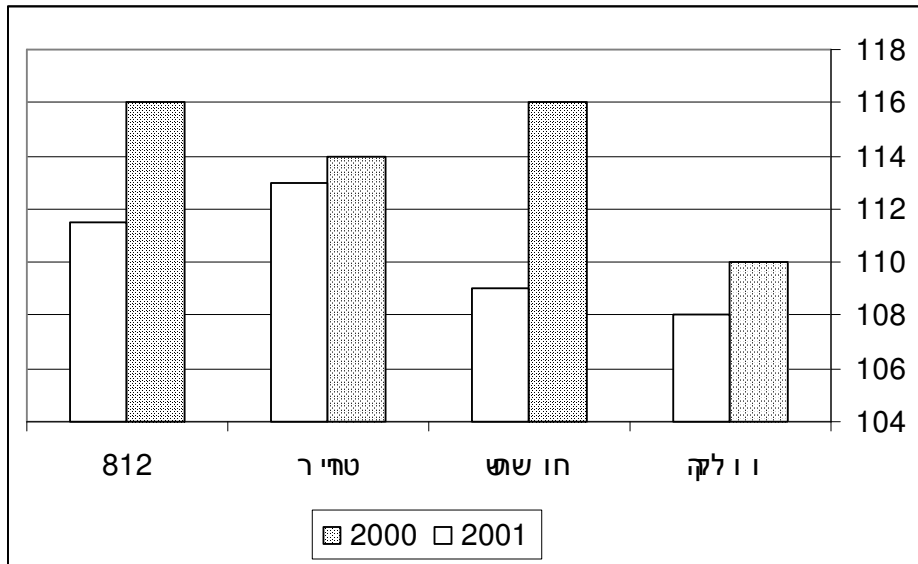
### נספח



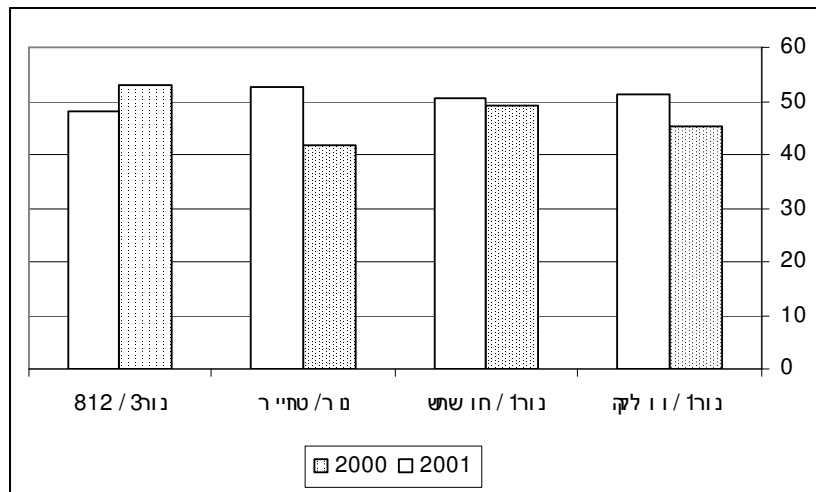
ציור 1, היבול לעץ (ק"ג) בזן נור על כנות שונות, חוות החולה 2000-2001



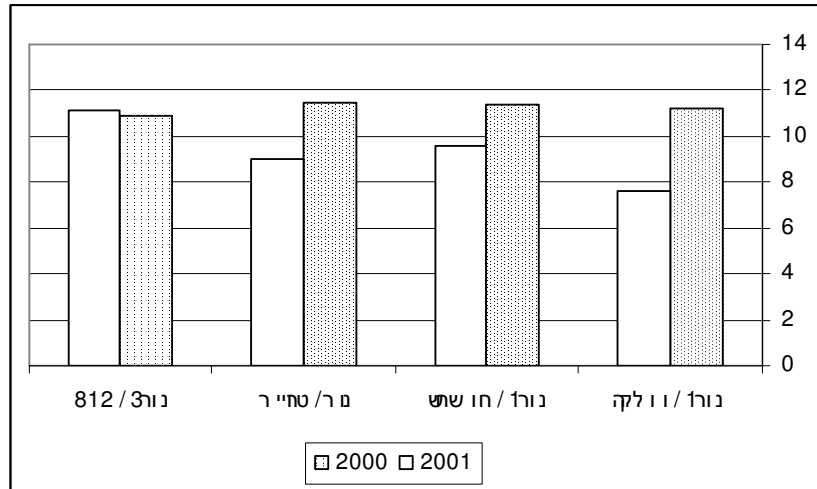
ציור 2, מספר הפירות לעץ (יח') בזן נור על כנות שונות, חוות החולה 2001-2000



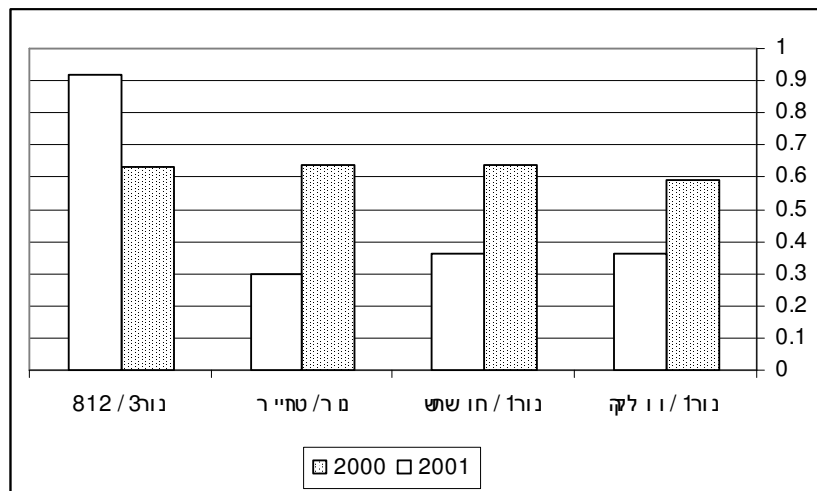
ציור 3, משקל הפרי הממוצע (ג') בזן נור על כנות שונות, חוות החולה 2001 – 2002



ציור 4. רמת המיץ בפירות מהזן נור 2001 – 2002, חוות החולה



ציור 5. רמת הסוכר בפרי מהזן נור בעונות 2000 – 2001, חוות החולה



ציור 6. רמת החומצה בפרי מהזן נור 2000-2001, חוות החולה