

השפעה של צמחי מלכודת - 2004

בעבודה זו נערכת השוואה בין שני כרמים מהזן קברנה סוביניון בקבוץ גשור. אחת החלקות מוקפת ב"חגורה" המורכבת מצמחי שיח אברהם והדסים (כ 2000 צמחים סה"כ, לאורך כאלפיים מטר). החגורה מטופלת בקונפידור פעמיים בשנה. בשנת 2004 רוב החגורה קיבלה באביב חצי סמ"ק קונפידור לצמח ולאור התוצאות הכמות הוכפלה ביישום הסתוי. חלקה סמוכה ללא חגורת צמחים מהווה ביקורת. במסגרת העבודה נבדקת:

- א. אוכלוסית הציקדה *Hyalesthes obsoletus*, החשודה כוקטור של צהבון, בשני הכרמים ופיזור בתוך הכרם.
- ב. ההשפעה של יישום קונפידור, בכמויות שונות על גיחה של הציקדות מהקרע (הן גדלות על שורשיו של שיח אברהם).
- ג. ההשפעה של יישום קונפידור על הישרדות הציקדות על השיחים.
- ד. מידת הנגיעות של הגפנים בצהבון.

שיטות ותוצאות

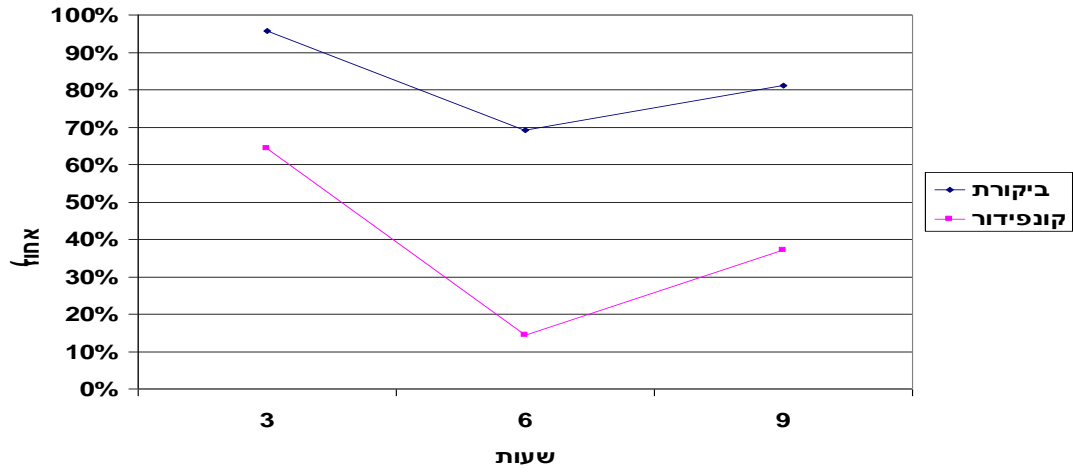
א. לכידה של הציקדות נעשתה בשאיבה מגפנים במרחקים שונים משולי הכרם. כל מיקום (מרחק\כרם) נשאב שש פעמים (חזרות) במשך דקה אחת כל פעם. במרחק גדול משולי הכרם (30 מטר) לא נמצאו ציקדות בשני הכרמים, סמוך לשולי הכרם (1 מטר) נמצאה אוכלוסיה זהה ואילו במרחק של 15 מטר אל תוך הכרם נמצאו ציקדות רק בכרם המוקף בחגורת צמחים. במרחק זה נמצאו ציקדות רק בשתיים מהחזרות ולכן ההבדל לא מובהק סטטיסטית (טבלא 1).

כרם / מרחק	1 מטר	15 מטר	30 מטר
חגורה	0.17	0.5	0
ביקורת	0.17	0	0

ב. כלובי גיחה (ארגזים פתוחים בצד התחתון ועם מכסה רשת) הונחו צמוד לשיחים שקיבלו טיפול בקונפידור וליד שיחים שלא טופלו. בתוך כל כלוב נתלתה מלכודת דבק צהובה לניטור אוכלוסיית הציקדות. התוצאות מוצגות בטבלא 2. ההבדל בעונת הסתיו (בה הוכפלה כמות הקונפידור) מובהק לפי מבחן SNK.

עונה / טיפול	ביקורת	קונפידור
אביב	0.74	0.67 א
סתיו	0.57	0.04 ב

ג. הישרדות ציקדות על שיחים מטופלים בקונפידור. ציקדות שנילכדו בשאיבה מחוץ לשטח הכרם הוכנסו לשקיות רשת שניקשרו על שיחי אברהם מטופלים בקונפידור ועל שיחי ביקורת לא מטופלים. השקיות הורדו אחרי 3, 6 ותשע שעות ונספרו הציקדות השורדות. התוצאות מוצגות בצירור 1. ניתוח התוצאות נעשה אחרי טרנספורמציה של Arcsinus של אחוזי הציקדות השורדות. ההבדל אחרי שש ותשע שעות נמצא מובהק לפי מבחן SNK.



ד. נגיעות גפנים בצהבון נספרה לקראת הבציר. בכרם המוקף בשיח אברהם נמצאה נגיעות ב 0.7 אחוז מהגפנים ואילו בכרם הביקורת ב 2.17 אחוז מהגפנים. אם זאת מן הראוי לציין שכרם הביקורת מבוגר בשלוש שנים מהכרם המוקף ושעור הנגיעות בו לפני שלוש שנים היה 0.25 אחוז.