

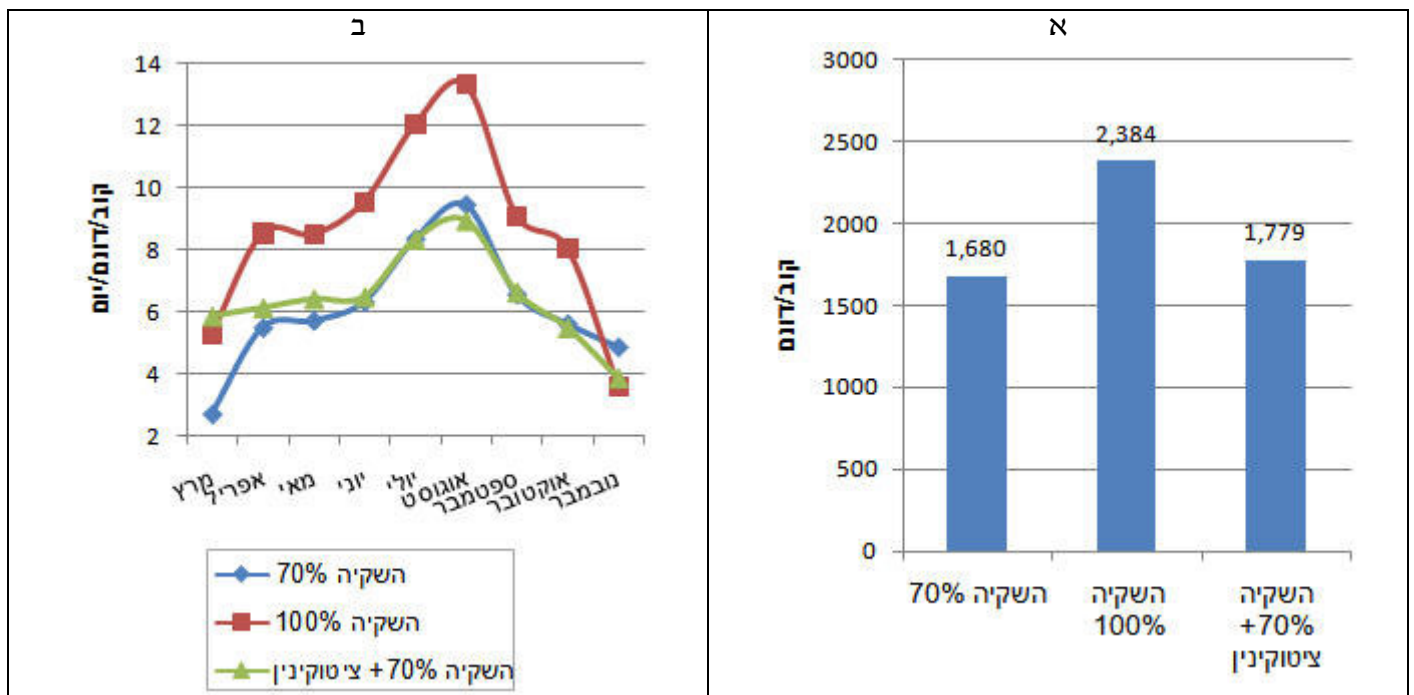
ייעול השימוש במים בהשקיה גרעונית – מטע אפיקים

דוח לשנת 2008

יצחק אדטו, מיקי נוי, עמי קינן

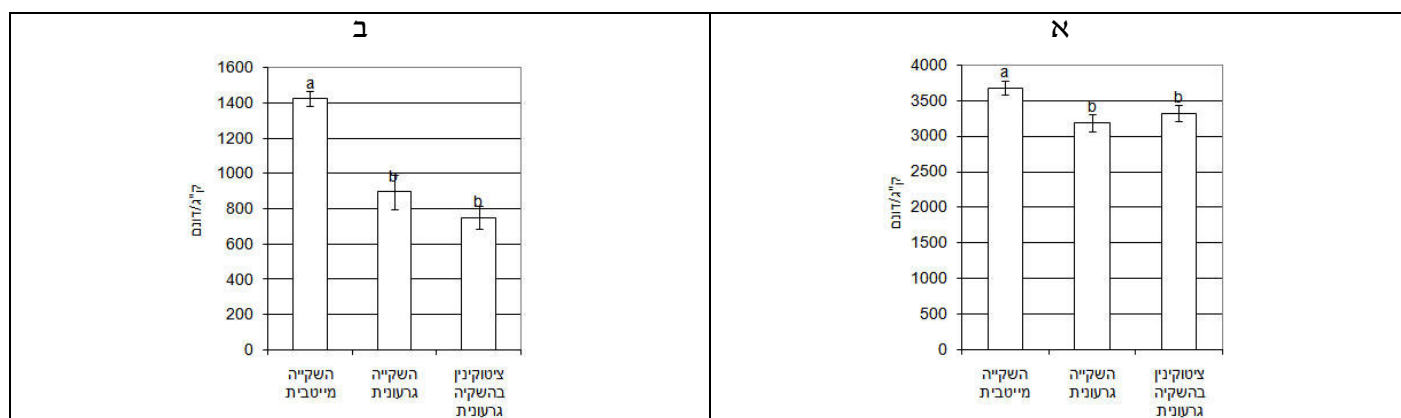
מו"פ צפון

זהו ניסוי רב שנתי אשר התחיל בטיפולים שונים בריסוס במטע פינקרטון, אשר נעשו בו שינויים במערכות ההשקיה להשקיה בארבע שלוחות טפטוף אל נגר והשקיה יומית לפי מהלך האידיוי במשך היום ע"י שינויים במספר הפולסים לשעה. בנוסף – כל טיפול חולק להשקיה מיטבית בהנחיית דנדרומטרים (התכונות יומית מינימלית) ולהשקיה גרעונית של 70%-80 מהמיטבית. הניסוי נמשך במתכונת זו כחמש שנים. מזה כשלוש שנים הניסוי שונה, והטיפולים כללו השקיה מיטבית והשקיה גרעונית של 70% עם או בלי תוספת של 5 חלקי בליון בנוזל אדנין בהשקיה. הביקורת – שהיא השקיה מיטבית – נשארה כפי שתואר לעיל במהלך כל השנים.

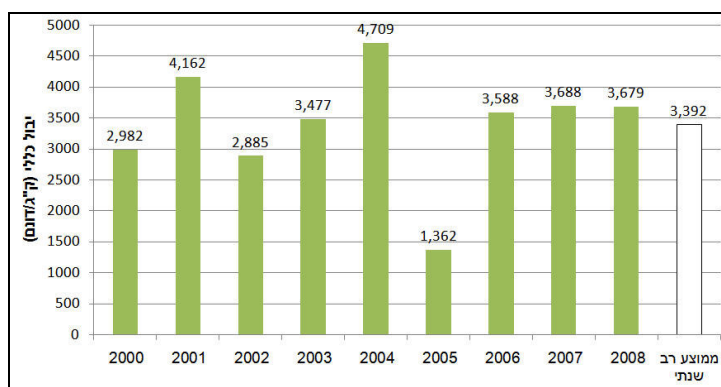


ציור 1. כמות המים לעונת 2008 (א') ולפי חודשים (ב') בניסוי באפיקים.

כפי שניתן לראות – כדי להשקות באופן מיטבי יש לתת כ-2400 מ"ק/ד"עונה (ציור 1 א'). כמות זו עשויה להגיע בשנים מסוימות לכ-2700 מ"ק/ד"עונה.



ציור 2. היבול הכללי (א') והיבול של גודל 16 ומעלה (ב') במטע פינקרטון שהושקה "מיטבי" (100% ו"גרעוני" (70%) עם או בלי תוספת של 5 ח"ב בנוזל אדנין במים. אפיקים עונת 2008.



ציור 3. היבולים במהלך 9 שנים והממוצע הסופי בחלקת פינקרטון שהושקתה באופן מיטבי בהנחיית דנדרומטרים, והמים ניתנו לאורך היום ע"י פולסים ובארבע שלוחות טפטוף אל-נגר. אפיקים 2008-2000.

בשנת 2008 התקבל יבול של כ-3600 ק"ג/ד' בהשקיה מיטבית, ואילו בגרעונית התקבל יבול של כ-3100 ק"ג/ד'. תוספת הציטוקינין לא הפחיתה את ההשפעה השלילית של ההשקיה הגרעונית על היבול הכללי (ציור 2 א'). תמונה דומה מתקבלת גם ביחס ליבול של הפרי הגדול (ציור 2 ב').

לסיכום – שנת 2008 לא הוסיפה אינפורמציה בנוגע להשפעת תוספת של בנוזל אדנין למי ההשקיה, אולם תוצאות קודמות בחלקה זו ובחלקות אחרות מצביעות על אפקט שמקטין את הנזק שנגרם כתוצאה מהשקיה גרעונית ביחס להשקיה מיטבית. פרוטוקול גידולי הומלץ לשימוש בהתאם במטעי עמק הירדן לעונת 2009. התוצאה של יבול כבד לא נראית בולטת לאור תוצאות של יבולים גבוהים במטעי פינקרטון בעמק הירדן ובגליל העליון, אולם יש לזכור שזהו ניסוי רב שנתי לאורך כ-9 שנים, והממוצע הוא מעל 3000 ק"ג/ד'//שנה בטיפול ההשקיה המיטבית. ניתן לומר שהשקיה מיטבית מביאה לתוצאה של יבול גבוה ויציב לאורך שנים. הטיפול בתוספת ציטוקינין למי ההשקיה פועל באופן חיובי, גם אם בשנים מסוימות ומסיבות שאינן ברורות, אין ביטוי להשפעה זו.