

הקליף נקטר על כנות שונות

משתתפים: שוקי קונוניץ, ניצן רוטמן, זמיר עשור

רקע

הקליף "נקטר" הינו מכלוא של וילקינג עם וילקינג דל זרעים, פרי פיתוח המחלקה להשבחת מטעים במינהל המחקר החקלאי. בדומה להוריו, מדובר בזן בעל טעם משובח במיוחד, המתקלף בנקל. הפרי הינו דל זרעים וצבעו תרוג. בשנים האחרונות ניטעו באזור מספר חלקות מודל המכילות את זן זה והוא מבוקש בעיקר לשוק המקומי, בשל חיי מדף הקצרים שלו.

מטרת הניסוי

התאמת כנות חדשות לזן נקטר.

תיאור הניסוי

אתר: חלקת זנים וכנות מנטיעת 1992 בחוות החולה. החלקה נטועה על גדודיות במרווחי נטיעה של 2x5 (סה"כ 100 עצים בדונם).

מבנה הניסוי: הניסוי בוחן צירופים שונים של הזן נקטר עם כנות חדשות.

כנות: 803 (טרנגפור), 808, 827, 812, 7-80, 3-80, טרוייר, ציטרומלו.

תוצאות

יבול. מספר פירות ומשקל הפרי הממוצע

הקטיף נערך ב- 21 בינואר 2001. במסגרת הקטיף נשקל כל הפרי בהתאם לחזרות השונות ונערכה ספירת פירות ידנית. משקל הפרי הממוצע מבוסס על היבול לעץ / מספר הפירות לעץ.

טבלה 1: היבול, מספר הפירות ומשקל הפרי הממוצע בנקטר, חוות החולה 2001

| כנה | יבול לעץ | יבול לדונם | מס' פירות לעץ | משקל פרי ממוצע גרם |
|----------|----------|------------|---------------|--------------------|
| | ק"ג | ק"ג | יח' | |
| 803 | 26.2 | 2,620 | 276.8 | 102 |
| 808 | 21.1 | 2,110 | 225.8 | 100 |
| 812 | 25.0 | 2,500 | 230.3 | 110 |
| 827 | 27.9 | 2,790 | 303.2 | 97 |
| 3-80 | 11.4 | 1,140 | 79.3 | 147 |
| 7-80 | 19.9 | 1,990 | 203.0 | 98 |
| טרוייר | 11.6 | 1,160 | 100.3 | 128 |
| ציטרומלו | 22.9 | 2,290 | 276.9 | 81 |
| | ל.מ. | | ל.מ. | |

מבחן תחום מרובה רמת מובהקות של 0.05

באופן כללי, היה היבול בכל הכנות נמוך יחסית והשונות הרבה בין החזרות, לא איפשרה קבלה של הבדלים מובהקים ביבול לעץ ובמספר הפירות למרות הפערים המשתקפים מן התוצאות.

במשקל הפרי הממוצע נמצאו תוצאות מובהקות, כאשר הפרי הגדול ביותר התקבל בכנת המכלוא 3-80 ובטרוייר ואילו כנת הציטרומלו גרמה להקטנת הפרי.

בטבלה 2 ניתן לראות את תוצאות 2000 מול התוצאות שהתקבלו ב- 1999 ואת היבול המצטבר בשנתיים האחרונות.

טבלה 2: היבול, מספר הפירות ומשקל הפרי הממוצע בזן נקטר, חוות החולה 1999-2001

| ממשקל פרי ממוצע (גרם) | פירות לעץ (יחידות) | | יבול מצטבר 00-99 | יבול לדונם (ק"ג) | | כנה | |
|-----------------------|--------------------|-------|------------------|------------------|-------|-------|----------|
| | 2000 | 1999 | | 2000 | 1999 | | |
| 102 | 96 | 276.8 | 416.8 | 6,518 | 2,620 | 3,898 | 803 |
| 100 | 113 | 225.8 | 179.0 | 3,976 | 2,110 | 1,866 | 808 |
| 110 | 103 | 230.3 | 211.1 | 4,534 | 2,500 | 2,034 | 812 |
| 97 | 102 | 303.2 | 221.2 | 4,876 | 2,790 | 2,086 | 827 |
| 147 | 123 | 79.3 | 134.7 | 2,672 | 1,140 | 1,532 | 3-80 |
| 98 | 130 | 203.0 | 144.5 | 3,875 | 1,990 | 1,885 | 7-80 |
| 128 | 107 | 100.3 | 192.0 | 3,034 | 1,160 | 1,874 | טרוייר |
| 81 | 103 | 276.9 | 194.4 | 4,229 | 2,290 | 1,939 | ציטרומלו |
| - | 125 | - | 212.0 | 2,578 | 2,578 | 0 | ראנגפור |

מפרט מנייני גודל

במהלך הקטיף נלקח מכל חזרה מדגם של פירות, אשר שימש לבחינת מנייני הגודל על פי הקטרים המקובלים לייצוא.

טבלה 3: מפרט מניינים גודל (מ"מ) בזן נקטר, חוות החולה 2001

| מפרט ביחידות | | | | מפרט ב-% | | | | כנה |
|--------------|-------|-------|-----|----------|-------|-------|-------|----------|
| >69 | 69-62 | 62-55 | <55 | >69 | 69-62 | 62-55 | <55 | |
| 62 | 93 | 140 | 124 | 14.8% | 22.2% | 33.4% | 29.6% | 803 |
| 84 | 95 | 137 | 106 | 19.9% | 22.5% | 32.5% | 25.1% | 808 |
| 60 | 59 | 39 | 17 | 34.3% | 33.7% | 22.3% | 9.7% | 812 |
| 43 | 80 | 133 | 66 | 13.4% | 24.8% | 41.3% | 20.5% | 827 |
| 88 | 42 | 29 | 4 | 54.0% | 25.8% | 17.8% | 2.5% | 3-80 |
| 16 | 49 | 35 | 14 | 14.0% | 43.0% | 30.7% | 12.3% | 7-80 |
| 0 | 117 | 77 | 77 | 0.0% | 43.2% | 28.4% | 28.4% | טרוייר |
| 30 | 108 | 144 | 271 | 5.4% | 19.5% | 26.0% | 49.0% | ציטרומלו |

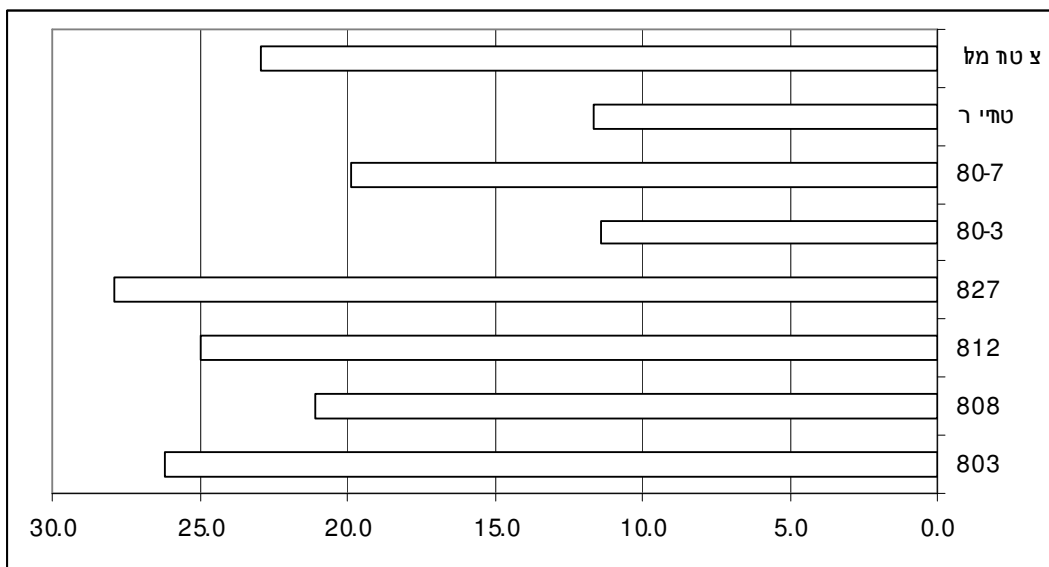
מפרט המניינים מצביע על שוני בין הכנות השונות, כאשר הכנה 3-80 תורמת להגדלת הפרי, בעוד שכנת הציטרומלו גרמה להקטנתו. פרט זה תואם את משקל הפרי הממוצע כפי שהופיע בטבלה 1, שגם בו התקבלו נתונים דומים לגבי גודל הפרי.

מסקנות ודין

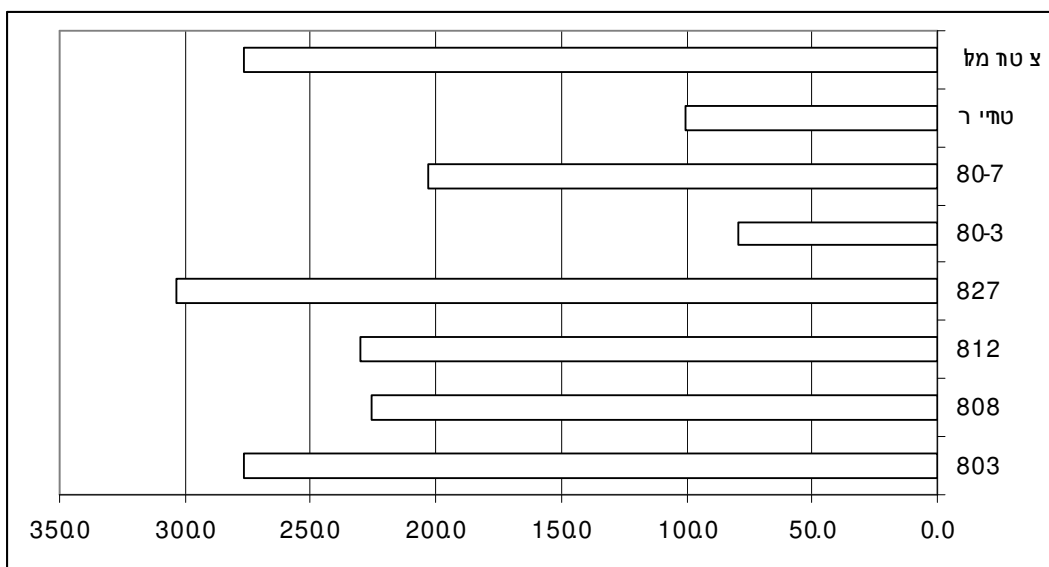
תוצאות השנים האחרונות מלמדות, שהזן נקטר אינו במיטבו באזור זה ואינו מצליח להגיע ליבולים גבוהים ולפרי איכותי. טמפרטורות החורף הנמוכות באזור זה של העמק, פוגעים באיכות הפרי ובעצים עצמם, ניגוד משוער לאזור גדות (דרום עמק החולה), בו מתפתח הנקטר היטב ומגיע ליבול גבוה ולפרי איכותי. על בסיס תוצאות אלו, הוחלט להפסיק את המחקר בזן זה בחוות החולה.

בנוגע לכנות, הרי שיש ייתרון מבחינת היבול לכנה 803 (טרנגפור), למרות קשיי ההתאקלמות שהיו לכנה בתחילה, אשר גרמו לקריסתם של חלק מהעצים.

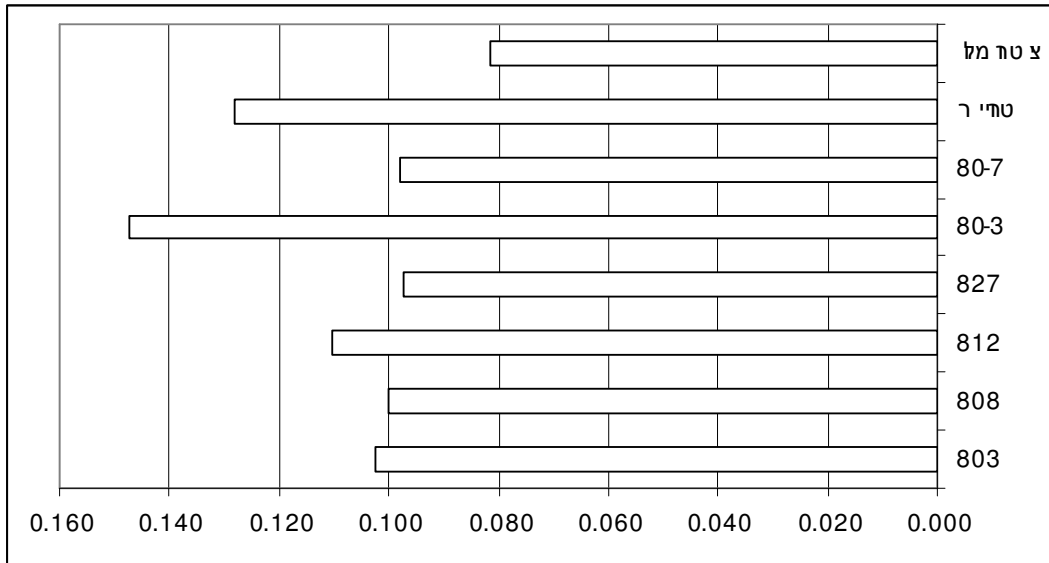
נספח



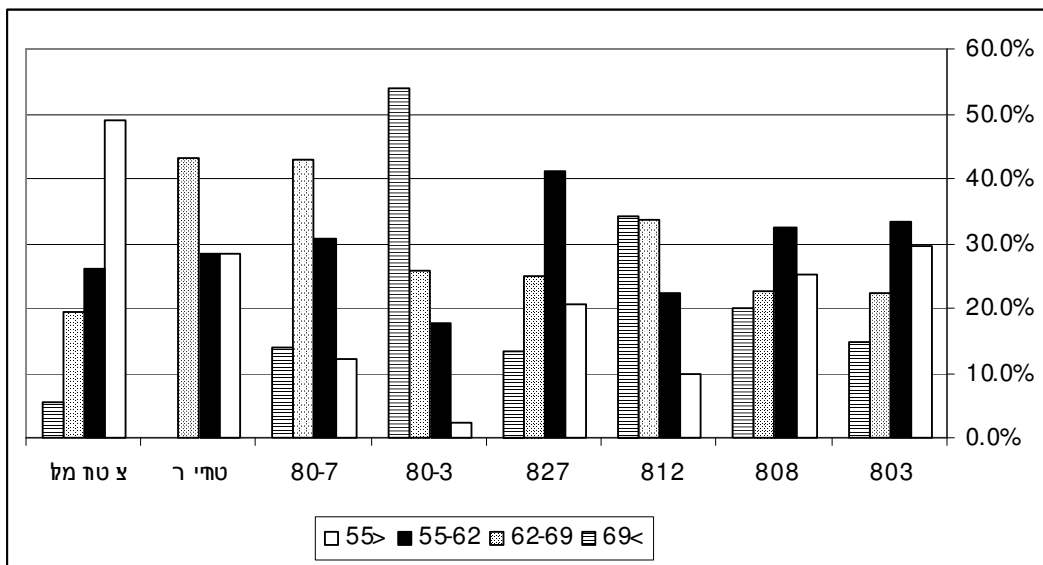
ציור 1, היבול הממוצע לעץ (ק"ג) בנקטר, חוות החולה 2001



ציור 2, מספר הפירות הממוצע לעץ (יח') בנקטר, חוות החולה 2001



צור 3, משקל הפרי הממוצע בנקטר, חוות החולה 2001



צור 4, מפרט מנייני הגודל בנקטר, חוות החולה 2001