

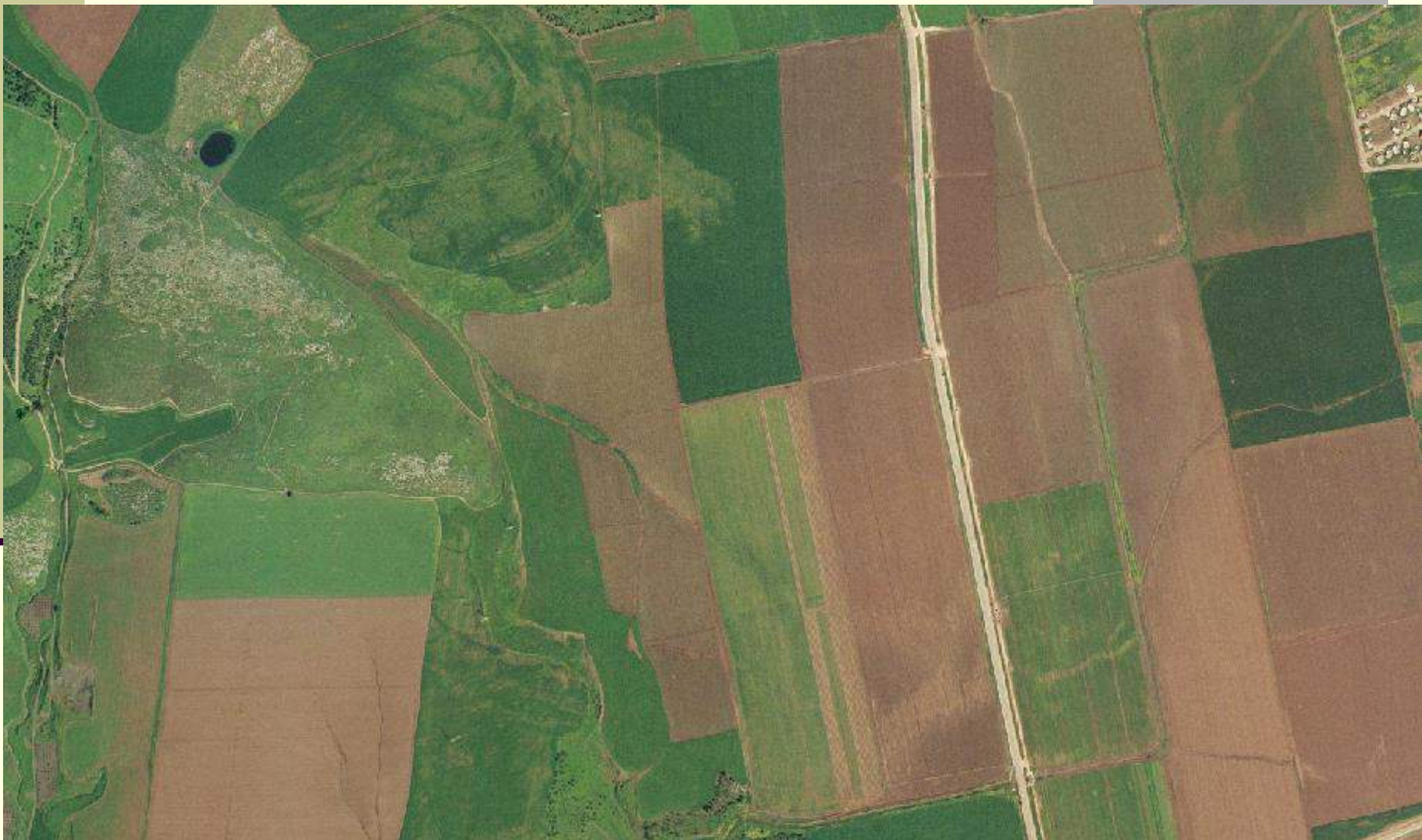
# תכנון נטיעה לפני ביצוע

בחירת שטח למטע



# תכנון נטיעה לפני ביצוע

בחירת שטח למטע



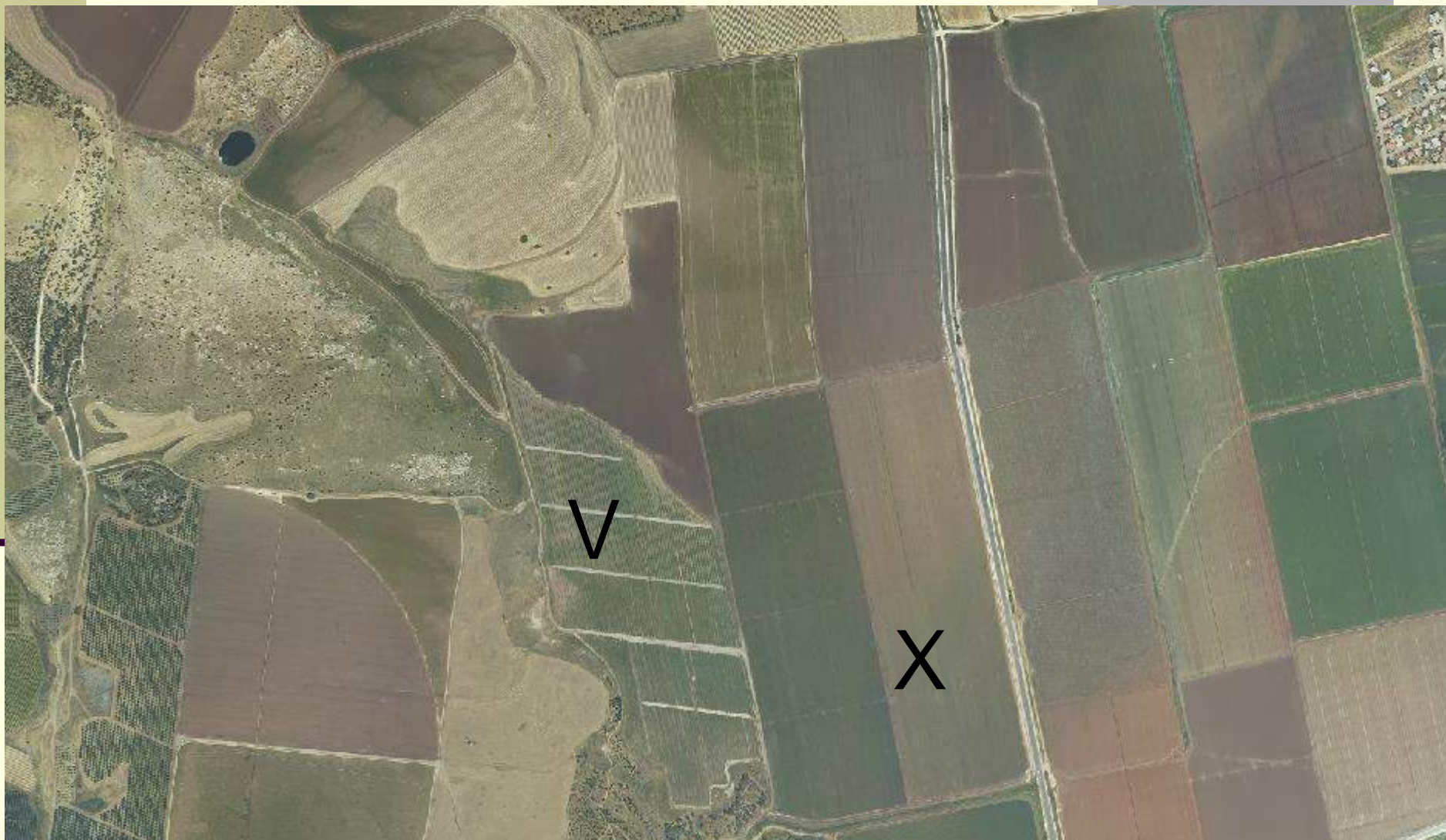
# תכנון נטיעה לפני ביצוע

בחירת שטח למטע



# תכנון נטיעה לפני ביצוע

בחירת שטח למטע



# תכנון נטיעה לפני ביצוע

שינוי סכימת ניקוז במעבר מגד"ש למטע



# תכנון נטיעה לפני ביצוע

שינוי סכימת ניקוז במעבר מגד"ש למטע



# תכנון נטיעה לפני ביצוע

שינוי סכימת ניקוז במעבר מגד"ש למטע



# תכנון נטיעה לפני ביצוע

שינוי סכימת ניקוז במעבר מגד"ש למטע





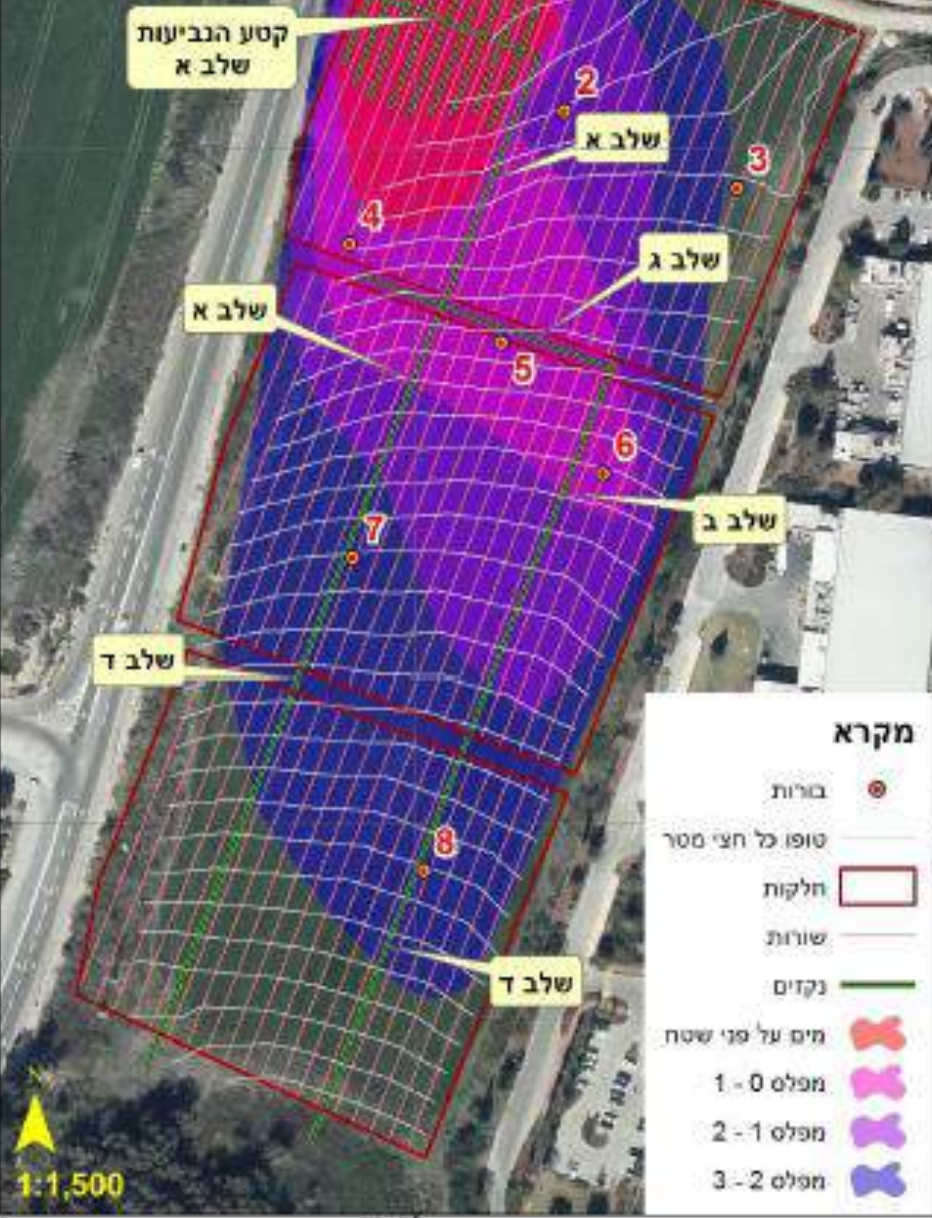
# תכנון נטיעה לפני ביצוע

שינוי סכימת ניקוז במעבר מגד"ש למטע

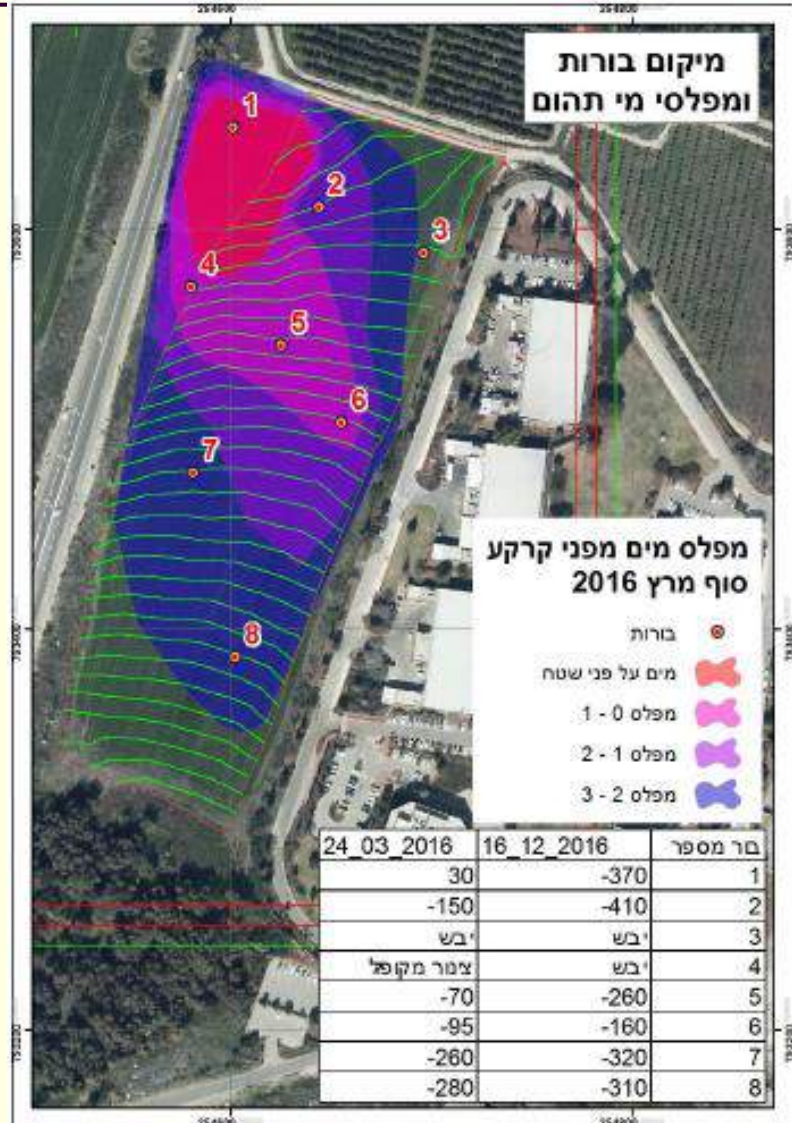


# תוכנית שימור קרקע וניקוז

מבנה המטע הצעת התכנית ושלבי ביצוע



מיקום בורות ומפלי מי תהום



# שימור הקרקע בהר

---

## בעיות שימור הקרקע בהר

- שיפועים חזקים.
- אבניות רבה וטרשים.
- אגרו טכניקה וניידות בעייתיים.
- מעט קרקע.
- קושי באחזקת מים.

אבל יש גם יתרונות □

# יתרונות

- אזורים יותר גשומים.
- קרקעות מחלחלות שטופות ומנוקזות היטב.
- תנאי אקלים וקרינה טובים לזית, תאנה, שקד וגפן.

## מטרת השימור

- שימור הקרקע כמדיה משמרת מים ומצע לגידול.
- מתן אפשרות עיבוד.
- השהיית ושימור המים להקטנת נגר יוצא.





# אמצעי שימור קרקע






מתקנים להשהיית נגר

26 02 2009



02.03.2009



• שורות ישרות בכיוון המדרון -  
משיקולי "צפון דרום", או,  
כשרוצים להימנע משינוי פני  
קרקע קיימים.



# ייצוב בצומח במדרג בהר-צורות יישום



חיפוי חי  
)live mulch

חיפוי מת  
)dead mulch

**תתעלת מגן – הטיה של זרימות חיצוניות אל מחוץ לתחום המטע**



# דרכי מים רוחביות שקוטעות את המדרון



# כניסת תעלה תלולה לדרך מים רוחבית עם שיפוע מתון – השקעת סחף



# התנקזות דרך מים תלולה לתעלת רוסב המשך





# דרך נסיעה משולבת בתעלה המיוצבת בצמחיה



# שבירת כיוון שורות כדי לשמור על שיפוע מתון לאורך השורות



# חתך הקרקע שמאפשר בנייה קלה של המדרגים



נטיעה סמוך לרגל מדרון המדרג



# מדרגי שינוע מתונים בשיפועים קיצוניים במיוחד מרווחים גדולים בין שורות



# נטיעה חדשה בקרקע מופרת מעורבת בבולדרים



# דרך חקלאית ראשית מנקזת במעלה המדרון



**דרכי רוחב נוחות כל כ- 200 מ'**





# סדר פעולות בתכנון

- .1 ניתוח טופוגרפי
- .2 סקר הקרקע
- .3 קביעת חלקות עיבוד ראשיות
- .4 קביעת כיווני עיבוד
- .5 חלוקה לחלקות משנה
- .6 קביעת מדרגים ודרכים. תעלות מנקזות.
- .7 קביעת ותכנון רשת דרכי שדה כולל רחבות העמסת פרי
- .8 שלמת מערכת תיעול וניקוז כולל מעבירי מים.
- .9 תכנון רשת השקייה תנוחה בעיקר וראשי השקייה.
- .10 הגשת התכנית לשיפוט.



תודה