



חברה לחקלאות בגליל העליון

פיתוח, מחקר והדרכה

הדברת זבוב הפירות היס תיכוני (זפי"ת)

Ceratitis capitata Wiedemann

מיזם צפוני גליל – גולן



**חדשות מפעילות מיזם ההדברה האיזורית של זפי"ת בצפון
2017**

יוסי הלפרין

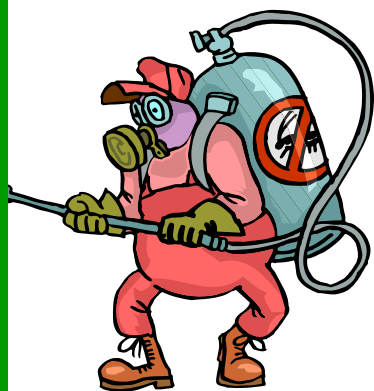
מרים זילברשטיין, סמדר אידלין-הררי ודוד קלס
ולרי אורלוב-לוין, אבי פלס, בני קלמן ויורי יפרח

מדריכי שהמ וועדות מקצועיות
הגליל והגולן

כנס סיכום עונה 2017

המטרה המרכזית של מיזם הדברה איזורית של זפי"ת

- הפחתה משמעותית בריסוסי הדברה בתכשירים רעילים לאדם ולסביבה (בעיקר תכשירים זרחנים אורגניים)



- שמירה על תוצרת איכותית
- (ללא נזקים וללא שאריות חמרי הדברה)

מיזם זפי"ת גליל – גולן

הקף דונמים:

2011 : 18,000 ד'

2012 : 45,000 ד'

2013 : 45,000 ד'

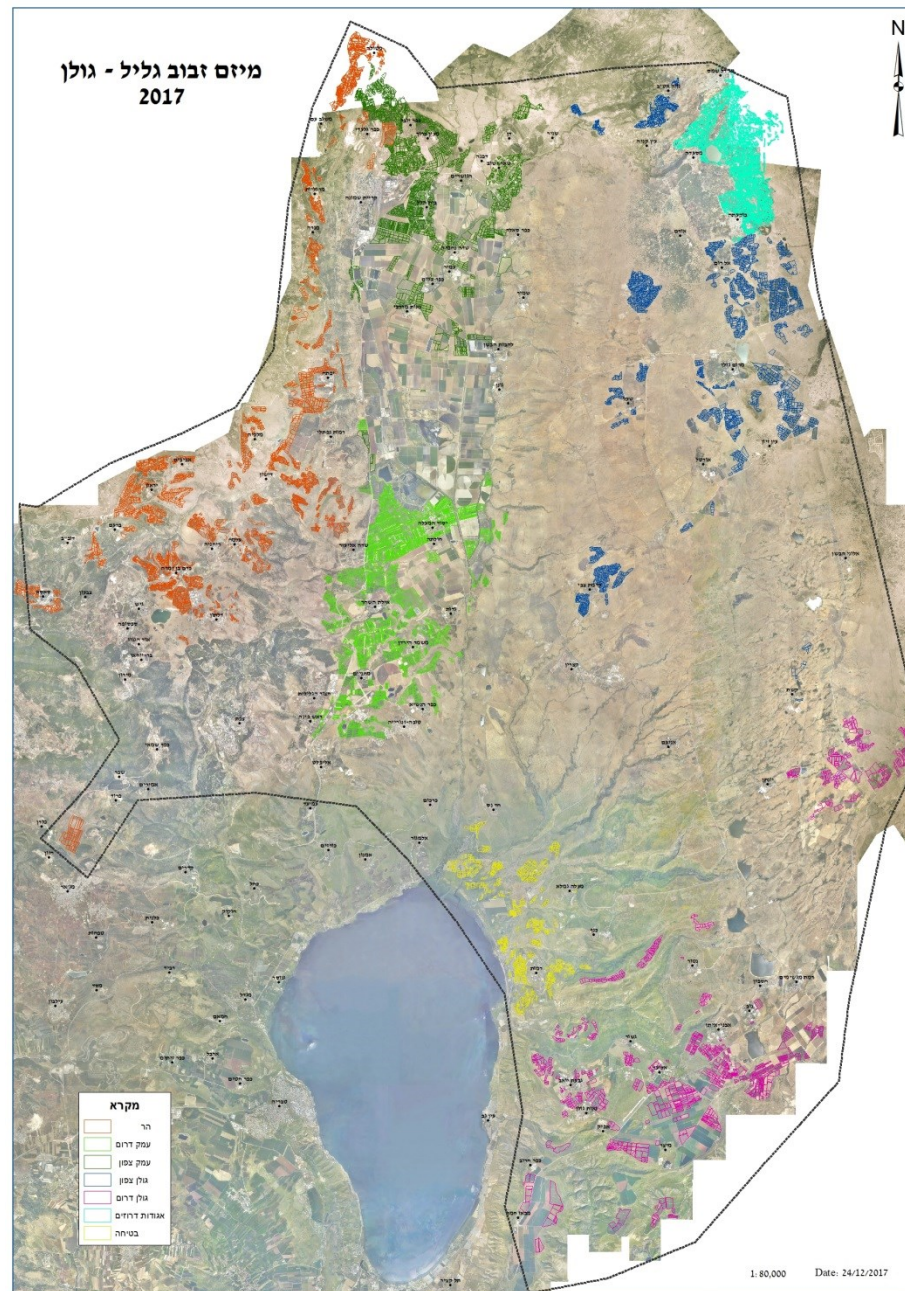
2014 : 57,000 ד'

2015 : 57,000 ד'

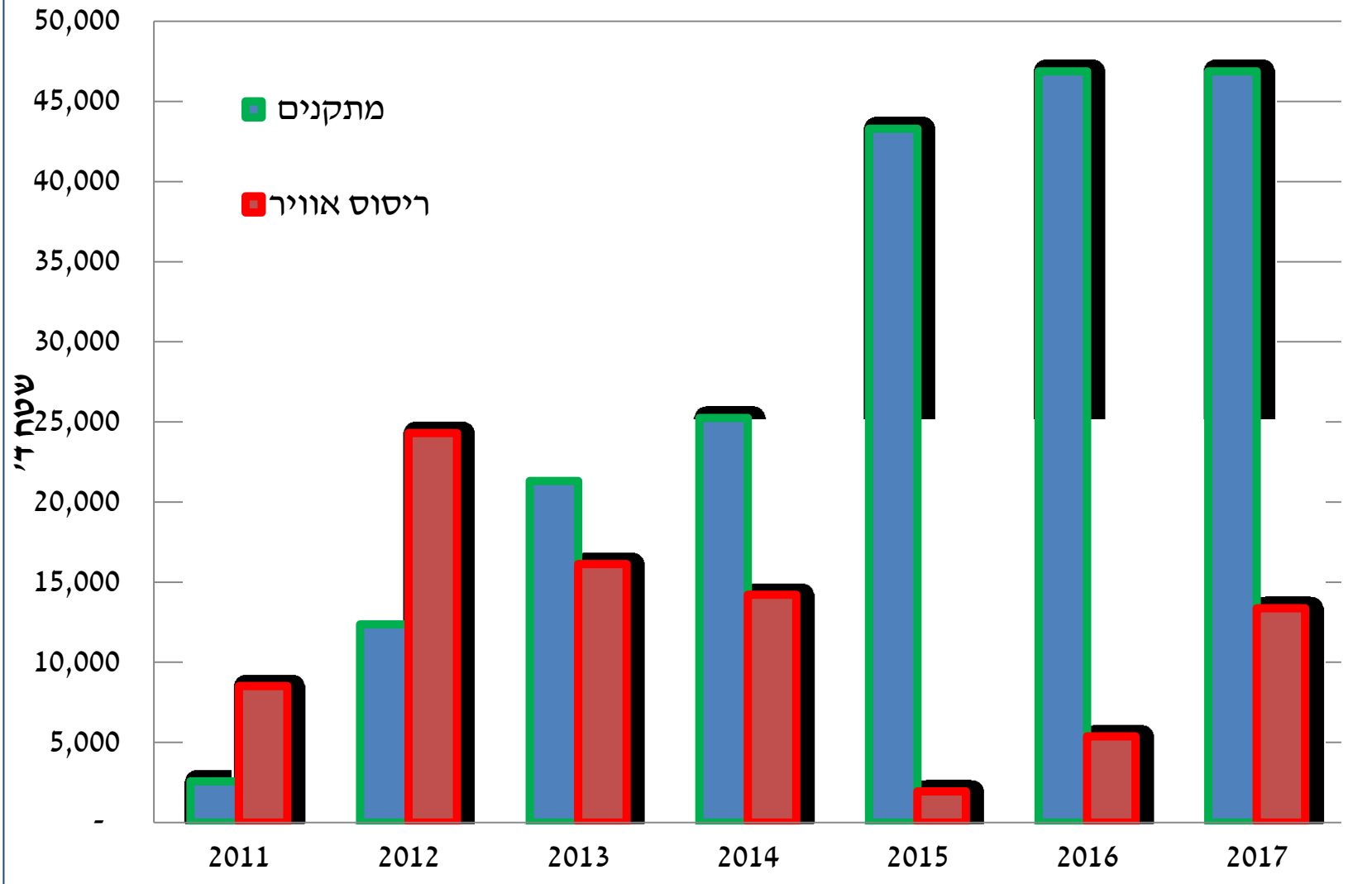
2016 : 72,000 ד'

2017 : 80,000 ד'

קיבוצים, מושבות,
מושבים ודרוזים

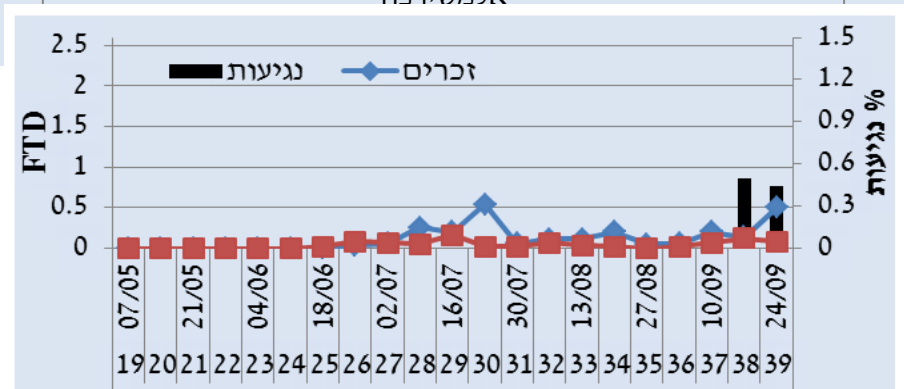
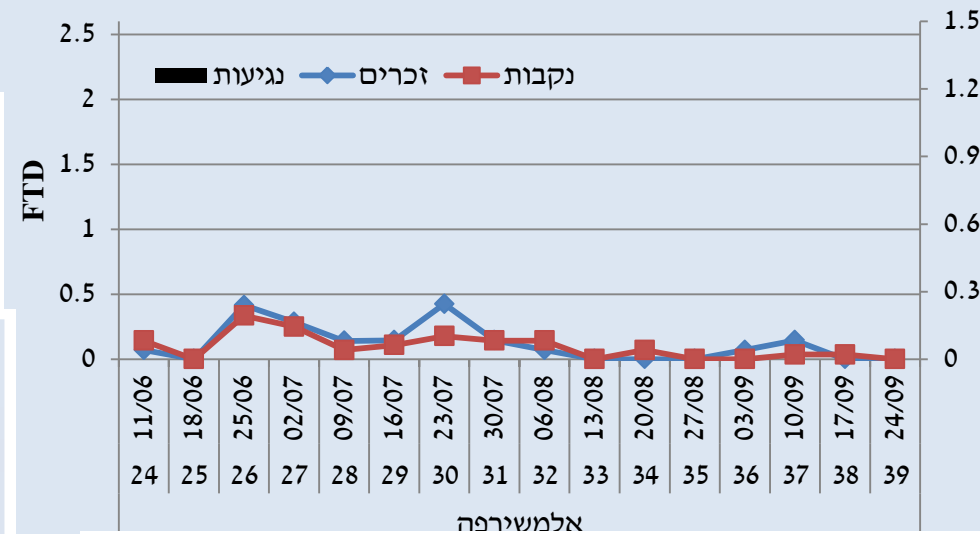
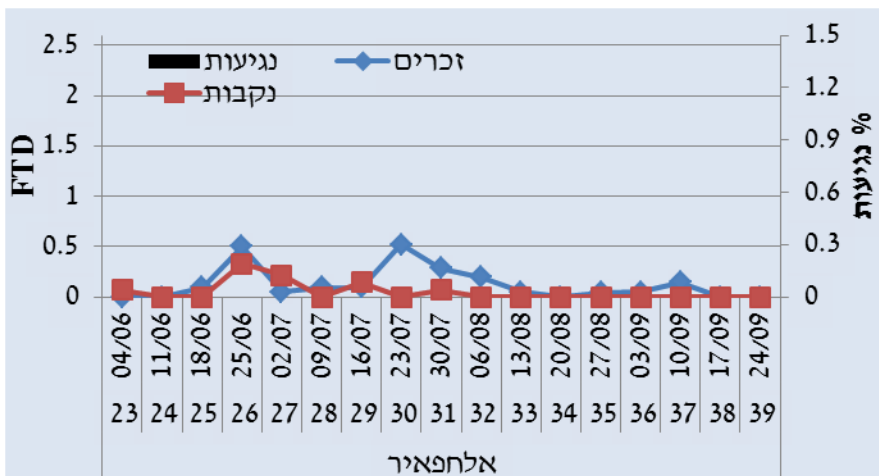
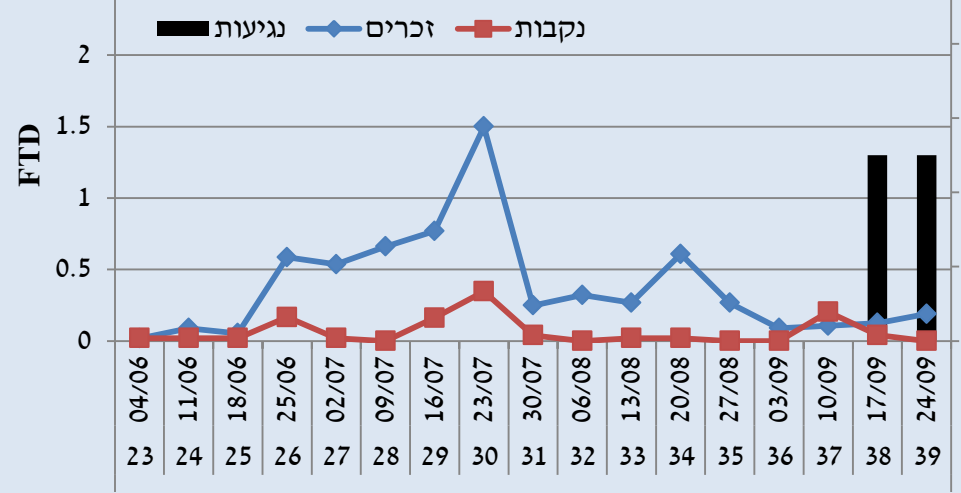
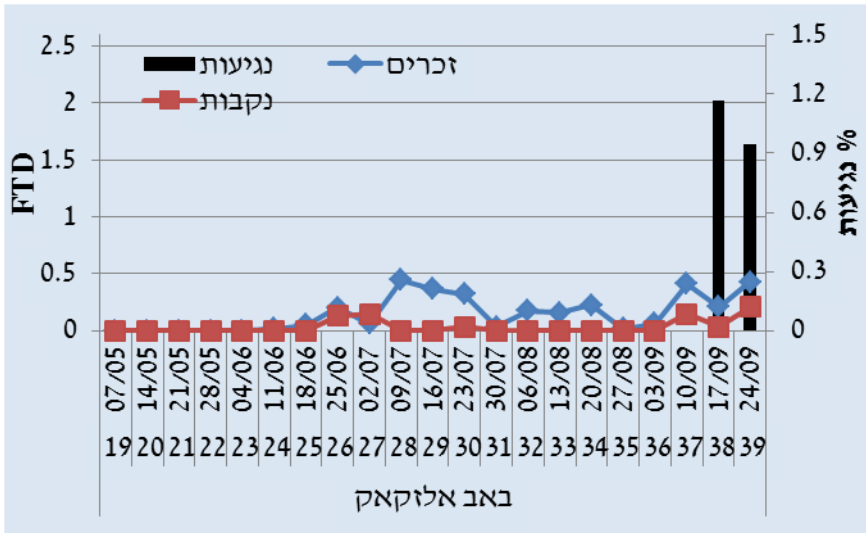


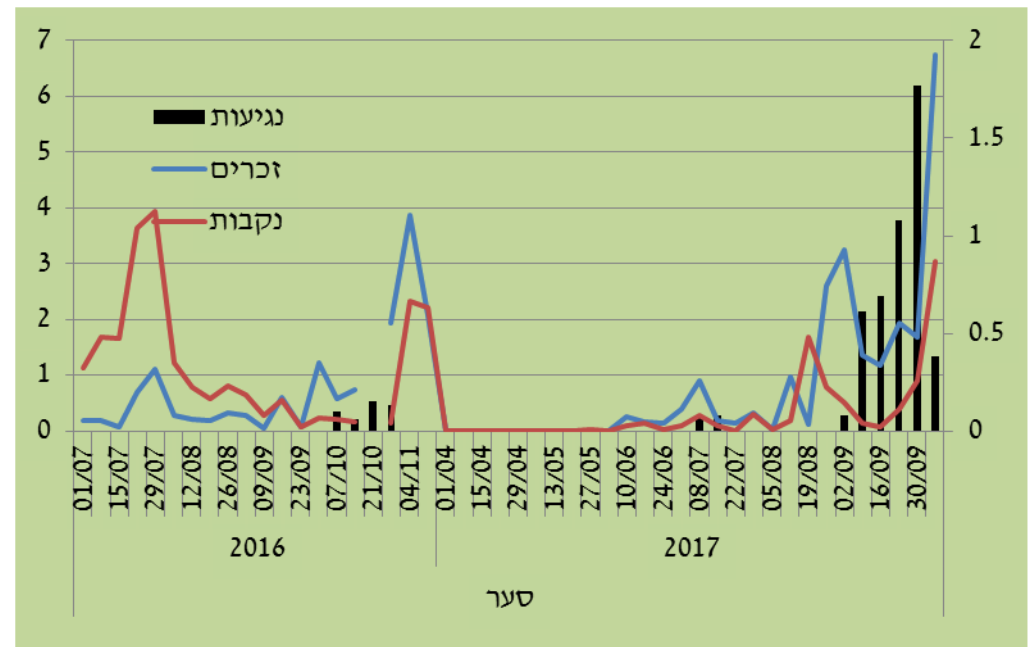
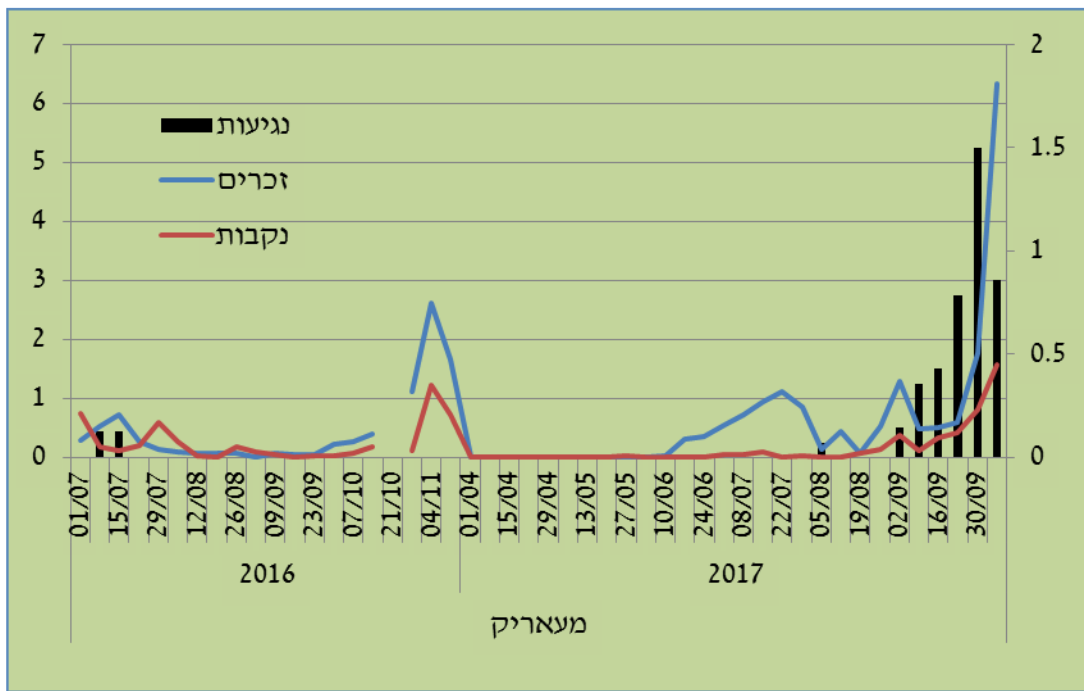
התפלגות שיטות ההדברה בפרויקט הזבוב



חדשות מפעילות מיזם ההדברה האיזורית של זפי"ת
בצפון 2017

- הרחבת שטחי המיזם ושילוב שטחי הדרוזים
- **בחינת יעילות משיכת המתקנים לאורך זמן**
- **נקודות חמות**
- **פיילוט הדברה ידידותית איזורית בשטח 20,000 ד'**
בעמק החולה צפון





עקומת דעיכת המשיכה של המתקנים המשמשים רשת הגנה מזפית

סמדר אידלין-הררי, אבי פלס, ולרי אורלוב
ד"ר מרים זילברשטיין



יריב היילברון, ענת הרמן, אדווה הרטוב, קרן שביט, ניצן דיין



עקומת דעיכת משיכת המתקנים

המשמשים רשת הגנת פרי מזפי"ת

תודות

- לחקלאי קדמת צבי על מסירת שטחי האגס לניסוי.
- חב' רימי, גדות אגרו, ביובי, רונפל וביופיד
- ולרי אורלוב
- הצוות המקצועי של מיזם הזבוב

עקומת דעיכת משיכת המתקנים

המשמשים רשת הגנת פרי מזפי"ת

נקודת המוצא:

- המתקנים ללכידת זפי"ת הראו יעילות בהפחתת נזקים בפרי
- הפחתה משמעותית בכמות ריסוסי אויר
- הפחתה משמעותית בתיגבור ריסוסי חיפוי קרקעיים.



מטרת הניסוי: בדיקת "עקום דעיכה" של המתקנים

צורך מקצועי: משך פעילות המושכן - 10 חדשים

השוואת המתקנים ב"גילאים שונים":

➤ מתקן "מיושן" – תלוי במטע החל מראשית מאי עד דצמבר (ונבדק

החל מתחילת ספטמבר)

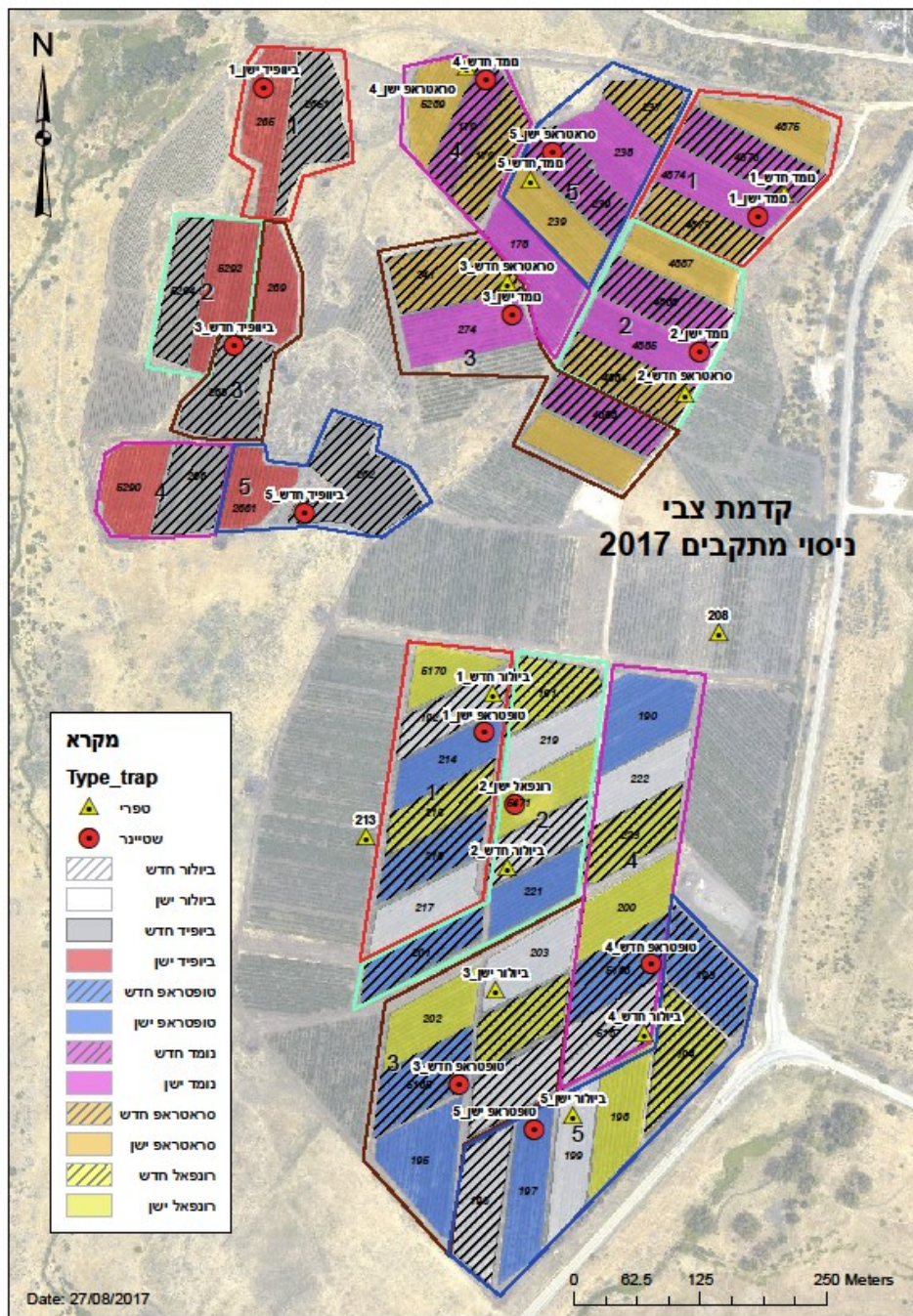
➤ מתקן "חדש" – יצא מהאריזה ונתלה במטע בסוף אוגוסט



שיטת העבודה

הכנת המתקנים לספירת זבובים בוגרים:

- חיתוך בקבוקים והכנסת רשת (סראטרפ, נומד) (שיטה שפותחה ע"י ד"ר ח. ראובני)
- מריחת דבקים על מתקנים שטוחים (ביופייד ומגנטמד)
- הוספת רעלן למתקן לורטק



גוש א:

מתקנים רטובים (סראטראפ ונומד)
(10 לדי)

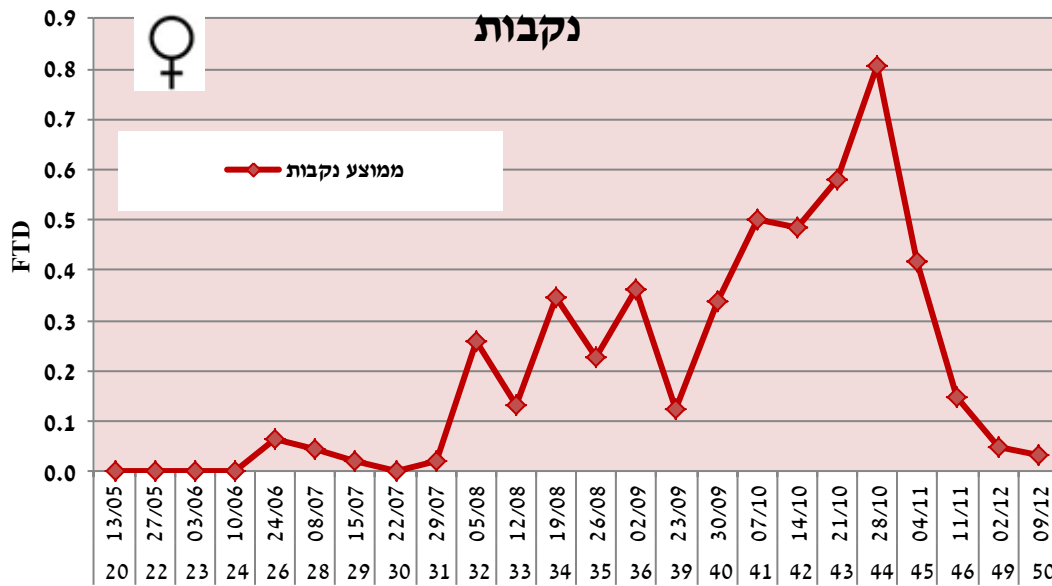
גוש ב:

מתקנים יבשים : טופ-טרפ,
לורטק (ביולור),
לורטק (Ceratitis)
(5 לדי)

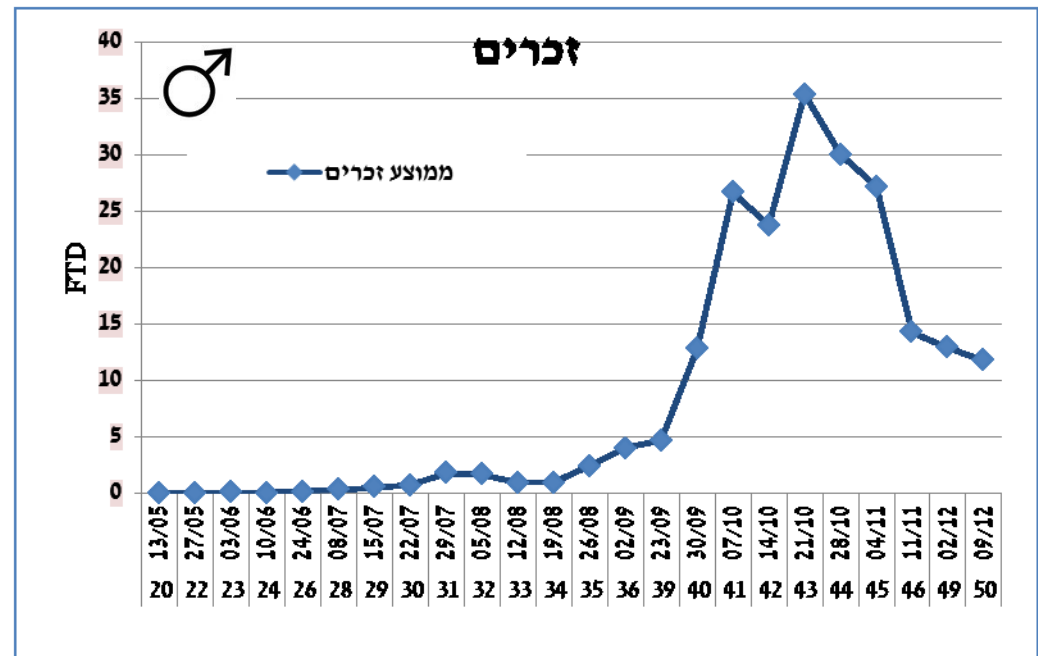
גוש ג: בויפיד סופר (3 לדי)

צפיפות אוכלוסיות זפי"ת במלכודות ניטור

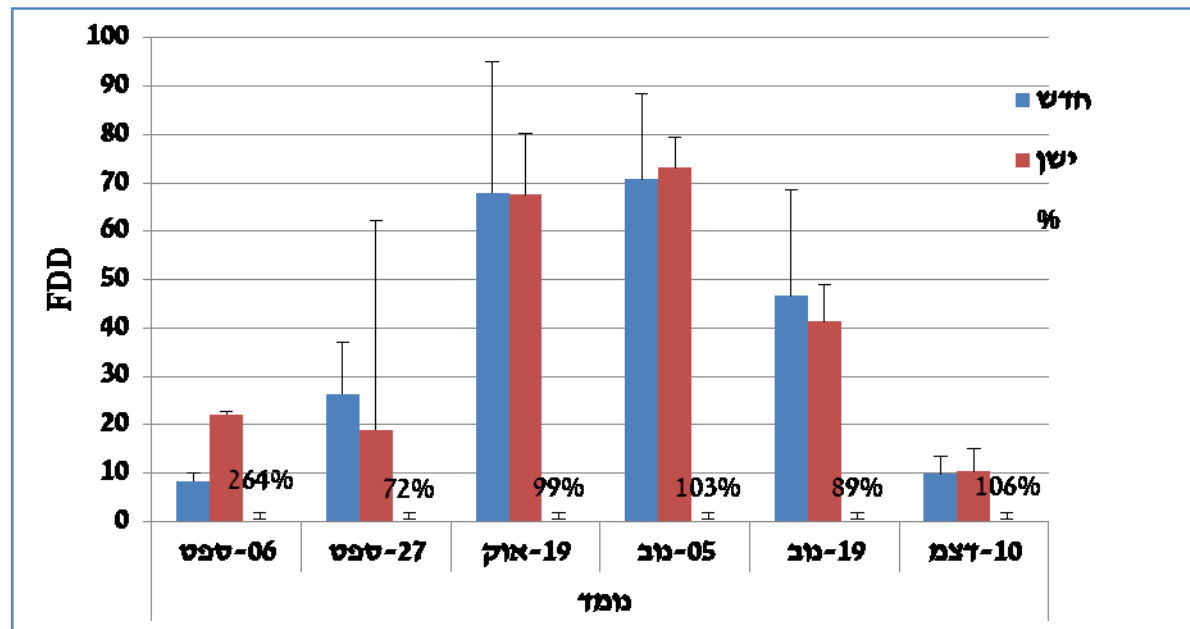
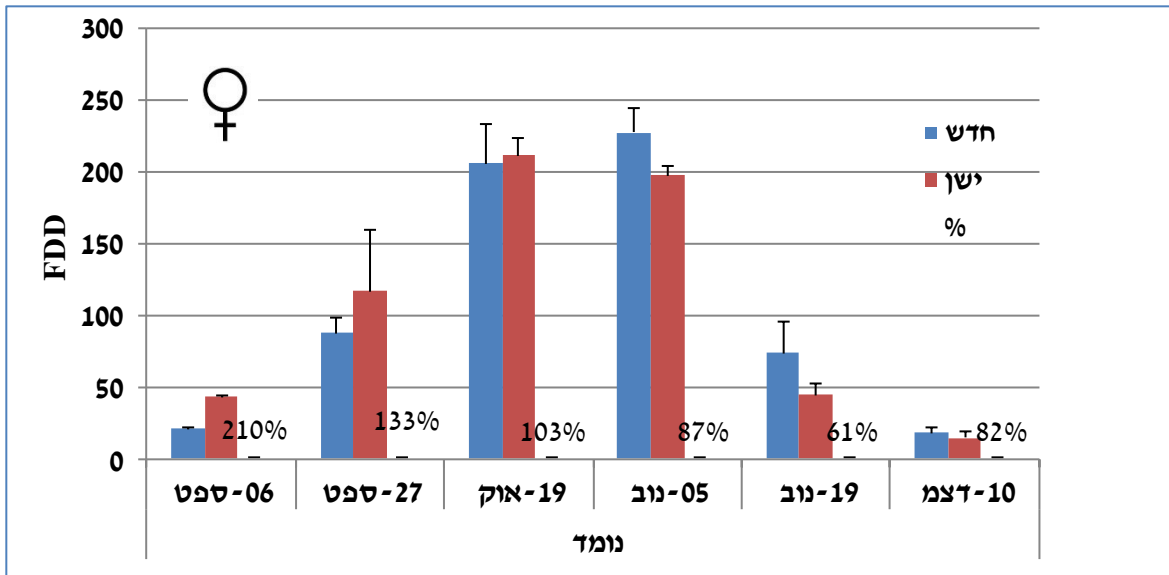
באיזור הניסוי מטעי האגס בקדמת צבי 2017



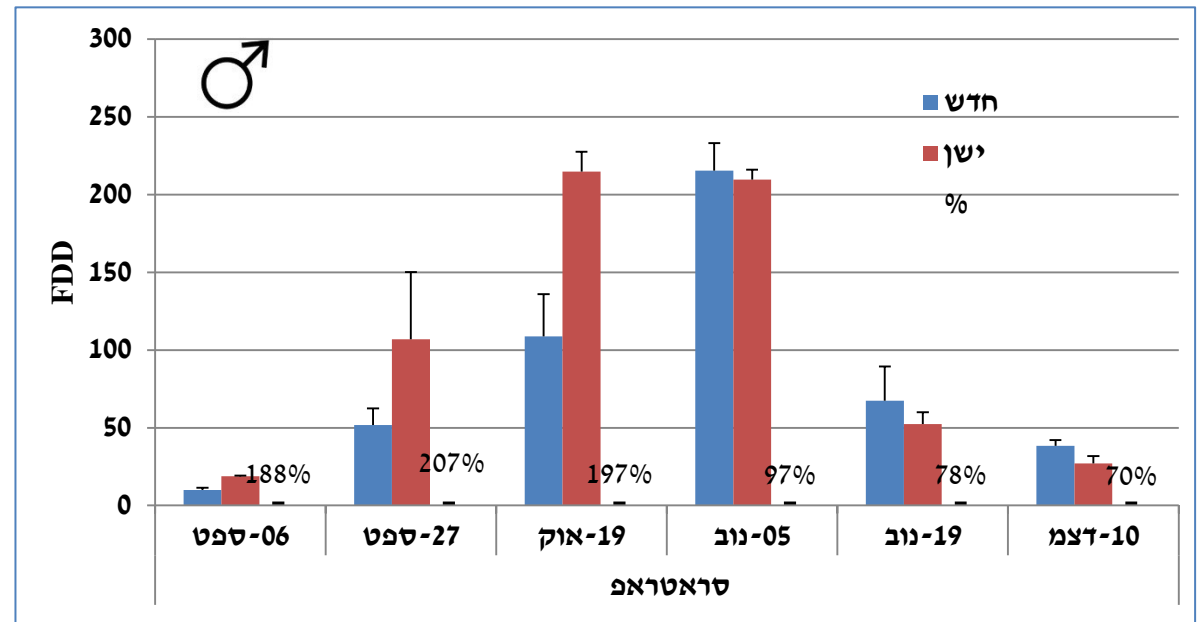
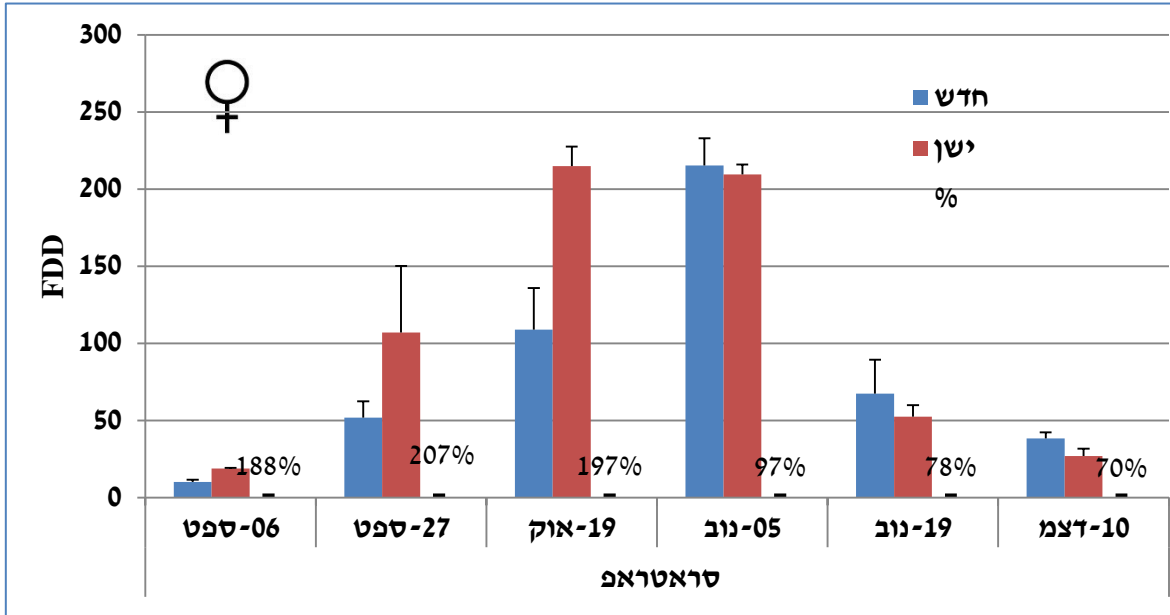
אוכלוסיית זבוב
גבוהה מאד כחודש
לאחר קטיף



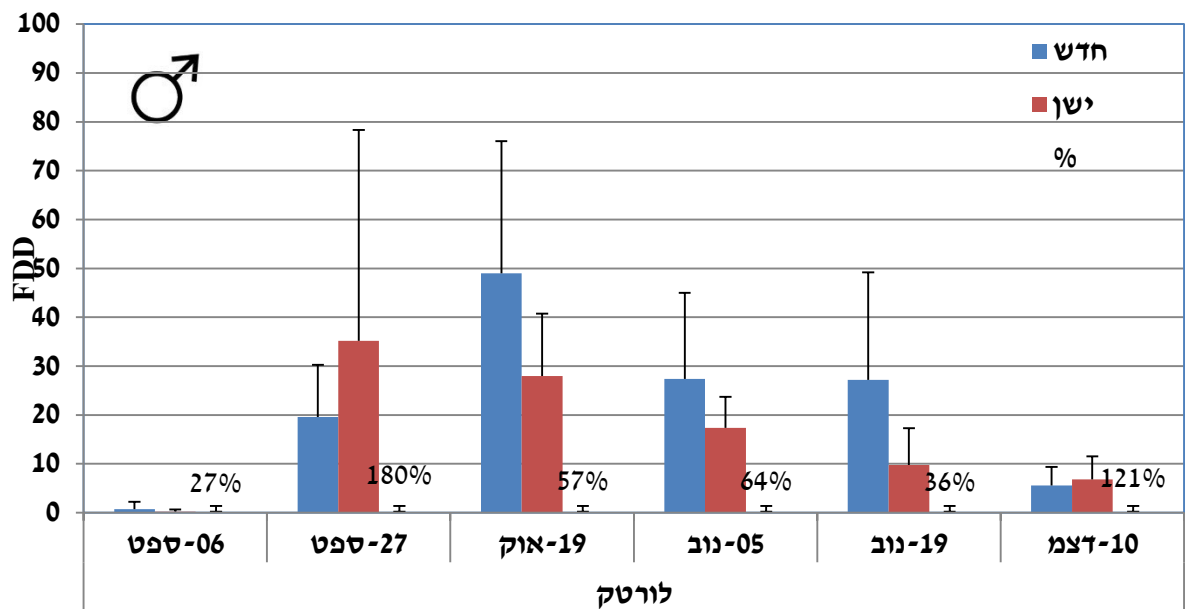
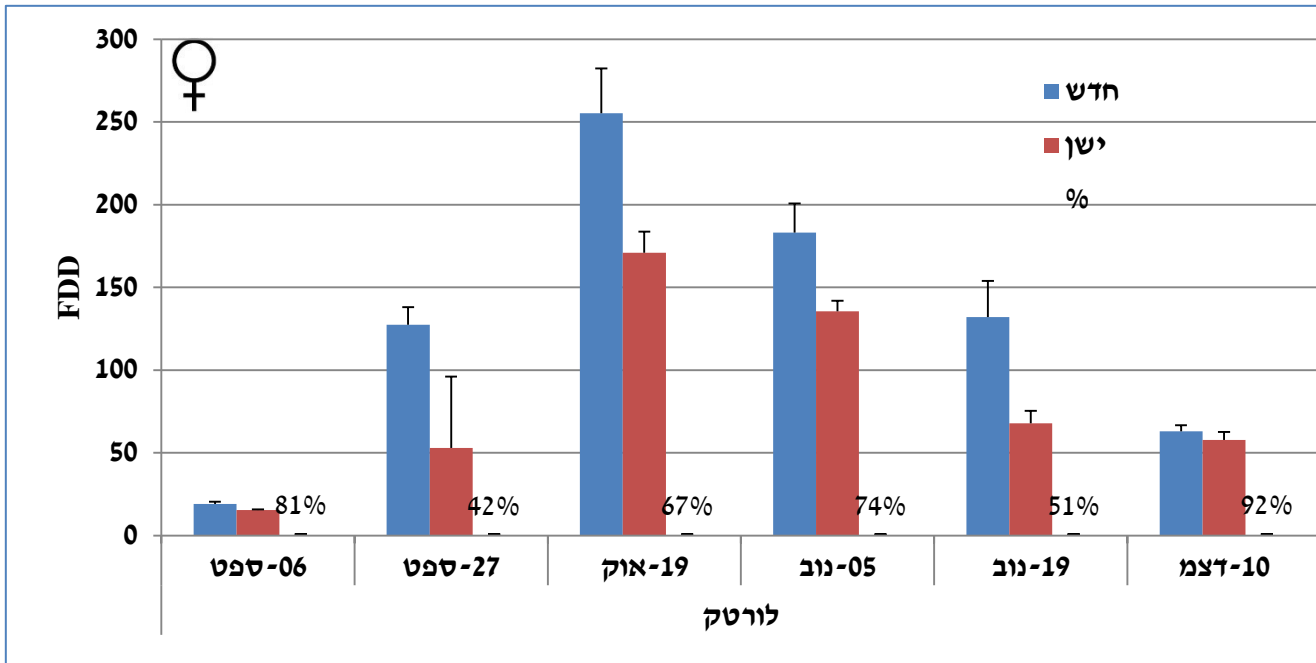
ממוצע לכידות בוגרים ליום לדונם (FDD) במתקן נומד



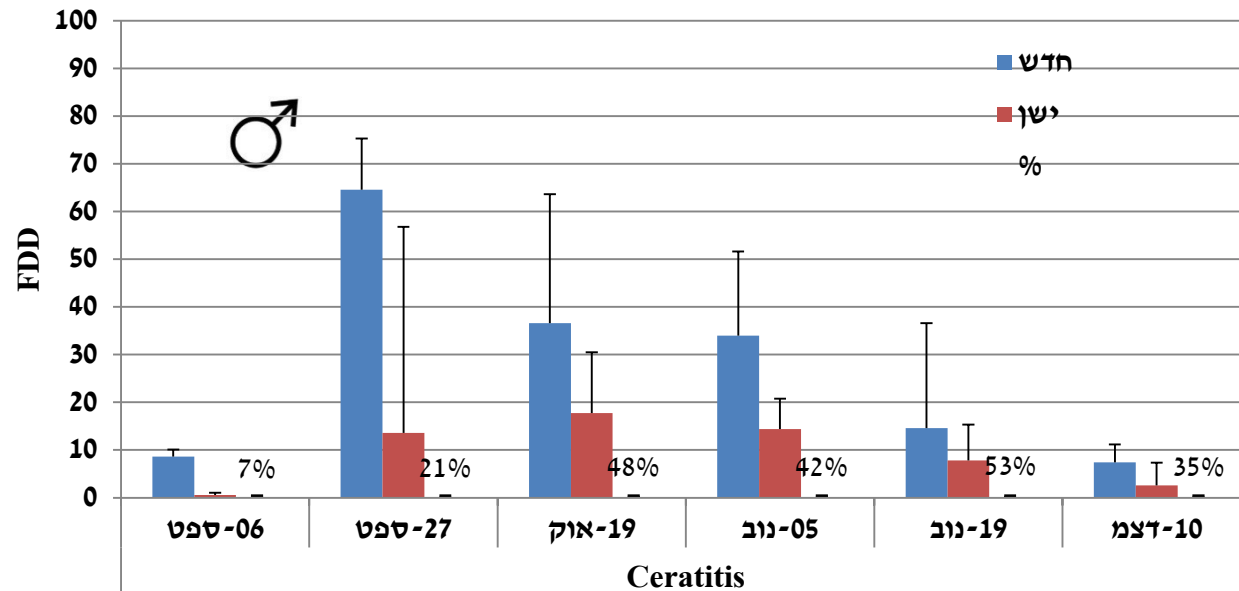
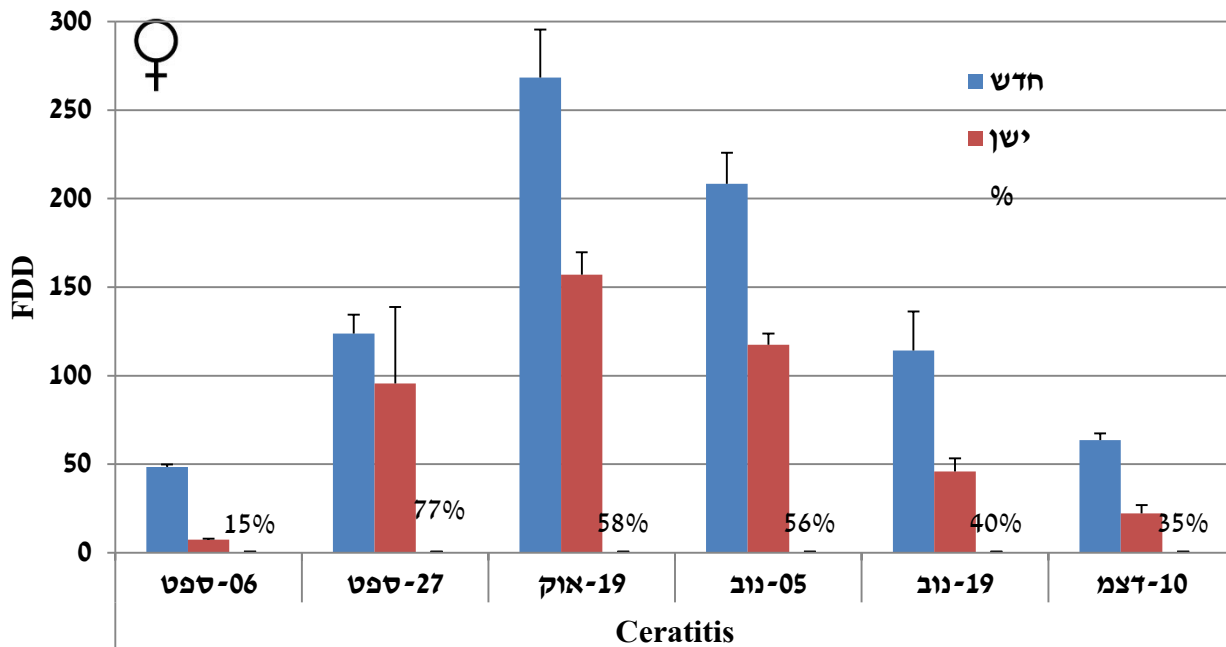
ממוצע לכידות בוגרים ליום לדונם (FDD) במתקן סרהטרפ 2017



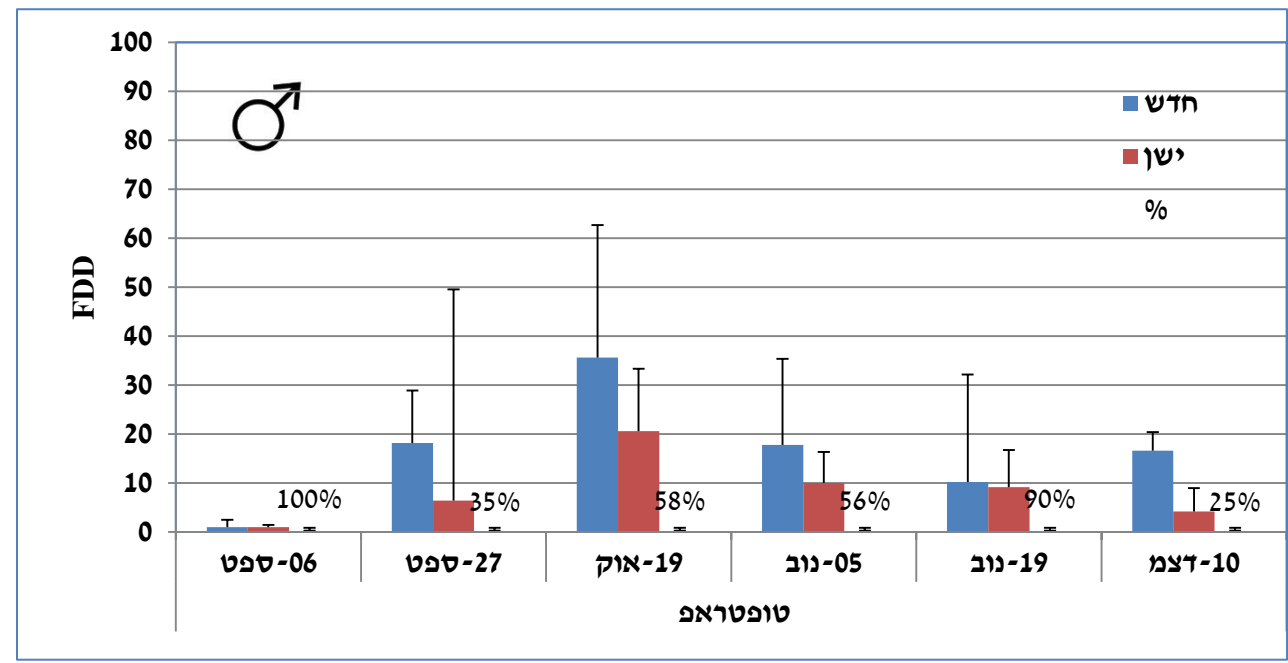
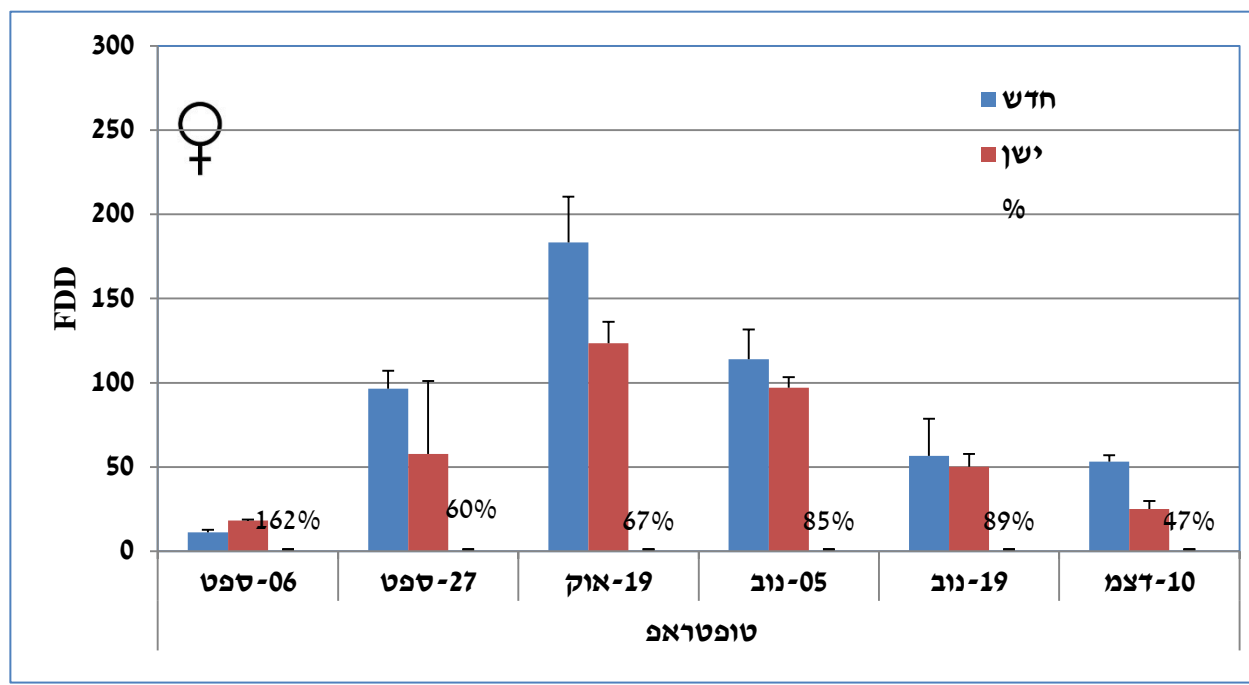
ממוצע לכידות בוגרים ליום לדונם (FDD) במתקן לורטק 2017 מושכן ביולור



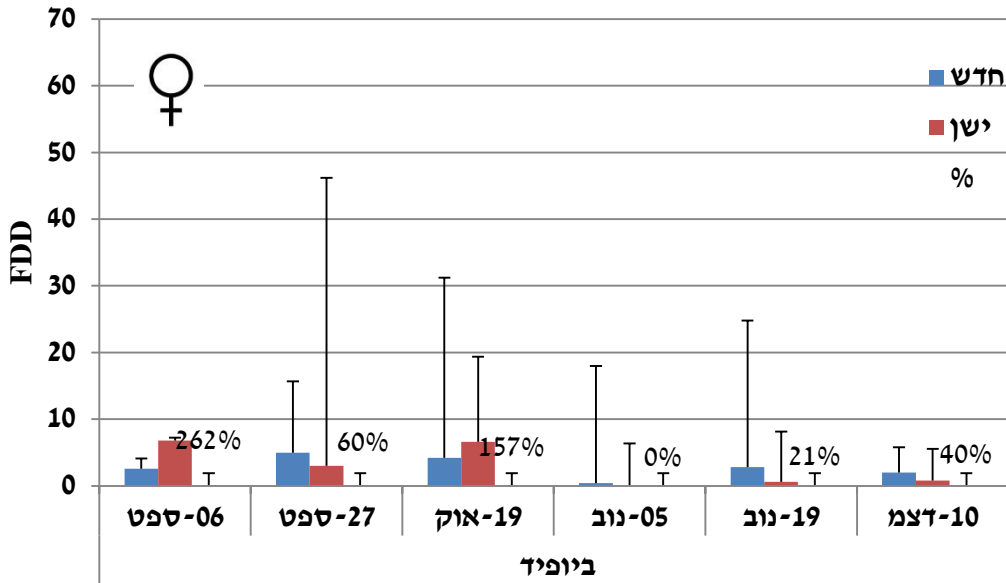
ממוצע לכידות בוגרים ליום לדונם (FDD) במתקן לורטק 2017 מושכן Ceratitis



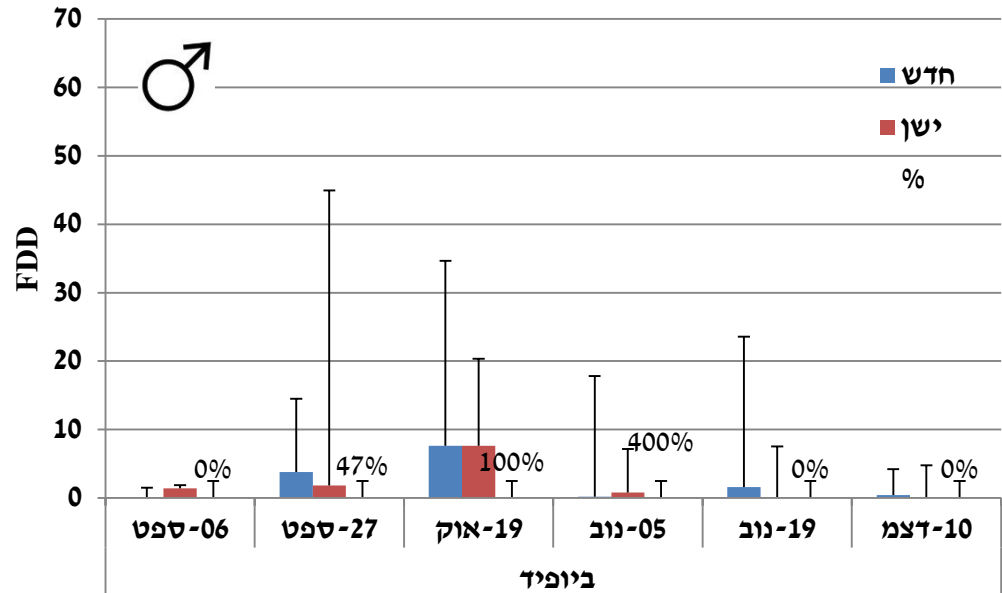
ממוצע לכידות בוגרים ליום לדונם (FDD) במתקן טופ-טרפ 2017



ממוצע לכידות בוגרים ליום לדונם (FDD) במתקן ביופיז סופר 2017



בעיה בשיטת
הדגימה?
אי דיוק בחירור
הבקבוקון החדש?



סיכום נתונים:

ד"ר י.
גזית

- קיימת דעיכה (עם הזמן) ביעילות המשיכה של המתקנים היבשים

- במתקנים הרטובים לא נמדדה דעיכה

השלכות על בחירת המתקן: לפי גידול, איזור, צפיפות אוכלוסיית הזבוב, קירבת חורש ועוד

- הבדלים בין המתקנים בכושר משיכת הזבובים השלכות יישומיות

שידרוג נוסף בממשק הניהול האיזורי

נקודות חמות (סמדר אידלין- הררי)

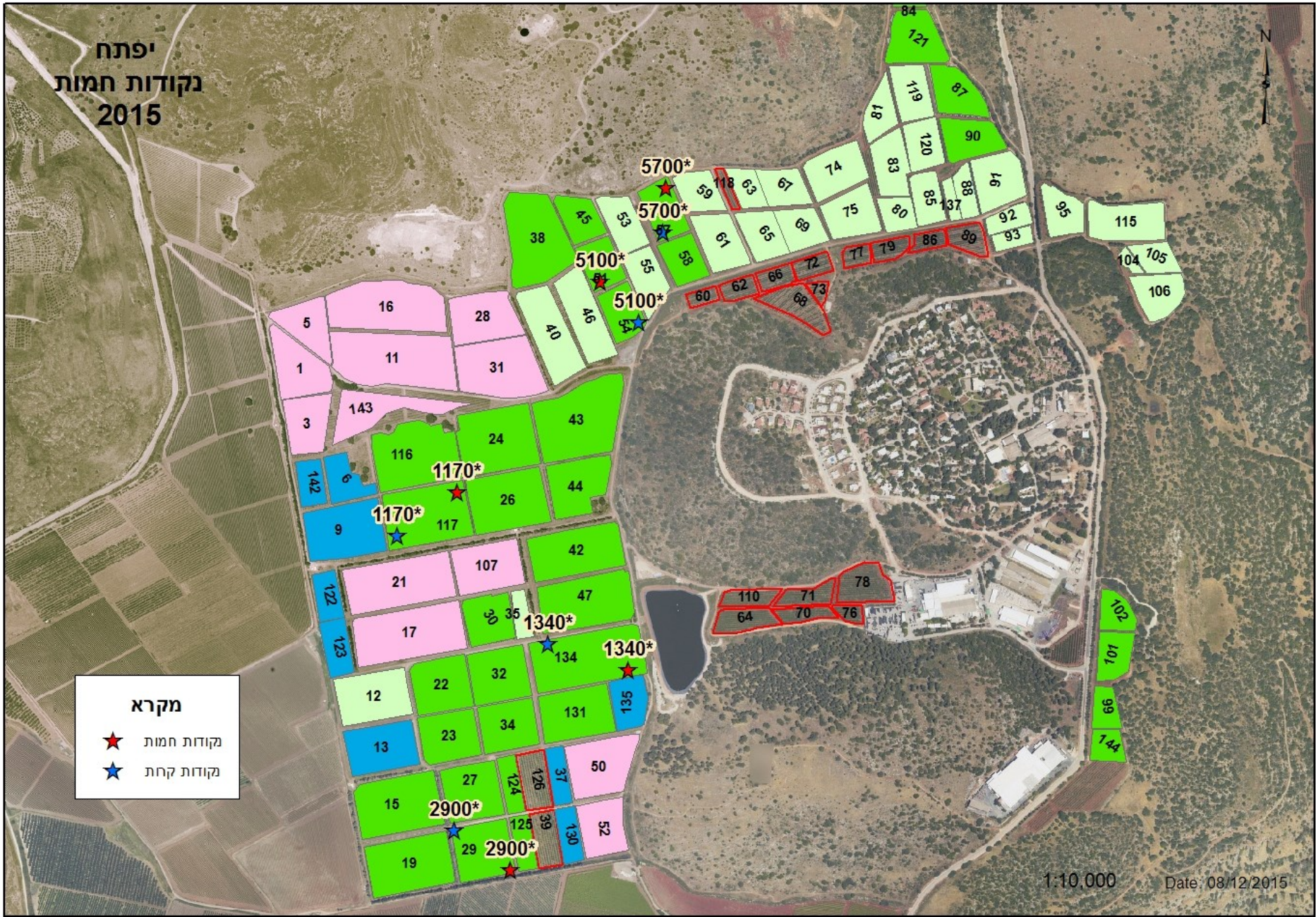
- שיפור בניטור הנגיעות
- הדברה ממוקדת (חקלאות מדייקת)
- "קירור" מוקדי זבוב

יפתח
נקודות חמות
2015



מקרא

- ★ מקודות חמות
- ★ מקודות קחת



1:10,000

Date: 08/12/2015

יפתח – סבבי ריסוס בחלקות בהם אותרו נק' חמות

זנים : יונתן וגרניסמיט

	שנת 2017		שנת 2016		קוד חלקה
	הקף שטחים מרוססים ד'	מס סבבי ריסוס**	הקף שטחים מרוססים ד'	מס סבבי ריסוס*	
הפחתה בשטח המרוסס 2017 (%)					
	58.0	5	120	8	57 (ו)
	48.6	5	96	8	51 (ז)

** ללא ז"א

* כולל ז"א.

תובנות ושיפורים

- **כאשר אוכלוסיית הזבוב במטע הטרוגנית (בוגרים, רימות וביצים) קשה מאד להדביר באמצעים המורשים**
- **גובש פרוטוקול שימוש במתקנים חובת תלייה מוקדמת של המתקנים רצף רב שנתי באותו מתקן**
- **דעיכה של המתקנים**
- **נקודות "חמות" ו"קרות" – שידרוג הניטור וההדברה**



חברה לחקלאות בגליל העליון

פיתוח, מחקר והדרכה



פיילוט לניהול ממשק הדברה ידידותית איזורית על הפלטפורמה של מערך הזבוב

2019 - 2018



מועצת הצמחים
המועצה לייצור צמחים ולשיווקם
The Plants Production and Marketing Board



חברה לחקלאות בגליל העליון

פיתוח, מחקר והדרכה



תנועה רבה