

# IPM-הדברה משולבת

## יסוד המעלה 2013-2015

- חקלאי יסוד המעלה
- הגוף המתפעל – אגודת מי החולה - משה ברשח
- הדרכה – סמדר אידלין-הררי, יוני גל ז"ל
- פיקוח מזיקים בתוכנית – טל ליבר, אילן ליבר

## ראש פינה 2015-2017

- חקלאי ראש פינה
- הגוף המתפעל – רפקור
- מחלקה חקלאית רפקור-חביב אהרון
- הדרכה – יעל גרינבלט, סמדר אידלין-הררי
- פיקוח מזיקים בתוכנית – עמרי אלחנתי

במימון החקלאים ומשרד החקלאות

# שטח חקלאי ראש פינה צפון

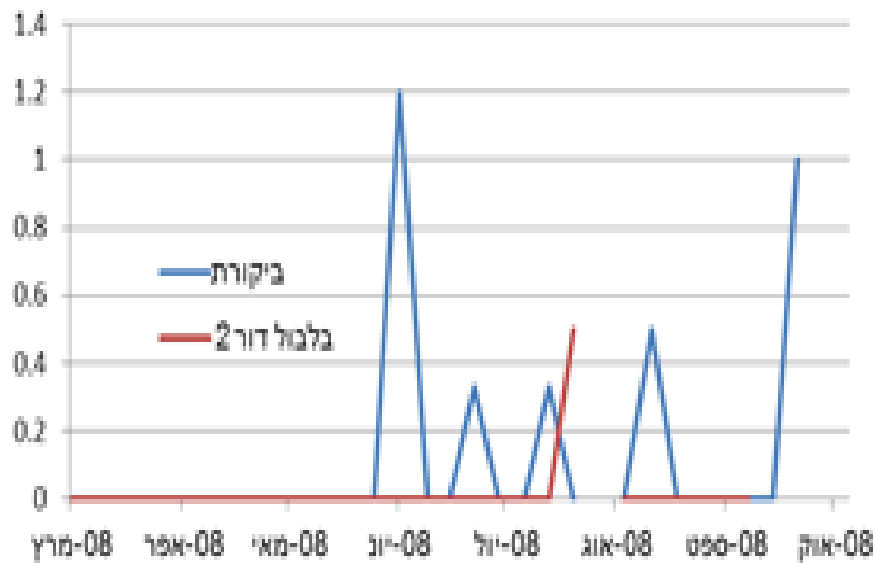


# תוכנית עבודה ע"פ ממצאים לכל חקלאי בחלקותיו

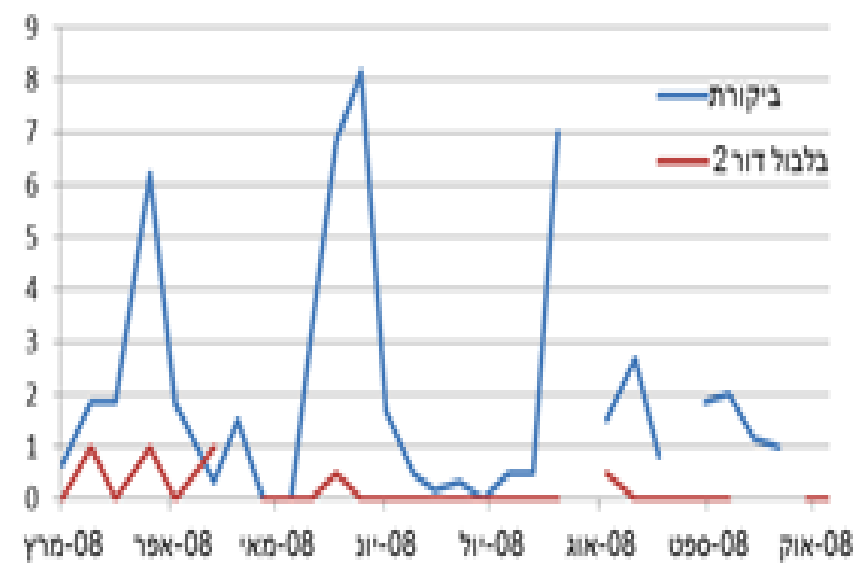
שזיף			
גוש	מיכה	בוסתן	דונם
	30	19.4	
כולט דת	15	14	
טיפול שלב פנולוגי	כימי ירוק	דור 2	
ש"פ	טרייסר אלטרא	טרייסר אולטרא	עז אכולף ותריסס צראה אנרסוז וחיבוסית קליסה
חנטה	רופאסט	רופאסט	עז אכולף
ציריפה לפי ניטור	קלפסו	קליפסו	צרעת השזיף
ש"פ + 21 יום	קנפי דור	קונפידור	ציקדות
סוף אפריל	טלסטאר	דורסן איבוק	קסנוזיס חיבוסית קליסה
01-מאי		חוטי בלבול	
15-מאי	נולט		עז אכולף עפ"י ניטור
תחילת יוני	טלסטאר		עז אכולף, חיבוסית
סוף יוני	טרייסר		עז אכולף, חיבוסית
אמצע יולי	טרייסר		עז אכולף, חיבוסית
תחילת אוגוסט	דורסן איבוק	דורסן איבוק	קסנוזיס
אמצע אוגוסט	רופאסט	רופאסט	עז אכולף
אחרי קטיף לפי ניטור חיפושיות	רופאסט	רופאסט	חיבוסית קליסה וקסנוזיס

# לכידות ונגיעות של עש אשכול בטיפולים השונים

## נגיעות עש אשכול בוסתן/מיכה/ש.ת.



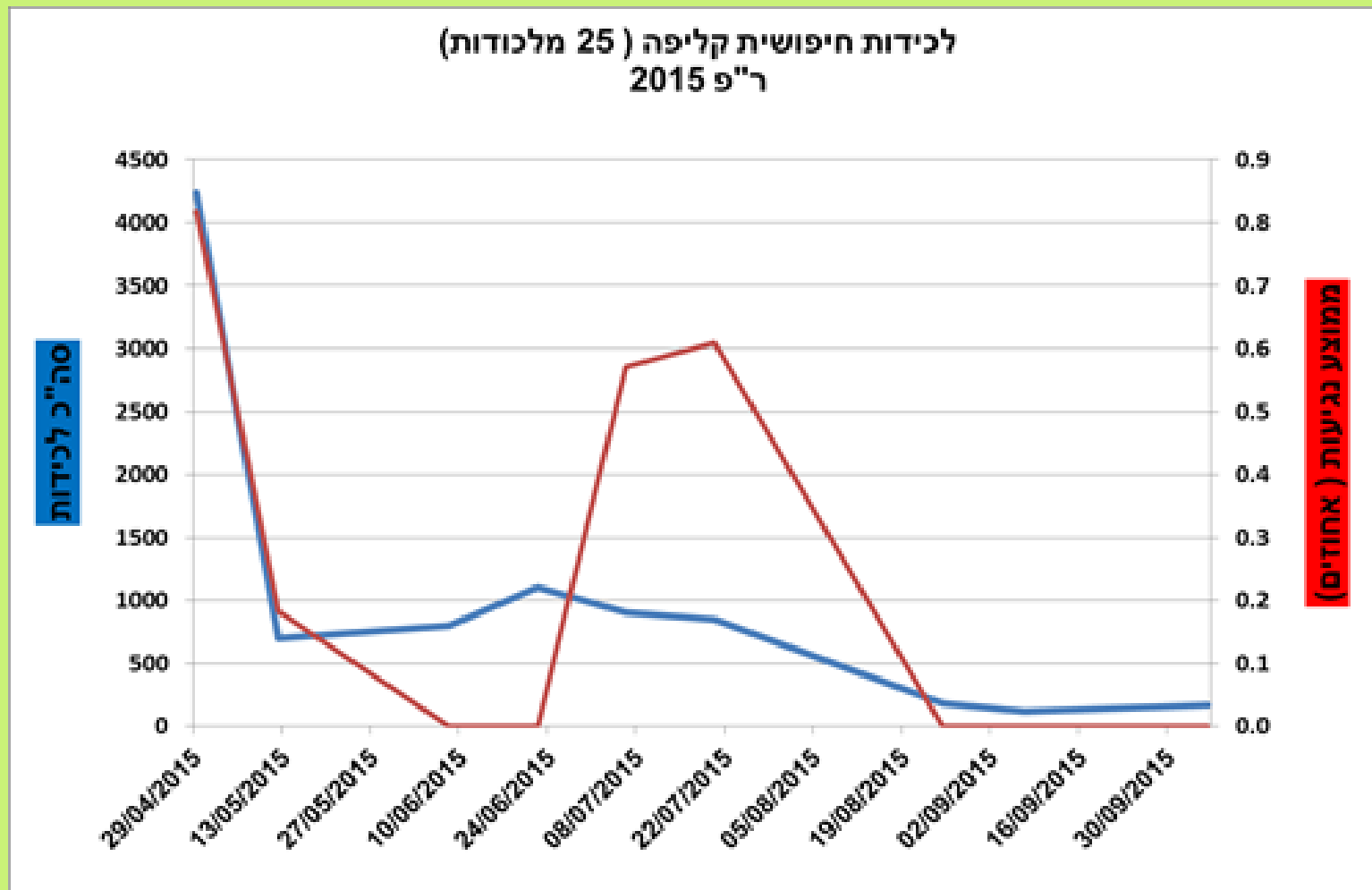
## לכידות עש אשכול בוסתן/מיכה/ש.ת.



# מלכודות ניטור לחיפושית הקליפה (ע"פ ניסיונות דר' שאול בן יהודה ואבי גולשטיין)



# לכידה ב-20 מלכודות ונגיעות בפיקעי צימוח טיפול כימי ע"פ נגיעות

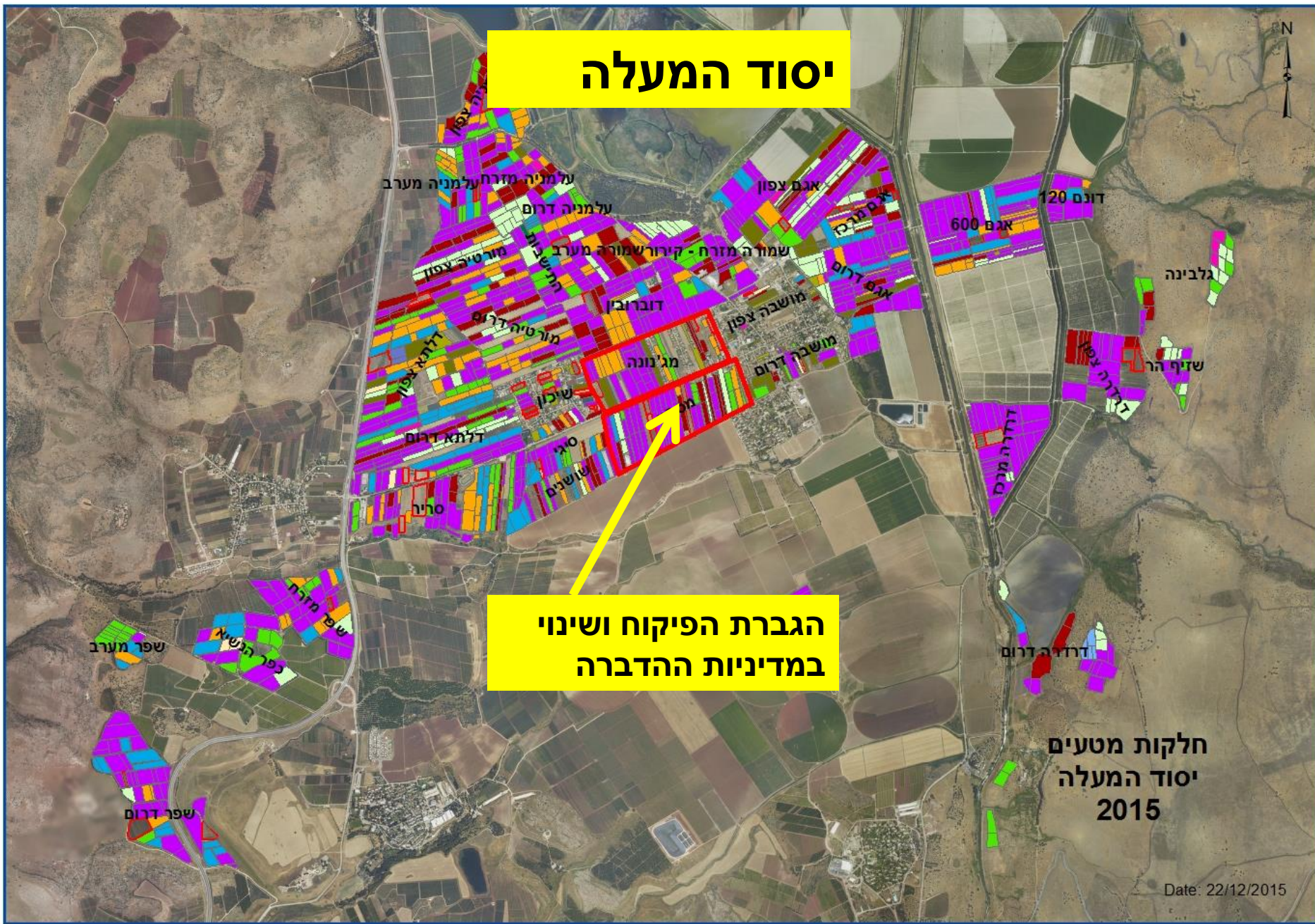


# חיפוי קרקע למניעת כניסת זחלי קפנוזים לשורשים (ע"פ ניסיונות דר' חיים ראובני)



פריסה לשלוש שנים ומעקב אחרי תמותת עצים בהשוואה לשטח מטופל כימית

# יסוד המעלה



הגברת הפיקוח ושינוי  
במדיניות ההדברה

חלקות מטעים  
יסוד המעלה  
2015



# מעבר מריסוס אויר למתקנים באזור המושבה

סרהטרפ  
במטעים



טופטרפ  
בחצרות



ריסוס אוירי:  
ריסוסים רציפים  
לאורך העונה

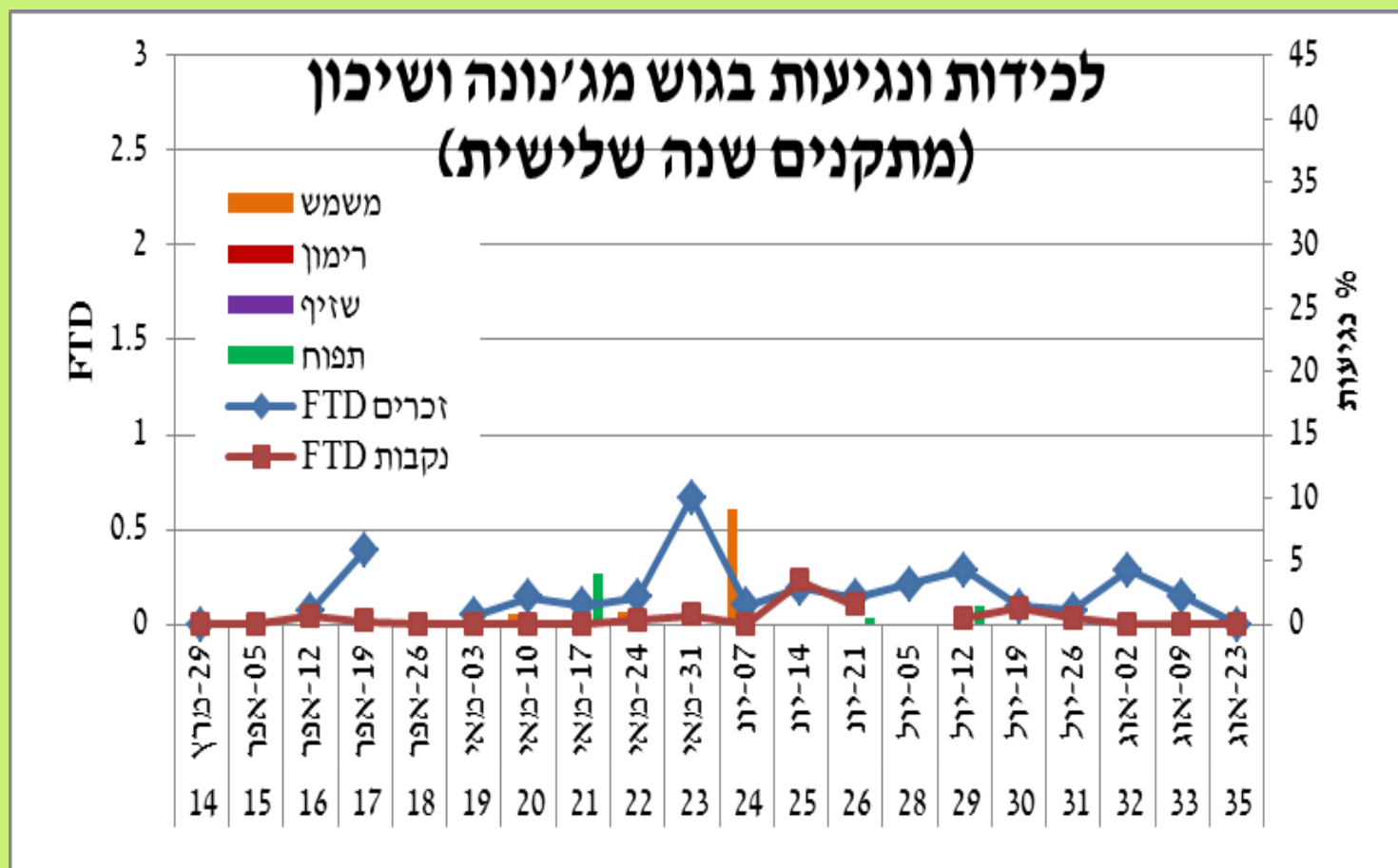
צילום: דר' יואב גזית



# מעבר לחומרים רעילים פחות לאדם

החומר	ריכוז %	דרגת רעילות	קפנודים	עש אשכול	אנרסיה	ח. קליפה	ציקדות	זבוב
בלבול מתקנים		לא רעיל		ן	ן			ן
רופסט	0.06	4	ן	ן	ן	ן	ן	ן
טלסטר	0.075	3	ן	ן	ן	ן	ן	ן
מוספילן	0.02	4	ן	לא	ן	ן	ן	לא
קלאץ	0.05	4	ן	לא	ן	ן	ן	לא
קליפסו	0.02	4	ן	לא	ן	לא	ן	לא
ספרטה	0.02	4	לא	ן	ן	ן	לא	ן
טריסר	0.06	4	לא	ן	ן	ן	לא	ן
אימידן	0.2	2 רעיל לאדם	ן	ן	ן	ן	לא	?

# אוכלוסיית הזבוב בפרוייקט אחרי 3 שנים



# לכידות עש תפוח בסיכום 3 שנים של פרויקט



ללא נגיעות בפרי ב: 2015

# עש אשכול עולה כאשר מפחיתים ריסוסי קרקע

