

# חיגור קיווי

➤ מה זה חיגור

➤ מתי לחגר?

➤ האם התוצאות יציבות?

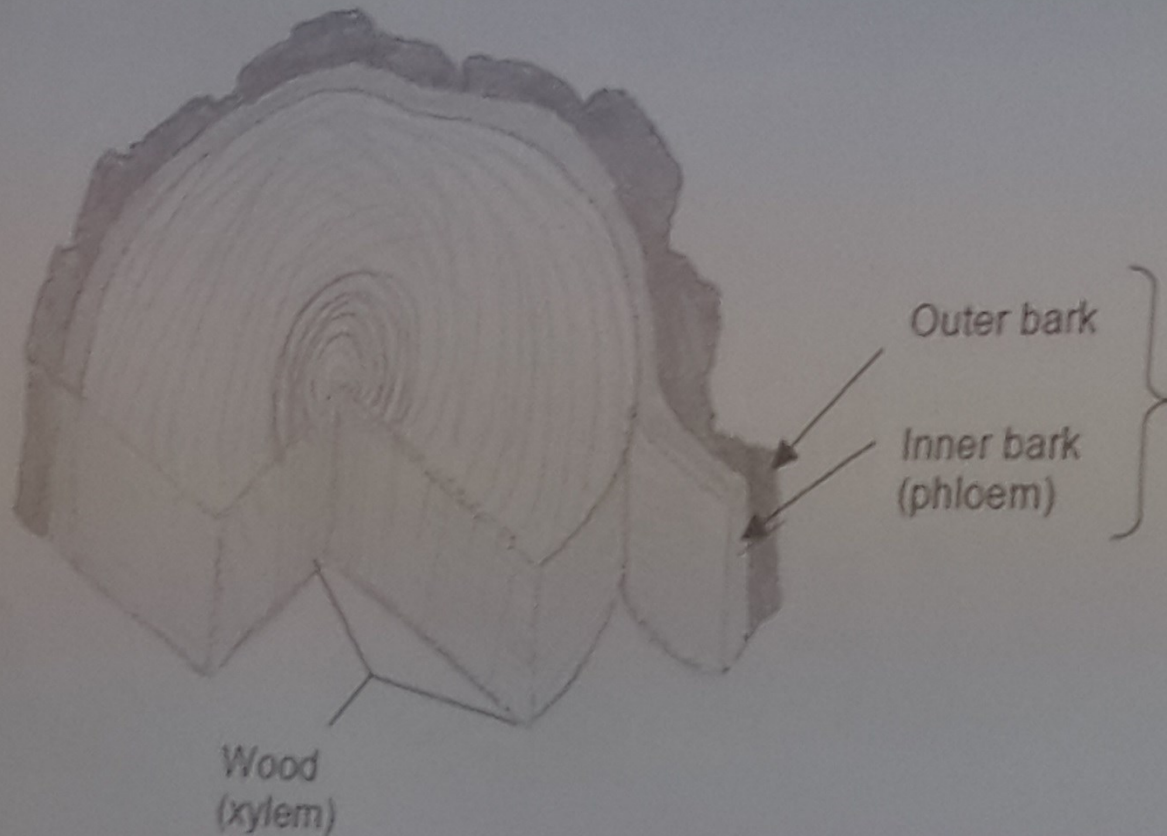
➤ איפה לחגר

➤ סכנות

➤ תוצאות מישראל

# מה זה חיגור

הסרת רצועה של קליפה חיצונית ופנימית



# חיגור בניו-זילנד - פרוטוקול

ח.גזע  
סתיו  
6 ש' אחרי  
חיגור קיץ

ח. גזע  
אמצע  
אוגוסט

ח. גזע.  
4 שבועות  
אחרי ש"פ

מועד חיגור

אוק.

ספט.

אוג.

יולי

יוני

מאי

אפר.

פריחה  
(חומר יבש)

חומר יבש

גודל  
פרי

גורם מושפע

# חיגור קיץ בהיווארד ( נ.ז. )

הערכת הכנסה דולר נ.ז.	יבול לדונם ספירת ארגזים	% חומר יבש	טיפול חיגור
a 4540	a 1200	a 16	ביקורת
b 4750	b 1250	b 16.6	חיגור זמורה
c 4920	c 1260	c 17	חיגור גזע

# תוצאות חמש שנים של מעקב אחרי החיגור –

## HORT 16

הגורם	ביקורת	חיגור גזע קיץ	שני חיגורי גזע
התעוררות פקעי פריחה %	61	60	72 *
עומס פרי מס' פירות/ מטר מרובע	53	57	73 *
משקל פרי	93	91	89
אחוז חומר יבש	16.4	17 *	17.4 *
יבול ( מס' ארגזים/ מטר מרובע)	0.86	0.92	1.05 *

# סיכונים

➤ חדירת מחלות למקום החיגור

➤ פגיעה עמוקה בעצה – תגרום לתמותה.

➤ חיגור הגורם לקריעה חמורה בקליפה





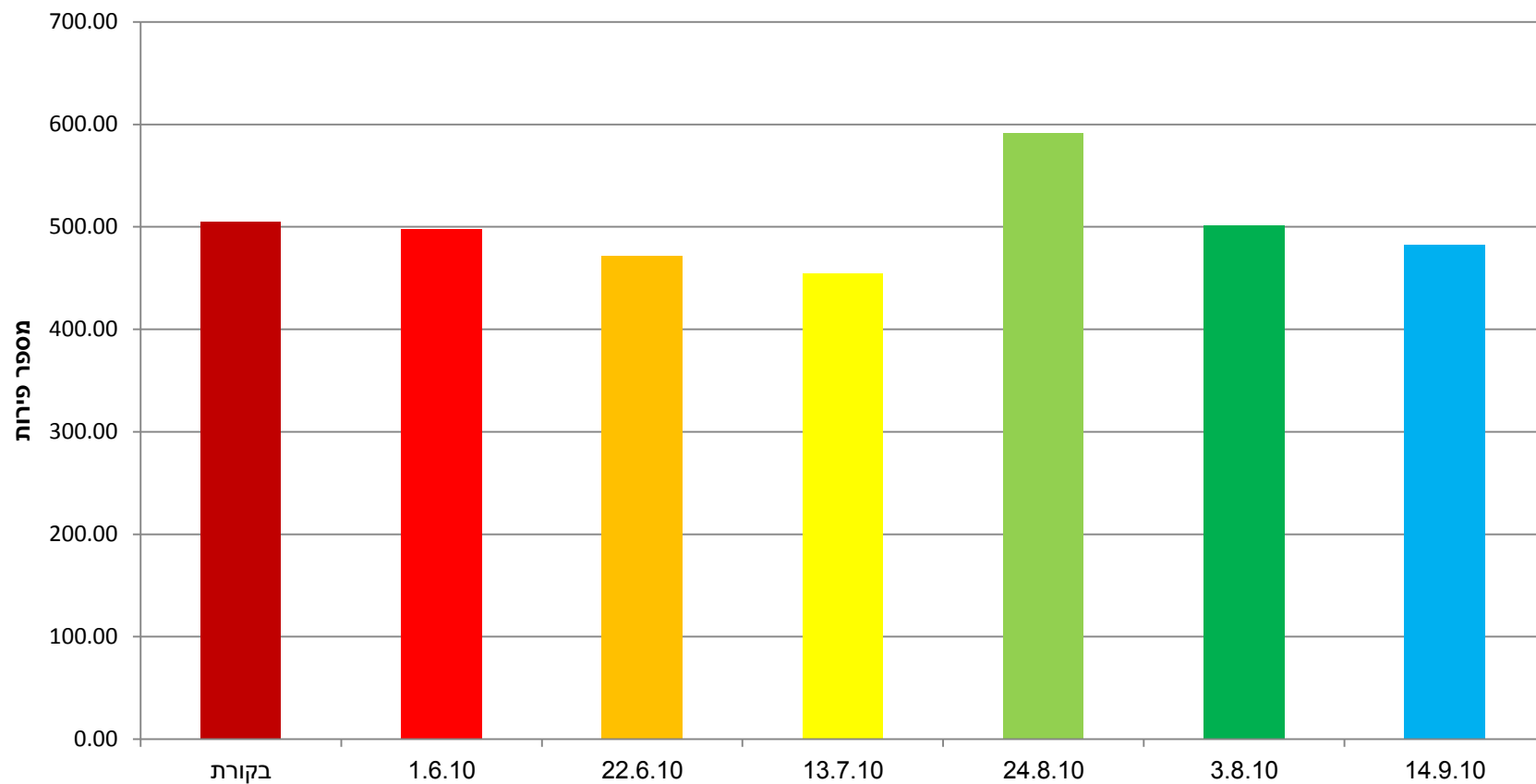
**חיגור-**

**מה למדנו במהלך השנים**

**בארץ**

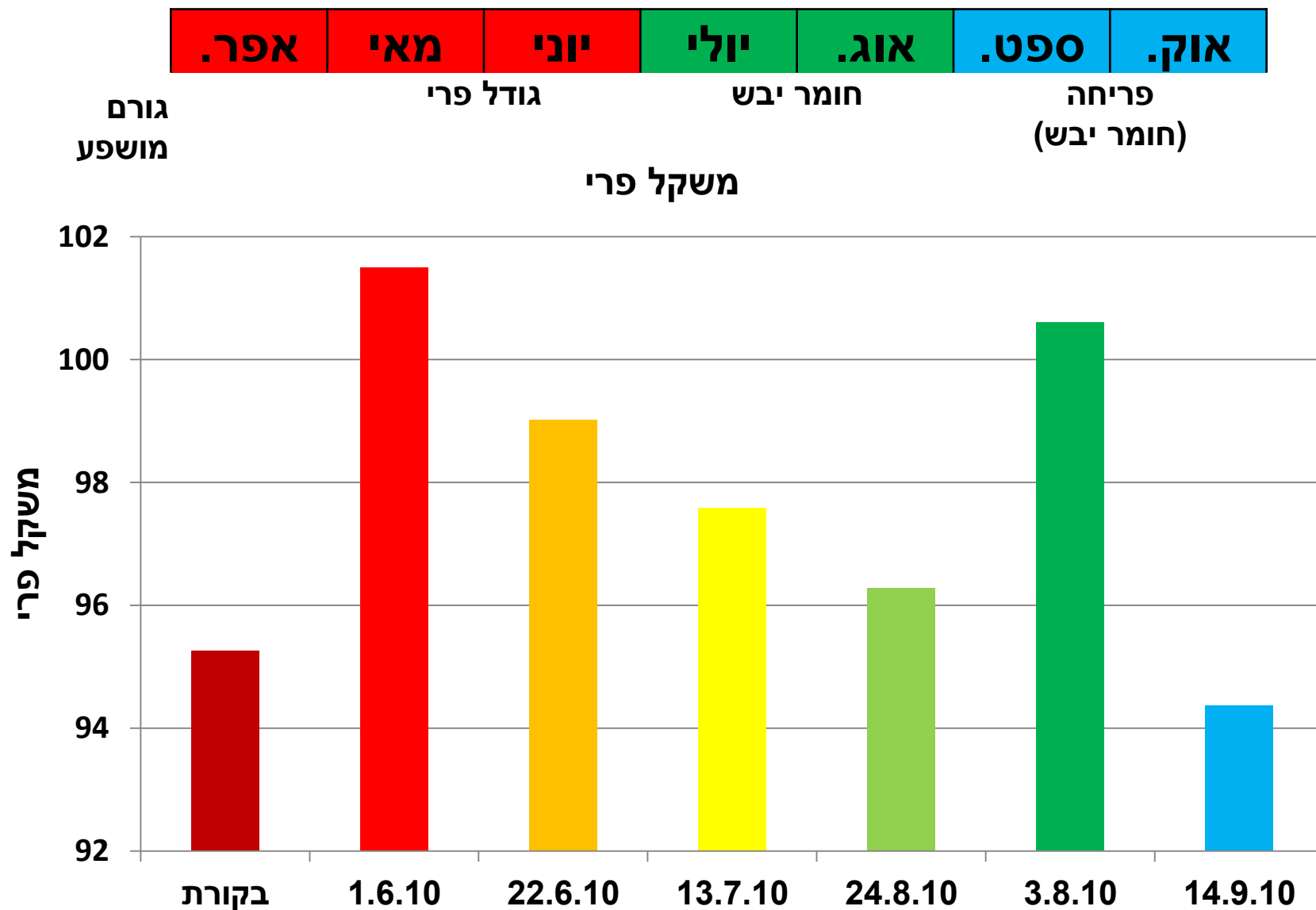
# מספר פירות לגפן – ברעם 2010

מספר פירות



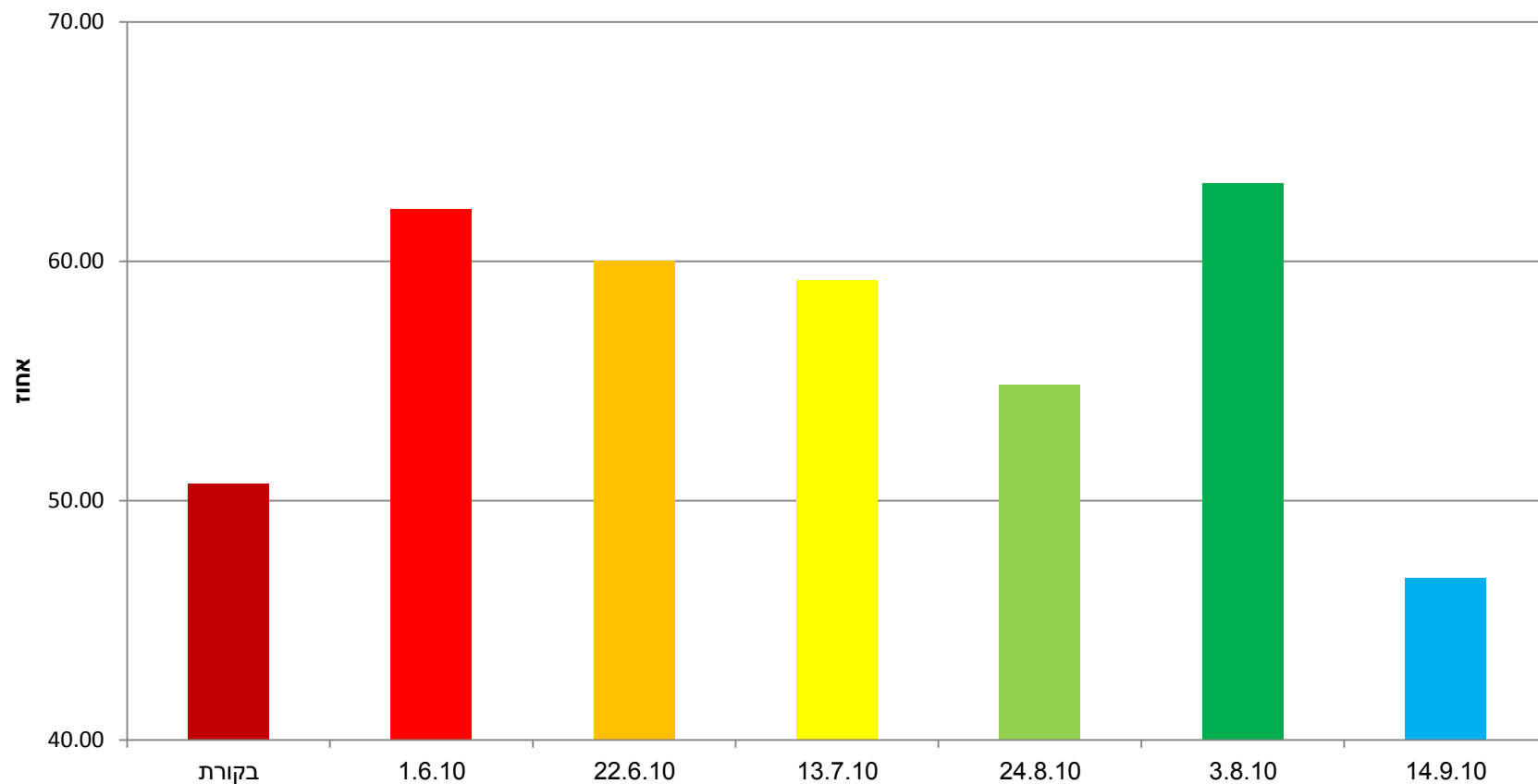


# גודל פרי ממוצע – ברעם 2010



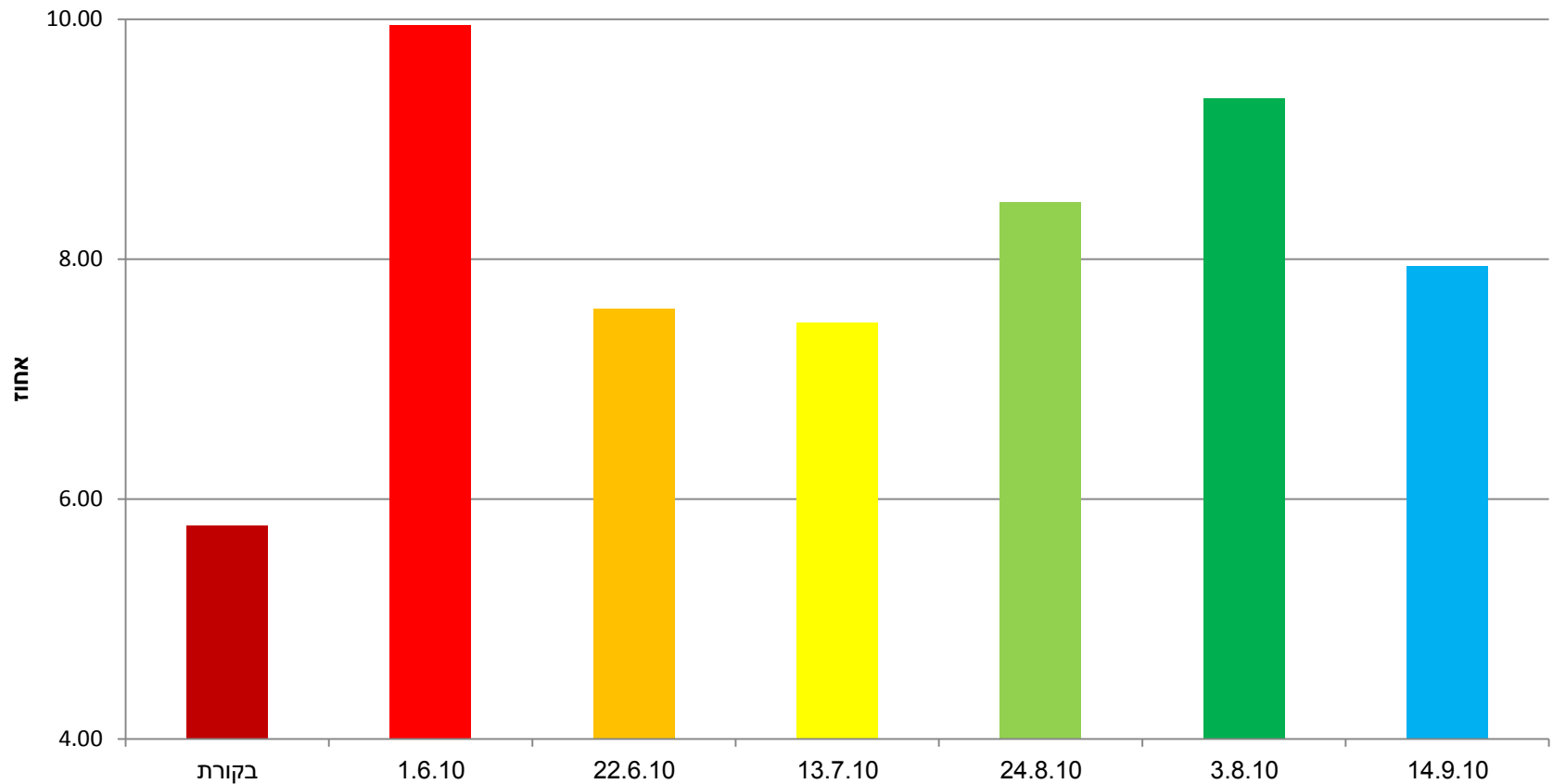
# אחוז פירות גדולים – ברעם 2010

אחוז פירות גדולים

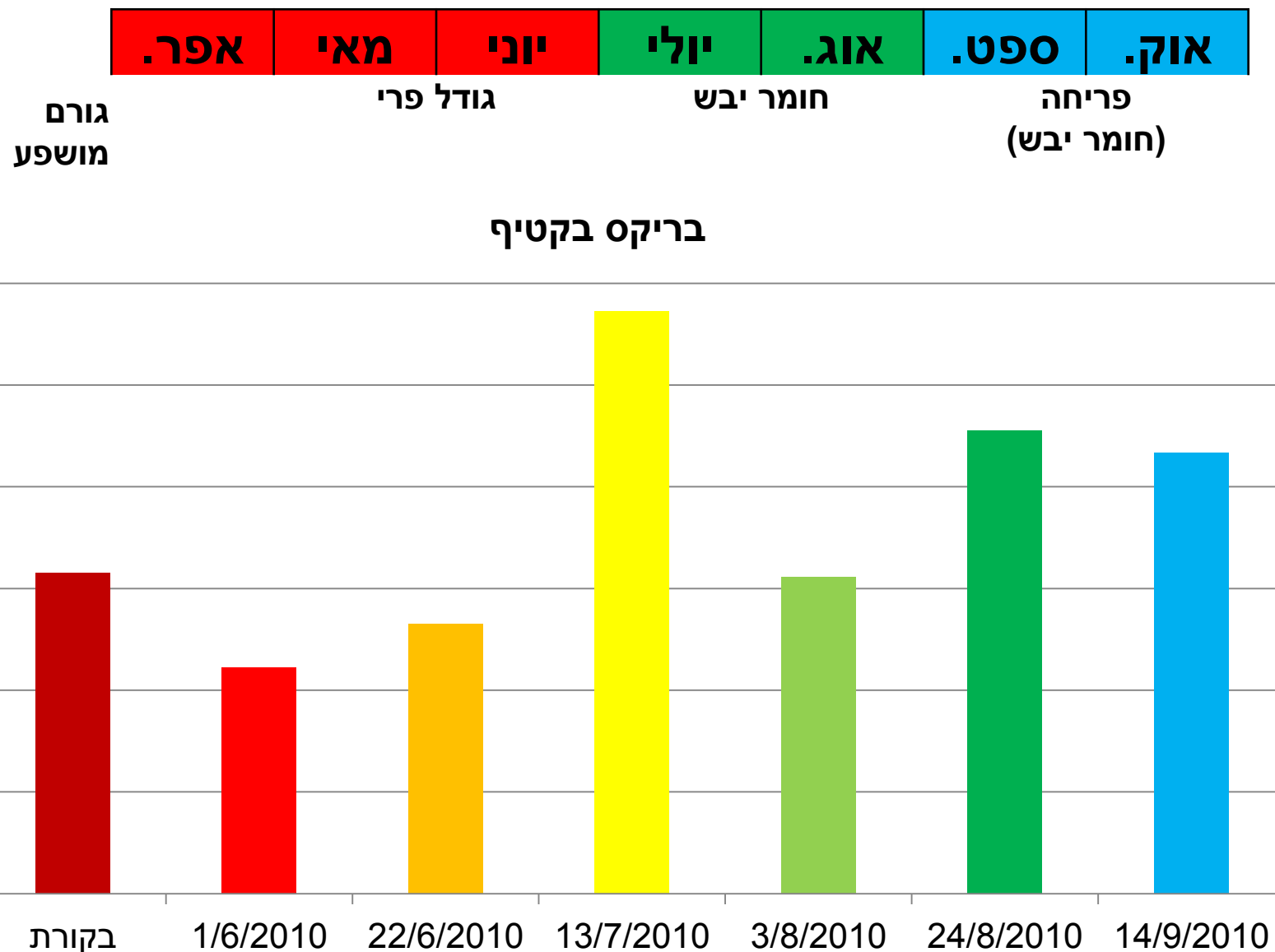


# אחוז פירות ענקיים – ברעם 2010

אחוז פירות ענקיים

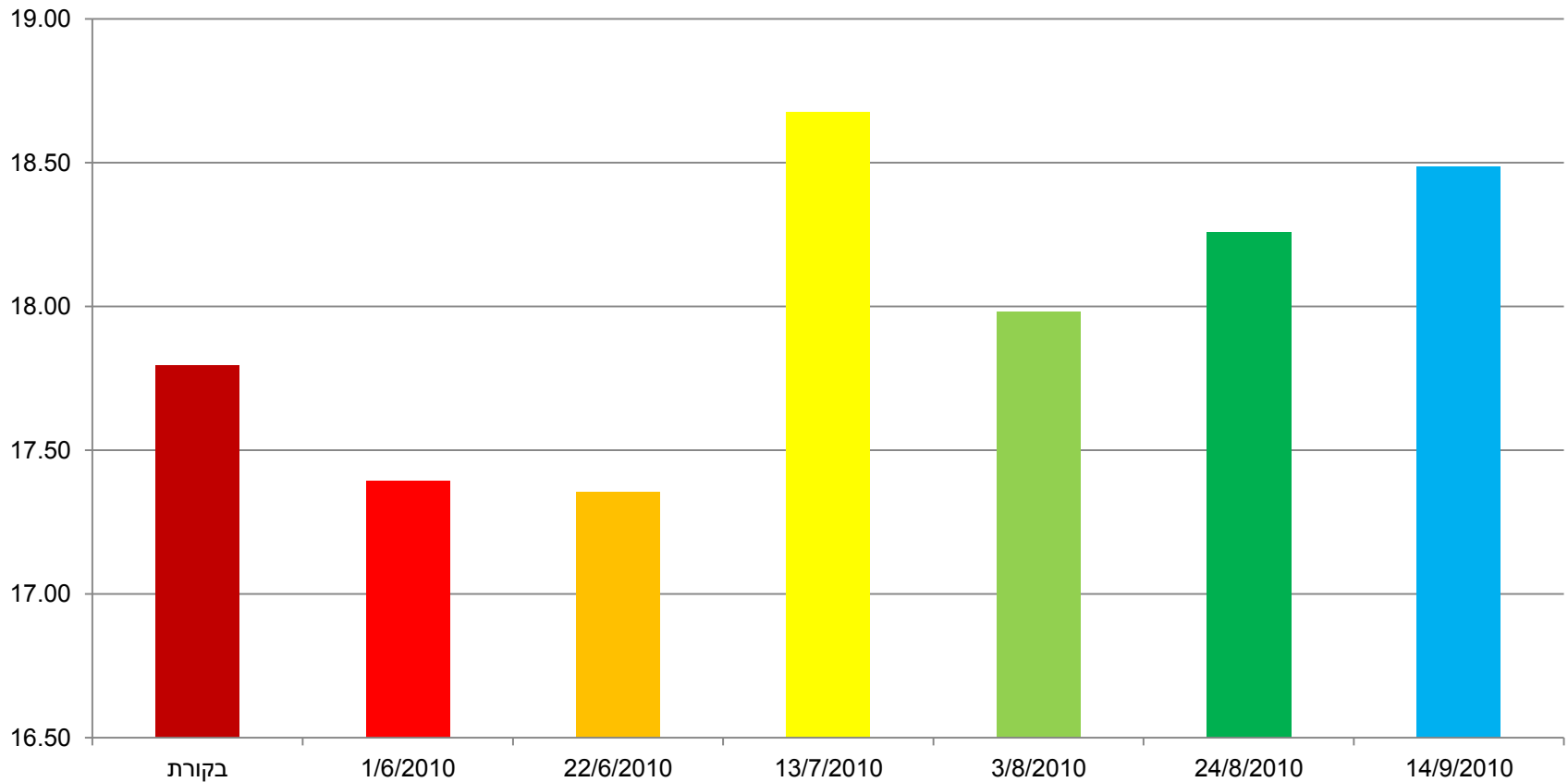


# איכות פרי בקטיף – ברעם 2010



# משקל יבש – ברעם 2010

משקל יבש



# סיכום חיגור ברעם 2010

- יש השפעה של החגור על גודל הפרי הממוצע.  
ההשפעה היא קטנה יחסית והסיכוי למצוא מובהקות סטטיסטית קלוש.
- יש השפעה לחגור על איכות הפרי הן מבחינת הבריקס והן מבחינת המשקל היבש
- ההשפעות על המדדים השונים קורות בתאריכים שונים, על כן הניו-זילנדים מציעים לחגר פעמיים ושלוש בעונה
- ההשפעה על גודל בתאריך  $1/6$  תואמת פרוטוקול נ.ז.
- ההשפעה על אחוז סוכר וחומר יבש בתאריך  $13/7$  - חודש לפני התאריך הנ.ז.

# תוצאות ניסוי חיגור

## ברעם 2012

משקל < 105		משקל < 90		משקל לשיח	פירות לשיח	טיפול
A	40.2	A	50.2	55.2	475.5	חיגור 1.6
AB	32.4	B	44.1	51.1	461.0	ביקורת



# תוצאות 2016

## ברעם

מועד	סוכר בקטיף	תוספת סוכר	אחוז חומר יבש	תוספת ח.י.
ביקורת	7.12	100%	17.5%	100%
מוקדם	7.04	99%	16.4%	94%
מאוחר	8.08	113%	18.5%	106%
2 חיגורים	7.08	99%	17.7%	101%

## מרום גולן

מועד	סוכר בקטיף	תוספת סוכר	אחוז חומר יבש	תוספת ח.י.
ביקורת	6.08	100%	15.1%	100%
מאוחר	6.42	106%	16.5%	109%

# מסקנות

✓ חייב אב מצעים רק בשיחים בריאים

✓ לחייב פוטנציאל לשיפור אודף פרי

✓ לחייב פוטנציאל לשפר חומר יבש ואחוז

סוכר

# להמשך במסחר:

✓ לבחור חלקות מתאימות ולהמשיך להתנסות כדי  
ללמוד את הטכניקה והדרכים להצליח בה.

✓ לחדד את התאריכים הנכונים לקבלת התגובות  
הרצויות