

ד"ר ח' לתוכנית מחקר: - הגברת והעלאת היבול בעצי טבורי קרה קרה בעזרת חיגור

מספר תוכנית המחקר:

שם המדריך / חוקר ראשי: ניצן רוטמן היחידה המקצועית: אגף הפירות שה"מ

שמות חוקרים שותפים: גל ספיר, צליל בראס מו"פ צפון

דואר אלקטרוני של החוקר הראשי: nitrot@shaham.moag.gov.il

תקציר

חיגור הוכח כאמצעי להגברת היבול, או קבלת יבול בכלל בזן הדרים שונים. החיגור מתבצע בשיא הפריחה בתקופת האביב. הזן קרה קרה נשתל בארץ בצורה מסחרית ובעיקר בצפון החל משנת 2007.

הזן קרה קרה הוא טבורי, מוטציה של הזן טבורי וושינגטון, מוצאו מוונצואלה.

הזן טבורי, בעל ציפה אדומה וקליפה כתומה, איכותי ביותר בטעמו בעיקר על כנות ציטרני.

הזן נקטף בעיקר בחודשים דצמבר – פברואר. יבולו ברוב החלקות בינוני 3-4 טון לדונם עם פירות בגודל גדול.

הזן נטוע בהיקף של כ 600 דונם עם פוטנציאל הרחבה גדול. הביקוש לזן הולך ועולה עם השנים בשוק המקומי. בשנים האחרונות יש ביקוש לזן זה ביצוא ויתחילו משלוחי ניסיון אף למזרח הרחוק שהוא שוק בהתפתחות עבור ענף ההדרים בישראל.

בעזרת חיגור אביבי נבקש להעלות את היבול הרב שנתי בזן זה ל 5 טון לדונם ע"י הגדלת מספר הפירות לעץ.

הצלחת המחקר הזה בהעלאת היבול לזן זה, תגרום לפריצת דרך בכדאיות וברווחיות הכלכלית שלו ואף תגדיל את נטיעותיו בחלקי הארץ השונים

מטרת המחקר -

הגברת היבול של חלקות הסמי מ 3-4 טון לדונם ליבול רב שנתי של 5 טון לדונם רב שנתי.

שיטות וחומרים

המחקר יבוצע בחלקת קרה קרה על כנת הטרוייר שנטעה בפרדס דפנה בשנת 2007

מרווח הנטיעה 3X5 מטר. בחלקה יבולים בינוניים 3-4 טון לדונם.

בניסויים 5 טיפולים: 5 חזרות לטיפול, בכל חזרה 3 עצים

א. חיגור 50% מזרועות העצים בשיא הפריחה

ב. חיגור 80% מזרועות העצים בשיא הפריחה

ג. חיגור 50% מזרועות העצים בשיא הפריחה + חיגור 50% מזרועות העצים בסתיו

ד. חיגור 80% מזרועות העצים בשיא הפריחה + חיגור 50% מזרועות העצים בסתיו

ה. ביקורת ללא חיגור

בכל שנה יקטפו כל פירות העצים בזמן הבשלת הפרי בחודשים ינואר – פברואר.

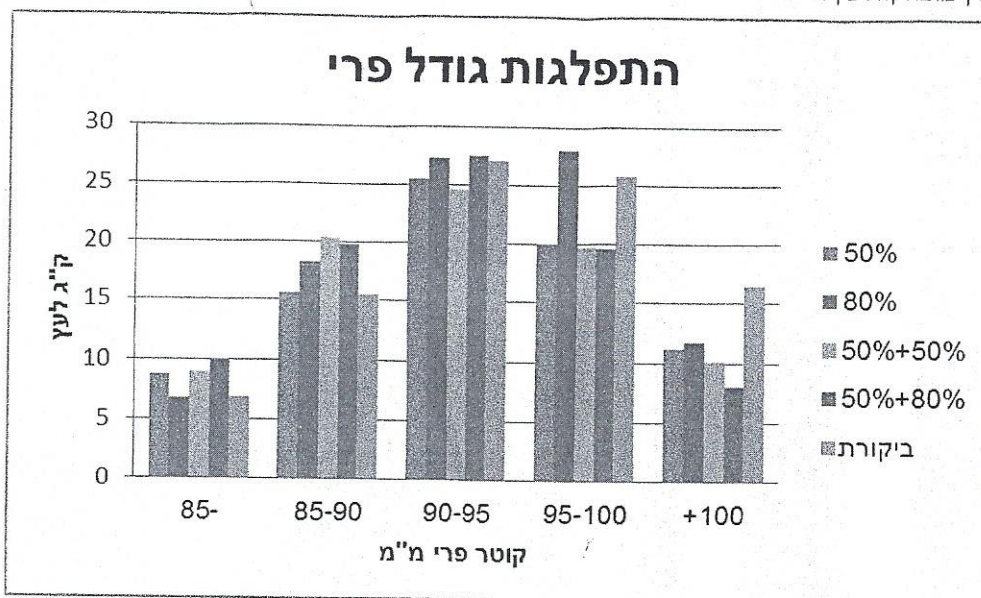
יספרו וישקלו כל פירות העצים

בכל חזרה יערך מדגם לגודל פרי

יבוצעו בדיקות הבשלה: אחוז מיץ, TSS, חומצה ויחס הבשלה

משקל פרי ממוצע גר'	סה"כ מספר יח'	סה"כ משקל	טון לדונם מתחת 90	טון לדונם מעל 90	טון לדונם	טיפול
415.9	212.4	81.1	1.36	3.2	4.5	50%
479.7	223.4	92.1	1.4	3.7	5.1	80%
440.3	219.0	83.7	1.62	3.0	4.7	50%+50%
404.1	227.4	84.9	1.64	3.1	4.7	80%+50%
425.4	231.4	91.9	1.26	3.9	5.1	ביקורת

*אין מובהקות בין הטיפולים



צבע	טיפול	אחוז סוכר	אחוז חומצה	יחס הבשלה
כחול	50%	a 12.5	a 0.52	a 24.04
ירוק	80%	a 12.0	a 0.54	a 22.54
צהוב	50%+50%	a 12.0	a 0.50	a 24.32
אדום	80%+50%	a 11.7	a 0.50	a 23.44
לבן	ביקורת	a 12.2	a 0.49	a 24.95

*אין מובהקות בין הטיפולים

סיכום וניתוח תוצאות

בשנה הזו, הביקורת הייתה עם יבול גבוה 5.1 טון לדונם ולכן האפשרות לשיפור היא מוגבלת. מוקדם להסיק מסקנות. טיפולי הסתיו אמורים לתת תוצאות רק בשנה הבאה.