



# חיישן זעיר למדידת פוטנציאל מים בגזע להשקיה מדויקת

ינואר 2019







מדידת מים בגזע מייצגת את מצב המים תוך שקלול מדדי העץ, אקלים וקרקע

מדד פיזיולוגי אמין  
ומוכר כמייצג ביותר  
את מצב המים בעץ



מדידה ישירה במגע ישיר עם רקמת המים בעץ

*Water potential gradient*







## חישת אקלים

מבוסס על מידע אמפירי (מקדם השקיה) שאינו בהכרח רלוונטי למטע ספציפי.



## חישת קרקע

שונות קרקע גדולה ורמת דיוק לא מספקת



## מדדים צמחיים אחרים (שאינם פוט' מים)

מדדים עקיפים, לא הצטבר מספיק ידע לערכי סף.



חיישן זעיר (12 מ"מ) מוטמע בגזע במגע ישיר עם רקמת העצה





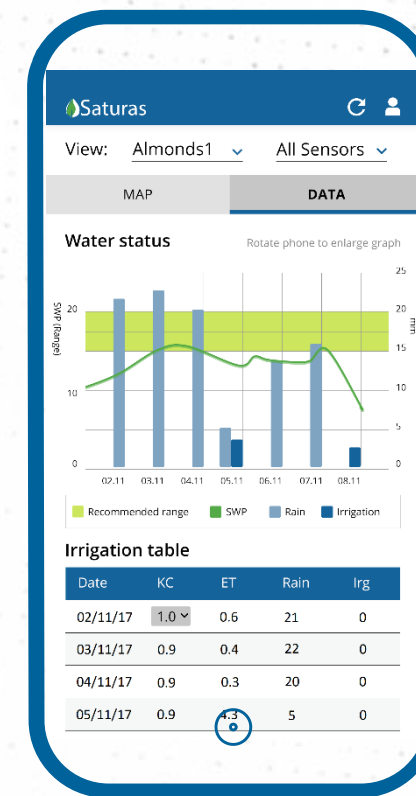
# ממשק משתמש נוח וידידותי



Sensor control & transmission unit



Cloud server  
& database



User interface



✓ הוקמה ב-2013 ע"י דר' משה מירון ממיגל וענת הלגוע-סולומון

✓ כיום 20 עובדים (אגרונומים, מהנדסים וטכנאים)

✓ גויסו כ-9 מיליון דולר

✓ 2 עונות בחוות מסחריות בישראל, קליפורניה וספרד

▪ כיום עונה נוספת בדרום אפריקה

✓ גידולים מרכזיים:

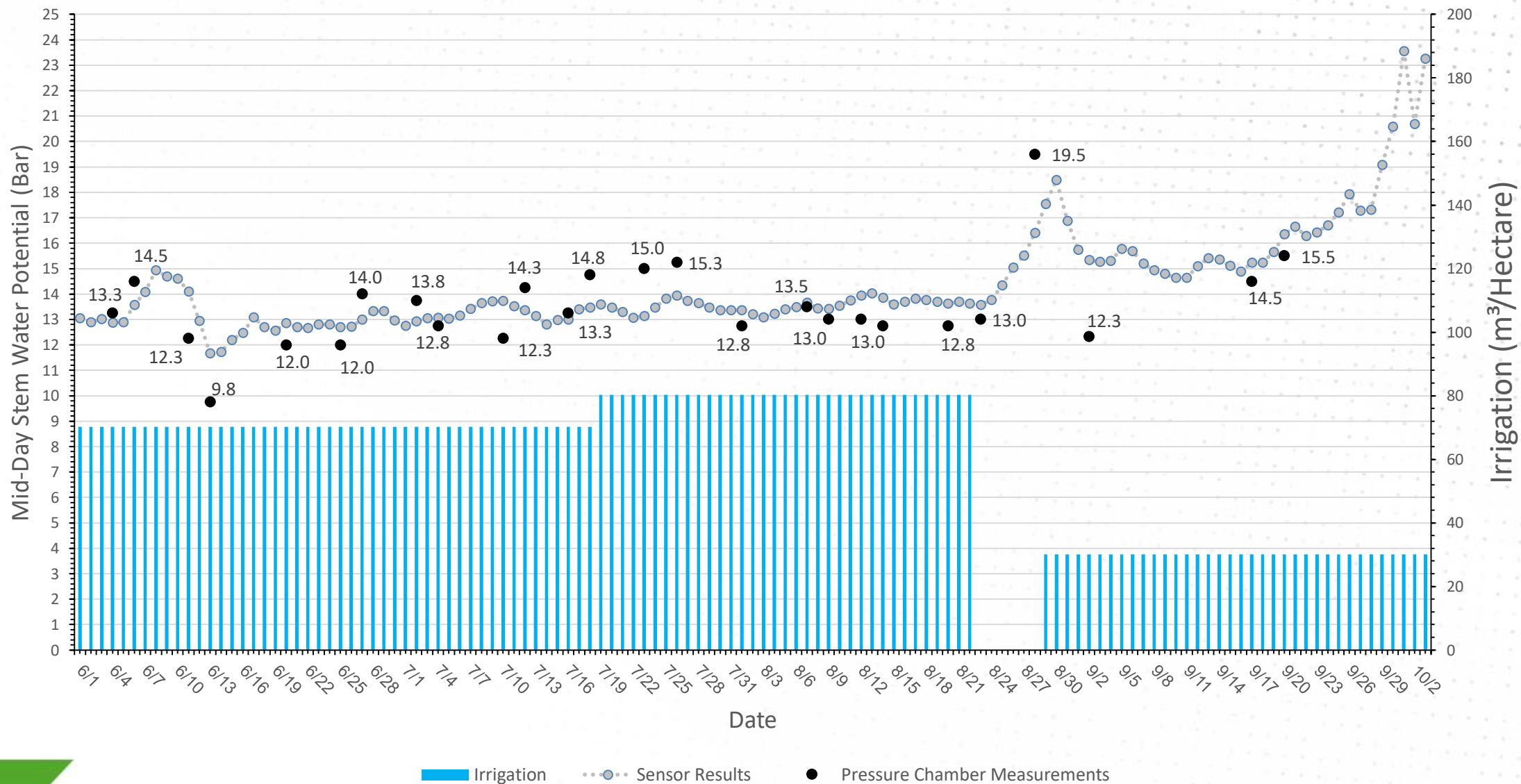
▪ תפוח, שקד, הדרים, אגוז מלך, גפן יין

✓ גידולים בניסוי:

▪ אגס, דובדבן, אפרסק, שזיף, זית

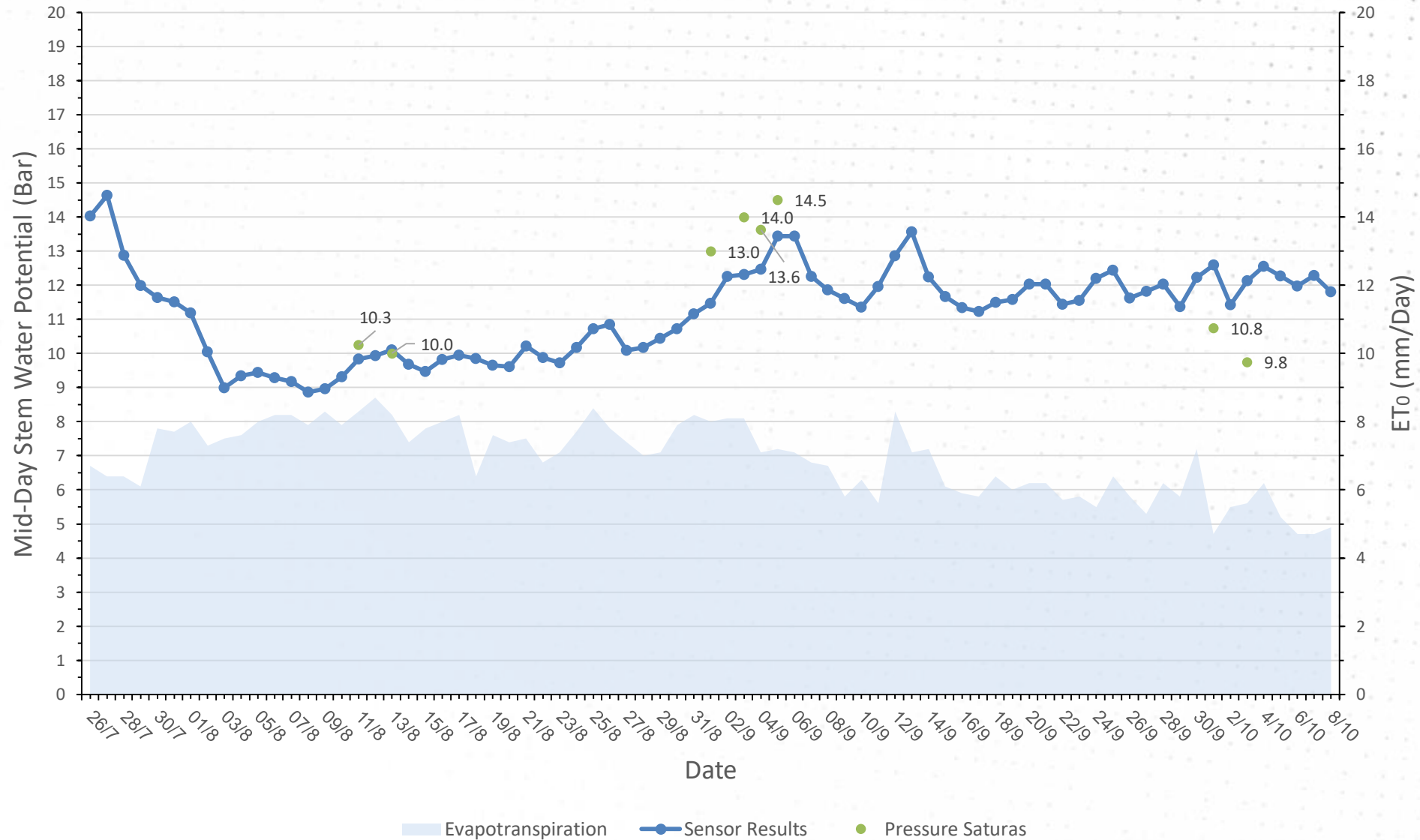


# תפוח ברמג"ש

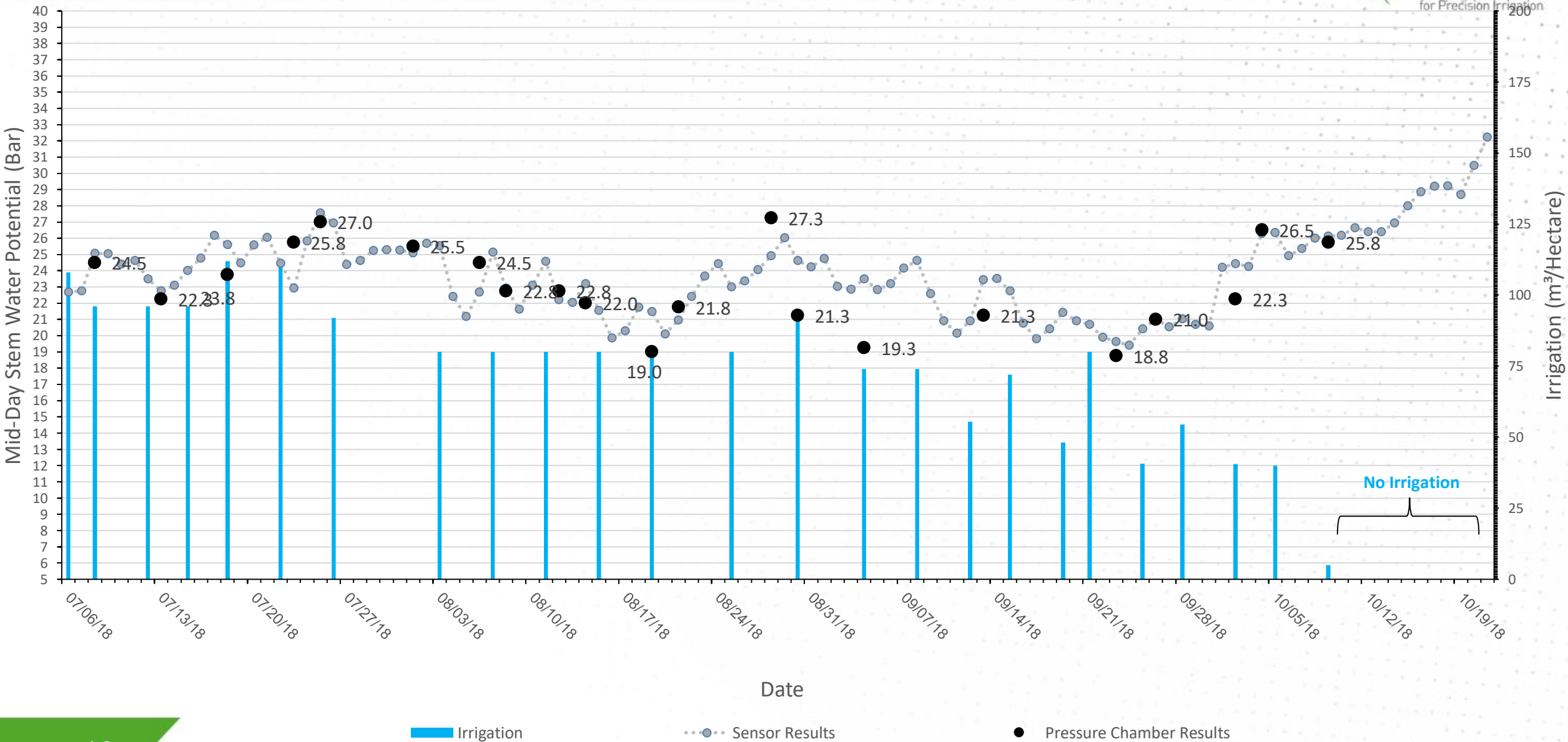




# תפוח בעין זיוון

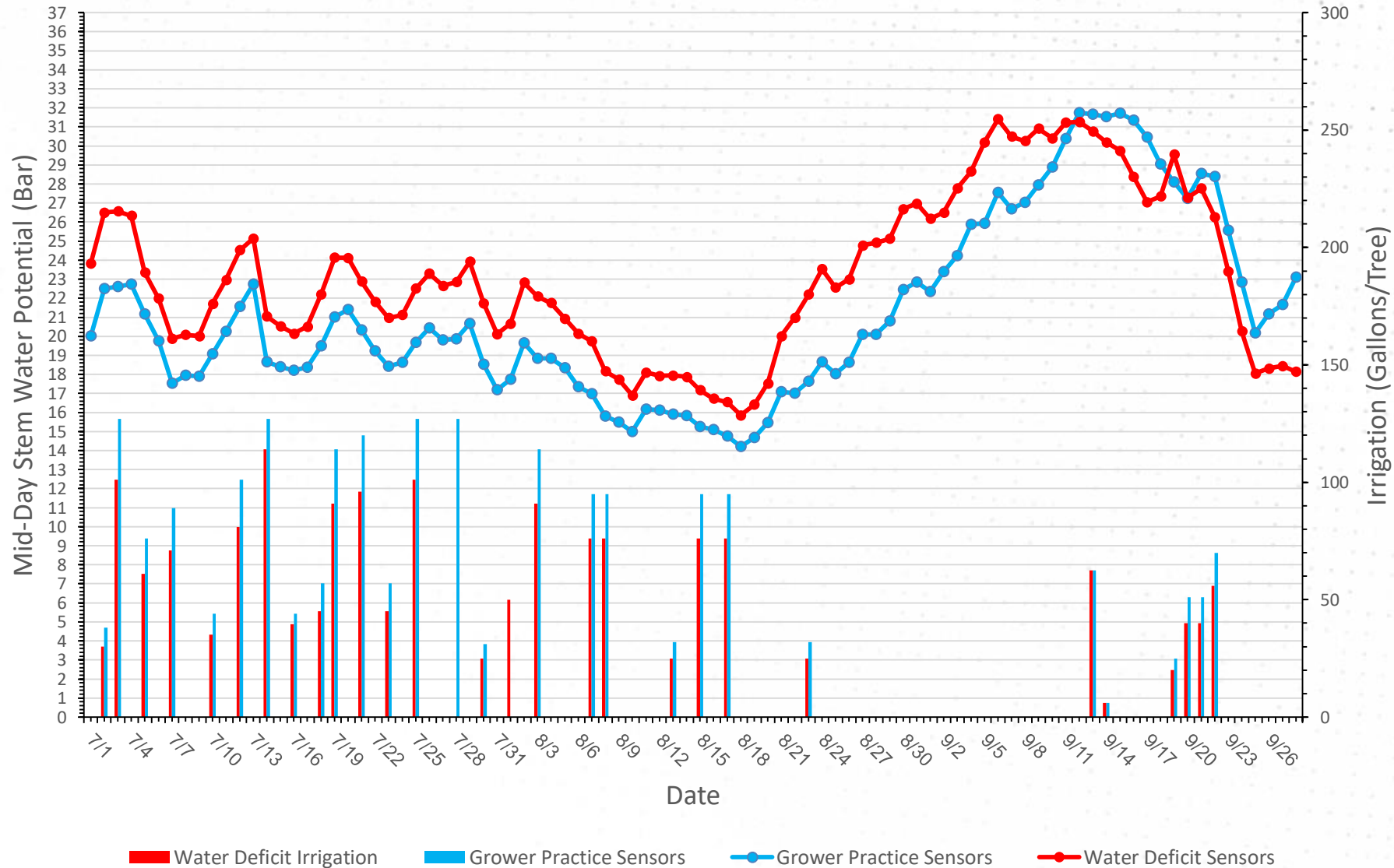


# שקד ברמג"ש

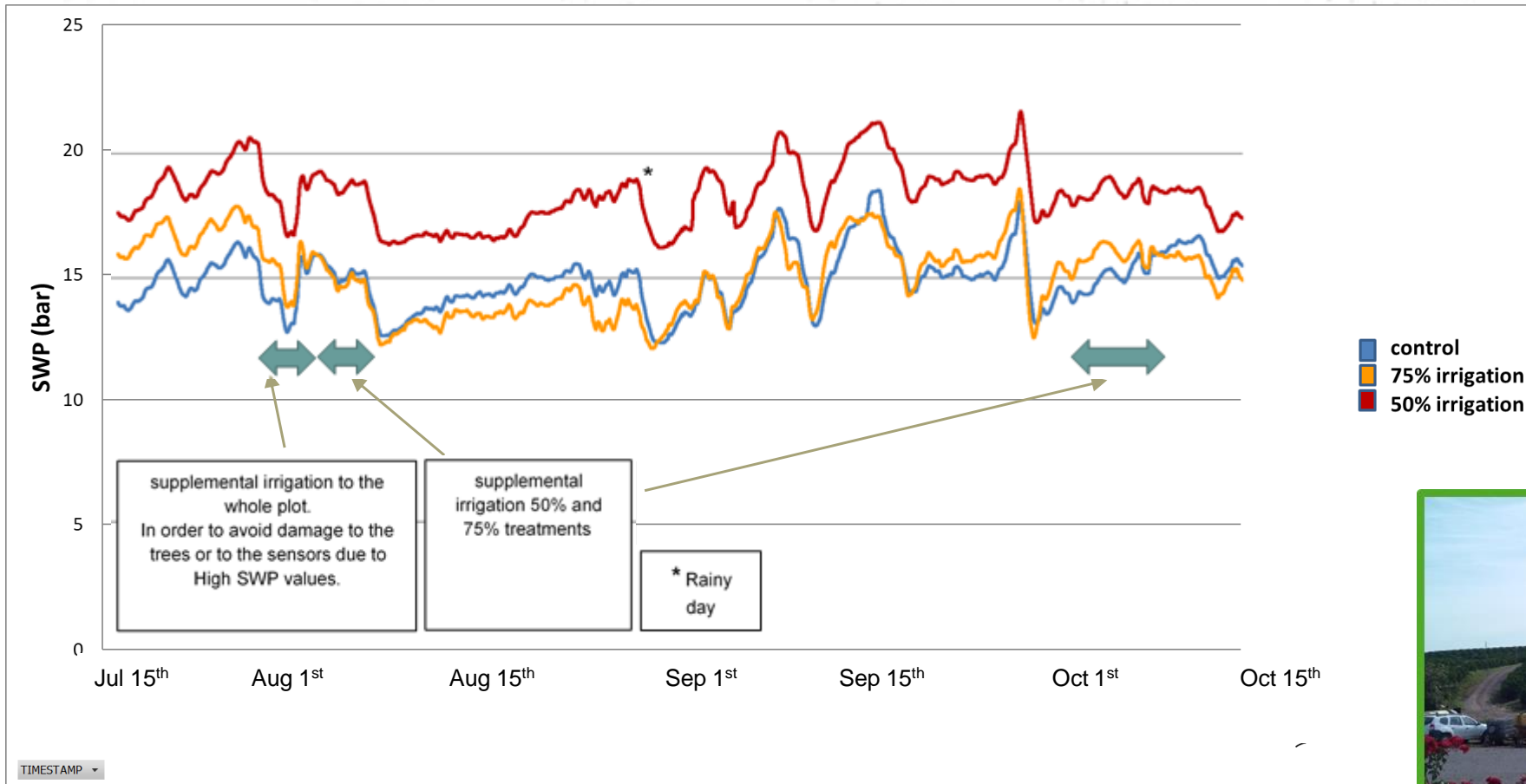




# שקד בחוות קאפאי, קליפורניה



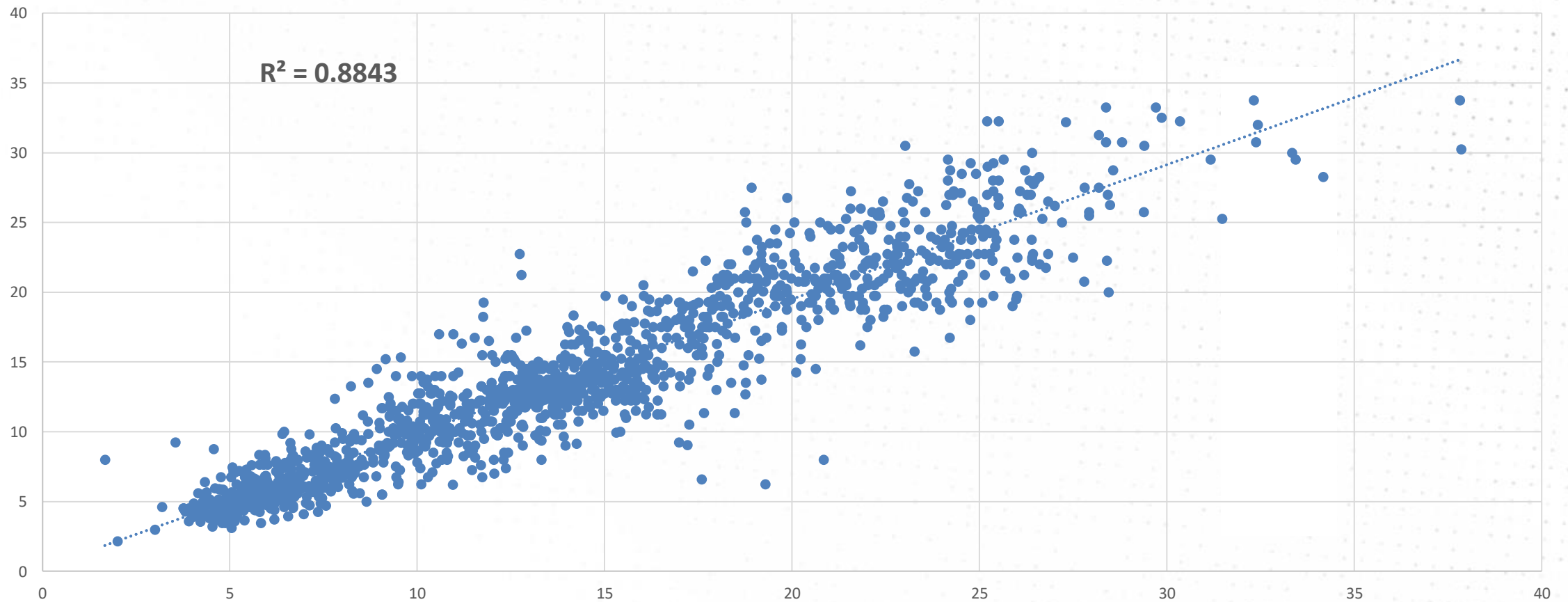
## 3 טיפולי השקיה •





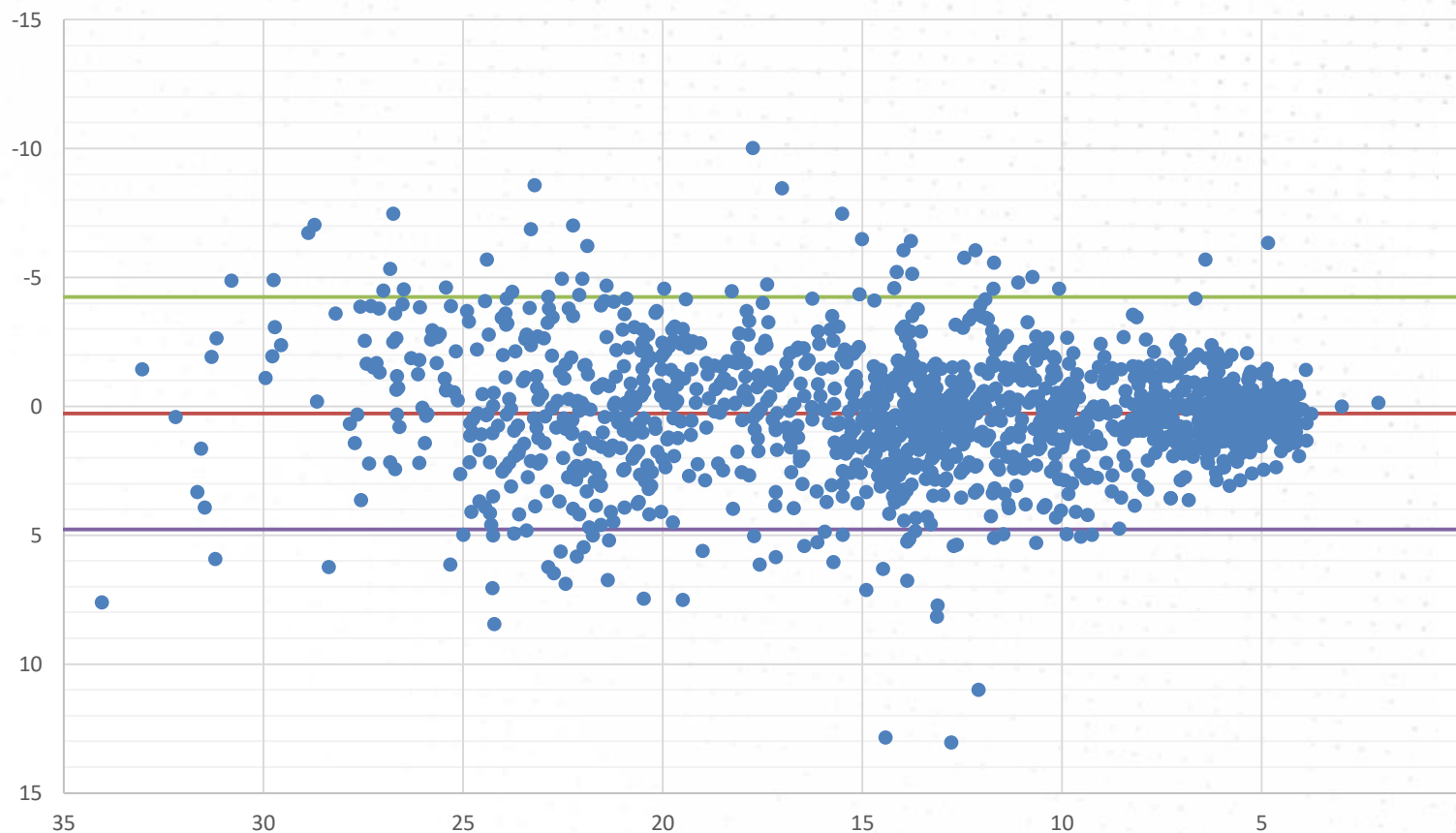
כל ניסויי 2018 – 1,470 נקודות מדידה •

Correlation  
summary



כל ניסויי 2018 - 1,470 נקודות מדידה •

Bland-Altman test







# Thank You!

---

Avi Stein, CMO

Mobile +972.52.472.8287

E-mail [avi@saturas-ag.com](mailto:avi@saturas-ag.com)

