

## **הגבלת שורשים- מטע צעיר ארז ואטינגר בגינוסר (חלקות מודל)**

**החוקר האחראי:** אדולפו לוין ועמי קינן

### **רקע ותאור הבעיה:**

הגבלת שורשים מאפשרת ירידה בגודל העץ מבלי לפגוע בחיוניותו. כמו כן תודות לשטח המוגבל של השורשים – ניתן להשקות את מלוא נפח השורשים במשך כל השנה וזהו יתרון ע"פ השיטות הקיימות שבהן חלק ממערכות השורשים לא מושקה במהלך הסתיו והאביב.

### **מועד התחלת התכנית ומועד סיום:**

התחלה 2008, סיום 2011.

### **מהלך המחקר ושטות העבודה:**

מטע האבוקדו של קיבוץ גינוסר ניטע ב-2002. ההשקיה בטפטוף עם מנות מים של 1.6 ליטר/שעה לטפטפת, ו30 ס"מ מרווח בין טפטפות. מרווחי הנטיעה הם 1.5X5 מטר (133 עצים/ד').

### **הטיפולים:**

בחלקה מותקנים דנדרומטרים והשקייה מיטבית נעשית על פי הקריאות שמתקבלות מהם בכל יום. המטע מקבל טיפול ע"פ פרוטוקולי גידול שפותחו במו"פ כולל ריסוסים במעכבים באביב ובקיץ וכן גיזומים באביב ובקיץ.

1. עם חוצצים 40 ס"מ מהגזה + 4 שורות טפטוף אל נגר.

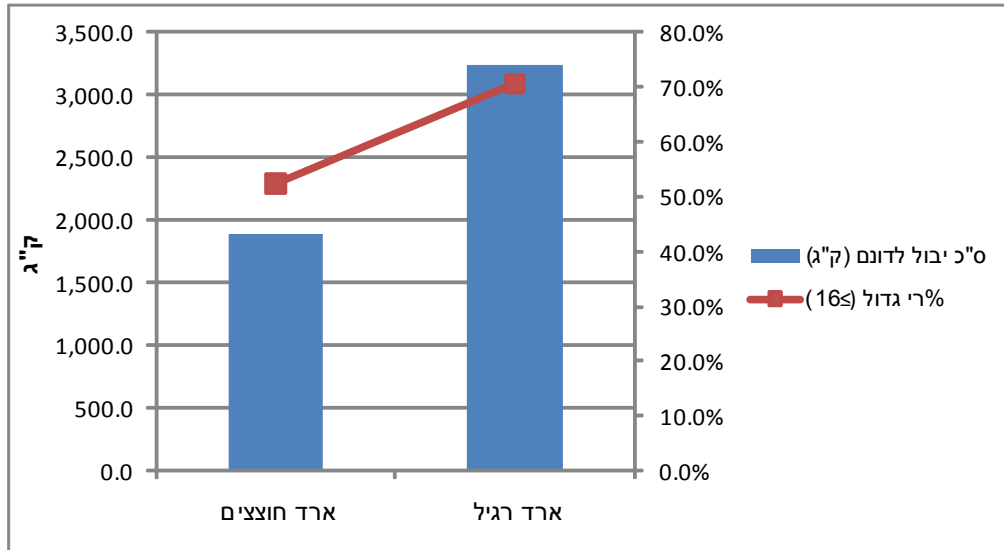
2. 1= בלי חוצצים.

### **מדידות:**

יבול, התפלגות גודל פרי.

### **תוצאות ביניים:**

תוצאות עונת 2009-10 הראו הבדל גדול בין הטיפולים גם ביבול הכללי לדונם וגם באחוז הפרי הגדול (גודל < 16 או 250 גר') (איור 1). הקטנת היבול בעצים עם חוצצים היתה ב-42% לעומת עצי הביקורת (ללא חוצצים). למרות שהתקבלה הפחתה גדולה ביבול בעצים עם החוצצים, גם אחוז הפרי הגדול ירד באופן דרמטי (ב-17.5%).



איור 1. היבול הכללי לדונם ואחוז הפרי הגדול ( $\geq 16$ ) – השוואה בין הטיפולים השונים.

**מסקנות והמלצות להמשך המחקר:**

למרות התוצאות שהתקבלו בעונה החולפת, הניסוי יימשך לעונה נוספת.