

גיזום צד אחד – חלקות מודל נרחבות

החוקר האחראי: אדולפו לויך מיקי נוי

רקע ותאור הבעיה:

גיזום צד אחד של השורות במטע אבוקדו הוכח בעבר כדרך לפתיחת המטע, לחידוש יובנליות של העצים וזאת מבלי לפגוע ביבול באופן משמעותי.

בשנת 2006 ובשנת 2007 נגזמו כל זני האבוקדו במשק בכפר הנשיא בצידם האחד. זהו ניסוי רב שנתי שבו מושווית שיטת הגיזום בצד אחד לעומת שיטות הגיזום המקובלות עד כה לשם פתיחת המטע לאור.

מועד התחלת התכנית ומועד סיום:

התחלה 2007, סיום 2010.

מהלך המחקר ושטות העבודה:

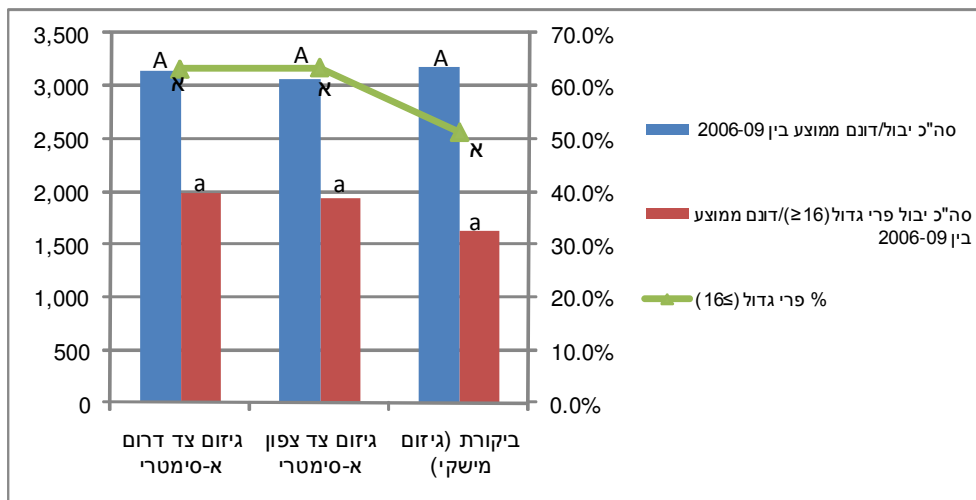
הניסוי נמשך השנה 2009, בזן האס ופינקרטון בלבד. הגיזום נעשה לפי התכנית

מדידות:

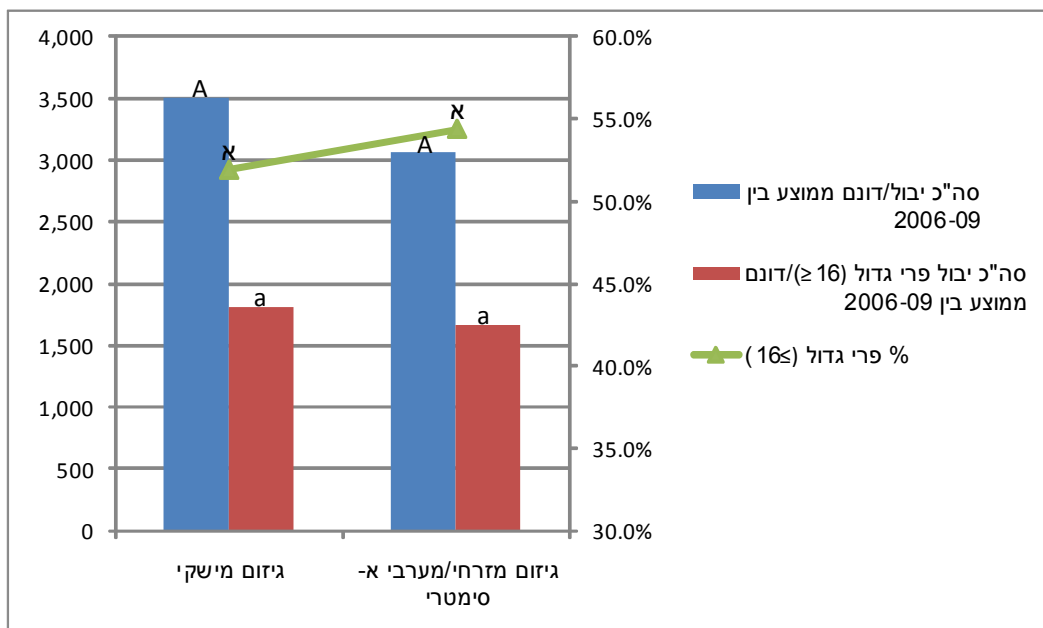
יבול והתפלגות גודל פרי.

תוצאות ביניים:

בין השנים 2006 ו-2010 נערכה השוואה בין גיזום מכני לגיזום משקי (= גיזום מכני + גיזום ידני) במטע אבוקדו בכפר הנשיא. ההשוואה נערכה בשתי חלקות. בחלקה אחת העצים נטועים בכיוון מזרח-מערב ובחלקה שנייה בכיוון צפון-דרום. במשך 4 שנות הניסוי לא נמצאו הבדלים מובהקים באף אחד מהמדדים שנבדקו (יבול כללי/ד', יבול/ד' פרי גדול [≤ 16] ואחוזי הפרי הגדול) בשתי החלקות (איורים 1+2). אולם, בחלקה 1 (נטיעה מזרח-מערב) בטיפול הביקורת נראתה ירידה ברורה באחוזי הפרי הגדול וביבול הפרי הגדול לדונם. מגמה דומה, אך פחות משמעותית, נראתה גם בחלקה 2.



איור 1. השפעת הטיפולים השונים על היבול הכללי לדונם, יבול הפרי הגדול (≥ 16) לדונם ואחוזי הפרי הגדול בשנים 2006-2010. העצים ניגזמו גזום מכני בצד צפון/דרום לסירוגין. הטיפול המישקי כלל גזום ידני וגזום מכני.



איור 2. השפעת הטיפולים השונים על היבול הכללי לדונם, יבול הפרי הגדול (≥ 16) לדונם ואחוזי הפרי הגדול בשנים 2006-2010. העצים ניגזמו גזום מכני בצד מזרח/מערב לסירוגין. הטיפול המישקי כלל גזום ידני וגזום מכני.

מסקנות והמלצות להמשך המחקר:

הגיזום המכני הוכח כשיטה מאוד יעילה לבקרת הצימוח וכן להשפעה על יבול מסחרי טוב, הן מבחינת הכמות והן מבחינת איכות הפרי (שיפור גודל הפרי). שיטת גיזום זו מספקת גם פיתרון טוב לבעיית זמינות ו/או עלות כוח העבודה. הירידה המשמעותית בזמן הגיזום בטיפול המכני מאפשרת למגדלים להשתמש במשאבי הזמן הנותרים ובכוח העבודה העודף לעבודות משקיות אחרות החופפות לזמן עונת הגיזום. כתוצאה מכך גיזום מכני מומלץ ביותר למטעי הפינקרטון בתנאי עמק החולה.