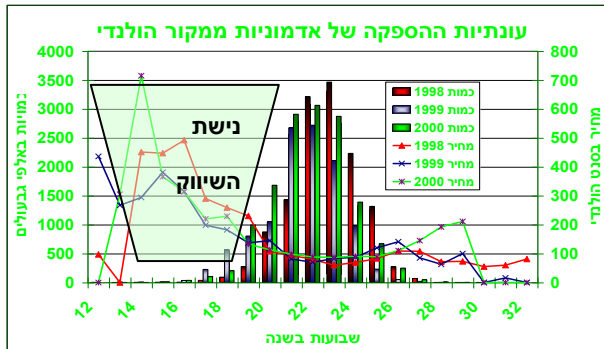


פיתוח פרח האדמונית כגידול משקי במו"פ צפון

(תקציר הרצאה – מרץ 2002)

מנשה כהן

החלטה על הכנסת גידול חדש למערכת ניסויים במטרה להחזירו כגידול מסחרי מתקבלת לאחר



בחינה של פוטנציאל השוק ושל התאמת הגידול לתנאי האקלים והקרקע בצפון הארץ.

עונת השיווק של פרחי אדמונית בבורסות הפרחים בהולנד מתחילה במחצית חודש אפריל ומסתיימת בסוף חודש יוני. בתקופה הקודמת לעונה זו כמות פרחי האדמונית בשוק קטנה ביותר והמחירים גבוהים. נישת השיווק של אדמונית מישראל היא, איפוא,

ממחצית חודש פברואר ועד לתחילת חודש מאי.

צמח האדמונית זקוק לצבירת מנות קור בתחילת החורף על מנת לצאת מהתרדמה הפיזיולוגית אליה נכנס בתחילת הסתיו. לאחר צבירת מנות הקור המתאימות ועם עליית הטמפרטורות באביב הצמח מתעורר לעונת גדילה ופריחה. האקלים בחלקים נרחבים של אזור הצפון מאפשר צבירת מנות קור בתחילת החורף וצמיחה מהירה ופריחה באביב.

בעבודת מחקר רחבה, שהחלה בתחילת שנות התשעים, המתבצעת במו"פ צפון בהדרכת פרופ. אברהם הלוי וד"ר רינה קמינצקי, פותחו שלוש איסטרטגיות גידול המיועדות ליצור פרחי אדמונית במחצית השניה של החורף ובאביב המוקדם. בצפון הארץ גדלים היום למעלה מ- 50 דונם אדמוניות הנשענים על הידע שפותח במו"פ.

איסטרטגיות הגידול כוללות "שינוע", "מנהרה" ו"שטח פתוח".

בשיטת ה**שינוע** הצמחים גדלים במיכלים המשונעים לבית קרור בתחילת הסתיו שם הם צוברים את מנות הקור בצורה מבוקרת. לאחר מכן הצמחים מועברים לחממה לתקופת הגידול והפריחה. בשיטה זו ניתן לשווק פרחים החל ממחצית פברואר. בשיטת ה**מנהרה** וב**שטח הפתוח** הצמחים שתולים בקרקע ודרישות הקור מתמלאות באופן טבעי בהתאם לטמפרטורות החיצוניות. בשיטת המנהרה מקדימים במידה מסוימת את הפריחה ע"י תוספת טמפרטורה ויצירת "אביב מלאכותי" באמצעות גידול תחת פוליאתיילן. כל אחת מאיסטרטגיות הגידול מתאפיינת ברמת השקעות, במחיר הפדיון עבור הפרח ורמת היבול. ככל שמקדימים את עונת השיווק נדרשת איסטרטגיה יקרה יותר, רמת היבול נמוכה יותר ומחיר הפרח גבוה יותר.

התוצאות הכלכליות של שלוש האיסטרטגיות חיוביות ביותר. גם ההכנסה למ"ק מים וליום עבודה מרשימות. רצוי להמשיך ולפתח את הגידול באזור הצפון שנמצא מתאים ביותר לגידול האדמונית. בטבלה המצורפת מפורטים פרמטרים כלכליים עיקריים של איסטרטגיות הגידול השונות. הנתונים מחושבים ל- 1 דונם. מחירי הפרחים בש"ח בשער המשק.

איסטרטגיה	השקעות	כמות פרחים	מחיר פרח	תרומה ג'	שנת איזון	ע.נ.נ.	תרומה למ"ק	תרומה לי"ע
שינוע	143149	15000	4	18391	4	93240	23	497
מנהרה עבירה	78853	16000	2.5	16443	5	14495	41	609
בית רשת	48403	20000	1.6	10624	5	19550	27	343